

# ÉDITO

## Françoise Haméon

Vice-présidente déléguée  
au tourisme, à la mer  
et au littoral du Département  
de Loire-Atlantique

La Loire-Atlantique est un département attractif et l'économie du tourisme en est un pilier essentiel. Cette situation favorable relève d'abord du professionnalisme des acteurs de terrain, hébergeurs, restaurateurs, propriétaires de sites de visites, collectivités...

Au-delà de ce dynamisme, tous font de la Loire-Atlantique, une destination où la qualité d'accueil est certaine. Pour cela également, je tiens à les remercier.

Dans ce contexte, où chacun peut saisir les opportunités, le Département se veut particulièrement attentif à la prise en compte des enjeux à la fois environnementaux, sociaux et économiques sur l'ensemble de son territoire.

Il est indispensable que nos ressources à tout point de vue remarquables, fassent le bonheur des habitants et des touristes de manière durable.

En soutenant la préservation et la valorisation des espaces naturels et des patrimoines culturels, les mobilités touristiques douces, une offre de proximité limitant l'impact économique, le Département favorise un tourisme accessible à tous, son acceptabilité sociale et sa durabilité environnementale et économique.

**Loire-Atlantique développement** est l'agence d'ingénierie publique au service des collectivités et du territoire, composée du CAUE 44, de l'UAD-SELA et de LAD SPL.

**Loire-Atlantique développement - SPL** est une composante qui, au quotidien :

- apporte son expertise sur les enjeux de développement touristique, d'aménagement et renouvellement urbain,
- prépare et met en œuvre la politique touristique du Département dans le cadre des délégations de service public,
- gère des équipements publics tels que la Maison du Lac de Grand-Lieu et le Circuit de Loire-Atlantique,
- facilite la mise en réseau des porteurs de projets avec les acteurs des territoires.

**Actionnaire principal** : Département de Loire-Atlantique ;

**Autres actionnaires** : Région des Pays de Loire, 17 intercommunalités,  
85 communes et groupements de collectivités.

**Loire-Atlantique  
développement**  
/ tourisme

## GLOSSAIRE

- **Touriste** : visiteur qui passe au moins une nuit en dehors de son domicile principal sur le lieu fréquenté pour des raisons personnelles ou professionnelles.
- **Hôtellerie de plein air** : ensemble de l'hébergement en camping.
- **Lit** : unité de mesure de base de l'offre d'hébergement touristique.  
Un lit touristique correspond à la capacité d'accueil d'une personne.
- **Nuitée touristique** : correspond à une nuit passée par un touriste sur un territoire observé.  
Un touriste effectue plusieurs nuitées s'il séjourne plusieurs jours.

## A NOTER :

Les **données Insee** : elles concernent les hôtels et campings pour les clientèles françaises et étrangères. Les **données Kantar** : elles concernent tout type d'hébergement pour la clientèle française uniquement.



## EN BREF

+ **3,2 milliards d'€** +

de chiffre d'affaires lié au tourisme +

Étude protourisme - Région PDL

+

+

---

**7<sup>e</sup> destination touristique**  
française en nombre de nuitées françaises

Kantar TNS - 2018

---

**5,2 millions**

de touristes français en  
Loire-Atlantique

**22,6 millions**

de nuitées françaises  
totales marchandes  
et non marchandes

Kantar TNS - 2018



# CARTE D'IDENTITÉ



**1 425 592**  
habitants

Insee - estimation 2019

**17 000**  
habitants  
supplémentaires  
par an en moyenne

**6 874 km<sup>2</sup>**

**2<sup>e</sup>** département  
français en termes de  
zones humides après  
les Bouches-du-Rhône

**207**  
communes

**17** EPCI\* dont **4** sur le  
littoral

(\*établissements publics de coopération  
intercommunale) - 2018

**15 offices de  
tourisme**  
et 26 B.I.T\*

LAD - 2018

**8 communes**  
classées stations de  
tourisme

DGE - 2018

\*Bureau d'Information Touristique

**133 km**  
de littoral



**68 km**  
de plages



# ACCESSIBILITÉ

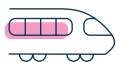
**1 aéroport international :**  
Nantes-Atlantique  
+ de **100 vols directs**



**29 nouvelles lignes aériennes**  
à destination de métropoles européennes et internationales  
Aéroport Nantes-Atlantique  
2018, 2019, 2020

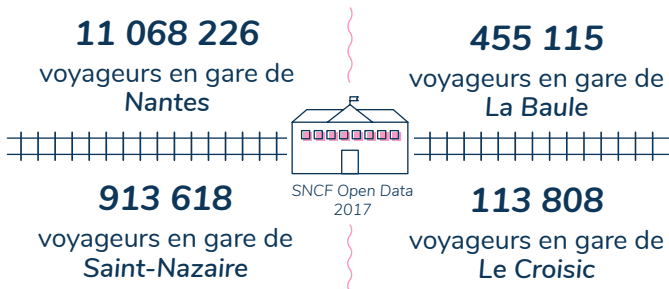
près de **6,5 M** de passagers  
entre avril 2018 et avril 2019

**+36,4%** entre avril 2018 et  
avril 2019 UAF - 2018



**59** gares accueillent des voyageurs

**19** liaisons ferroviaires  
quotidiennes entre Nantes et Paris



**8%** de fréquentation en plus en moyenne  
par rapport à 2016



# ÉCONOMIE DU TOURISME



## 16 000

emplois touristiques directs

25 000 emplois touristiques directs et indirects

## Chiffre d'affaires lié au tourisme

**3,2 milliards €**  
Loire-Atlantique



**7,6 milliards €**  
Pays de la Loire

## Valeur ajoutée liée au tourisme\*

**1 milliard €**  
Loire-Atlantique



**2,5 milliards €**  
Pays de la Loire

soit  
**42 %**

du chiffre d'affaires de la  
région Pays de la Loire

soit  
**40 %**

de la valeur ajoutée de la  
région Pays de la Loire

\*Correspond à la richesse créée par l'ensemble des acteurs économiques du territoire



# TOURISME DURABLE

Depuis 2012, la Loire-Atlantique s'engage au développement d'un tourisme durable avec le **programme des nations unies pour l'environnement (PNUE)** et la signature du **Passeport Vert**.

## 4 Stations Vertes

Saint Michel-chef-chef,  
Nort sur-Erdre, Clisson,  
Saint-Lyphard

palmarès 2019 - Stations Vertes

## 11 communes

et **28 plages** labellisées  
Pavillon Bleu

palmarès 2019 - Pavillon Bleu

## Parc naturel régional de Brière 2<sup>e</sup> marais de France

Lac de Grand-Lieu

2<sup>e</sup> réserve ornithologique derrière la Camargue

## 26 sites

Natura 2 000

Loire-atlantique.gouv

## 4 sites protégés Ramsar\*

Marais salants de Guérande  
et du Mès, lac de Grand-Lieu,  
Grande Brière, Marais Breton /  
Baie de Bourgneuf

zones humides.org

\*convention internationale relative  
aux zones humides

## 841 hectares

d'espaces naturels  
sensibles protégés

opendata Loire-Atlantique  
2011

5

hébergements  
Ecolabels  
européen

AFNOR

13

Ecogîtes

Gîtes de France

48

Structures  
labellisées tourisme  
et handicap

LAD - 2018



# OFFRE D'HÉBERGEMENT

+ + **491 619** +  
+ **lits touristiques en** +  
**Loire-Atlantique** +

Insee / SIT Tourinsoft - 2018

**382 545**

soit 78% lits non  
marchands en  
résidences secondaires

Insee 2016

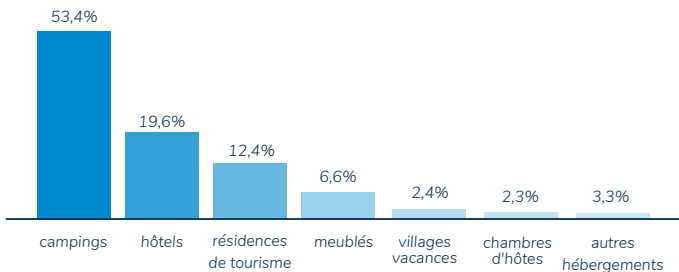


**109 074**

soit 22% lits  
marchands

SIT Tourinsoft - 2018

## L'OFFRE DE LITS MARCHANDS



**2 567 967**  
touristes en hôtel et  
camping

Insee-ORT Pays de la Loire et ses partenaires -  
2018

Légère augmentation  
par rapport à l'année  
2017



# FRÉQUENTATION TOURISTIQUE

**5 857 318**

nuitées marchandes en  
hôtel et camping

**+3,6 %** par rapport à 2017

**43%**

des nuitées marchandes en  
camping

**57%**

des nuitées marchandes en  
hôtel

## DURÉE MOYENNE DE SÉJOURS



**4,8 jours**  
en camping

**1,6 jours**  
en hôtel



## SAISONNALITÉ

**67,5%**  
période estivale



**32,5%**  
autres périodes

## RÉPARTITION



**58%**  
sur le littoral



**42%**  
autre



**pro.tourisme-loireatlantique.com**

2 boulevard de l'Estuaire – CS 96 201  
44262 NANTES cedex 2 - 02 40 20 20 44  
tourisme@loireatlantique-developpement.fr



Loire-Atlantique développement





# CLIENTÈLE FRANÇAISE

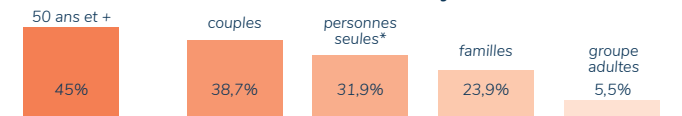
**2,2 jours**, durée moyenne du séjour d'un touriste français en Loire-Atlantique (en hôtel et camping)

**9 touristes sur 10** sont français

**87%** des nuitées totales par des touristes français

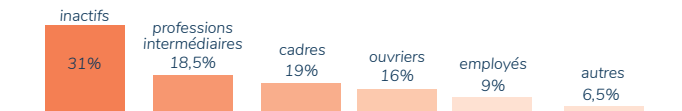
Insee 2018 - ORT PDL et ses partenaires

## TYPOLOGIE DE TOURISTES FRANÇAIS



\* comprend les étudiants et voyageurs d'affaires.

## CATÉGORIES SOCIO-PROFESSIONNELLES



## PROVENANCE

**31 %** Pays de la Loire  
**22 %** Île de France  
**15 %** Bretagne  
**7 %** Centre Val de Loire  
**4 %** Normandie



Kantar TNS - 2018

+ +

## NUITÉES FRANÇAISES



**57%** en hôtel

**43%** en camping

Insee 2018 - ORT PDL et ses partenaires



# CLIENTÈLE ÉTRANGÈRE

**2,6 jours**, durée moyenne du séjour d'un touriste étranger en Loire-Atlantique (en hôtel et camping)

**1 touriste sur 10** est d'origine étrangère

**13%** des nuitées totales par des touristes étrangers

soit **+8,12%** de touristes étrangers  
2017-2018

soit **+6,4%** de nuitées  
2017-2018

## PROVENANCE

**19%** Britanniques  
**18%** Hollandais  
**12%** Allemands  
**7%** Espagnols



## NUITÉES ÉTRANGÈRES

**55%**  
en hôtel

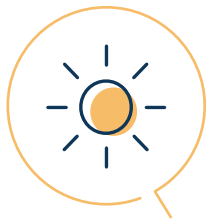
**45%**  
en camping



# TOP 10 DES SITES DE VISITE

NOMBRE DE VISITEURS\* :

1	Château des ducs de Bretagne Nantes	1 553 094
2	Machines de l'Île Nantes	640 840
3	Musée d'Histoire Nantes	332 555
4	Musée d'Arts Nantes	326 296
5	Le port de tous les voyages Saint-Nazaire	284 755
6	Planète sauvage Port-Saint-Père	270 795
7	Domaine de la Garenne Lemot Gétigné - Clisson	244 428
8	Océarium Le Croisic	229 720
9	Muséum d'histoire naturelle Nantes	144 500
10	Zoo La Boissière du Doré	115 348



# TOP 5 DES FESTIVALS

1

**WELLESFEST**

180 000 festivaliers

2

**RDV DE L'ERDRE**

175 000 festivaliers

3

**LA FOLLE JOURNÉE**  
de Nantes

132 100 festivaliers

4

**LA NUIT DE L'ERDRE**

54 000 festivaliers

5

**LES ESCALES SAINT-NAZAIRE**

45 000 festivaliers





# NAUTISME

**Aela, un robot conversationnel**  
pour parler nautisme sur le site  
[tourisme-loireatlantique.com](http://tourisme-loireatlantique.com)

**155 prestataires**  
référencés dans le  
Chatbot

**200**  
structures nautiques  
en 2019

**35**  
activités  
nautiques

**200**  
manifestations nautiques  
par an en moyenne

Capacité totale de  
**9 143** bateaux  
dont **1 048** en ports fluviaux  
Département de Loire-Atlantique

**16 ports**  
d'échouage

**7 sites**  
de mouillage

## CANAL DE NANTES À BREST

**95 km**  
entre Nantes et Redon

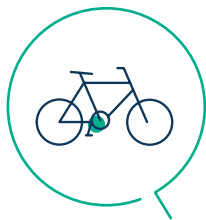
**1 700**  
bateaux par an

Enquête de fréquentation - LAD 2016

**250**  
entreprises dans la filière nautique et  
**800** emplois générés

ADDRN - 2018





# VÉLOTOURISME

## 374 825

passages à vélo

Écompteurs / Département de Loire-Atlantique - 2018

## 3 grands itinéraires cyclables

2 eurovéloroutes sur les 15 européennes

1 itinéraire littoral

La Vélodyssée  
240 km

La Loire à vélo  
120 km

Vélocéan  
140 km

Plus de  
**1 500 km**  
de pistes cyclables en  
Loire-Atlantique



**3<sup>e</sup>** département  
vélo de France

Décerné par la Fédération Française  
du Cyclotourisme en 2018

**131** prestataires  
porteurs de la  
marque Accueil Vélo\*

\*marque de qualité pour l'accueil des vélotouristes

**95,2%** de taux  
de réadhésion

LAD - 2018

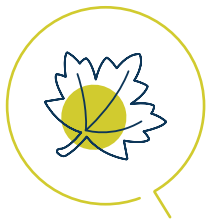
Dépenses moyennes par jour & par cyclotouriste

**80 €**

sur la Loire à Vélo  
enquête Loire à Vélo - 2015

**63 €**

sur la Vélodyssée  
enquête Vélodyssée - 2018



# œNOTOURISME

**9 000**

hectares de vignoble soit

**1,3%**

de la superficie du  
département

**6 AOC**

Muscadet, Muscadet sèvre-et-maine, Muscadet côtes-de-grandlieu, Muscadet côteaux-de-Loire, Gros-plant-du-pays-nantais, Côteaux-d'ancenis

*Interloire*

**88**

prestations labellisées  
"Vignobles et  
Découvertes"

LAD - 2018

**63**

caves labellisées  
"Caves  
touristiques"

**16**

"caves  
d'excellence"

## 3 routes des vins

en Loire-Atlantique







# VALORISATION DE L'OFFRE

**1 agence d'ingénierie touristique**  
au service des territoires de Loire-Atlantique :  
Loire-Atlantique développement - Tourisme

**32 offres référencées**  
dans la box activité  
soit 34 prestataires



**24 offres référencées**  
dans la box week-end  
soit 38 prestataires

**5 500 brochures scolaires**  
diffusées dans **3 705 établissements** du Grand Ouest

**150 retombées presse**  
concernant Loire-  
Atlantique  
développement Tourisme  
Kantar 2018

**30 blogueurs**  
présents à la soirée surprise  
des ambassadeurs  
à l'abbatiale de Saint-Philbert-de-Grand-Lieu



**81 000**  
fans sur la page  
Facebook

Tourisme en Loire-Atlantique



**10 400**  
abonnés sur  
Instagram

@Tourisme en Loire-Atlantique



**7 280**  
abonnés sur  
Twitter

@Tourisme 44



# LES CHIFFRES CLÉS DU TOURISME EN LOIRE-ATLANTIQUE

## Édition 2019

 Loire-Atlantique  
développement  
/ tourisme