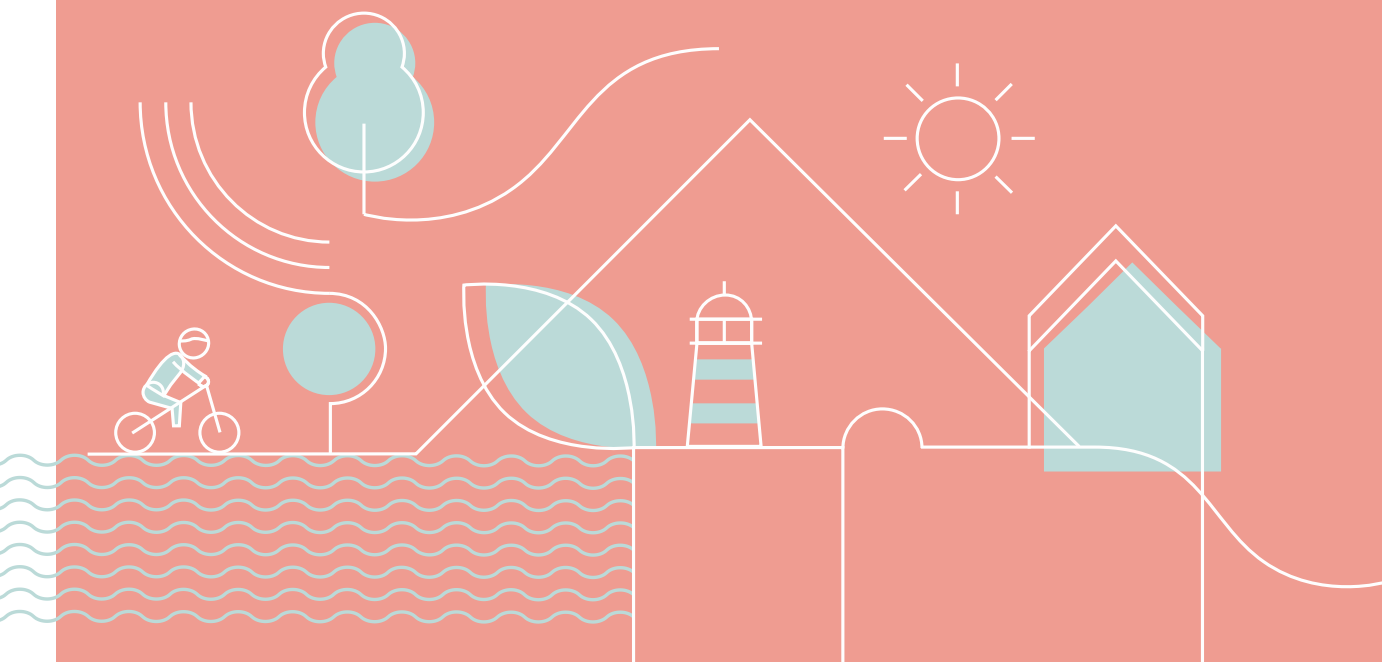


Enquête du 14 au 21 juin 2021

BAROMÈTRE DE CONJONCTURE TOURISTIQUE 2021 #2

Loire-Atlantique
MAI-JUIN 2021



Afin d'accompagner les professionnels du tourisme en Loire-Atlantique, il est apparu essentiel de les interroger à nouveau cette année pour mesurer l'impact de la crise sur leur activité et entendre leurs préoccupations. En Loire-Atlantique, 337 professionnels nous ont partagé leur ressenti sur les mois de mai et juin 2021 ainsi que sur l'été à venir.

Selon l'étude sur les intentions de départ des Français, pilotée par ADN Tourisme en partenariat avec les différents CRT de France, 6,5% des Français qui iront en vacances ont prévu de voyager en Pays de la Loire entre juin et septembre 2021, dont 29% en Loire-Atlantique. La reprise de l'activité pour l'ensemble des professionnels du tourisme a entraîné une meilleure fréquentation qu'en 2020 sur les mois de mai et juin. Un constat positif qui annonce un été dense après ce printemps timide rythmé par le déconfinement.

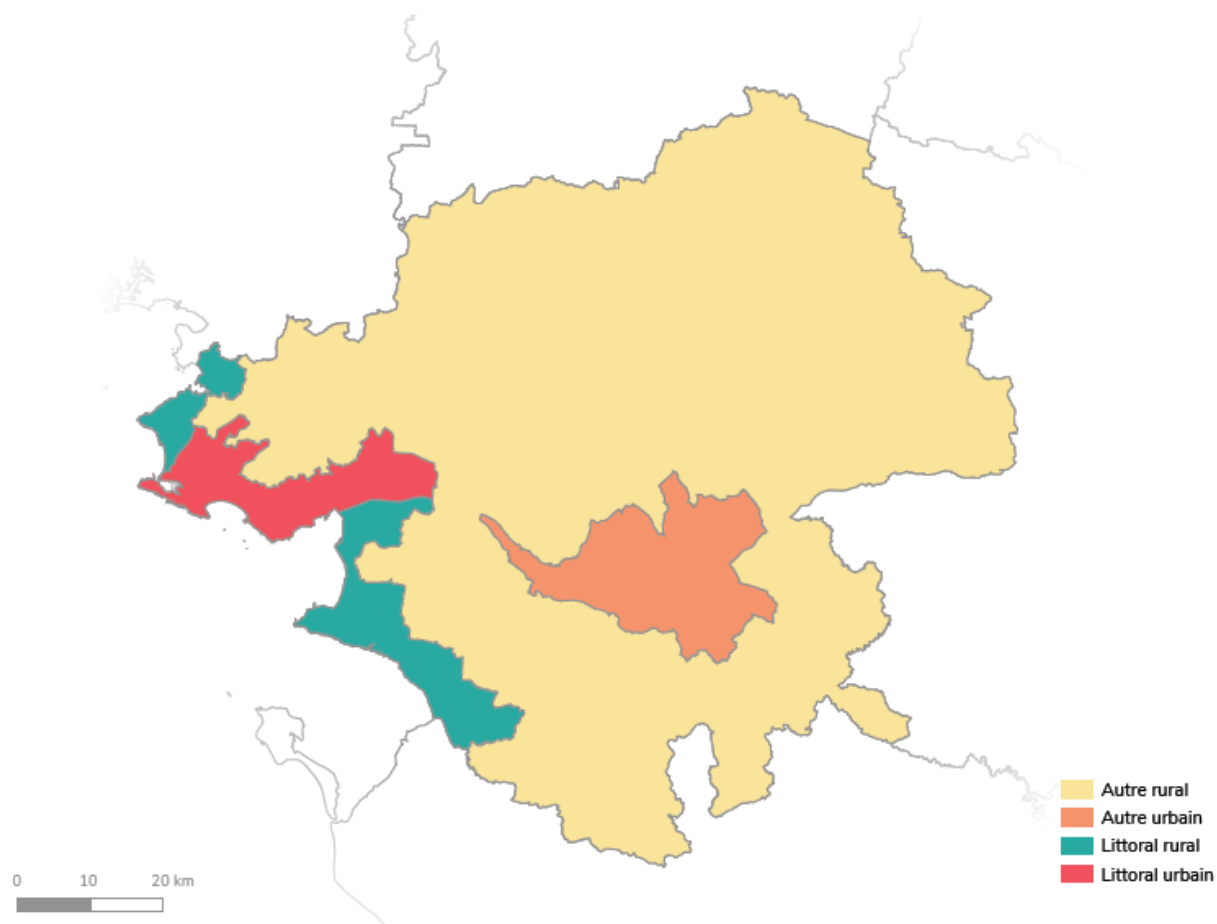
Une saison sous le signe du tourisme local et de nature se dessine à nouveau et permet aux professionnels et à leurs équipes de retrouver confiance en l'avenir même si pour l'heure, nous restons encore loin des résultats de 2019.

MÉTHODOLOGIE

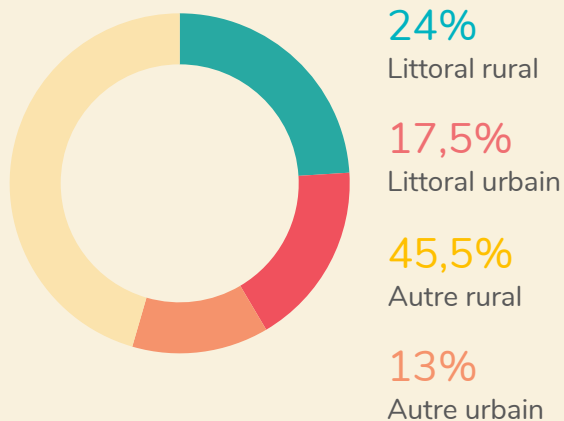
Ce document est réalisé par Loire-Atlantique développement sur la base du baromètre de conjoncture régional de juin 2021, piloté par Solutions&Co (l'agence de développement économique des Pays de la Loire) et ses partenaires. Sur un panel de 8 000 professionnels touristiques des Pays de la Loire on compte 1 115 répondants.

En Loire-Atlantique, 337 professionnels ont participé à ce baromètre, soit 30% des répondants de la région Pays de la Loire. Ils ont été interrogés via un questionnaire en ligne diffusé entre le 14 et le 21 juin 2021.

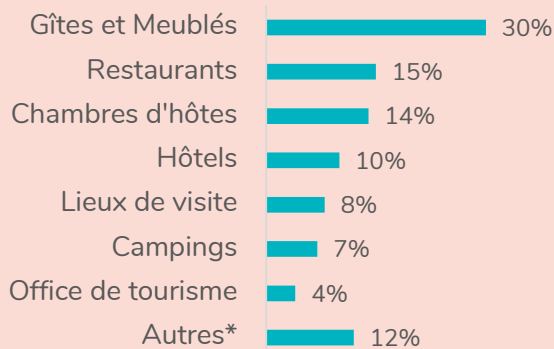
337 RÉPONDANTS EN LOIRE-ATLANTIQUE.



Répartition des répondants par zone



Répartition des répondants par type



* Clubs nautiques, caves, autocaristes, loueurs de vélos...

UN DÉCONFINEMENT DE BONNE AUGURE

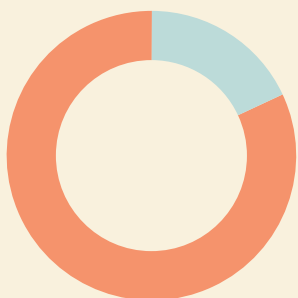
État d'ouverture des établissements en mai :

82%

Étaient ouverts en mai

18%

Étaient fermés en mai



Grâce aux différentes étapes du déconfinement, la saison a pu commencer à se préparer en Loire-Atlantique avec 82% des établissements ouverts au mois de mai. Parmi les 18% d'établissements fermés, 1/4 n'avaient pas encore l'autorisation d'ouvrir (certains sites de visite, villages vacances...) et 20% jugeaient la jauge trop restreinte pour ouvrir, notamment les restaurants sans terrasse. Les autres n'avaient pas encore prévu d'ouvrir ou réalisaient des travaux dans leurs établissements par exemple.

MAI ET JUIN MEILLEURS QU'EN 2020

Pour 3/4 des répondants, la fréquentation des mois de mai et juin 2021 a été identique voire meilleure qu'en 2020, en revanche, elle reste inférieure à celle de 2019 pour plus de la moitié des professionnels. Après un début d'année difficile et une timide reprise au printemps, les mois de mai et juin annoncent une nette reprise d'activité et présagent d'un été dense en Loire-Atlantique.

Malgré une météo capricieuse et peu de ponts, plus de 50% des professionnels notent un taux d'activité supérieur à 40% en mai 2021, notamment 64% des professionnels du littoral.

1/4 des meublés et 1/3 des sites de visite du département ont même enregistré une très forte activité en mai (> à 80%), a contrario 34% des chambres d'hôtes ont enregistré une activité inférieure à 20%.

| Fréquentation 2021 vs 2020 | Plutôt inférieure | Plutôt stable | Plutôt supérieure |
|----------------------------|-------------------|---------------|-------------------|
| Mai | 26% | 17% | 58% |
| Juin | 29% | 26% | 45% |

| Fréquentation 2021 vs 2019 | Plutôt inférieure | Plutôt stable | Plutôt supérieure |
|----------------------------|-------------------|---------------|-------------------|
| Mai | 60% | 18% | 22% |
| Juin | 53% | 25% | 22% |

| Niveau d'activité Mai 2021 | < à 20% | 20 à 40% | 40 à 80% | > À 80% |
|----------------------------|------------|------------|------------|------------|
| Hôtels | 13% | 35% | 42% | 10% |
| Campings | 28% | 17% | 39% | 17% |
| Gîtes et meublés | 20% | 19% | 36% | 25% |
| Chambres d'hôtes | 34% | 26% | 40% | 0% |
| Lieux de visite | 27% | 27% | 33% | 33% |
| Restaurants | 21% | 28% | 34% | 17% |
| Ensemble | 20% | 25% | 36% | 19% |

DE BONNES PERSPECTIVES ESTIVALES

Grâce à la fin des mesures sanitaires, les réservations ont repris et l'été s'annonce encore meilleur qu'en 2020. En effet, au moment de l'enquête, la moitié des professionnels constatent davantage de réservations pour juillet et août qu'en 2020, à la même période. C'est notamment le cas pour 61% des meublés qui répondent aux besoins d'hébergements privatisés pour se retrouver en famille ou entre amis.

57% des professionnels du littoral constatent des réservations meilleures qu'en 2020 contre seulement 23% des professionnels urbains.

Si pour 42% des professionnels les réservations restent inférieures à 2019, plus d'un tiers prévoient tout de même un été meilleur qu'en 2019, qui pour rappel, était une excellente année pour le tourisme.

État du planning de réservations pour juillet-août 2021

50%
Plutôt supérieur

16%
Plutôt stable

34%
Plutôt inférieur



37%
Plutôt supérieur

21%
Plutôt stable

42%
Plutôt inférieur

UNE SAISON « BLEU BLANC ROUGE »

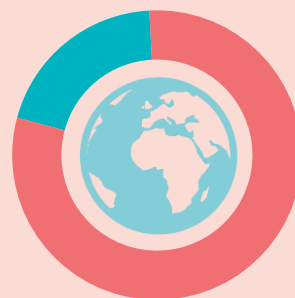
Cette année encore, la fréquentation estivale devrait être assurée par les clientèles françaises. Malgré l'instauration du pass sanitaire, les réservations étrangères restent timides en Loire-Atlantique. 80% des professionnels interrogés n'avaient pas encore de réservations étrangères pour l'été, au moment de l'enquête.

Sans surprise, les clientèles étrangères attendues proviennent de nos pays frontaliers (Belgique, Allemagne, Espagne), autrement dit, les bassins de clientèles habituels du département.

Avez-vous des réservations de la part de clients étrangers ?

20%
Oui

80%
Non



UNE CONFIANCE RETROUVÉE MALGRÉ UN CHIFFRE D'AFFAIRES LOIN DE 2019

Tout comme la fréquentation, les résultats obtenus en termes de chiffres d'affaires sur mai et juin sont bien inférieurs aux résultats de 2019 pour 59% des répondants. Un constat particulièrement marqué dans les hôtels, les restaurants et les sites de visite du département. Il faudra encore attendre plusieurs mois voire années pour retrouver un niveau similaire à 2019.

| CA vs 2019 | Inférieur | Stable | Supérieur |
|------------------|------------|------------|------------|
| Hôtels | 83% | 4% | 13% |
| Campings | 44% | 25% | 31% |
| Meublés | 43% | 36% | 20% |
| Chambres d'hôtes | 53% | 24% | 24% |
| Lieux de visite | 86% | 14% | 0% |
| Restaurants | 75% | 9% | 16% |
| Ensemble | 59% | 22% | 19% |

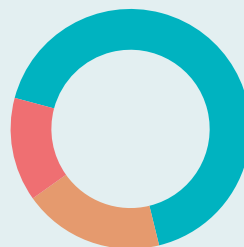
Cependant, grâce au lancement tant attendu de cette saison, les professionnels sont rassurés et 67% des établissements se déclarent confiants quant à l'avenir de leur entreprise (contre 40% lors du baromètre d'avril). 19% n'arrivent toujours pas à se prononcer (35% en avril) et 14% craignent encore pour la pérennité de leur entreprise (25% en avril), des incertitudes liées entre autre à la crainte d'une nouvelle vague d'ici la fin de la saison.

Craignez-vous pour la pérennité de votre entreprise ?

67% Non

19% Ne sais pas

14% Oui



UN BESOIN CONSTANT DE SAISONNIERS

Face à la forte activité pressentie pour l'été, les besoins en recrutement n'ont pas baissé, en effet 78% des entreprises ont maintenu le même nombre de collaborateurs que pour la saison 2020. 9% ont même renforcé leurs équipes pour 2021. En moyenne ces établissements auront recruté 1,8 salarié en plus par rapport à l'année dernière.

Afin de répondre aux problématiques de recrutement identifiées par de nombreuses entreprises, des plateformes dédiées à l'emploi touristique ont été créées comme « mon emploi tourisme » ou encore la plateforme « HCR emploi ». Pour rappel, en Loire-Atlantique on compte deux fois plus d'emplois touristiques en août qu'en janvier.

Pour la saison 2021, votre nombre de collaborateurs est :



9% Supérieur à 2020



78% Identique à 2020



13% Inférieur à 2020

LES TENDANCES DE 2020 SE CONFIRMENT.

Selon les professionnels interrogés, les habitudes de consommation des clients restent similaires à celles de 2020. La durée de séjour ou encore le panier moyen seraient identiques à 2020 pour plus d'un tiers des répondants.

Des clients exigeants, un besoin de flexibilité accru, des séjours de dernière minute, davantage de familles, un attrait pour les activités de plein air et notamment le vélo... autant de tendances identifiées en 2020 qui se confirment cette saison.

Avec une hausse de 15% de passages à vélo sur les itinéraires de Loire-Atlantique en 2020, le cyclotourisme est une activité de plus en plus plébiscitée par les touristes. Selon 72% des prestataires labellisés Accueil Vélo, le contexte sanitaire a influencé le choix de l'activité vélo. Selon eux, cette pratique sera assurée cette saison par les cyclistes des Pays de la Loire et du Grand Ouest en priorité. Pour 65% des répondants Accueil Vélo, la clientèle cyclotouristique printanière a été portée à 65% par des couples.



PAROLES DE PROS

“ J'espère vraiment que cette crise ne sera bientôt qu'un mauvais souvenir, une nouvelle vague serait très très difficile moralement.

Meublé

“ La saison s'annonce plutôt bonne. Clients contents de revenir et plutôt bons consommateurs. Peur d'une nouvelle vague à l'automne. L'entreprise ne pourra pas supporter une nouvelle fermeture.

Restaurant

“ Complet en groupes scolaires depuis la réouverture le 19 mai et jusqu'aux vacances. La saison s'annonce chargée.

Site de visite

“ Recherche croissante pour les activités extérieures, de l'authenticité.

Office de tourisme

“ Mon gîte plutôt "moderne" (pavillon) semble plus séduire les vacanciers depuis la pandémie par sa facilité à être nettoyé. D'autre part j'accueille maintenant des familles ou plusieurs couples faisant du télétravail.

Meublé

“ Espérons que cette période d'euphorie ne retombe pas trop à l'automne.

Restaurant

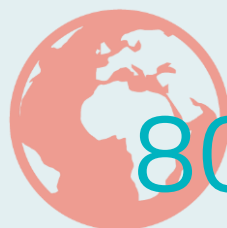
À RETENIR.

82%

des établissements ouverts en mai

58%

des répondants ont connu une fréquentation supérieure à 2020 en mai et 45% en juin



80%

des professionnels n'avaient pas encore de réservations étrangères pour l'été au moment de l'enquête

État du planning de réservations pour juillet-août 2021 :

50%

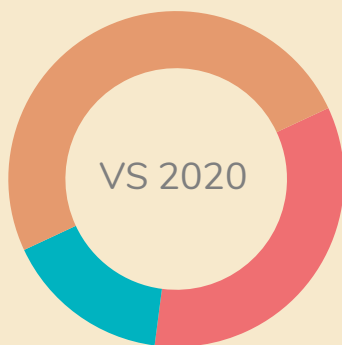
Plutôt supérieur

16%

Plutôt stable

34%

Plutôt inférieur



Craignez-vous pour la pérennité de votre activité ?

67%

Non

19%

Ne sais pas

14%

Oui



Les comportements des clientèles :

Flexibilité

Dernière minute

Exigence qualité

Familles

Pleine nature

Cyclotourisme



Les actions de Loire-Atlantique développement en mai-juin :

Touche pas à mon spot !
(1 tonne de déchets récoltée)

Instants T oenotousirme
[Replay](#)

Campagne « Un jeu d'enfant »



contact

LOIRE-ATLANTIQUE DÉVELOPPEMENT –
TOURISME

2 boulevard de l'Estuaire – CS 96201
44262 Nantes cedex 2
Tél. 02 40 20 20 44
www.loireatlantique-developpement.fr

