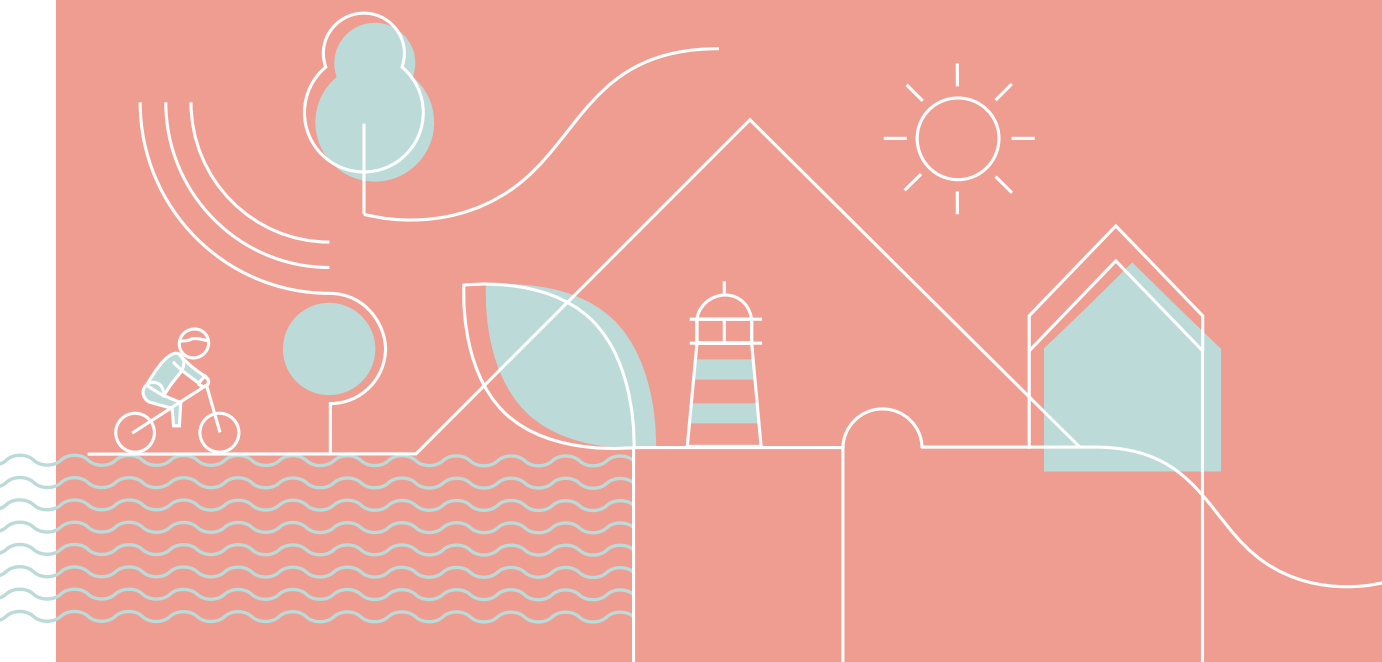


Enquête du 1 au 11 octobre 2021

BAROMÈTRE DE CONJONCTURE TOURISTIQUE 2021 #4

Loire-Atlantique
SEPTEMBRE 2021



ÉDITO

Afin d'accompagner les professionnels du tourisme en Loire-Atlantique, nous les avons interrogés pour la quatrième fois de l'année afin de mesurer l'impact de la crise sur leur activité et entendre leurs préoccupations. En Loire-Atlantique, 202 professionnels nous ont partagé leur ressenti sur le mois de septembre 2021.

Avec 2,5 millions de nuitées touristiques en septembre 2021 (+18% par rapport à juin 2021), le mois de septembre a été satisfaisant en Loire-Atlantique. Avec une météo au rendez-vous et un contexte sanitaire plus stable, l'été indien a été une réussite en Loire-Atlantique. Un bilan positif qui marque la fin de la saison touristique mais qui donne encore peu de perspectives sur l'arrière-saison et les vacances de la Toussaint à venir.

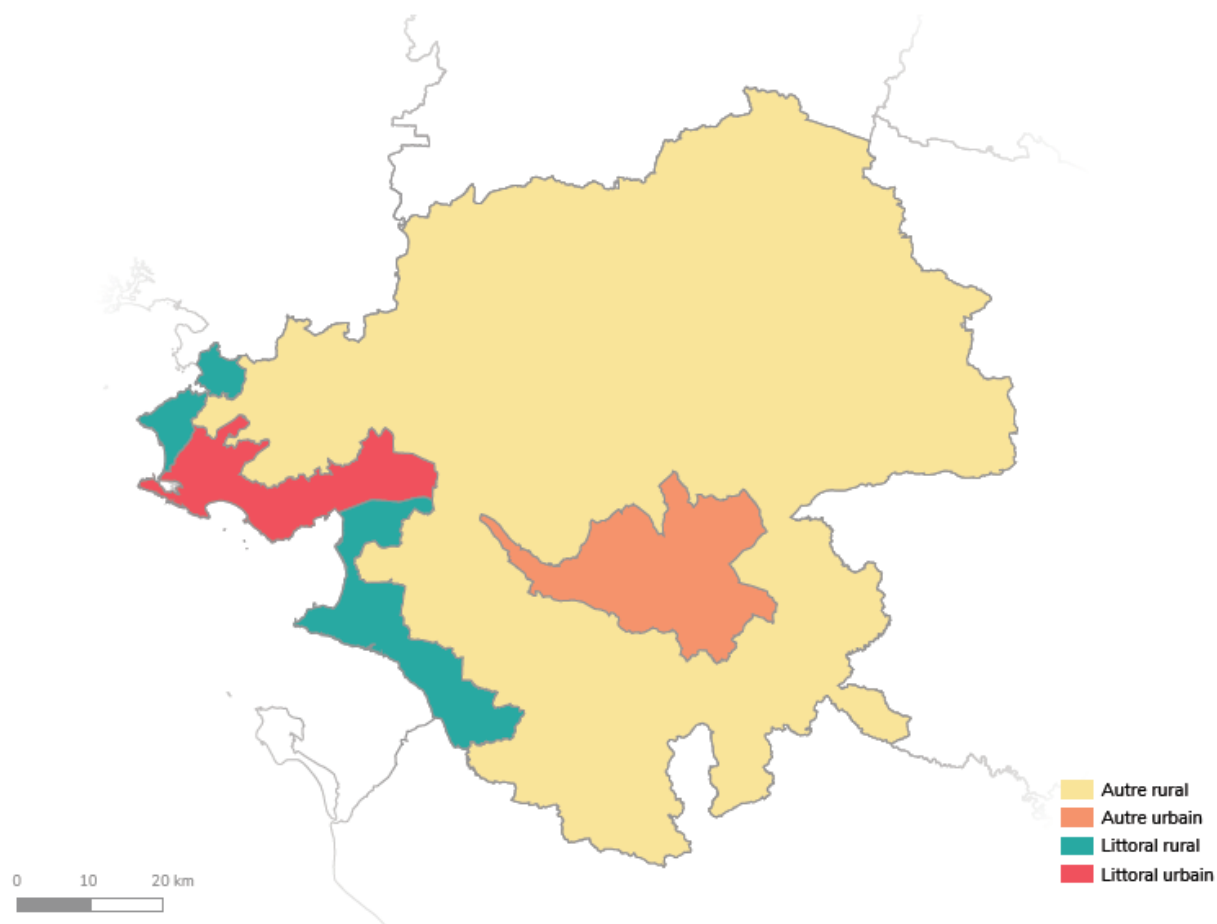
Si la saison touristique 2021 est réussie, elle reste néanmoins fragilisée par le manque de clientèles étrangères, l'impact des mesures sanitaires sur certains secteurs d'activités et des problématiques accrues de trésorerie et de recrutement dans certains établissements touristiques du département. Des défis à relever collectivement pour garantir demain encore, une qualité d'accueil, un savoir-faire et des services adaptés aux besoins des clientèles qui souhaitent découvrir ou re-découvrir la Loire-Atlantique.

MÉTHODOLOGIE

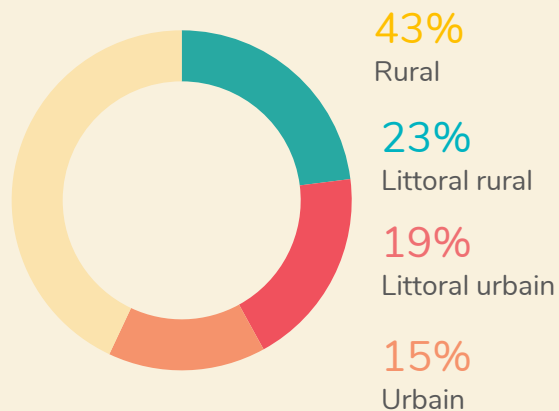
Ce document est réalisé par Loire-Atlantique développement sur la base du baromètre de conjoncture régional estival de 2021, piloté par Solutions&Co (l'agence de développement économique des Pays de la Loire) et ses partenaires. Sur un panel de 8 000 professionnels touristiques des Pays de la Loire on compte 940 répondants.

En Loire-Atlantique, 202 professionnels ont participé à ce baromètre, soit 21% des répondants de la région Pays de la Loire. Ils ont été interrogés via un questionnaire en ligne diffusé entre le 1 et le 11 octobre 2021.

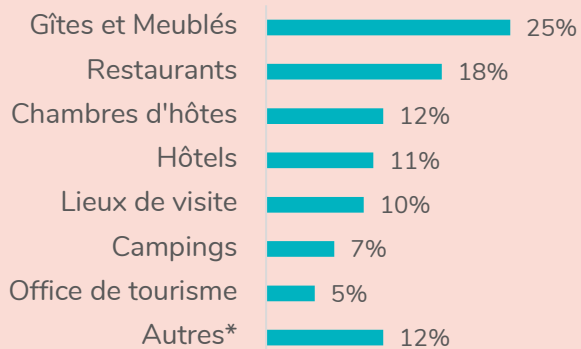
202 RÉPONDANTS EN LOIRE-ATLANTIQUE.



Répartition des répondants par zone



Répartition des répondants par type



* Clubs nautiques, caves, autocaristes, loueurs de vélos...

UN ÉTÉ INDIEN INATTENDU

Forte d'une météo satisfaisante, d'une situation sanitaire relativement stable et de réservations de dernière minute la **fréquentation touristique a été très satisfaisante en septembre 2021 en Loire-Atlantique.**

En effet, la moitié des professionnels ont noté une fréquentation supérieure à celle de septembre 2020. Cette belle dynamique se traduit même par une fréquentation similaire voire supérieure à septembre 2019 pour 2/3 des répondants.

Les professionnels de la métropole sont les plus satisfaits avec 2/3 des répondants qui ont connu une fréquentation meilleure qu'en septembre 2020.

Fréquentation septembre 2021 vs 2020	Plutôt inférieure	Plutôt stable	Plutôt supérieure
Hôtels	5%	18%	77%
Campings	12%	29%	59%
Gîtes et meublés	15%	43%	43%
Chambres d'hôtes	9%	35%	57%
Lieux de visite	21%	26%	53%
Restaurants	48%	16%	35%
Ensemble	21%	27%	52%
Littoral	17%	28%	54%
Urbain	21%	14%	64%
Rural	21%	27%	52%



Les hébergements les plus satisfaits sont les hôtels avec un mois de septembre en progression pour 3/4 des professionnels. La reprise, certes timide, du tourisme d'affaires semble relancer l'activité des hôteliers notamment en milieu urbain.



Les **campings** sont également satisfaits et constatent un **allongement de la saison sur septembre** avec 59% des répondants qui voient leur fréquentation augmenter par rapport à septembre 2020.



Même constat pour 57% des **chambres d'hôtes**, en revanche la hausse est moins marquée pour les **gîtes et meublés de tourisme** (43%).



La **situation est quant à elle moins optimiste pour les restaurants**. Près de la moitié des professionnels ont vu leur fréquentation de septembre baisser en 2021. Un secteur qui continue de souffrir des mesures sanitaires, du télétravail et des problématiques de recrutement qui freinent encore l'activité du mois de septembre.

UN LENT RETOUR DE LA CLIENTÈLE ÉTRANGÈRE



Depuis cet été, on note le **timide retour de certaines clientèles étrangères** de proximité (allemands, belges, néerlandais, espagnols...). En septembre 2021, c'est encore **3/4 des professionnels qui déclarent avoir reçu moins de 10% de clientèle étrangère** dans leurs établissements.

En **milieu urbain**, le retour de la clientèle étrangère s'est fait davantage ressentir, avec une part de clientèle étrangère supérieure à 10% pour 1/3 des professionnels contre 1/4 sur l'ensemble du département. Une présence constatée principalement dans les **hôtels et campings**, où pour rappel, les nuitées étrangères représentaient 12% de la fréquentation touristique en 2019, selon l'Insee.

UNE ARRIÈRE-SAISON SANS VISIBILITÉ

Malgré un mois de septembre réussi, les prévisions pour l'arrière-saison restent très prudentes. Seuls **21% des hébergeurs envisagent une fréquentation à la Toussaint meilleure qu'en 2020** et 18% pour la fin d'année.

Plus de 40% des hôtels et des gîtes/ meublés prévoient même une activité en baisse au regard de la Toussaint 2020. Les hébergeurs **urbains** sont les plus optimistes avec 42% des professionnels qui prévoient une fréquentation meilleure qu'en 2020 à cette période.

Les réservations de dernière minute donnent **peu de visibilité aux hébergeurs** à court et moyen terme, elles pourraient cependant permettre d'inverser la tendance et assurer une belle fréquentation automnale.

Prévisions Toussaint 2021 vs 2020	Plutôt inférieure	Plutôt stable	Plutôt supérieure
Hôtels	44%	33%	22%
Gîtes et meublés	47%	32%	11%
Chambres d'hôtes	29%	57%	14%
Ensemble Hébergeurs	38%	41%	21%
Littoral	42%	42%	15%
Urbain	25%	33%	42%
Rural	39%	42%	19%

DES CHIFFRES D'AFFAIRES QUI REDONNENT ESPOIR

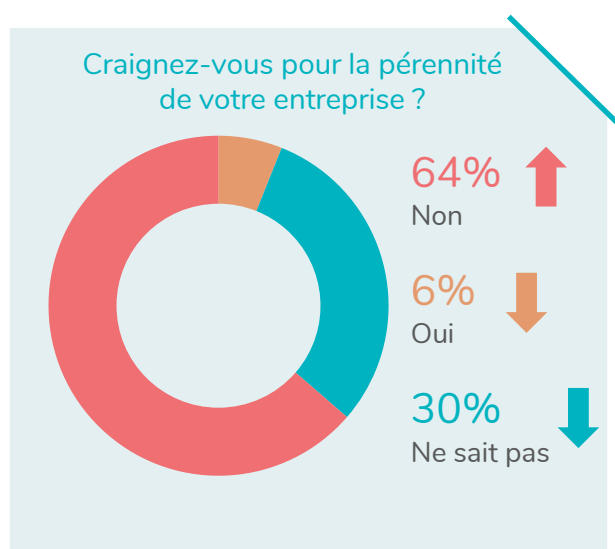
La moitié des professionnels déclarent avoir réalisé un chiffre d'affaires de juin à septembre 2021 meilleur qu'en 2020 à la même période. Des résultats qui prouvent la **reprise de la dynamique touristique** après une année 2020 lourdement amputée par les différents confinements.

Une fréquentation en hausse et des durées de séjours plus longues ont favorisé cette progression de chiffre d'affaires particulièrement marquée dans les **Offices de tourisme** (78%) les **hôtels** (69%) et les **campings** (60%) de Loire-Atlantique.

En corrélation avec la baisse de fréquentation et le manque de main d'œuvre, 41% des **restaurateurs** observent quant à eux un chiffre d'affaires inférieur à la période de juin à septembre 2020.

CA juin-septembre 2021 vs 2020	Inférieur	Stable	Supérieur
Hôtels	6%	25%	69%
Campings	0%	40%	60%
Meublés	17%	32%	51%
Chambres d'hôtes	24%	24%	52%
Offices de tourisme	0%	22%	78%
Lieux de visite	21%	29%	50%
Restaurants	41%	24%	34%
Ensemble	21%	29%	50%

DES PROFESSIONNELS PLUS CONFIANTS



Après deux saisons régies par un contexte sanitaire incertain, la réussite de la saison estivale 2021 et ce mois de septembre satisfaisant permettent aux professionnels du tourisme de se projeter davantage et de **retrouver confiance à plus ou moins long terme**. 20% des professionnels craignaient pour la pérennité de leur entreprise à la fin de l'été 2020, contre 6% cette année, soit une baisse de 14 pts.

Si la situation semble s'améliorer, 30% restent en revanche toujours dans l'incertitude en faisant notamment face à des **problématiques de trésorerie et de recrutement**.

PAROLES DE PROS

“ Un bel été avec une clientèle qui avait besoin de sortir, visiter, changer d'air, le mois de septembre voit le retour des seniors. Pas de clientèle étrangère. On constate des réservations de dernières minutes plus nombreuses.

Hébergement collectif (Littoral)

“ Il est encore trop tôt pour avoir une visibilité à J+15 sur cette période automne/hiver car les clients réservent en dernière minute.

Office de tourisme (Littoral)

“ Peur quand toutes les charges vont reprendre car la trésorerie est encore en peine. Le personnel a été augmenté, mais pour le conserver, on n'a pas le choix !

Restaurant (Rural)

“ Une activité importante sur la période de septembre qui pâtit de la fermeture d'établissements de restauration en l'absence de personnel suffisant.

Office de tourisme (Littoral)

“ L'activité groupe enregistre des réservations pour ce second semestre alors que le planning de réservation était vide. C'est un bon signal pour la suite.

Site de visite (Littoral)

À RETENIR.



Fréquentation de septembre 2021 supérieure à 2020 pour

52%

des répondants

Un lent retour des clientèles étrangères



Moins de **10%** de clientèle étrangère

Pour **3/4** des répondants

Prévisions pour la Toussaint 2021 vs 2020 :



21% Supérieur à 2020



41% identique à 2020



38% Inférieur à 2020

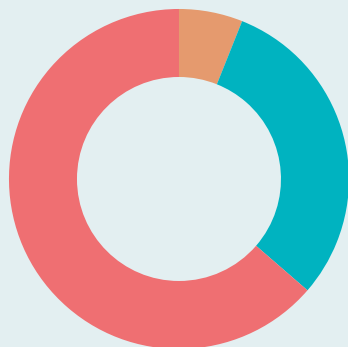


Chiffre d'affaires de juin à septembre 2021 supérieur à 2020

pour **50%**

des répondants

Craignez-vous pour la pérennité de votre entreprise ?



64% ↑
Non

6% ↓
Oui

30% ↓
Ne sait pas

Paroles de pros

“ Un bel été avec une clientèle qui avait besoin de sortir, visiter, changer d'air, le mois de septembre voit le retour des seniors. Pas de clientèle étrangère. On constate des réservations de dernières minutes plus nombreuses.
Hébergement collectif

“ Il est encore trop tôt pour avoir une visibilité à J+15 sur cette période automne/hiver car les clients réservent en dernière minute.
Office de tourisme

contact

LOIRE-ATLANTIQUE DÉVELOPPEMENT
DIRECTION DU TOURISME DURABLE

2 boulevard de l'Estuaire – CS 96201
44262 Nantes cedex 2
Tél. 02 40 20 20 44
www.loireatlantique-developpement.fr

