



**LES INITIATIVES
NAUTIQUES EN LOIRE-
ATLANTIQUE**



TSN44 SAINT-VIAUD

Télési Nautique
Aquapark
Paddle
Bar / Restauration



TSN44.2 NOZAY

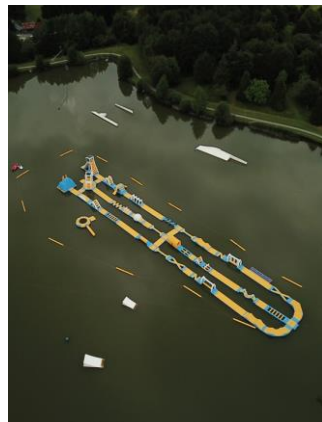
Aquapark XXL Funny
Sun Splash
Télési Nautique
Bar / Restaurant



Funny Sun Splash



Activité encadrée par nos BNSA



AQUAPARK

- 3 x 100 m
- 3000 m²
- 70 obstacles



LUDIQUE

- Autonomie
- Challenge



TOUT PUBLIC

- À partir de 6 ans
- Savoir nager



Canoë Kayak Redonnais





Ancien Locaux mis à disposition du Club par la Ville de Redon de 1983 à 2019



Site après démolition (Septembre 2019)



Nouvelle Base Nautique de la Corderie située sur l'île de la Digue à Saint-Nicolas de Redon

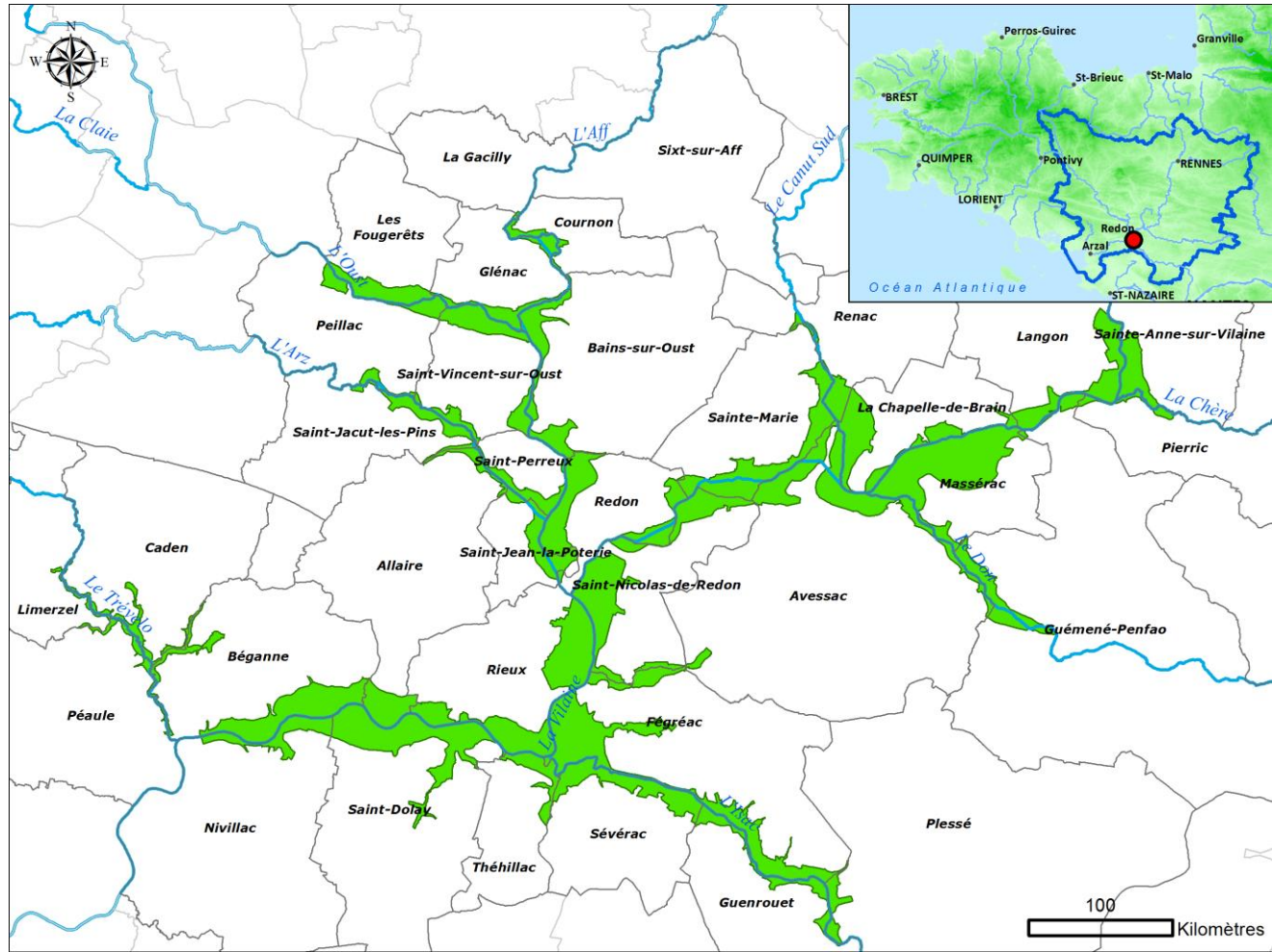


PRÉSENTATION DES CIRCUITS DE RANDONNÉES LABÉLISÉS "SENTIERS NAUTIQUES"

Canoë Kayak Redonnais







Circuit

#1

PARCOURS ENVIRONNEMENT
ET HISTORIQUE

17 KM | 1 JOUR

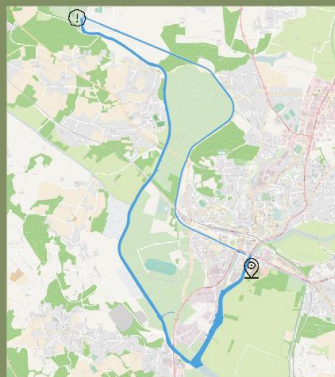
LES SENTIERS NAUTIQUES DE REDON LA BOUCLE DE LA POTINAIS

Itinéraire sectionnable et réalisable dans les deux sens.

Départs de la base nautique, du camping de Redon ou de la Potinais

Navigation sur la Vilaine, l'Oust naturel et l'Oust canalisé

Un seul portage (50m) au barrage de la Potinais



Vous évoluez dans un espace de nature protégée appartenant au réseau écologique européen « Natura 2000 ».



Les milieux aquatiques bordés de berges végétalisées, les vastes prairies et roseaux recèlent une grande variété d'espèces (poissons, oiseaux, insectes, Loure d'Europe...). Le barrage de la Potinais régule le niveau du canal. Une passe à poissons permet à l'anguille et la lamproie marine de franchir l'ouvrage.



Redon et ses abords constituent une zone portuaire qui a connu un pic d'activités au début du XIXe s. La section du Canal de Nantes à Brest parcourue est totalement artificielle : dérivation de l'Oust naturel et création in situ d'une voie d'eau qui s'est achevée en 1842.

EN SAVOIR PLUS



07 77 77 55 52



Base nautique de la Digue
Rue de la Vilaine
44460 Saint Nicolas de Redon



canoekayakredon2@gmail.com



https://canoe-kayak-redonnais-95.websself.net/



BORNE

#2

PARCOURS ENVIRONNEMENT
ET HISTORIQUE

6.3/12.6 KM 2H/4H

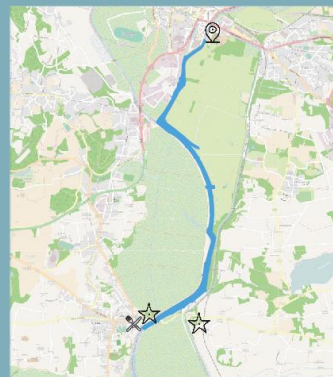
LES SENTIERS NAUTIQUES DE REDON LE CIRCUIT DE RIEUX

Itinéraire sur la Vilaine

Aller simple ou aller-retour

Débarquement sur la cale du port de Rieux

Restauration possible au restaurant «La maison du Port», à Rieux



Vous évoluez dans un espace de nature protégée appartenant au réseau écologique européen « Natura 2000 ».



La Vilaine est ici fortement marquée par son passé de voie commerciale, assurant le lien entre la Bretagne intérieure et la mer : grande largeur, aménagements des berges, vestige du dernier barrage à marée, témoins d'anciens méandres. Le belvédère de Fégreac fait face aux ruines du Château de Rieux pour faire écho à l'ancien passage à gué qui était découvert à marée basse.



La vie sauvage foisonne dans l'eau et ses abords brochet, sandre, libellules, oiseaux discrets dans la végétation des berges et des prairies attenantes, plantes aquatiques diverses.

EN SAVOIR PLUS



07 77 77 55 52



Base nautique de la Digue
Rue de la Vilaine
44460 Saint Nicolas de Redon



canoekayakredon2@gmail.com



https://canoe-kayak-redonnais-95.websself.net/



BORNE

#3

PARCOURS ENVIRONNEMENT
ET HISTORIQUE

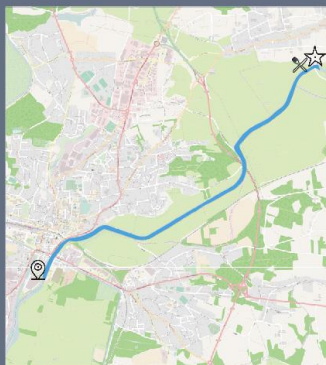
5.5/11 KM | 2H/4H

LES SENTIERS NAUTIQUES DE REDON LE CIRCUIT DE GRAND PAS

Itinéraire sur la Vilaine

Aller simple ou aller-retour

Restauration possible au restaurant «La Paillotte» au pont du Grand Pas



Vous évoluez dans un espace de nature protégée appartenant au réseau écologique européen « Natura 2000 ».

La Vilaine est ici marquée par son histoire de port fluvio-maritime de la ville de Rennes. Les berges en zone urbaine sont caractérisées par une maçonnerie imposante, le fleuve est élargi et un méandre a été supprimé laissant deux incises discrètes de voies d'eau en rive gauche.



Les berges sont abruptes, façonnées par le mouvement de l'eau, fréquentées par la Loutre d'Europe et le martin pêcheur. Les immenses étendues de prairies qui bordent le fleuve, constituent de précieux champs d'expansion des crues et des écrins de végétation utiles aux oiseaux, insectes et mammifères.

EN SAVOIR PLUS



07 77 77 55 52



Base nautique de la Digue
Rue de la Vilaine
44460 Saint Nicolas de Redon



canoekayakredon2@gmail.com



<https://canoekayak-redonnais-95.websself.net/>



BORNE

#4

PARCOURS ENVIRONNEMENT
ET HISTORIQUE

12.3 KM | 4H

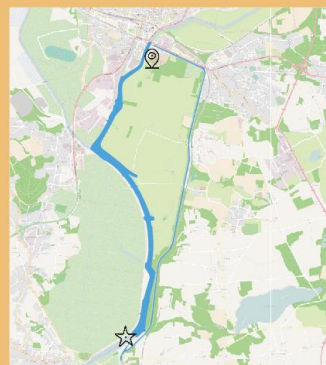
LES SENTIERS NAUTIQUES DE REDON LA BOUCLE DU BELLION

Boucle réalisable dans les deux sens

De la Digue à l'écluse du Bellion : Fleuve de la Vilaine

Du Bellion à la Digue : le passage de l'écluse du Bellion offre l'accès au Canal de Nantes à Brest, qui est totalement artificialisé sur cette partie (voie d'eau créée in situ). Correspond à une section du 17ème bief de Melneuf à la Digue de Saint Nicolas de Redon.

Parcours sectionnable : Arrivée à l'écluse du Bellion



Vous évoluez dans un espace de nature protégée appartenant au réseau écologique européen « Natura 2000 ».

La Vilaine est ici marquée par son passé de voie commerciale : grande largeur, aménagements des berges, témoins d'anciens méandres. Le belvédère de Fégréac fait face aux ruines du Château de Rieux. L'ouvrage du Bellion contrôle le niveau d'eau du Canal. La section Nantes-Redon est ouverte à la navigation en 1836, elle a pour objet de désenclaver la Bretagne et permettre son essor économique.



Les berges végétalisées et vastes prairies attenantes foisonnent de vie sauvage dont des insectes et oiseaux. Les abords encaissés et étroit du Canal contrastent avec la section très ouverte dans le marais.

EN SAVOIR PLUS



07 77 77 55 52



Base nautique de la Digue
Rue de la Vilaine
44460 Saint Nicolas de Redon



canoekayakredon2@gmail.com



<https://canoekayak-redonnais-95.websself.net/>



BORNE

#5



LES SENTIERS NAUTIQUES DE REDON LA BOUCLE DE L'ISAC

Fleuve de la Vaine et cours d'eau de l'Isac : section canalisée (Canal de Nantes à Brest) et cours d'eau naturel.

Portage pour le franchissement du seuil du Thénot. Ouvrage qui maintient la cote de niveau du Canal et déconnecte le Canal du cours d'eau de l'Isac qui poursuit sa course vers la Vilaine.

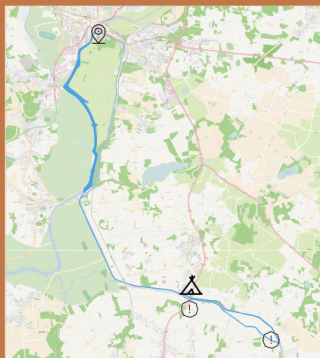
Vigilance : navigation non ouverte en mai-juin sur le cours d'eau naturel de l'Isac pour protéger strictement la vie sauvage.



Vous évoluez dans un espace de nature protégée appartenant au réseau écologique européen « Natura 2000 ».

L'Isac est canalisée sur une partie de ce circuit, les berges fortement aménagées et le linéaire très rectiligne en témoignent. La section Nantes-Redon du Canal est ouverte à la navigation en 1836 pour favoriser le transport des marchandises entre la Bretagne intérieure et l'océan.

Les berges végétalisées, les vastes prairies attenantes et boisements naturels foisonnent de vie sauvage grâce à la diversité des espèces végétales qui s'expriment. Oiseaux, insectes et mammifères y trouvent le gîte et le couvert : spatule blanche, héron pourpré, cigogne, aigrettes, busards, loutre d'Europe...



canoekayaredon2@gmail.com

FFCM

SENTIERS NAUTIQUES®

EPTB
Vilaine

REDON
Agglomération



Vous évoluez dans un espace de nature protégée appartenant au réseau écologique européen « Natura 2000 ».

L'Isac est canalisée sur une partie de ce circuit, les berges fortement aménagées et le linéaire très rectiligne en témoignent. La section Nantes-Redon du Canal est ouverte à la navigation en 1836 pour favoriser le transport des marchandises entre la Bretagne intérieure et l'océan.

Les berges végétalisées, les vastes prairies attenantes et boisements naturels foisonnent de vie sauvage grâce à la diversité des espèces végétales qui s'expriment. Oiseaux, insectes et mammifères y trouvent le gîte et le couvert : spatule blanche, héron pourpré, cigogne, aigrettes, busards, loutre d'Europe...





Les nouveaux bateliers Nantais

Bateau traditionnel en bois certifié Bateau d'intérêt patrimonial



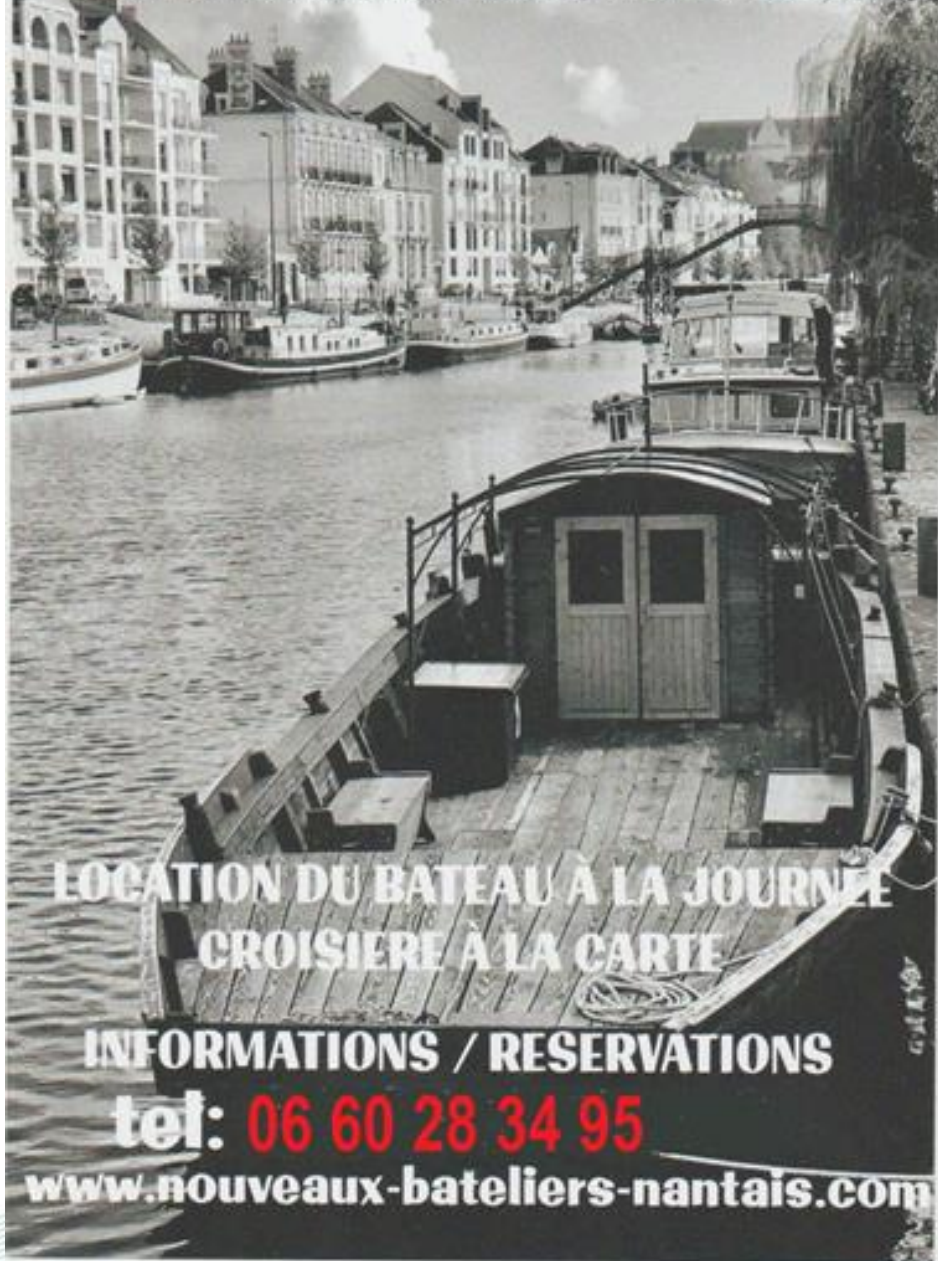
Introduction

L'association " Nouveaux Bateliers Nantais" a pour but la sensibilisation, par le biais de visites et promenades/découvertes, du milieu marin et fluvial en bateau traditionnel ligérien du XVIII^e siècle, classé Bateau d'Intérêt Patrimonial. Nous sommes dans une dimension éducative, pédagogique, récréative, festive et aidons à la promotion du patrimoine ligérien et à la culture fluviale.



CROISIÈRES FLUVIALES

BALADES SUR LA LOIRE, L'ERDRE, LA SÈVRE NANTAISE



LOCATION DU BATEAU À LA JOURNÉE
CROISIÈRE À LA CARTE

INFORMATIONS / RESERVATIONS

tel: 06 60 28 34 95

www.nouveaux-bateliers-nantais.com

Affiche publicitaire

<https://www.nouveaux-bateliers-nantais.com/>

LES ROBINS DES VAGUES

École de surf Nantaise, itinérante et pour tou.te.s.



CONCEPT ET VALEURS

EDUCATION.SENSATION.PLAISIR



Être au meilleur endroit au meilleur moment



Sport plaisir



Sport pour tous



Environnement



Pédagogie Watermen



Sécurité et Confiance



INFORMATIONS (TRÈS) UTILES



robin.cherrier@orange.fr



Les robins des vagues



06.83.93.44.36



@lesrobinsdesvagues



lesrobinsdesvagues.com



Parlez en autour de vous !



NANTES BOAT CLUB

OUVERTURE EN AVRIL 2022

by NGE

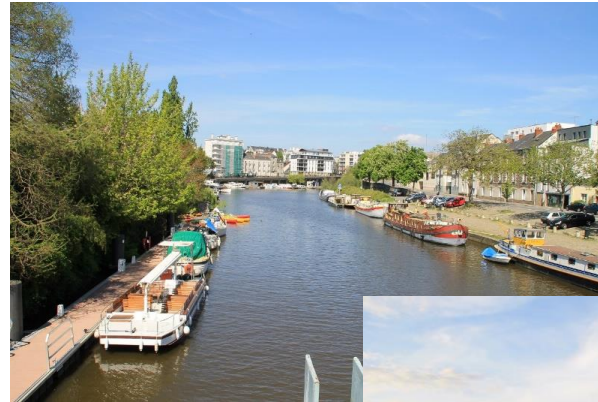


LES OBJECTIFS



- Proposer des services innovants et faire évoluer le rôle de la Capitainerie

- Répondre à la pénurie de places sur l'Erdre
- Attirer une nouvelle clientèle
- Développer la navigation de plaisance sur l'Erdre et sur La Loire



LE CONCEPT

Un service à destination des titulaires du permis fluvial



- Une flotte de bateaux à moteur thermique et électrique



- Un accès illimité aux bateaux, sur réservation préalable (en ligne)



- Un bassin de navigation fluvial (Erdre et Loire) + option sorties en mer



- Des animations proposées et un accompagnement toute l'année

- Un abonnement annuel, 2 formules :

Formule SEMAINE

149€/mois TTC*
179€

Navigation en illimité
du LUNDI AU VENDREDI

Formule LIBERTÉ

239€/mois TTC*
287€

Navigation en illimité
du LUNDI AU DIMANCHE



LES BATEAUX



Activ 505 open
Quicksilver



E-kone
Bagou Boats



Tender 17
Black Pepper



Informations utiles



Ouverture du service / porte ouverte : samedi 2 Avril 2022

Pré-réservations : à partir de janvier 2022

Contact : Capitainerie de l'Île de Versailles à Nantes

02 40 37 04 62 – nantes-boatclub@nge-nantes.fr

