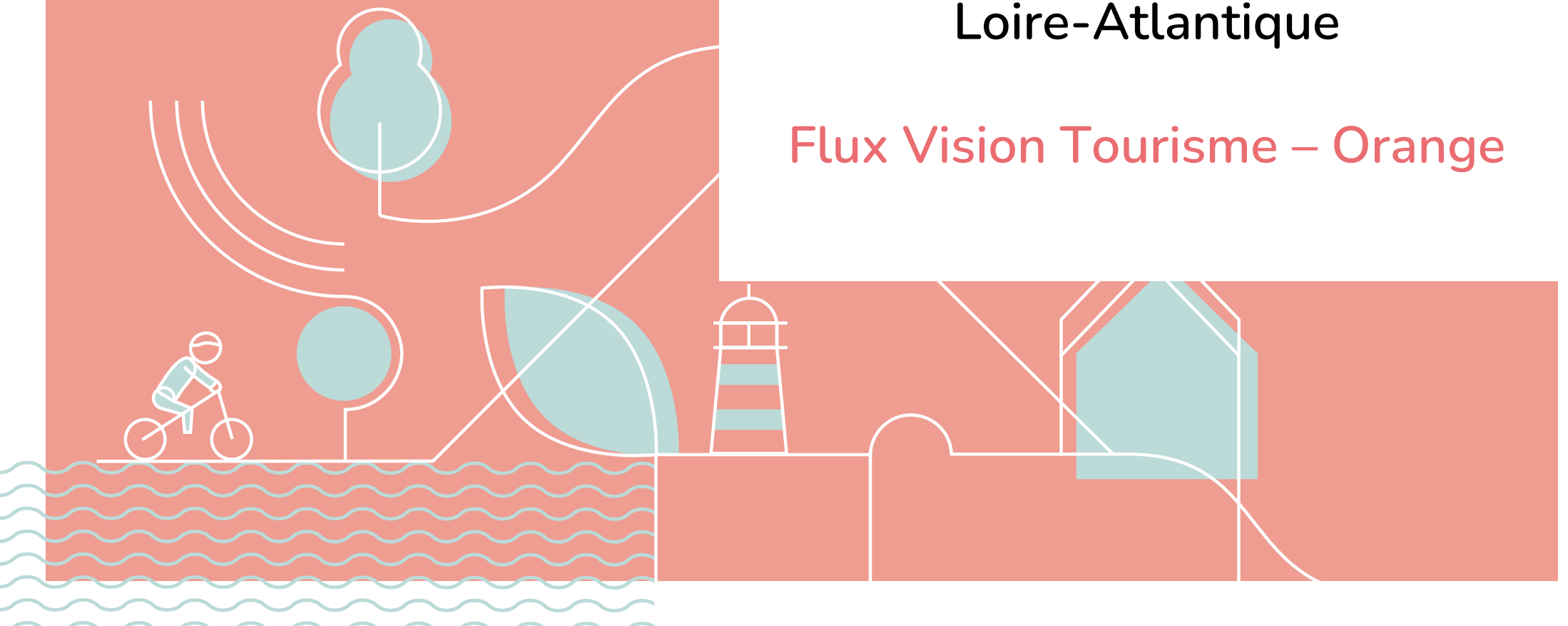


2023

# Bilan de fréquentation 2023 Loire-Atlantique

## Flux Vision Tourisme – Orange



# PRÉAMBULE .

## Un dispositif mis en place en Loire-Atlantique depuis janvier 2021

Afin de mesurer la fréquentation touristique sur le département, **Loire-Atlantique développement** s'est dotée des données **Flux Vision Tourisme** depuis janvier 2021. Ces indicateurs décryptent la **fréquentation touristique extra-départementale**, autrement dit, des personnes ne résidant pas en Loire-Atlantique qui sont venues passer au moins une nuitée sur le département.

Ce **troisième bilan annuel** permet une analyse fine de l'évolution des flux, de la saisonnalité, des provenances et profils des touristes sur le territoire. Autant d'indicateurs qui ont pour objectif de nourrir les projets de développement, conseil, marketing ou encore de communication dans une démarche d'amélioration de l'offre, de l'accueil et des services touristiques sur le territoire.

Cette année, nous avons accès à de nouvelles données qui nous permettent de savoir dans quelles régions ou départements vont séjourner **les habitants de Loire-Atlantique**. Un nouveau champ d'analyse, rendu possible par l'outil Flux Vision Tourisme.

## Flux Vision Tourisme : un outil de mesure de la fréquentation et des flux au service des territoires

« **Flux Vision Tourisme** » est une solution développée par **Orange Business** permettant de convertir des millions d'informations techniques du **réseau mobile** Orange, en indicateurs statistiques afin d'analyser la fréquentation des territoires ainsi que les lieux de nuitées et d'excursions des populations.

Cette solution, a été coconstruite depuis 2013 avec **ADN Tourisme**, Fédération nationale des organismes institutionnels de tourisme. Elle s'appuie notamment sur :

- Une **segmentation** : qualification d'un mobile en « touriste »... en tenant compte des durées et fréquences de séjour.
- Un **redressement** : passage d'un nombre de mobiles à un nombre de personnes en tenant compte d'un ensemble de facteurs comme le taux d'équipement en mobile et la part de marché d'Orange.

Les données sont rendues anonymes de manière stricte et irréversible conformément au **RGPD** et aux exigences de la **CNIL**.

# 2023 : une fréquentation qui se stabilise

Ça y est, la fréquentation touristique de Loire-Atlantique retrouve une certaine stabilité au regard des trois années passées. Après la crise sanitaire du Covid-19 qui a bouleversé les flux touristiques en 2020 et 2021, l'année 2022 quant à elle, a connu une excellente fréquentation, qui se **maintient en 2023**.

Dans le détail, la fréquentation française, qui reste largement majoritaire à près de 80%, est en léger retrait par rapport à 2022 (-3%), mais se voit compensée par la **hausse de nuitées étrangères** (+12%), notamment **des Allemands et des Britanniques**.

Comme pour l'ensemble des territoires, la présence des touristes est particulièrement remarquée durant les deux mois d'été (1/3 des nuitées). En 2023, c'est une **période estivale très contrastée** qui a rythmé la fréquentation touristique, avec un mois de juillet très pluvieux et une deuxième quinzaine d'août radieuse. La fréquentation globale de cette période est donc finalement stable par rapport à l'an passé, malgré les inquiétudes du début d'été.

D'autre part, la fréquentation touristique se lisse davantage sur l'année. Ce sont bien durant les **ails de saison**, et en particulier au **printemps**, que les nuitées progressent le plus. Le mois de **septembre** est également en nette hausse, fortement aidé par des températures anormalement élevées ainsi que l'attractivité des matchs de la **coupe de monde de Rugby**, dont 4 ont eu lieu à Nantes. À l'inverse les mois d'octobre et de novembre ont souffert d'une météo maussade, dont plusieurs **tempêtes** qui ont frappé le territoire à la Toussaint.

On le sait, l'activité touristique est fortement **météo-dépendante** et les professionnels du tourisme en sont tributaires. Dans le contexte climatique actuel, avec des aléas qui s'intensifient de plus en plus sur les territoires (canicules, incendies, tempêtes pour certains, déficit d'eau pour d'autres, manque de neige l'hiver etc...), le secteur du tourisme doit s'interroger sur son offre et ses pratiques pour réduire son **impact environnemental** et repenser en profondeur la perception de la saison touristique.

En ce qui concerne la gestion des flux en Loire-Atlantique, la fréquentation reste portée par l'attractivité de la **métropole nantaise** et du **littoral**, qui concentrent près de 8 nuitées sur 10 en 2023. Cependant la **dynamique rurale** est à souligner avec de belles progressions observées sur les territoires ruraux, le long du canal de Nantes à Brest ou encore autour du Lac de Grand-Lieu, plébiscités pour leurs offres d'activités de **pleine nature** (randonnée, cyclotourisme...) qui ont le vent en poupe depuis la crise sanitaire.

Autre tendance favorable en matière de développement touristique : **la présence des seniors français**. Avec une nuitée sur cinq qui est réalisée par un touriste âgé de plus de 65 ans en 2023, cette population est la plus représentée parmi les visiteurs hexagonaux. C'est aussi parmi celles qui ralentit le moins cette année par rapport à 2022. En outre, ces touristes permettent au territoire de renforcer la diversité de son offre en étant davantage présents sur les ailes de saison notamment.

L'année 2023 a également été marquée par un contexte socio-économique relativement tendu avec des **mouvements sociaux** en début d'année concernant la réforme des retraites, un pouvoir d'achat en baisse dû à l'**inflation** ou encore des problématiques de **recrutement** qui persistent dans le secteur touristique... Dans ce contexte, et alors que déjà près d'un français sur deux ne part pas en vacances, la Loire-Atlantique devra porter une attention toute particulière dans sa capacité à proposer **une offre pour chacun**. La tendance est claire, le territoire accueille de plus en plus ceux qui ont les moyens de s'y rendre : personnes âgées, CSP + et touristes étrangers.

Les acteurs du secteur, en particulier institutionnels devront, dans les années à venir, être en mesure de donner des orientations plus fines afin d'**anticiper les nouvelles menaces** (énergétiques, économiques, sociétales etc.), de favoriser un tourisme bas carbone, de qualité, social et solidaire. Le Département, conscient de ces enjeux, affiche de fortes ambitions en la matière dans son **schéma touristique**... pour que chacun puisse profiter des charmes de la Loire-Atlantique en toute saison !

# DONNÉES CLÉS

## Fréquentation

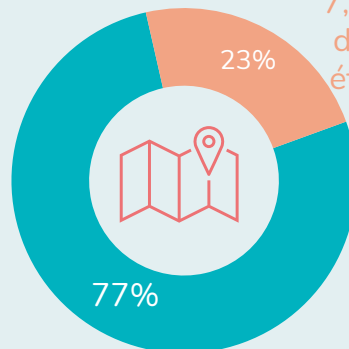


32,5 millions

de nuitées en Loire-Atlantique en 2023

= 2022

## Provenance



7,6 millions de nuitées étrangères (+12%)

24,9 millions de nuitées françaises (-3%)

## Mobilité

93%

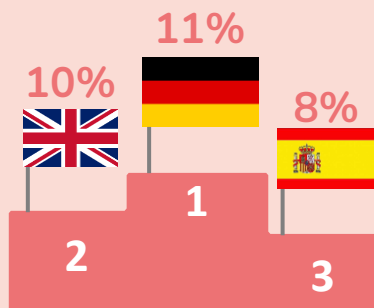
des déplacements des touristes de Loire-Atlantique ont été réalisés sur le département

32% sur Nantes métropole  
24% sur CAP Atlantique

## TOP 3 Nuitées françaises

- 1 Ile-de-France (28%)
- 2 Pays de la Loire (15%)  
(hors Loire-Atlantique)
- 3 Bretagne (14%)

## TOP 3 Nuitées étrangères



## Âge

1/5

1 nuitée sur 5 est réalisée par des touristes de 65 ans et +

2023

# Fréquentation touristique annuelle en Loire-Atlantique

Flux Vision Tourisme – Orange



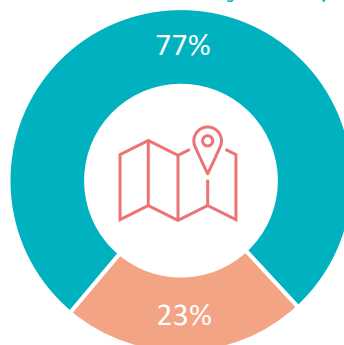
# 2023 : une fréquentation qui se stabilise



**32,5 millions**  
de nuitées en 2023

**= 2022**

**24,9 millions**  
de nuitées françaises (-3%)



**7,6 millions**  
de nuitées étrangères (+12%)



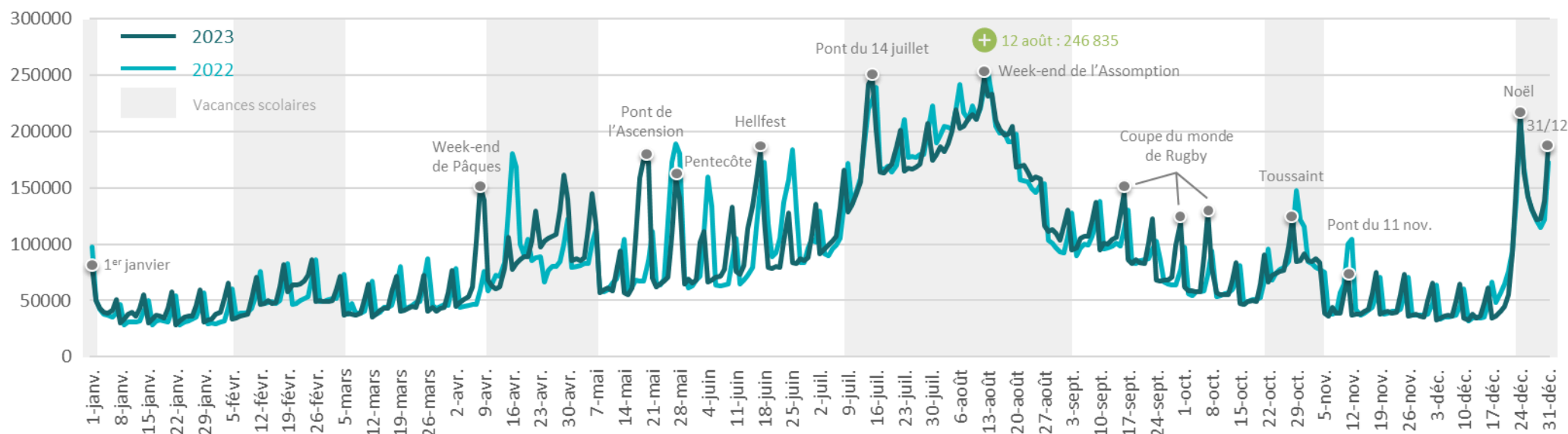
Une fréquentation qui se **stabilise** après une excellente année 2022

Des **nuitées françaises en léger recul**, compensées par la hausse de nuitées étrangères

Rythme des **week-ends, ponts et vacances scolaires**

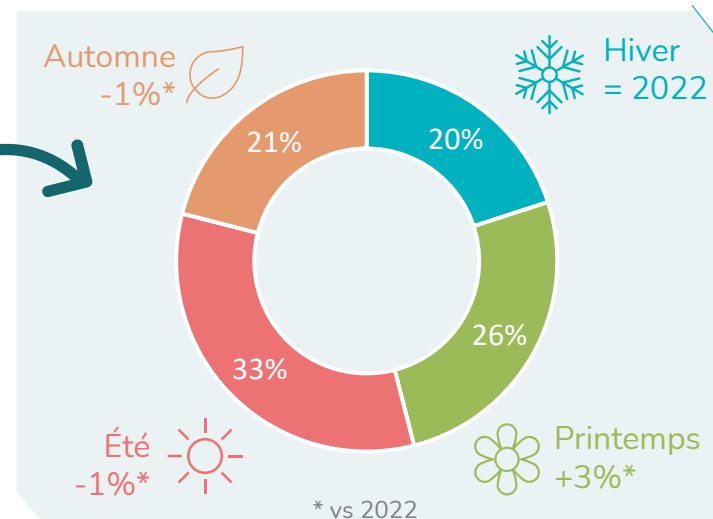
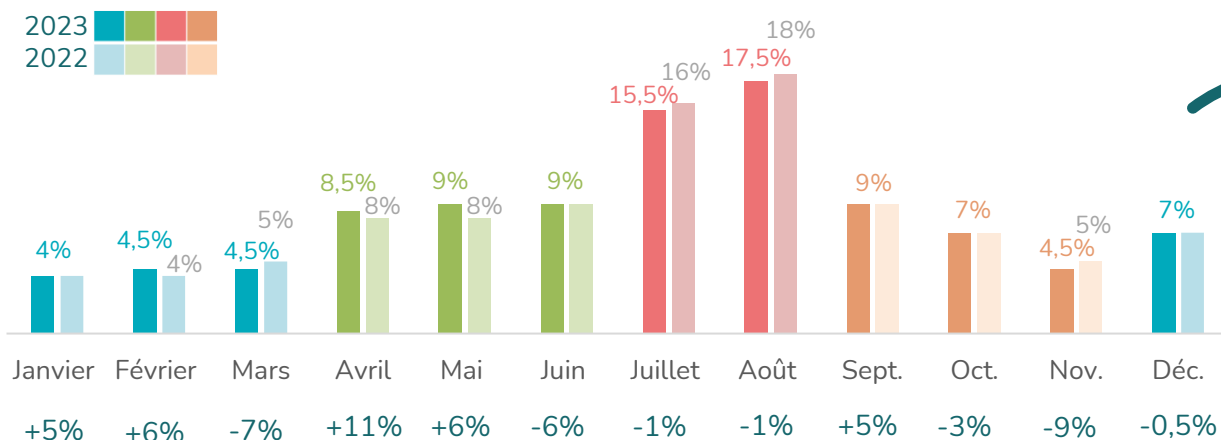
Effet **coupe du monde de Rugby** : 4 matchs à la Beaujoire entre septembre et octobre 2023

Nuitées touristiques journalières en Loire-Atlantique

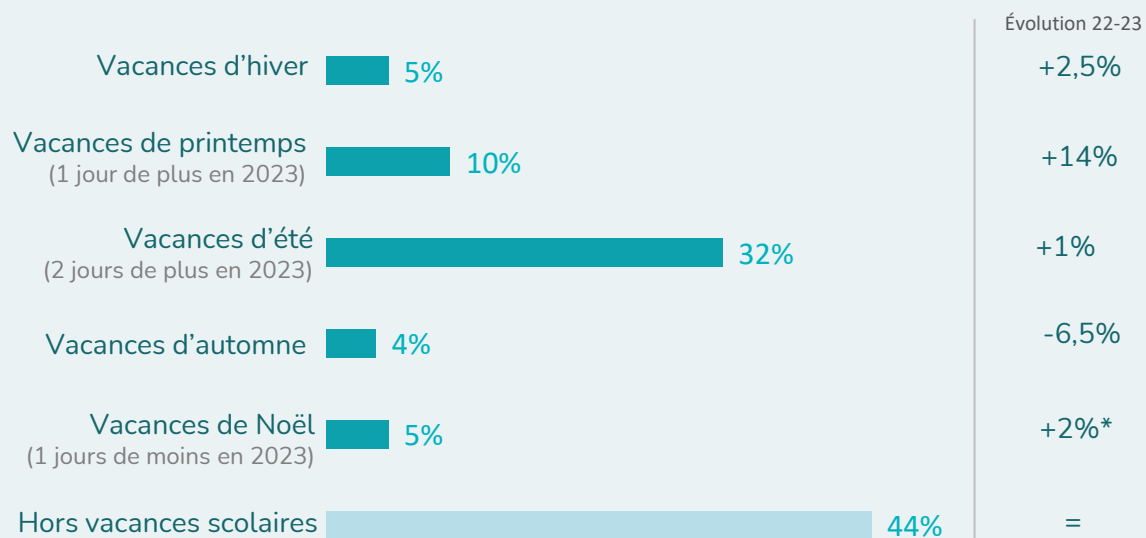



# Un printemps de plus en plus dynamique

Fréquentation mensuelle des nuitées en Loire-Atlantique



Répartition des nuitées en Loire-Atlantique selon les vacances scolaires





1/3 de la fréquentation en **juillet-août**

Après un mois de mars pluvieux, le **printemps** (calendrier de ponts favorables) et le mois de **septembre** (soleil + coupe du monde) progressent par rapport à 2022

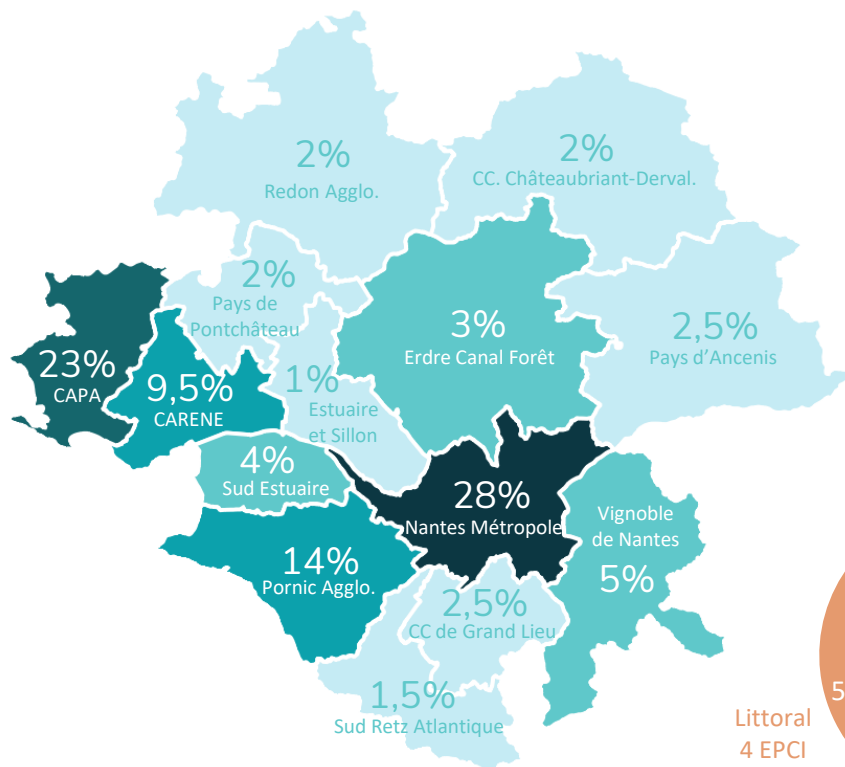
Des **vacances d'automne en recul** (succession de 3 tempêtes)

Des vacances de **Noël en légère hausse** (malgré 1 jour de vacances en moins)

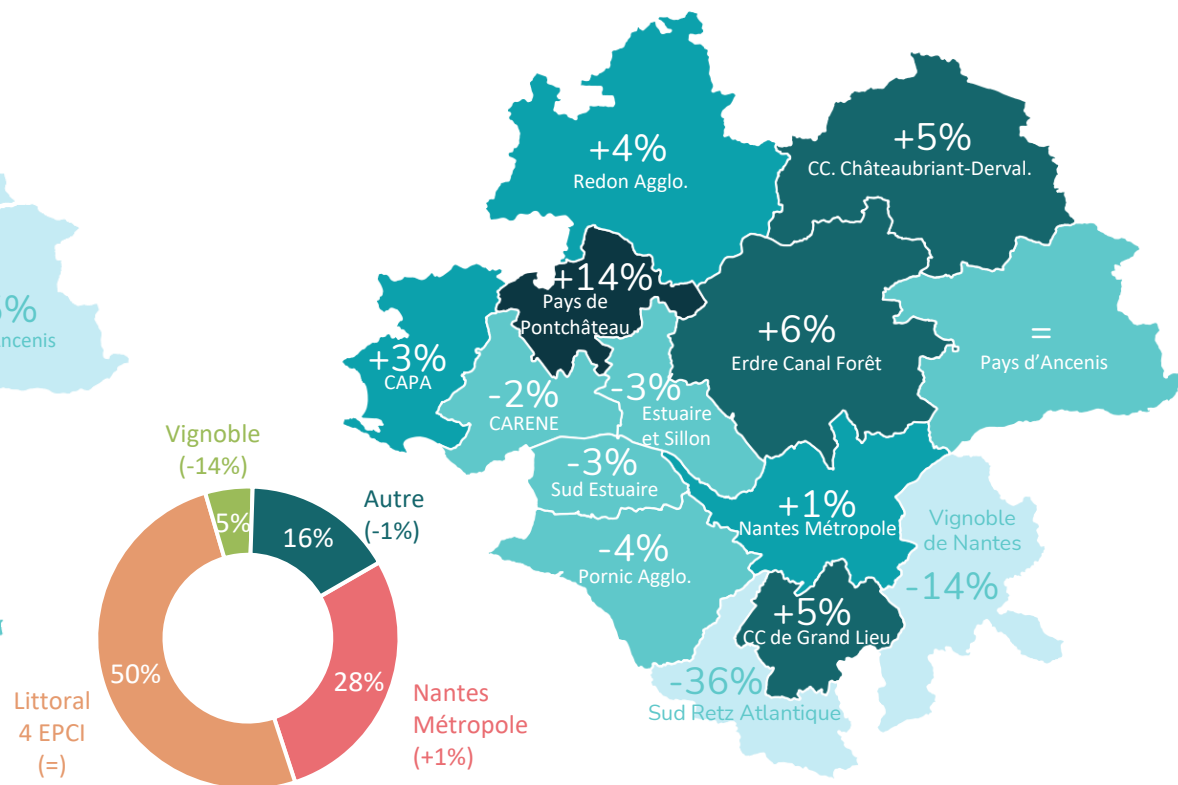
\* Vacances de Noël = du 22 déc. 2023 au 07 janv 2024 vs 16 déc. 2022 au 02 janvier 2023  
Flux Vision Tourisme Orange Business 2023 – Traitement et analyse : Loire-Atlantique développement

# Une belle dynamique rurale au nord de la Loire

Répartition des nuitées par EPCI en 2023\*



Évolution des nuitées par EPCI entre 2022 et 2023\*



Près de 3 nuitées sur 10 en Loire-Atlantique sont réalisées sur **la métropole nantaise**. Les **4 EPCI littoraux** représentent quant à eux la moitié des nuitées touristiques, qui se concentrent principalement sur CAP Atlantique (23%) et l'agglomération de Pornic (14%).

Concernant le reste du département, la destination « **Erdre Canal Forêt** » et le **Vignoble de Nantes** sont également plébiscités par les touristes mais ce dernier connaît une baisse de nuitées qui s'explique par l'édition du **Hellfest** sur un seul week-end en 2023 contre deux en 2022.

C'est le **Pays de Pontchâteau** qui a connu **la plus forte évolution de nuitées entre 2022 et 2023 (+14%)**, contrairement à Sud Retz Atlantique qui enregistre la plus forte baisse de nuitées (-36%).

\*Ces données concernent uniquement les nuitées réalisées par des personnes qui n'habitent pas en Loire-Atlantique



2023

# Fréquentation touristique française en Loire-Atlantique Flux Vision Tourisme – Orange



# Une fréquentation française en léger recul



**24,9 millions**

de nuitées françaises en 2023



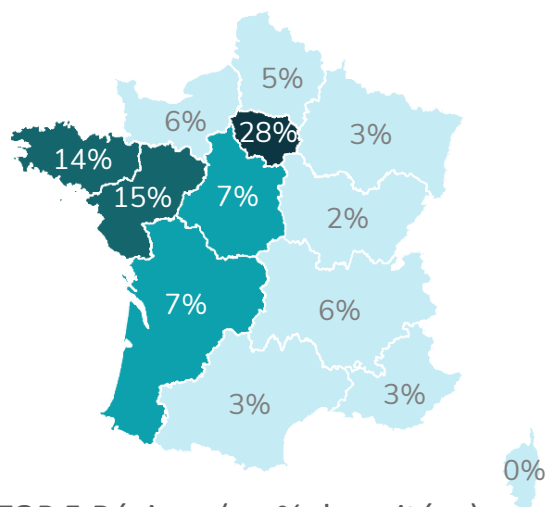
soit **77%**

des nuitées en Loire-Atlantique

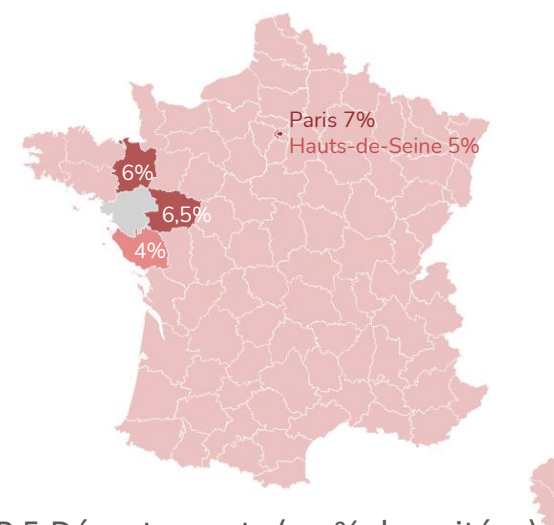
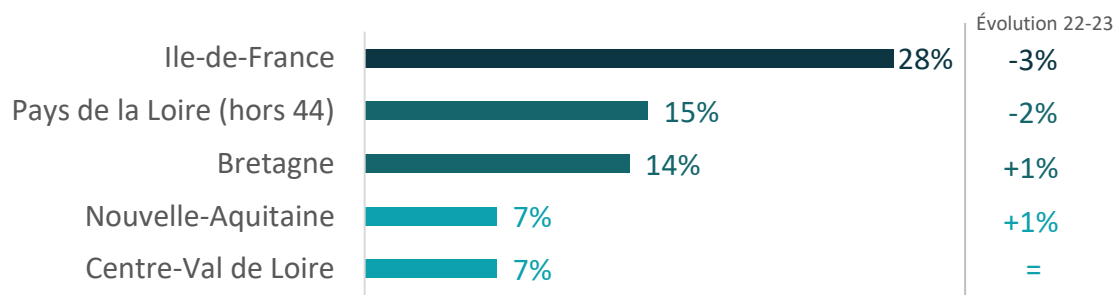


**-3%**

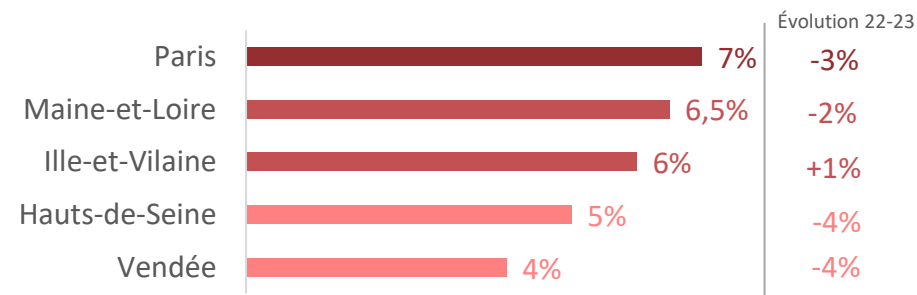
par rapport à 2022



TOP 5 Régions (en % de nuitées)

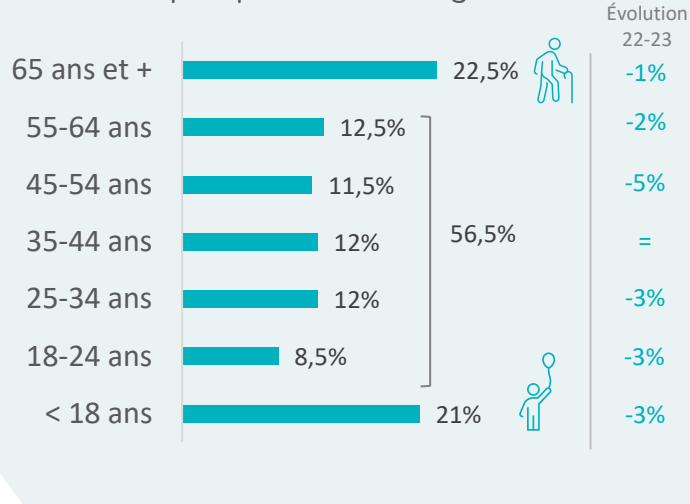


TOP 5 Départements (en % de nuitées)

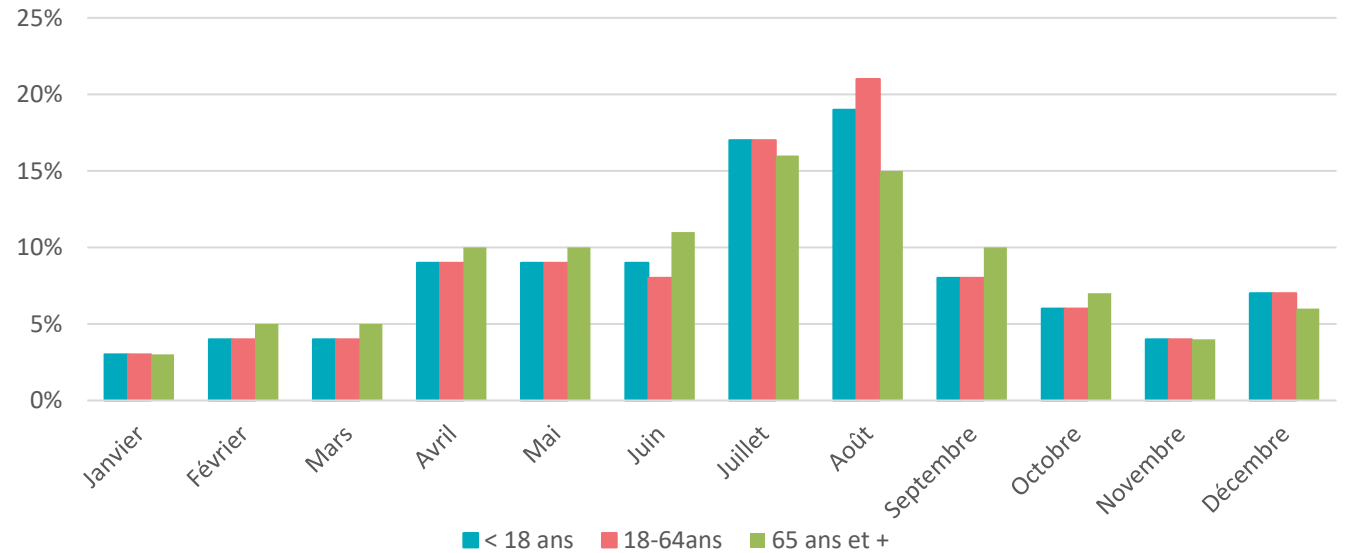


# Profil socio-démographique des touristes français

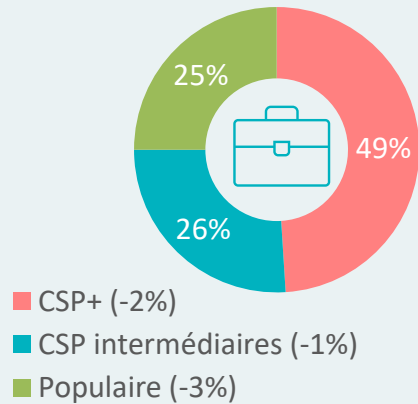
Répartition des nuitées touristiques par tranche d'âge



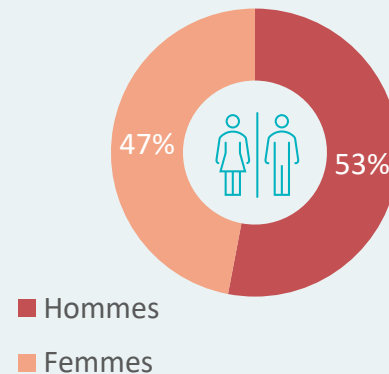
Répartition mensuelle des nuitées touristiques par tranche d'âge



Répartition des nuitées touristiques par CSP



Répartition des nuitées touristiques par civilité



1 nuitée sur 5 est réalisée par une personne de **plus de 65 ans**

Une clientèle « sénior » qui a moins baissé que les autres tranches d'âge et qui est davantage présente sur les **ails de saison**

La moitié des nuitées est réalisée par des **CSP+**

# Zoom Ile-de-France : 7 millions de nuitées, -3% par rapport à 2022.

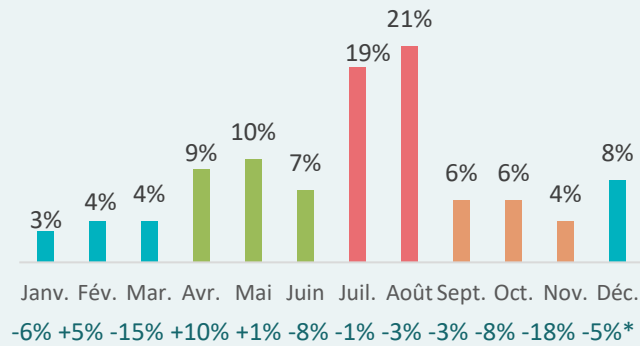


28% des nuitées en Loire-Atlantique sont réalisées par des franciliens, dont 1/4 de parisiens.

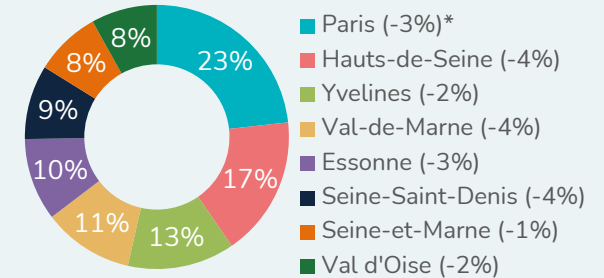
Clientèle en recul par rapport à l'an passé

Fréquentation saisonnière marquée par les week-ends, ponts et vacances scolaires

Répartition mensuelle des nuitées franciliennes

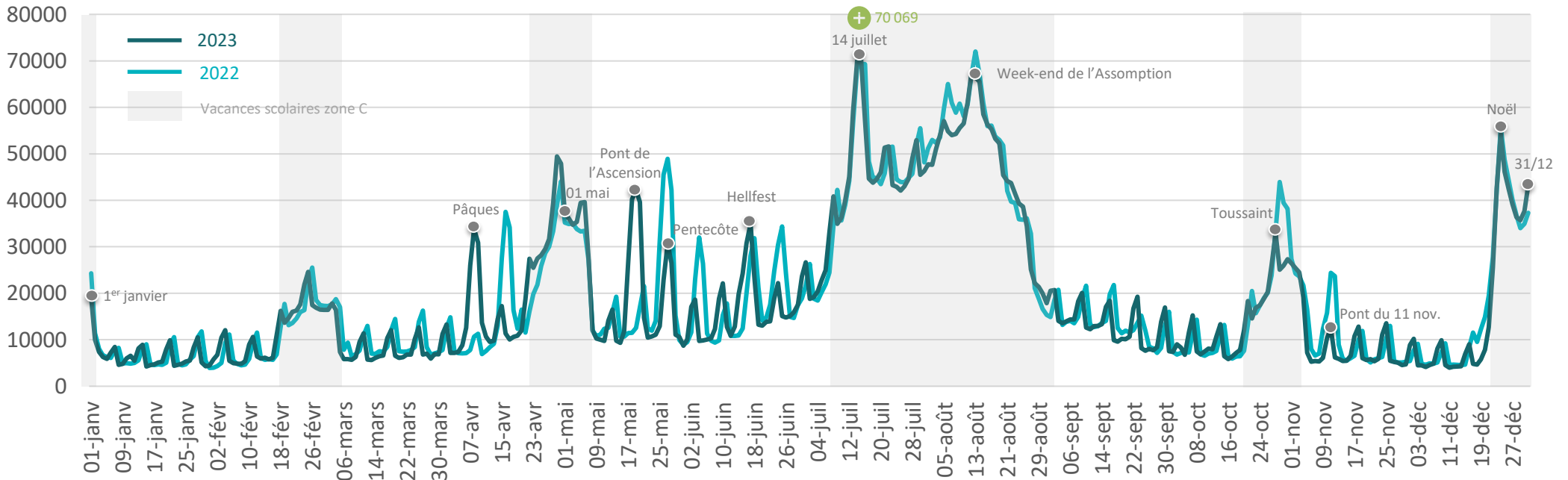


Répartition des nuitées par département



\* vs 2022

Nuitées franciliennes en Loire-Atlantique



# Zoom Pays de la Loire : 3,8 millions de nuitées, -2% par rapport à 2022

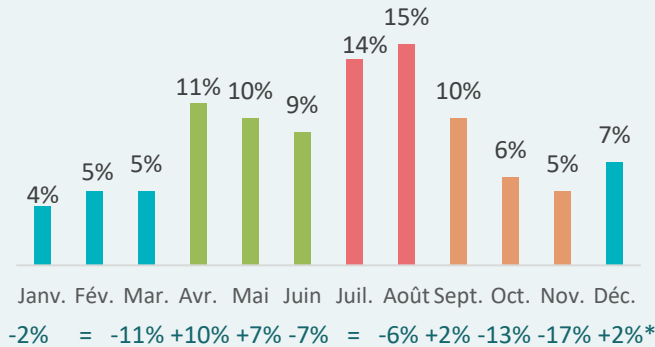


Une fréquentation régionale (hors 44) qui représente **15% des nuitées en Loire-Atlantique**

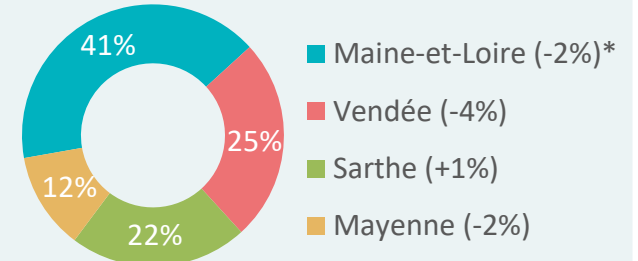
Clientèle en recul par rapport à l'an passé

Fréquentation davantage **répartie sur l'ensemble de l'année** et fortement rythmée par les week-ends et les ponts.

Répartition mensuelle des nuitées ligériennes

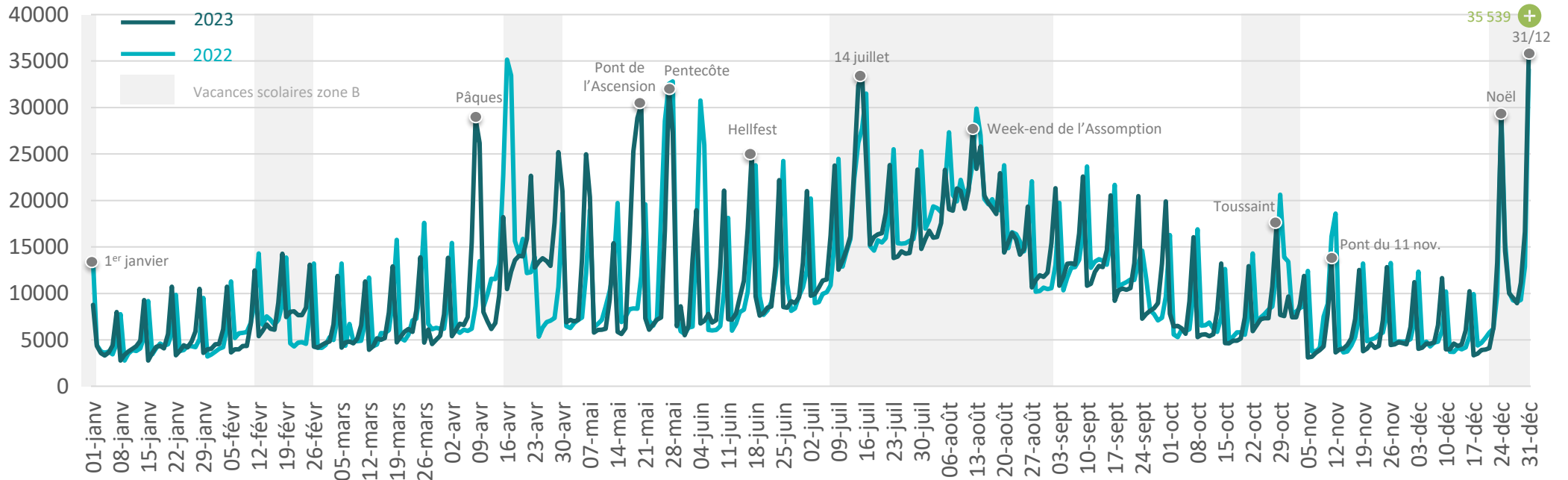


Répartition des nuitées par département



\* vs 2022

Nuitées ligériennes en Loire-Atlantique



# Zoom Bretagne : 3,6 millions de nuitées, +1% par rapport à 2022

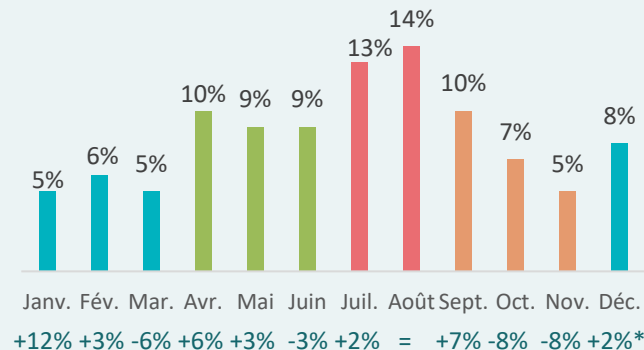


**14% des nuitées** en Loire-Atlantique sont réalisées par des **bretons**, dont 41% d'Ille-et-Vilaine.

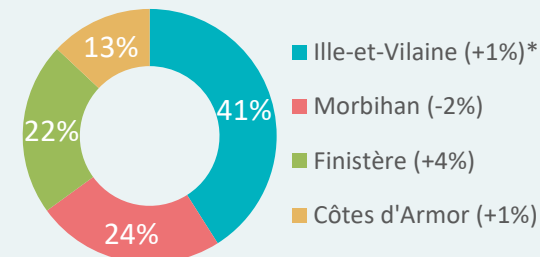
Clientèle stable voire en **légère hausse par rapport à 2022**

La fréquentation bretonne est elle aussi plutôt **répartie sur l'ensemble de l'année** et fortement rythmée par les week-ends et les ponts.

Répartition mensuelle des nuitées bretonnes

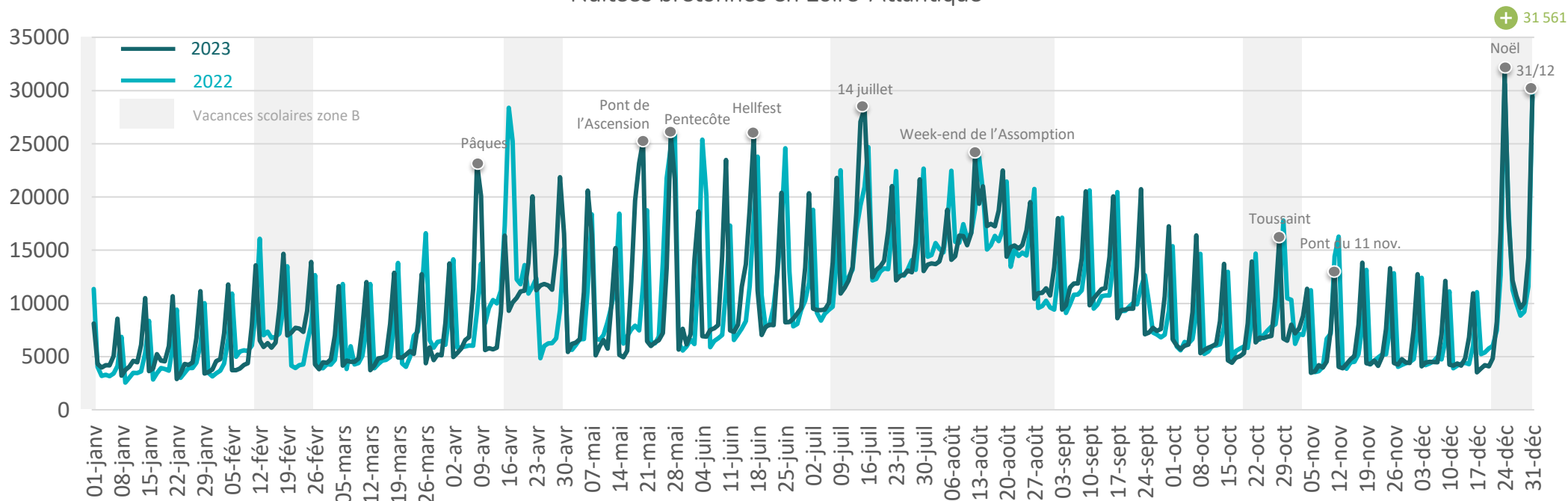


Répartition des nuitées par département



\* vs 2022

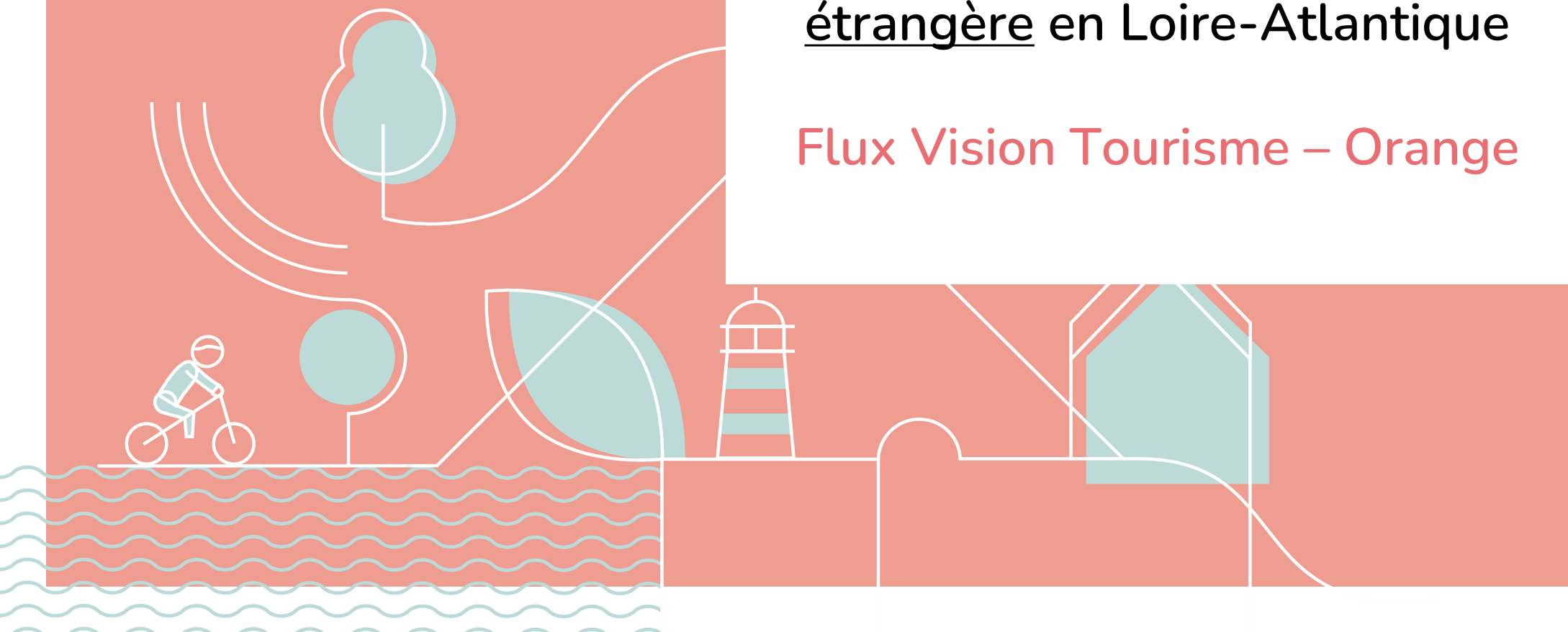
Nuitées bretonnes en Loire-Atlantique



2023

# Fréquentation touristique étrangère en Loire-Atlantique

Flux Vision Tourisme – Orange



# Une fréquentation étrangère qui continue de progresser ■



**7,6 millions**

de nuitées étrangères en 2023



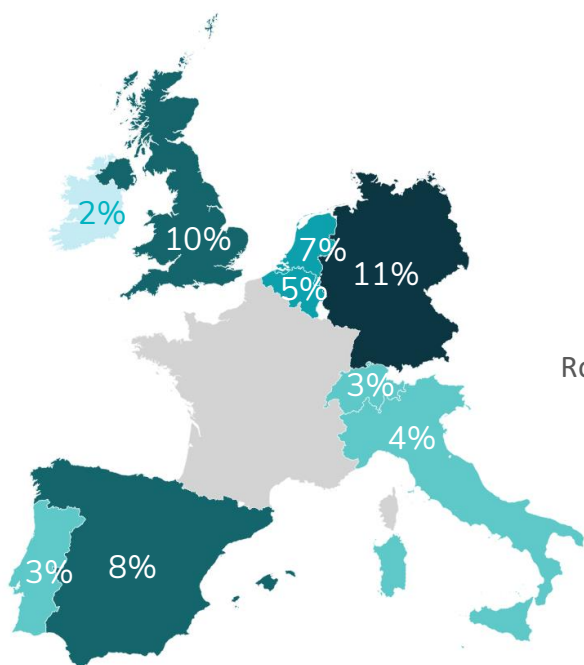
soit **23%**

des nuitées en Loire-Atlantique

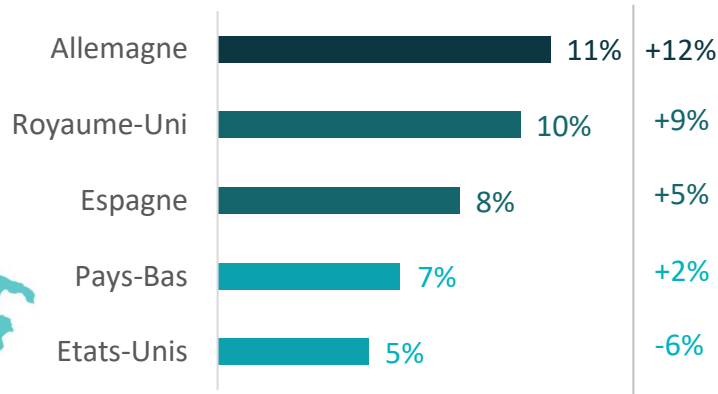


**+12%**

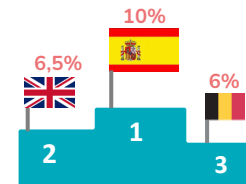
par rapport à 2022



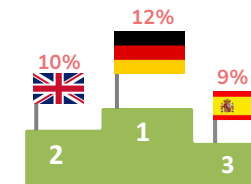
TOP 5 Pays (en % de nuitées)



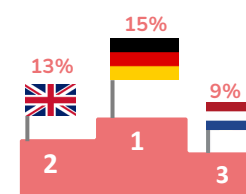
Hiver



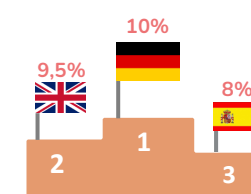
Printemps



Été



Automne





# Zoom Allemagne : 837 000 nuitées, +12% par rapport à 2022.

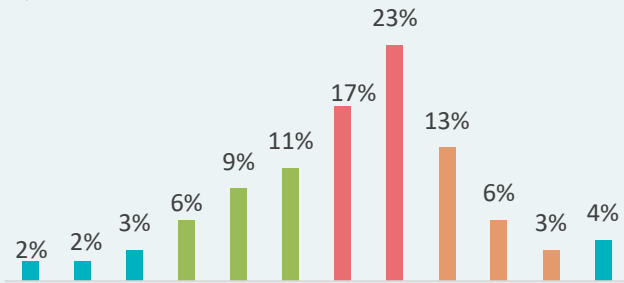


Les nuitées allemandes représentent **11% des nuitées touristiques étrangères** en Loire-Atlantique (1<sup>ère</sup> place)

La fréquentation allemande est en nette hausse cette année. Elle est **saisonnnière**, avec 40% des nuitées sur juillet-août

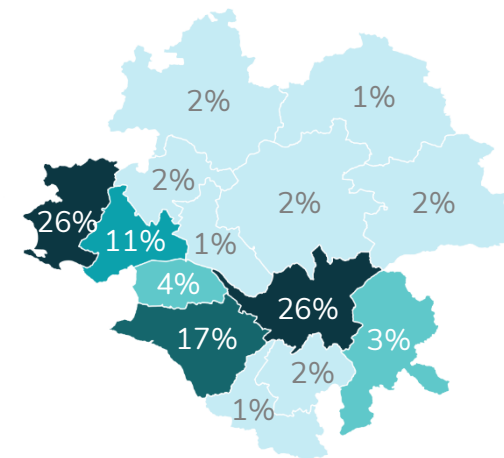
Une clientèle fortement présente sur le **littoral**

Répartition mensuelle des nuitées allemandes

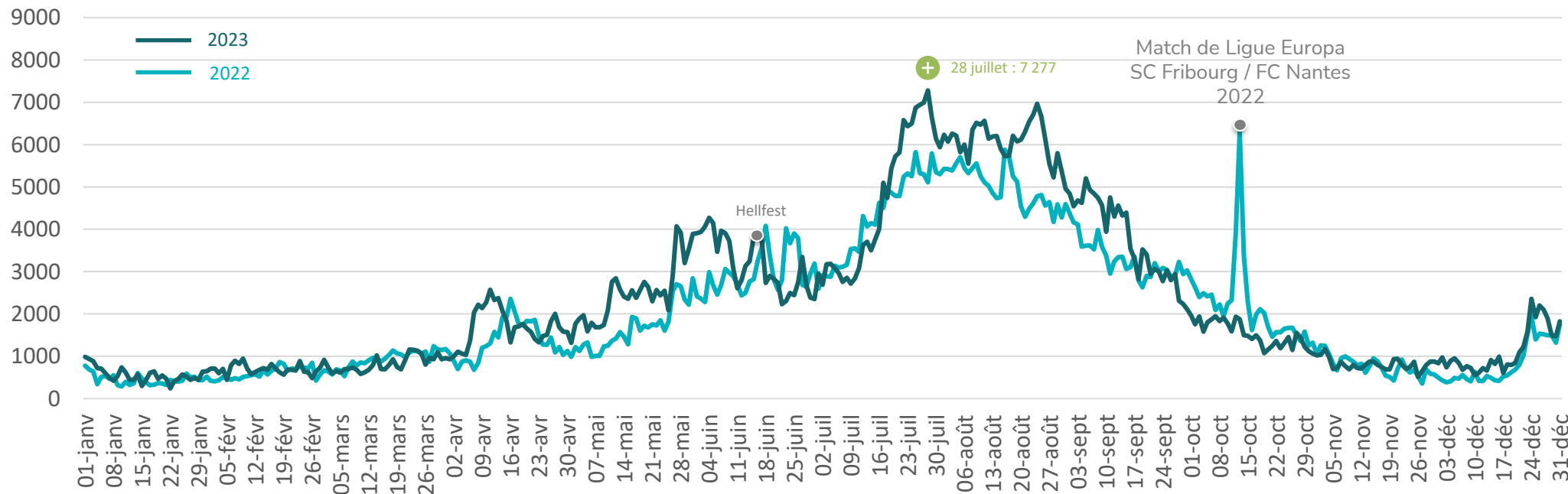


Janv. Fév. Mar. Avr. Mai Juin Juil. Août Sept. Oct. Nov. Déc.  
+24% +16% -11% +24% +49% +7% +8% +21% +14% -30% +5% +36%\*

\* vs 2022



Nuitées allemandes en Loire-Atlantique



# Zoom Royaume-Uni : 769 000 nuitées, +9% par rapport à 2022 .

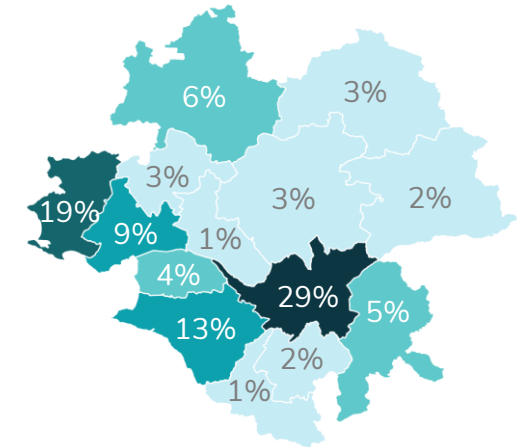
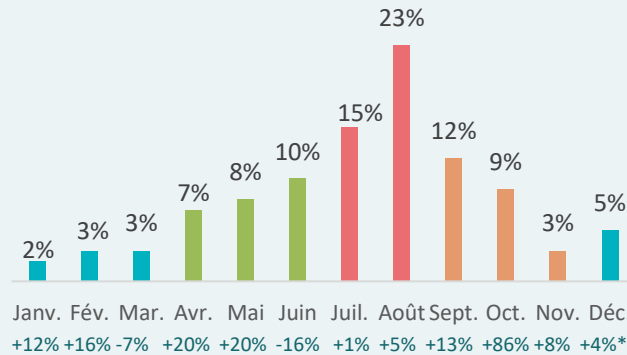


Les nuitées britanniques représentent **10% des nuitées touristiques étrangères** en Loire-Atlantique (2<sup>ème</sup> place)

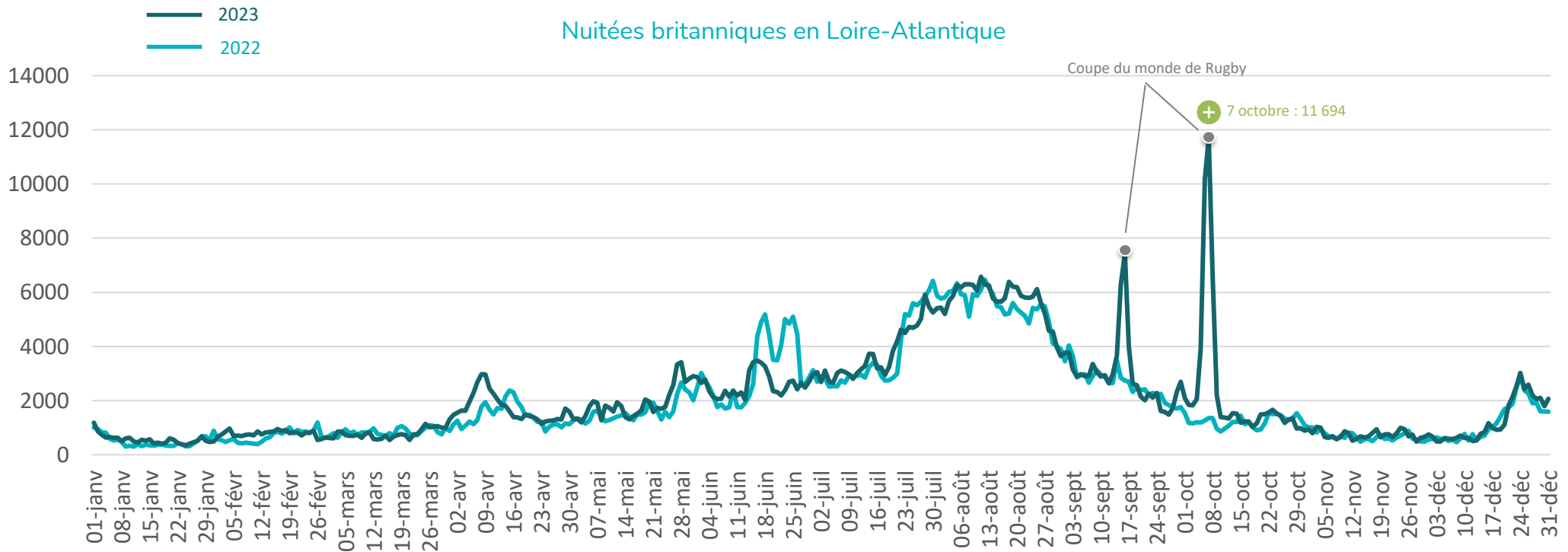
Forte concentration en **août** (23% des nuitées)  
Clientèle en tête des **podiums ruraux**

Impact de la **coupe du monde de Rugby** sur la venue des Britanniques

Répartition mensuelle des nuitées britanniques



Nuitées britanniques en Loire-Atlantique



# Zoom Espagne : 615 000 nuitées, +5% par rapport à 2022

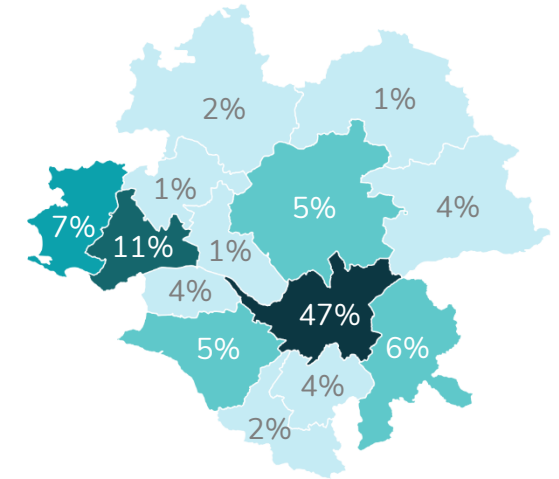
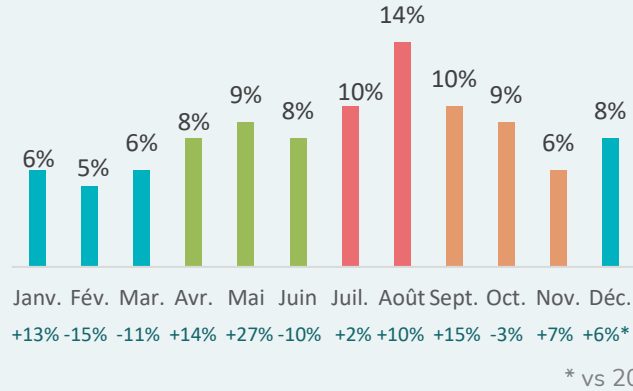


Les nuitées espagnoles représentent **8% des nuitées touristiques étrangères** en Loire-Atlantique (3<sup>ème</sup> place)

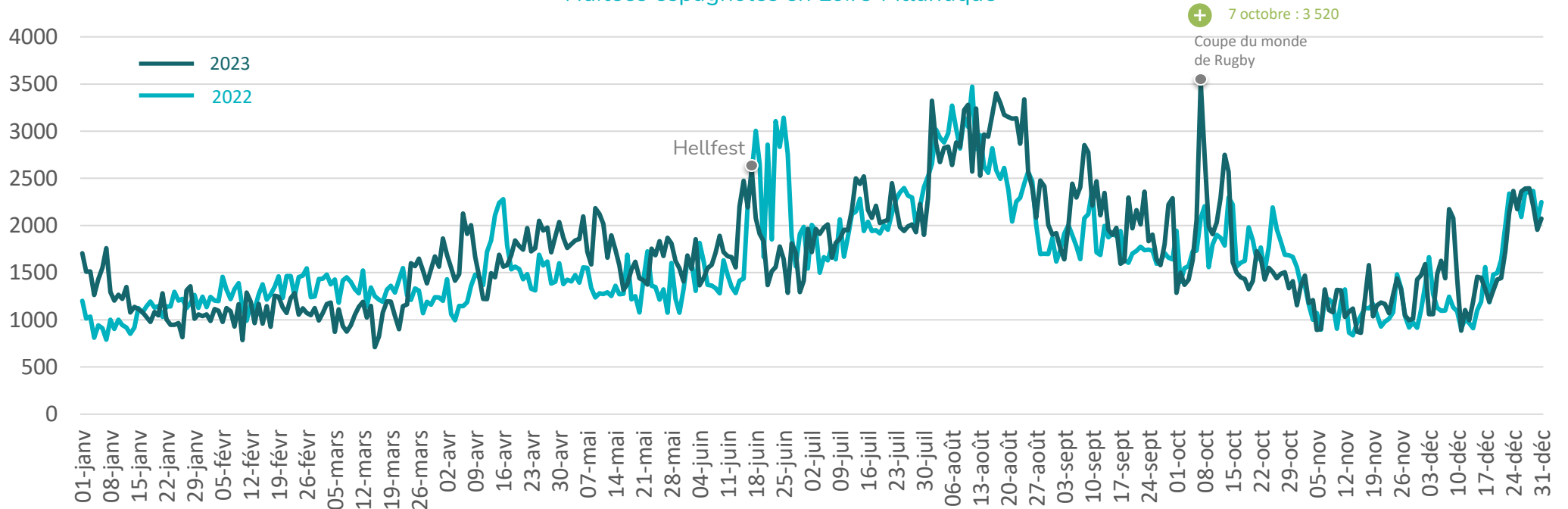
La fréquentation espagnole est davantage répartie **sur l'ensemble de l'année**

Clientèle très présente sur la **métropole nantaise** et ses territoires voisins

Répartition mensuelle des nuitées espagnoles



Nuitées espagnoles en Loire-Atlantique



# Zoom Pays-Bas : 464 000 nuitées, +2% par rapport à 2022.

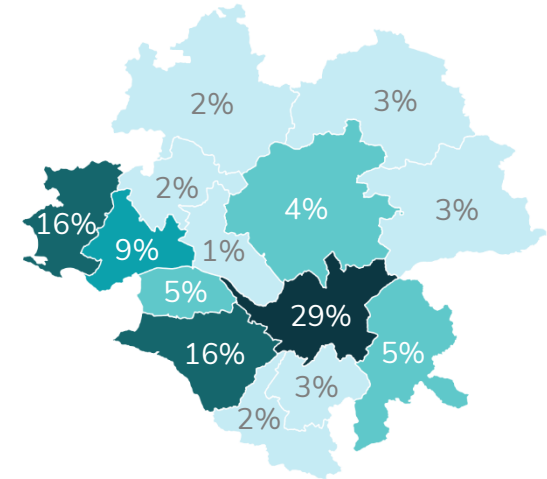
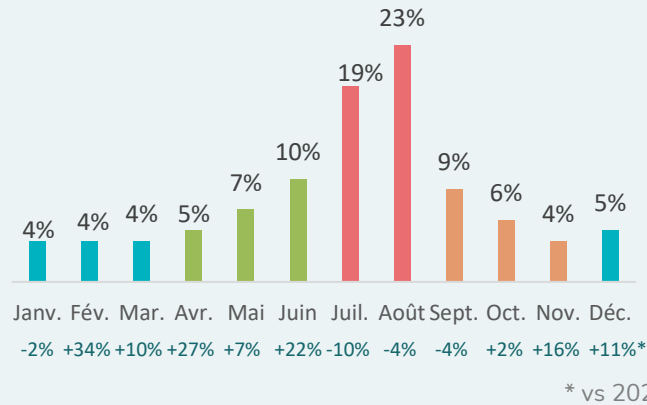


Les nuitées néerlandaises représentent **7% des nuitées touristiques étrangères** en Loire-Atlantique (4<sup>ème</sup> place)

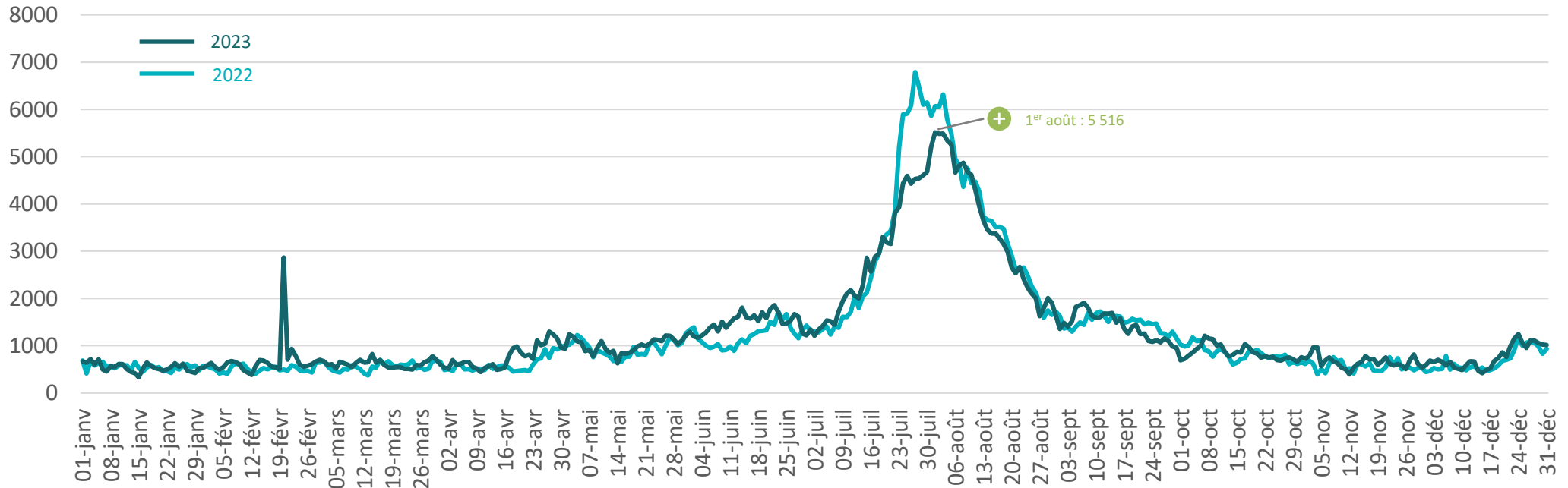
La fréquentation néerlandaise est la plus **saisonnnière** avec 42% des nuitées sur **juillet-août** mais c'est le **printemps** qui progresse le plus

Clientèle particulièrement présente sur le **littoral**

Répartition mensuelle des nuitées néerlandaises



Nuitées néerlandaises en Loire-Atlantique



# Zoom États-Unis : 402 000 nuitées, +7% par rapport à 2022

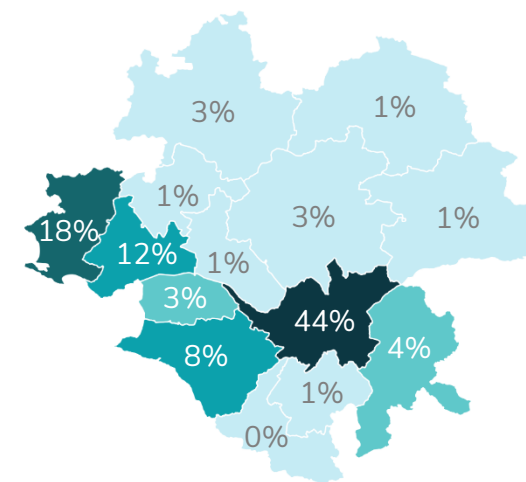
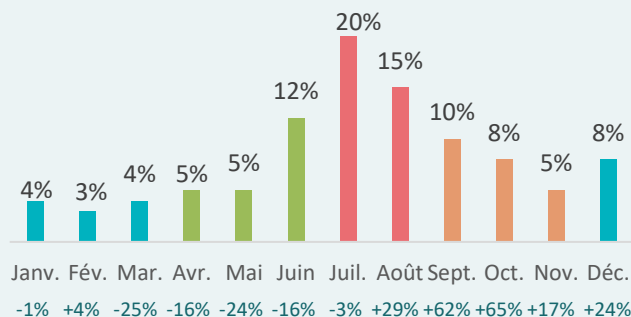


Les nuitées étasuniennes représentent **5% des nuitées touristiques étrangères** en Loire-Atlantique (5<sup>ème</sup> place)

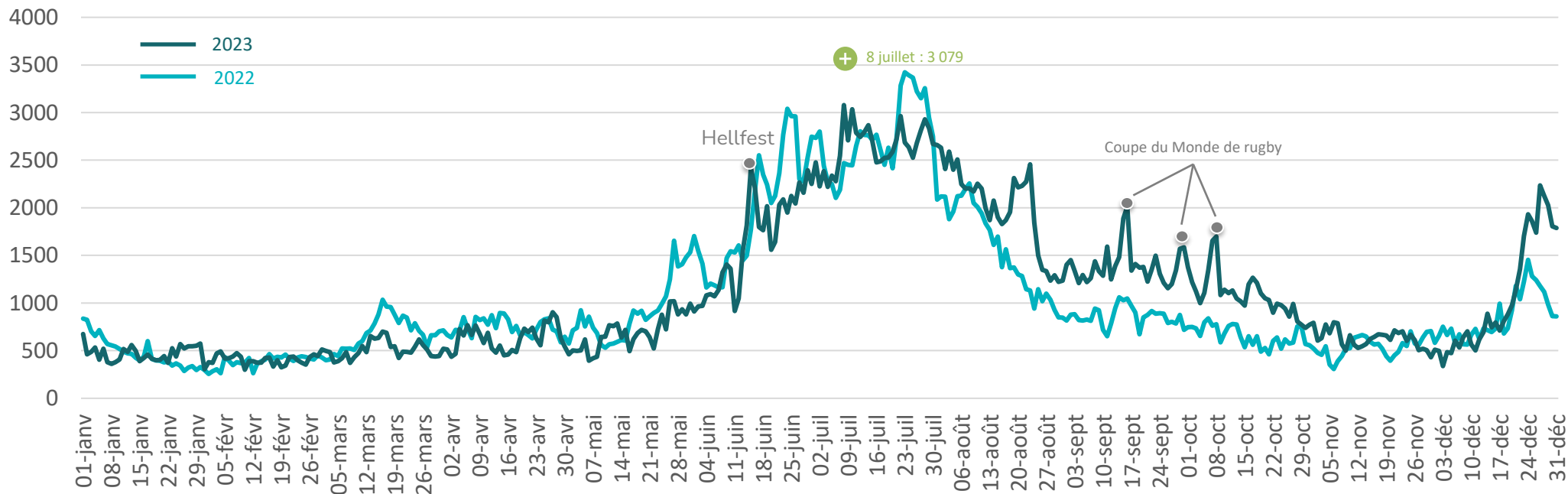
Une clientèle qui intègre le top 5 cette année avec une fréquentation en nette hausse au 2<sup>e</sup> semestre

Une clientèle particulièrement présente sur la **métropole nantaise**

Répartition mensuelle des nuitées étasuniennes



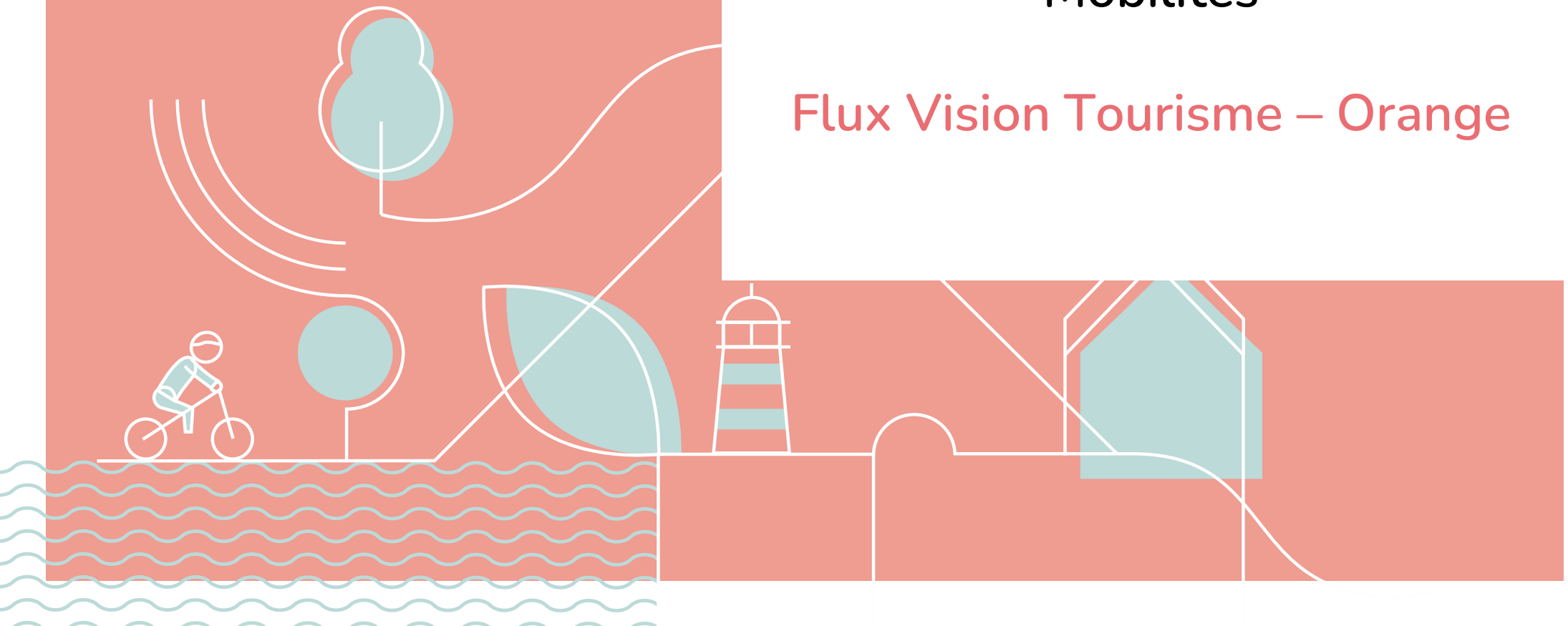
Nuitées étasuniennes en Loire-Atlantique



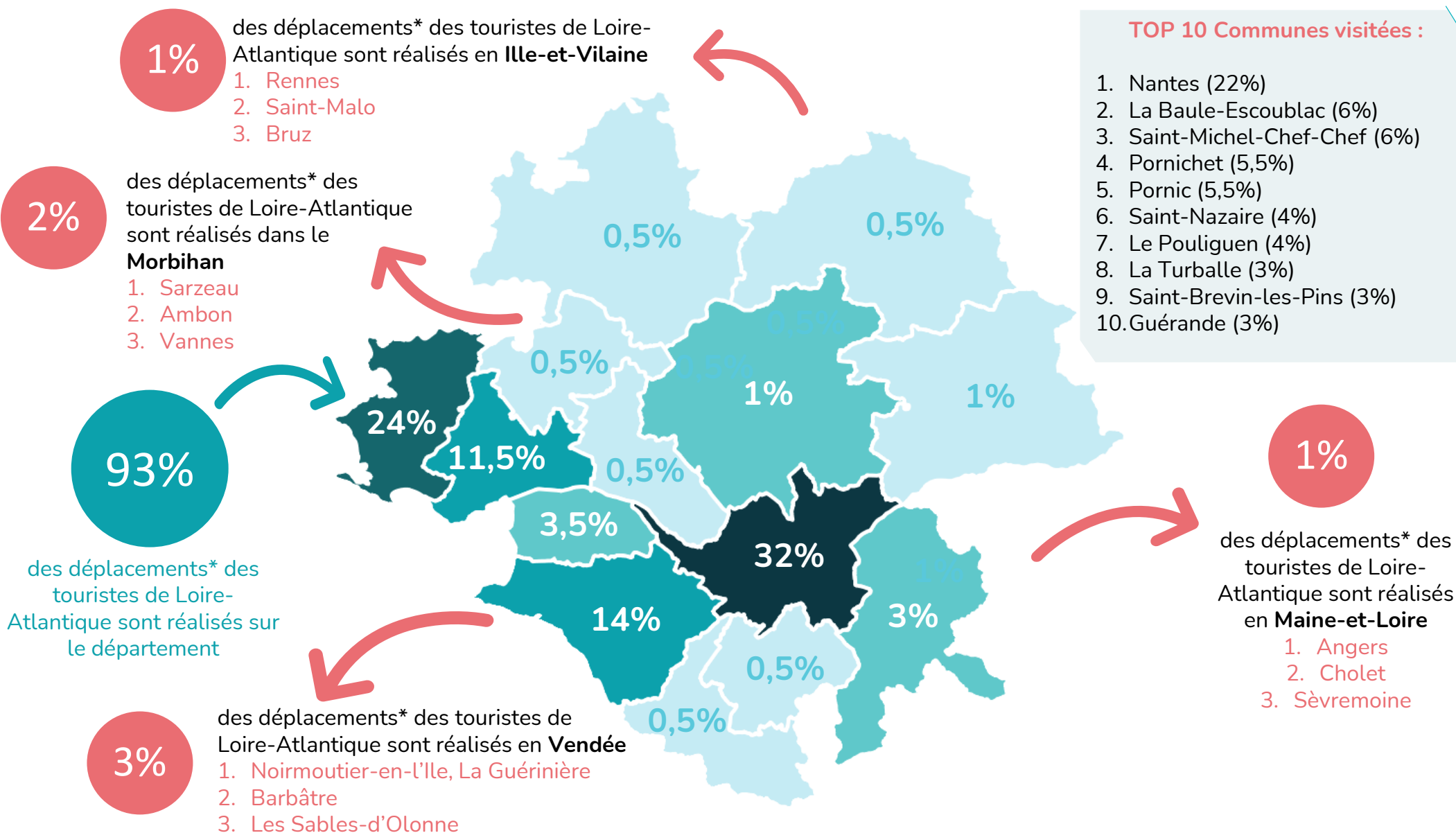
2023

## Mobilités

### Flux Vision Tourisme – Orange



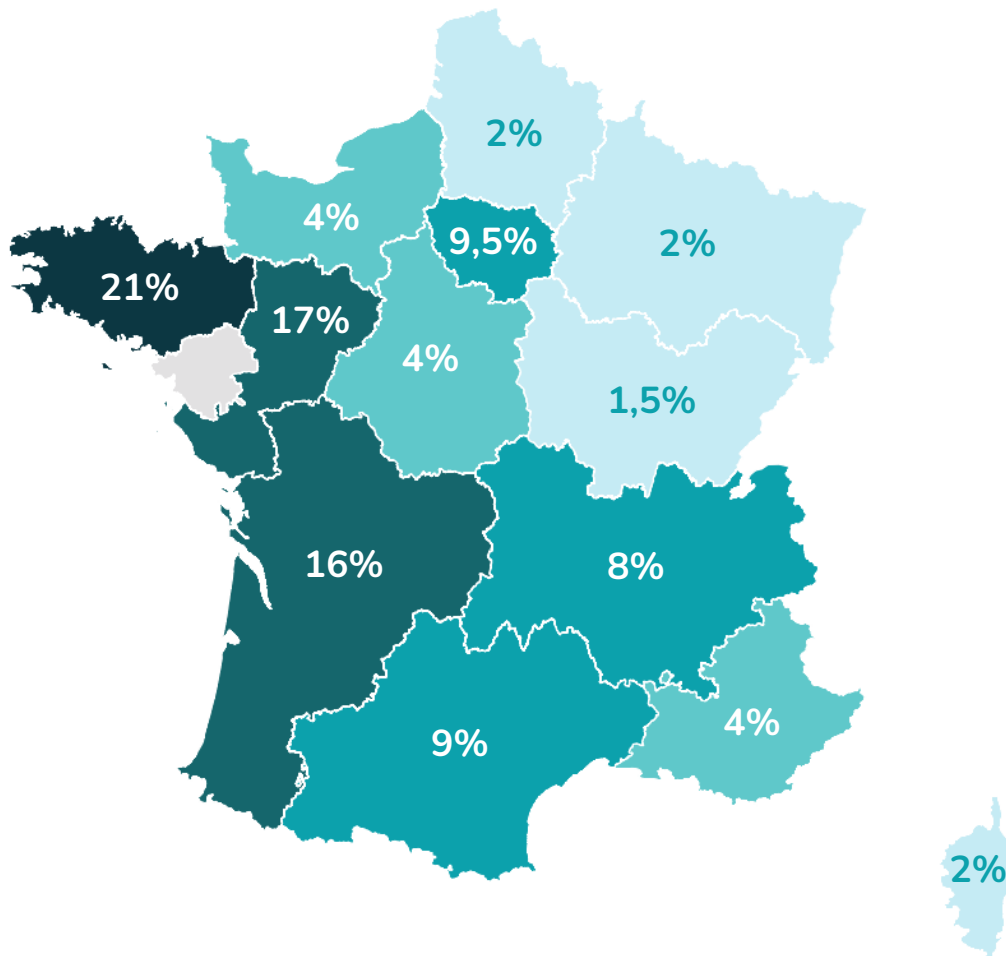
# Quels sont les déplacements des touristes durant la journée ?



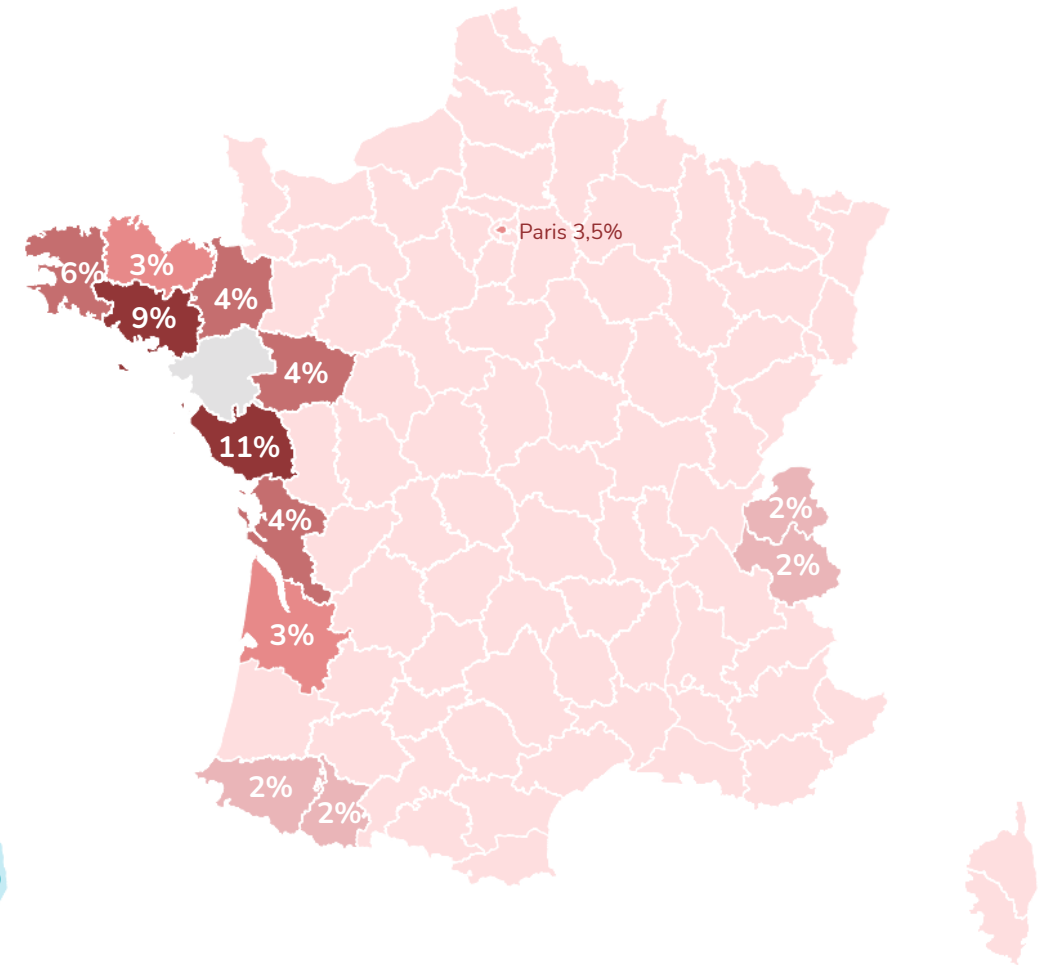
\*Les déplacements des touristes prennent en compte leur lieu de présence majoritaire en journée et non l'ensemble des lieux de visites de la journée.

# Où vont séjourner les habitants de Loire-Atlantique (en dehors du 44) ?

Destinations régionales françaises des résidents de Loire-Atlantique en 2023 (en % de nuitées)



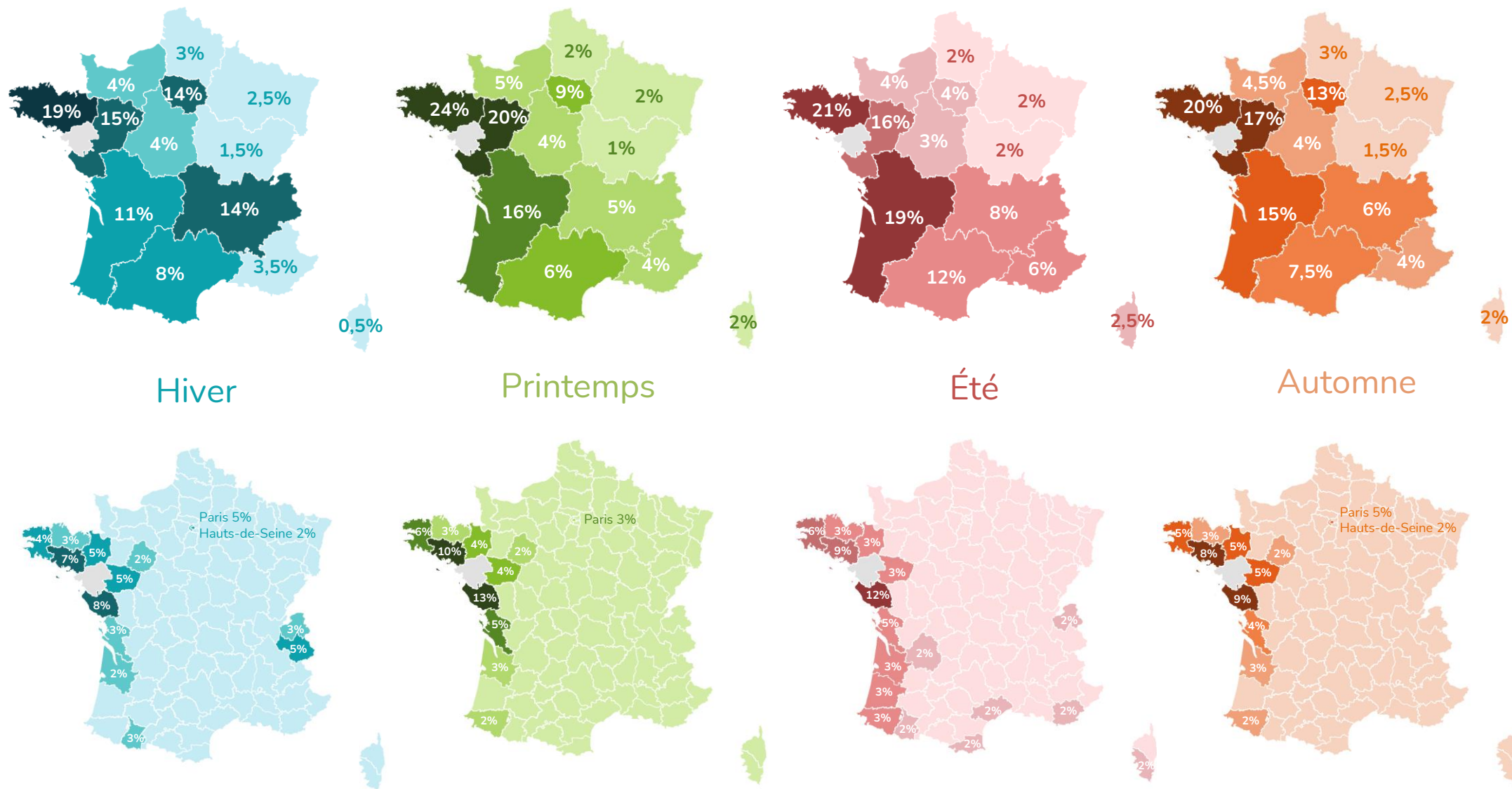
Destinations départementales françaises des résidents de Loire-Atlantique en 2023 (en % de nuitées)



Ces cartes représentent la répartition des nuitées réalisées en 2023 par des résidents de Loire-Atlantique, dans les autres destinations françaises (régions et départements, hors 44).



# Où vont séjourner les habitants de Loire-Atlantique (en dehors du 44) ?

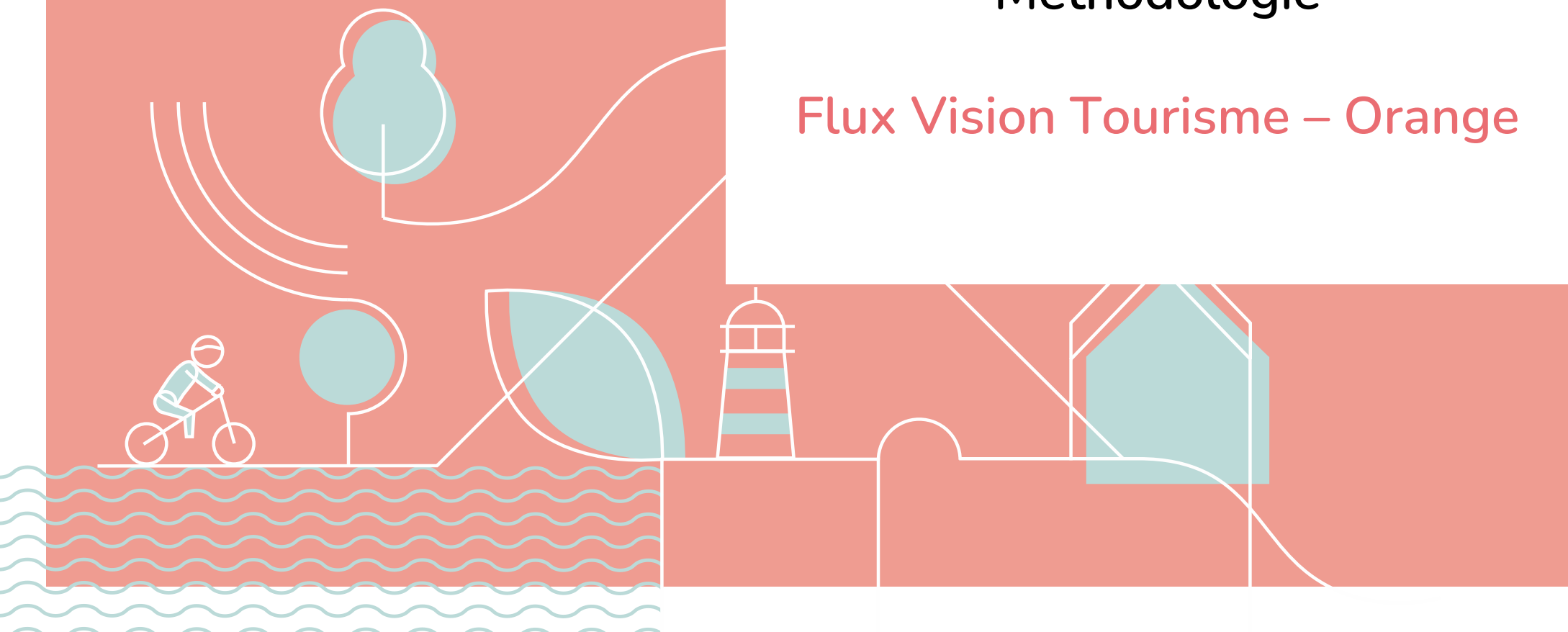


Ces cartes représentent la répartition des nuitées réalisées en 2023 par des résidents de Loire-Atlantique, dans les autres destinations françaises (régions et départements, hors 44), selon la saison.

2023

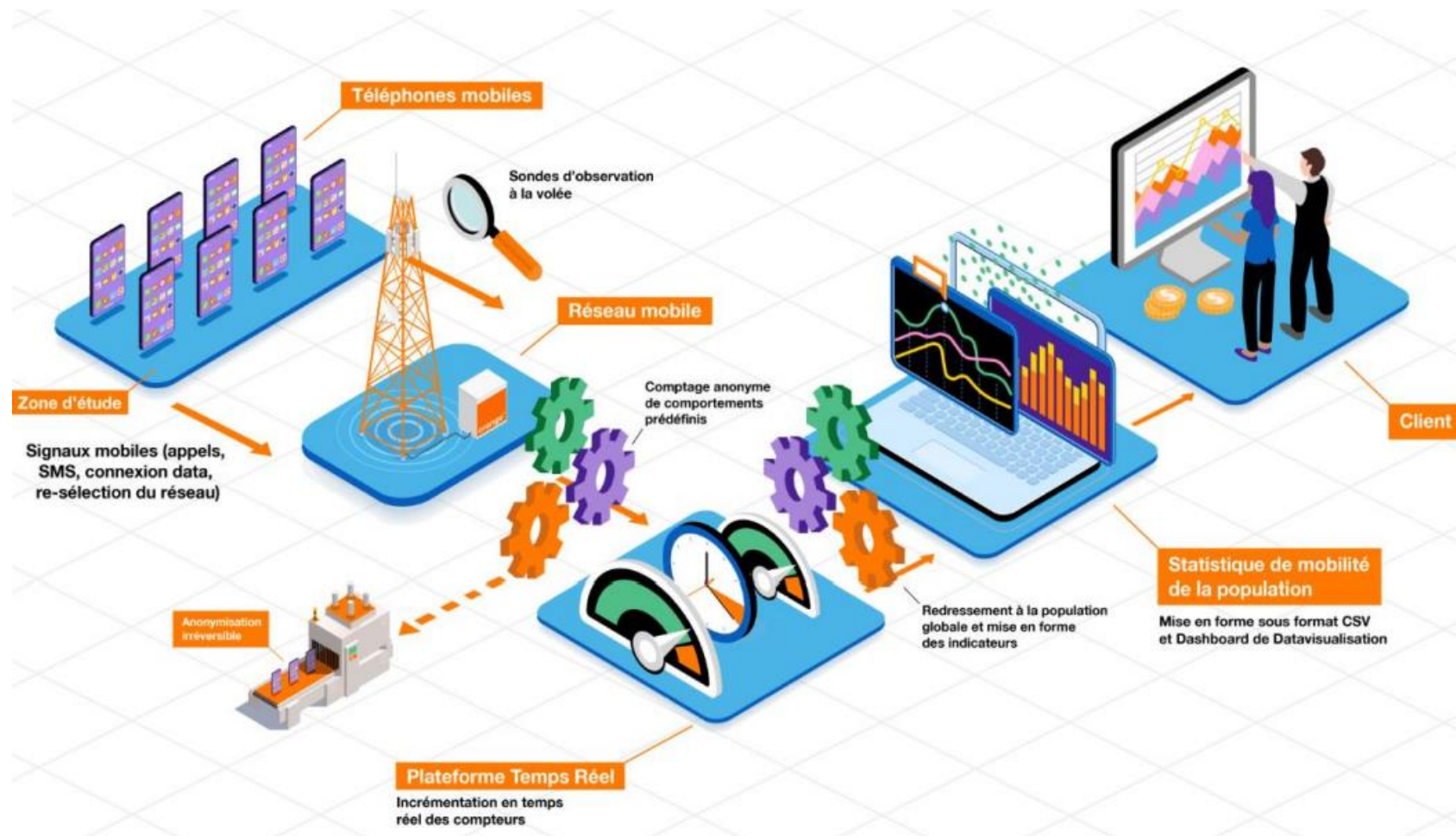
# Méthodologie

## Flux Vision Tourisme – Orange



# MÉTHODOLOGIE

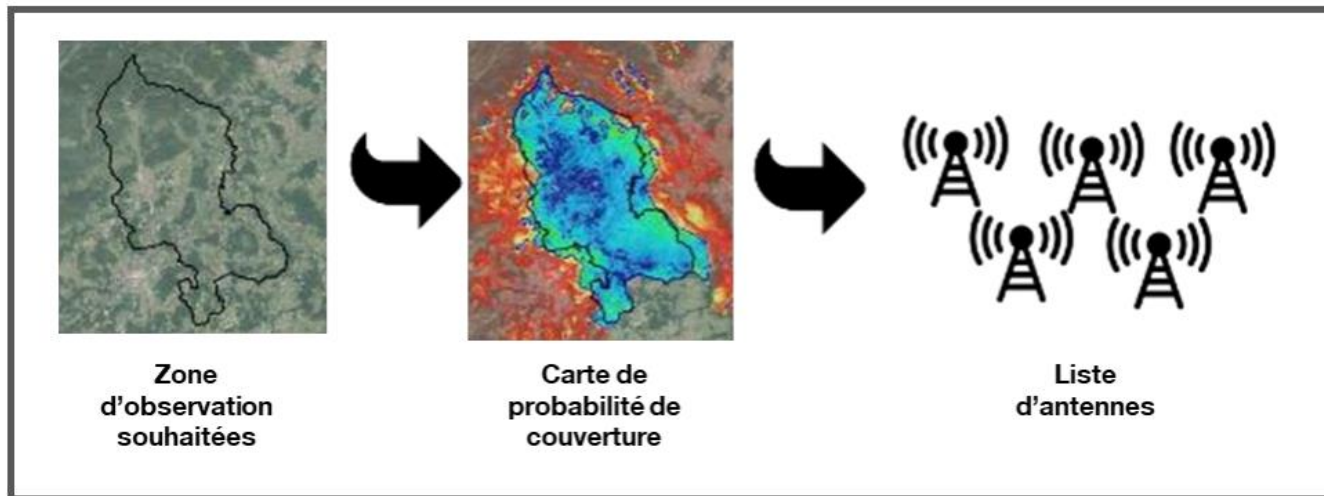
## Flux Vision : schéma de fonctionnement Flux de données



# MÉTHODOLOGIE

## Flux Vision : schéma de fonctionnement

### Localisation



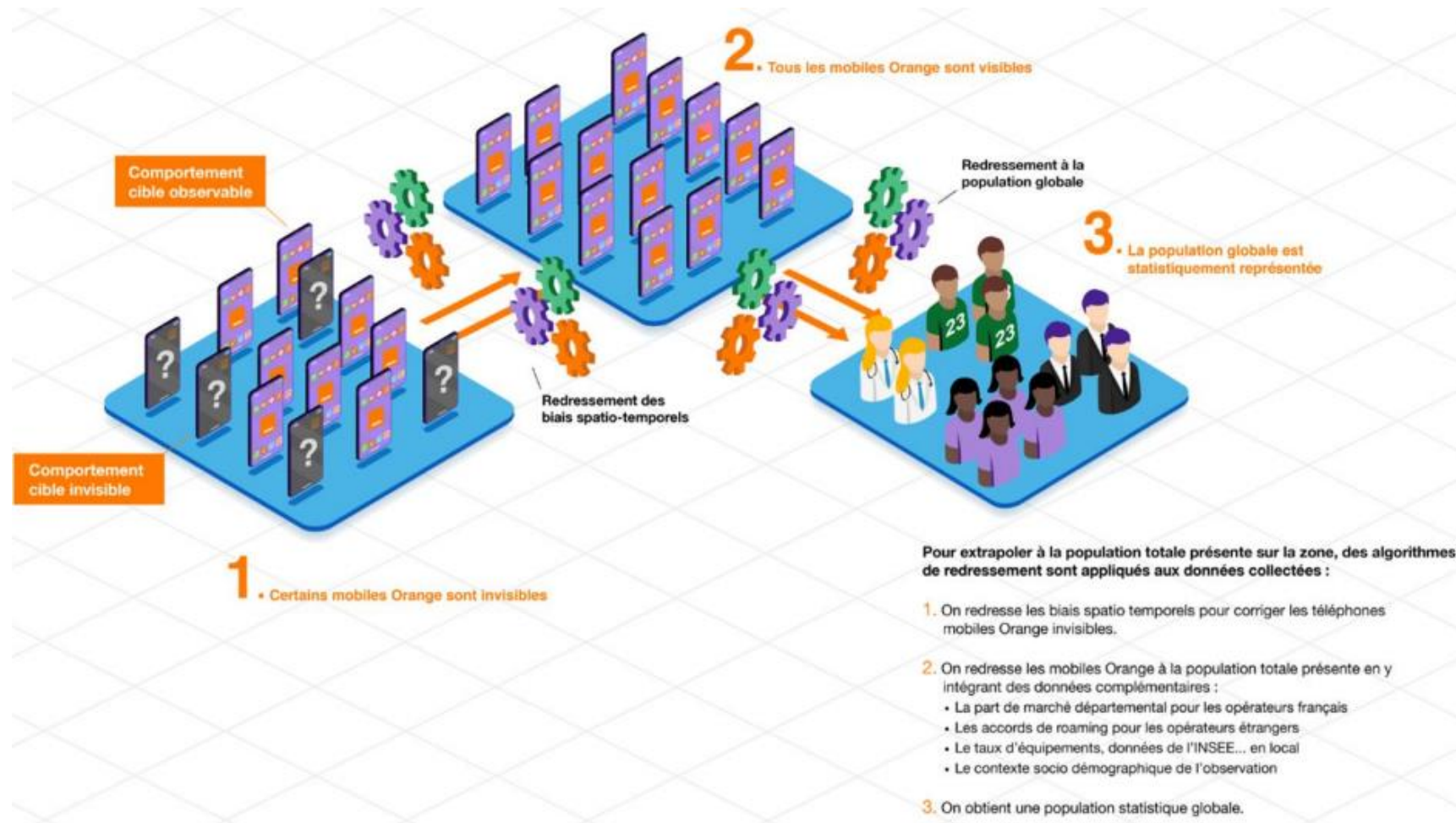
Simulation de couverture et sélection des antennes couvrant la zone d'étude



Localisation dans la zone d'étude

# MÉTHODOLOGIE

## Redressement des données



# MÉTHODOLOGIE

## La segmentation des visiteurs

Définie sur une période glissante de 8 semaines

**Français** : Personne dont l'adresse de la carte SIM se situe en France métropolitaine.

**Étranger** : Personne dont l'adresse de facturation de la carte SIM fait référence à un opérateur hors France métropolitaine.

Non-résident de la zone d'étude

Résident de la zone d'étude

≤ 4 récurrences

> 4 récurrences

Touriste

Habituellement présent

Résident

Dormants

Excursionniste

Excursionniste récurrent

Transit

Non dormants

### SEGMENTATION DES DORMANTS SUR LA ZONE D'ÉTUDE (plus de 2H consécutives sur sa zone majoritaire entre 00h00 et 06h00) :

- **Résident** : Personne dont la zone de présence majoritaire est dans la zone d'étude et qui a réalisé au moins 22 nuits (pas forcément consécutives) dans la zone de présence majoritaire (au sein de la zone d'étude)
- **Habituellement présent** : Personne qui n'est pas résidente de la zone d'étude mais qui a été vue de manière récurrente sur cette zone : plus de 4 fois sur des semaines différentes au cours des 8 dernières semaines.
- **Touriste** : Personne qui n'est ni résident, ni habituellement présent et qui passe au moins une nuitée sur la zone d'étude.

### SEGMENTATION DES NON DORMANTS DE LA ZONE D'ÉTUDE :

- **Excursionniste** : Personne présente plus de 2H sur la zone d'étude et ne réalisant pas de nuitées la veille et le soir du jour étudié et présente moins de 5 fois en journée sur les 15 derniers jours.
- **Excursionniste récurrent** : Personne présente plus de 2H sur la zone d'étude et ne réalisant pas de nuitées la veille et le soir du jour étudié et présente plus de 5 fois en journée sur les 15 derniers jours.
- **Transit** : Personne présente moins de 2H sur la Zone d'Etude et ne réalisant pas de nuitées la veille et le soir du jour étudié

Concernant la fréquentation étrangère, certaines nationalités sont identifiées par Flux Vision Tourisme en Loire-Atlantique mais n'ont pas un comportement touristique d'agrément. Par souci méthodologique et sur préconisation d'Orange et ADN Tourisme, il a été décidé de retirer de l'analyse certaines nationalités afin de se rapprocher au plus près de comportements touristiques. Sont concernées, toutes les nationalités qui appartenaient catégories « Autres » du dispositif Flux Vision Tourisme ainsi que certaines nationalités d'Europe de l'Est (Pays Baltes, Caucase, Pologne, République tchèque, Roumanie, Hongrie, Ukraine).