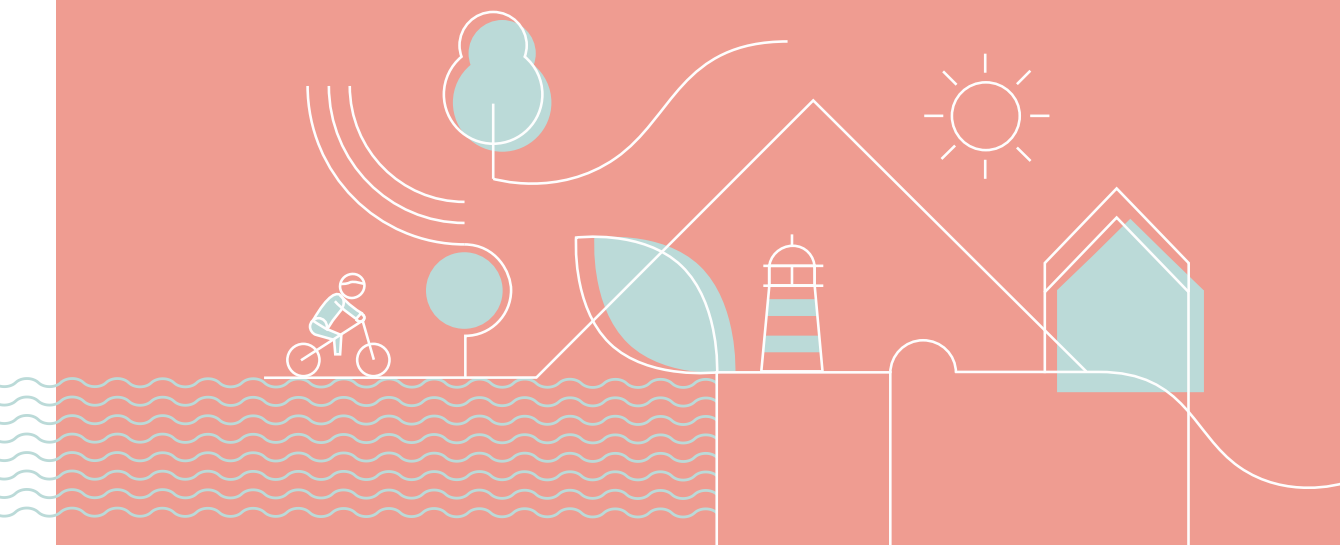


Enquête

Module : créer un gîte ou une chambre d'hôtes

Que sont-ils devenus ?

Décembre 2021



INTRODUCTION

Depuis 2003, Loire-Atlantique développement a accompagné 462 porteurs de projets d'hébergements touristiques dans le cadre du module de formation : « Créer un gîte ou une chambre d'hôtes ».

Cette formation qui s'organise deux fois par an, s'adresse aux porteurs de projet privés qui souhaitent créer ou reprendre un gîte, un gîte de groupe ou une chambre d'hôtes en Loire-Atlantique. Elle s'articule autour de rendez-vous conseils individuels et personnalisés, de journées collectives pour aborder les sujets essentiels à la création d'un hébergement (web marketing, rentabilité, aspects juridiques/ fiscaux et sociaux, aspects bancaires, aménagements des extérieurs...) et de visites de chambres d'hôtes et de gîtes avec les propriétaires pour un partage d'expériences.

Plus de dix ans après le lancement du module, nous souhaitons recueillir un retour d'expérience des différents porteurs de projets que nous avons accompagnés. Cela nous a également permis de connaître l'avancée des projets à la suite de la formation et enfin de voir quelles seraient les améliorations à prévoir sur les prochaines sessions.

Nous avons donc mené une enquête auprès des 150 porteurs de projets accompagnés sur ce module de 2010 à 2019. 63 participants ont répondu à cette enquête.

Vous découvrez dans cette synthèse les raisons de la non réalisation de certains projets, les points d'étapes des projets en cours de réalisation ou encore les retours d'expérience des projets réalisés.

ENQUÊTE EN LIGNE



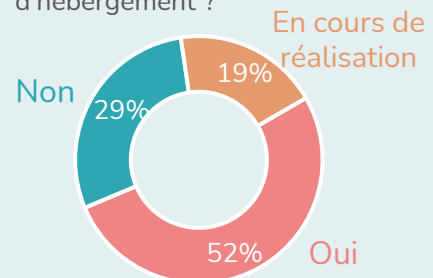
Enquête menée en 2021

RÉPONDANTS

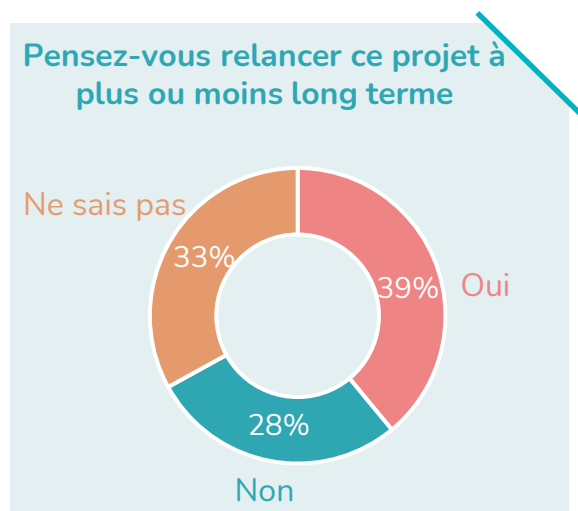
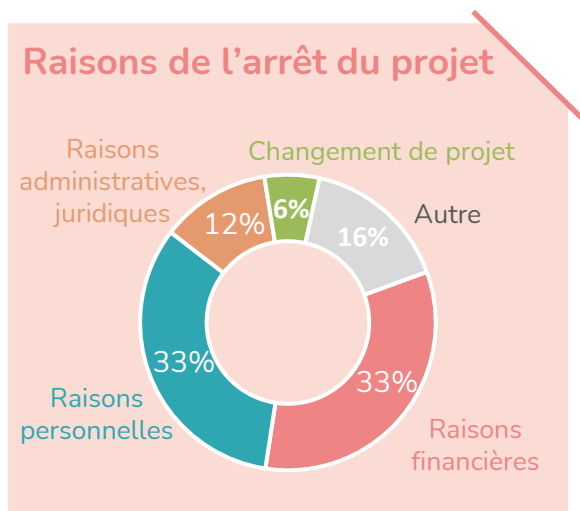
63

Tx de réponse
42%

Depuis votre formation, avez-vous réalisé votre projet d'hébergement ?



PROJETS NON RÉALISÉS



- “ Les **banques** ne m'ont pas suivie.
- “ Suite à la formation organisée par vos soins cela nous a permis d'éclaircir le **viabilité** du projet. Sans un fond propre de départ **l'impact financier** était voué à l'échec tenant compte de l'achat, des travaux et du rendement d'activité. Quel dommage ! Mais il vaut mieux voir concrètement qu'avec regrets, alors merci.
- “ Nous avons confondu **projet de vie** et projet professionnel.
- “ Mise en suspens du projet par prudence pour **raisons financières** liées au travail de mon conjoint et aux études de mes enfants.
- “ Depuis le 1er confinement **dur de trouver un bien** qui nous plaît. Il faut être réactif.
- “ Les **travaux** envisagés étaient trop importants au vu de notre âge au moment du projet.
- “ Je n'ai pas le **budget** pour mettre en place mon projet.

PROJETS EN COURS DE RÉALISATION

Quel type de logement êtes-vous en train de créer ?



Gîte (64%)

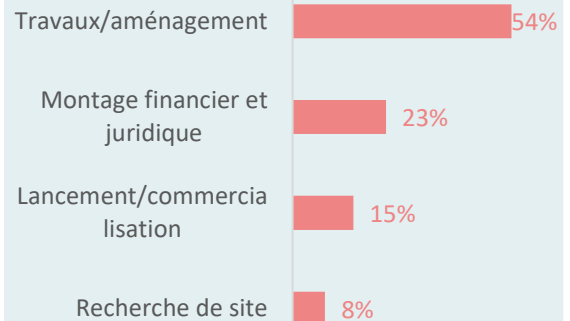


Chambre d'hôtes (21%)



Gîte de groupe (14%)

A quelle étape en êtes-vous ?

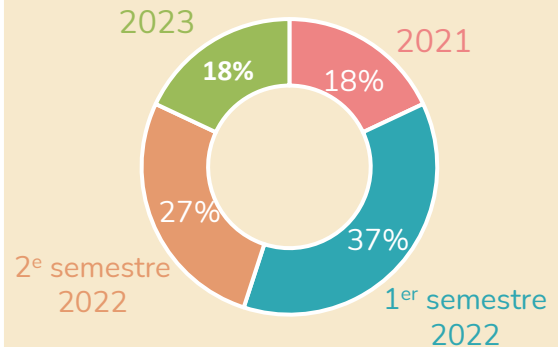


“ Nous sommes ralentis par la **hausse du prix de certains matériaux** et leur rupture. Freinant ainsi certains artisans à faire des devis.

“ Le projet a été revu à la baisse avec la **situation sanitaire** faute de financements.

“ **Les travaux sont longs** et parfois fastidieux. Nous réalisons nous même en prenant le temps.

Date d'ouverture prévue



Sur quelles thématiques auriez-vous besoin d'approfondir le sujet ?



Tarification



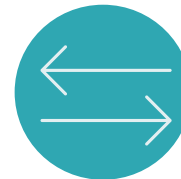
Architecture



Juridique



Promotion



Retours d'expérience

PROJETS RÉALISÉS

Quel type de logement avez-vous ouvert ?



Gîte (61%)

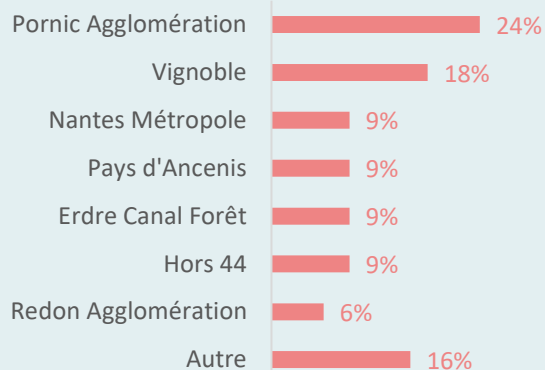


Chambre d'hôtes (36%)

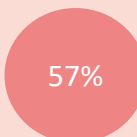


Gîte de groupe (15%)

Où se trouve votre hébergement ?



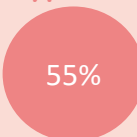
Date de création



Création il y a
5ans ou -

Contre 43% il y a + de 5 ans

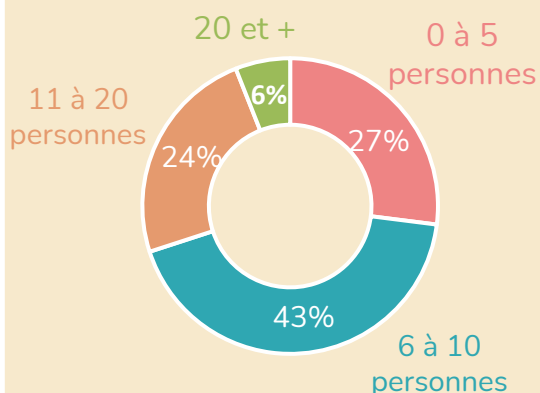
Type d'activité



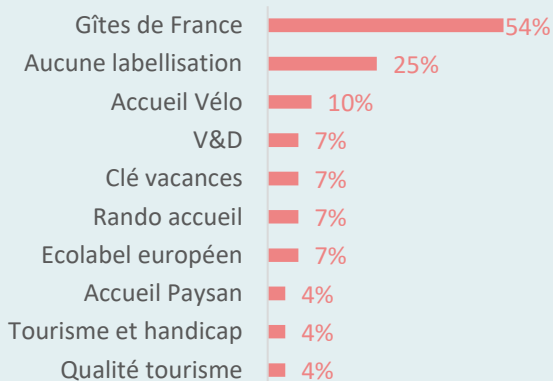
Activité
complémentaire

Contre 45% en activité principale

Capacité d'accueil



Labels

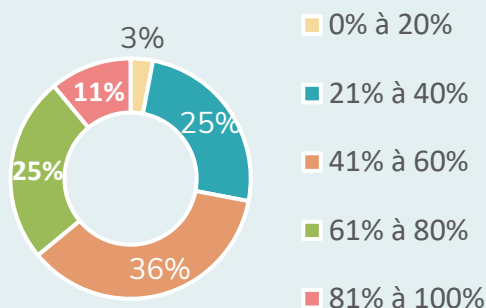


Classement

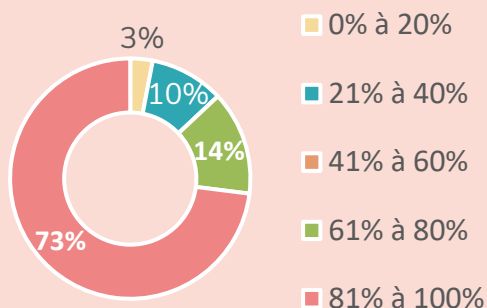


PROJETS RÉALISÉS

Taux d'occupation annuel



Taux d'occupation durant l'été



Difficultés à la création du projet

- Choix du **matériel** (type de matelas, vaisselle, draps...)
- **Permis de construire**
- Rénovation/**travaux**
- Démarches **administratives et juridiques**



Points positifs de la création du projet

- La **formation** Loire-Atlantique développement, accompagnement
- Retours des clients
- Echanges, **retours d'expérience**
- Des **rencontres**
- Enthousiasme, accomplissement



Problématiques dans la gestion de l'hébergement aujourd'hui

- Gérer le **ménage**
- Gérer les **demandes** en période de forte affluence
- S'affranchir des **centrales de réservation**
- Gérer le **calendrier**
- Être **disponible**, gestion du temps (accueil des clients etc)
- Répondre au niveau d'**exigence** des clients
- **Référencement** et **visibilité** en ligne
- Gérer le volet **administratif**
- Allier l'**activité professionnelle extérieure** avec la gestion de l'hébergement



Besoins en termes d'accompagnement de LAD

- Formation aux **réseaux sociaux et communication**
- **Mise à jour** des connaissances
- Accompagnement **web** (site internet etc, visibilité)
- **Rencontres et échanges** avec d'autres hébergements, ateliers sur les **bonnes pratiques**
- Gestion **comptable et administrative**

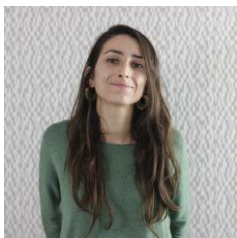


Claire POITEVIN

Chargée de mission conseils et études en
projets touristiques

c.poitevin@loireatlantique-developpement.fr

LD 02 40 99 00 52 M 06 70 72 79 18



Amandine GIGAULT

Assistante développement touristique

a.gigault@loireatlantique-developpement.fr

LD 02 40 99 00 80 M 06 49 89 83 39

Loire-Atlantique développement - SPL

2 boulevard de l'estuaire - CS 96201

44262 NANTES cedex 2

Tél. : 02 40 20 20 44

<https://loireatlantique-developpement.fr/>

tourisme@loireatlantique-developpement.fr

