

CONSTRUIRE
ENSEMBLE
LE CADRE DE VIE
DE DEMAIN

GÎTES ET CHAMBRES D'HÔTES

LES LABELS

Une reconnaissance qualité



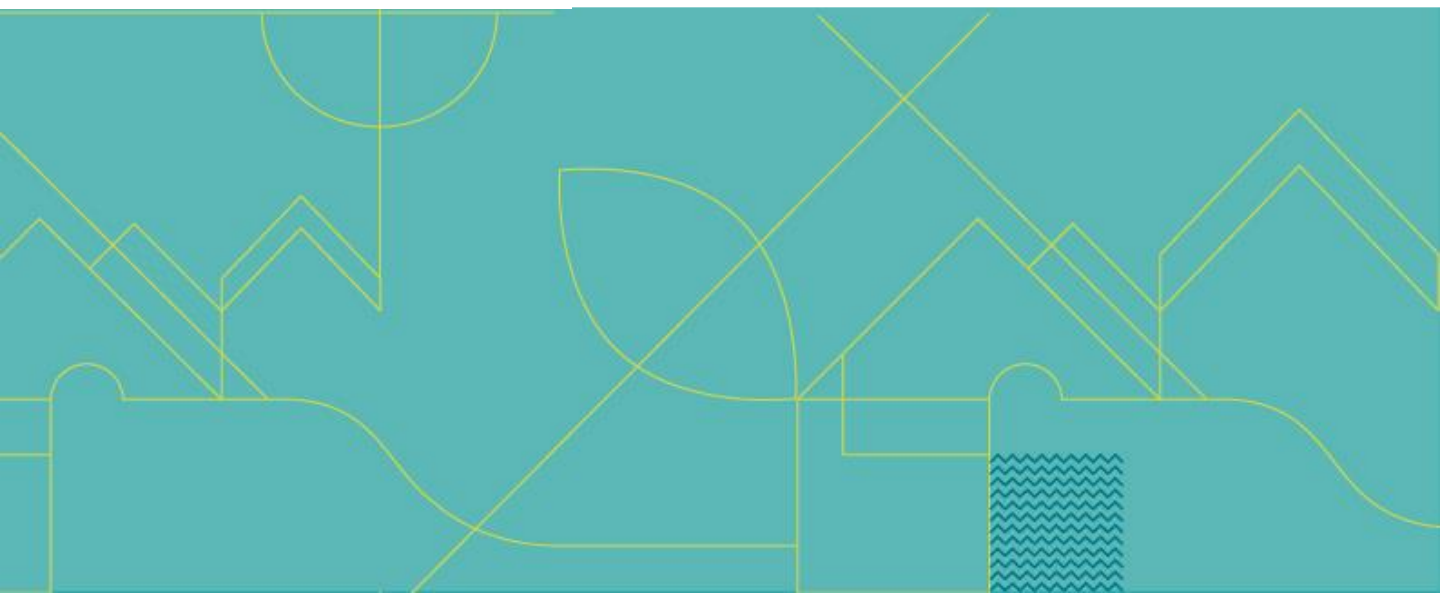
1. UN LABEL, C'EST QUOI ?

2. LES LABELS GÉNÉRIQUES

- GÎTES DE FRANCE
- CLÉVACANCES
- BED AND BREAKFAST
- FLEURS DE SOLEIL

3. LES LABELS THÉMATIQUES

- CLEF VERTE
- ÉCOLABEL EUROPÉEN
- TOURISME ET HANDICAP
- VIGNOBLES ET DÉCOUVERTES
- ACCUEIL VÉLO
- RANDO ACCUEIL
- ACCUEIL PAYSAN
- BIENVENUE À LA FERME
- BIENVENUE AU CHÂTEAU
- MARQUE « VALEURS PARC NATUREL RÉGIONAL »
- TOURISME ÉQUITABLE - ATEs



1. UN LABEL, C'EST QUOI ?

Les labels sont une garantie de qualité permettant de rassurer le client par rapport aux exigences d'environnement, de confort et d'équipement.

Ils mettent en place un cahier des charges spécifique aux biens dont ils assurent la promotion (chambres d'hôtes, meublés...). Le propriétaire qui adhère à un label s'engage à respecter ces critères de qualité.

Ces critères sont complémentaires au classement administratif quand il existe, et reconnus par le client qui choisit un hébergement labellisé.

Pour le propriétaire, l'adhésion à un label permet :

- De bénéficier de la notoriété d'un réseau et de ses outils de communication, de promotion et de commercialisation
- D'être soutenu techniquement dans la mise en œuvre de votre projet
- De disposer de documents types contractuels (contrats de location, états descriptifs, états des lieux...)
- D'être informé régulièrement des tendances, nouvelles réglementations, se créer un réseau etc...
- Certains organismes (certains offices de tourisme, Pays touristiques, Loire-Atlantique développement) font la promotion des structures labellisées et/ou classées uniquement.



2. LES LABELS GÉNÉRIQUES



GÎTES DE FRANCE, label qualité depuis plus de 65 ans, propose plus de 77 500 hébergements labellisés (gîtes, chambres d'hôtes, gîtes de groupe, campings) en France.

96 départements sont réunis au sein de la Fédération Nationale, avec une charte et des grilles de classement communes. Les hébergements sont implantés en milieu rural, sur le littoral mais également en ville depuis 2009 avec la marque Citybreak®. Maisons et appartements peuvent être labellisés.

La marque Gîtes de France se décline en plusieurs formules d'hébergements différents :

- Gîte
- Chambres d'hôtes
- Gîte de groupes
- Camping « Pré Vert »

La labellisation est concrétisée par l'obtention d'épis (de 1 à 5 épis).

La qualification **Ecogite®** rassemble les hébergements labellisés Gîtes de France qui sont pleinement intégrés dans leur environnement et sur leur site. Ils ont été construits avec des matériaux locaux et sains, utilisent des énergies renouvelables et maîtrisent leur consommation d'énergie et d'eau.

Les points forts de Gîtes de France :

- la notoriété du label
- une équipe de professionnels pour l'accompagnement du projet en amont et le suivi qualité en aval
- une vie de réseau (programme de formations...)
- des rendez-vous personnalisés (à Carquefou) ou des visites sur le lieu du projet (en fonction de l'avancement du projet)
- des partenariats pour équiper son hébergement (literie, mobilier...)

CONTACT

Nathalie LE SQUER

Gîtes de France de Loire-Atlantique
9 rue Alessandro Volta – Bâtiment F6
ZAC de la Fleuriaye – CS 60759
44 481 CARQUEFOU Cedex

LD 02 51 72 95 67

nlesquer@gites-de-france-44.fr

www.gites-de-france-loire-atlantique.com/

2. LES LABELS GÉNÉRIQUES



CLÉVACANCES représente 15 000 offres contrôlées tous les 4 ans, dont 12 000 locations gîtes et 3 000 chambres d'hôtes.

Il est présent dans toutes les régions Françaises et propose une grande variété de destinations, notamment sur le littoral, en montagne, en milieu urbain ou rural.

La gamme d'hébergements proposée :

- maison, appartement, résidence de tourisme, ferme ou chalet, contemporain, traditionnel ou insolite ;
- chambres d'hôtes.
- une gamme de locations à thème, répondant à des critères spécifiques ;
- des hébergements agréés "Tourisme & Handicap".
- des hébergements appartenant au réseau "Bienvenue à la Ferme"
- des hébergements appartenant au label environnemental "Clef Verte"

La labellisation est concrétisée par l'obtention de clés (de 1 à 5 clés en locations de vacances, de 1 à 4 clés en chambres d'hôtes).

Partir écolo : Attribuée par Clévacances, la qualification « Partir Ecolo » permet de distinguer les gîtes, locations et chambres d'hôtes qui répondent à un cahier des charges précis pour préserver l'environnement, selon cinq leviers : la consommation d'énergie, la maîtrise des dépenses en eau, l'utilisation de produits et matériaux sains et recyclables, la gestion des déchets et l'attention portée aux extérieurs (irrigation, végétation, revêtement de voirie, piscines...).

CONTACT

Samia IMAALLATEN
Clévacances Loire-Atlantique
55 rue de la Baugerie
44230 SAINT SEBASTIEN SUR LOIRE

M 06 77 06 23 84
44@clevacances.com
www.clevacances.com



2. LES LABELS GÉNÉRIQUES



BED AND BREAKFAST B&B est un réseau de chambres d'hôtes créé il y a plus de 20 ans en Grande Bretagne et qui s'est développé en France.

Chaque hébergement fait l'objet d'une procédure de sélection, de classement (avec une grille d'évaluation interne) et d'un contrôle. Les critères de sélection prennent en compte également "l'âme de la maison", l'ouverture culturelle de l'hébergeur, sa connaissance de l'environnement, etc.

Le classement se fait en soleils (de 1 à 4 soleils)

CONTACT

Antoine LEBRETON

Président

BEDBREAK France

12 rue des Tulipes

85100 LES SABLES D'OLONNE

M 06 10 61 30 52

bab@bedbreak.com

www.bedbreak.com



FLEURS DE SOLEIL est un réseau de chambres d'hôtes et de Meublés de Tourisme. Géré en structure associative sous statut «loi de 1901», le label revendique son indépendance et ne vit que par les cotisations de ses adhérents.

Le Président et les membres du Conseil d'Administration sont tous bénévoles et acteurs de terrain, propriétaires de Chambres d'Hôtes ou de Meublés de Tourisme.

L'ESPRIT DU LABEL :

Les adhérents mettent en avant l'authenticité et la convivialité des hébergements de caractères. Il y en a pour tous les goûts et pour tous les budgets. Leur point commun ? Être des lieux d'échanges et d'hospitalité où les voyageurs sont reçus avec chaleur, "comme des amis".

CONTACT

Bernadette ANFOSSO

Présidente

25 chemin du Santon

06130 GRASSE

M 06 68 56 40 73

info@fleursdesoleil.fr

www.fleursdesoleil.fr

3. LES LABELS THÉMATIQUES



Clef Verte

LA CLEF VERTE est un label créé en 1994, il est attribué aux hébergements et restaurants engagés dans une démarche responsable envers la protection de l'environnement.

Il réunit 643 labellisés en France en 2020 et 3 100 dans 66 pays et est géré par l'ONG Teragir en France. Au-delà du label, c'est un réseau professionnel de partage d'expériences.

CONTACT

Loren STAQUET
Chargée de mission Sénior - Label
Clef Verte TERAGIR
115 rue du faubourg poissonnière
75009 Paris

LD 01 45 49 02 09
loren.staquet@teragir.org
<https://www.laclefverte.org/>



L'ÉCOLABEL EUROPÉEN, créé en 1992, est le label écologique officiel de l'Union européenne, ses critères sont fondés sur la performance environnementale des produits.

Il couvre 26 catégories de produits et services, dont le tourisme par le biais des hébergements touristiques.

Ses critères visent à limiter les principales incidences sur l'environnement des trois phases du cycle de vie du service (achats, fourniture du service, déchets).

CONTACT

Elisabeth FERRO-VALLÉ
Experte tourisme durable
Groupe AFNOR
3 Rue Célestin Freinet
Bâtiment NANTIL B nord
44200 Nantes

M 06 74 54 57 87
elisabeth.ferrovalle@afnor.org



3. LES LABELS THÉMATIQUES



FR RÉPUBLIQUE FRANÇAISE

TOURISME & HANDICAP est une marque créée en 2001, portée par l'Association Tourisme & Handicaps. Elle représente la dimension sociale du tourisme durable (accessibilité).

Elle concerne l'hébergement, la restauration, les sites touristiques, les sentiers de randonnée, les plages, les activités nautiques... Les 4 handicaps retenus sont : auditif, mental, moteur, visuel.

Elle englobe 4120 labellisés en mai 2020 dont 52% pour les 4 handicaps.

CONTACT

Céline SABATHIER
Responsable de service
Ingénierie et projets touristiques

Loire-Atlantique Développement
2 Boulevard de l'Estuaire
44200 NANTES

LD 02 40 99 00 83

M 06 07 15 73 44

c.sabathier@loireatlantique-developpement.fr

<https://tourisme-handicaps.org/>



VIGNOBLES & DÉCOUVERTES : Lancé en 2009 par Atout France, le label Vignobles & Découvertes vise à promouvoir le tourisme sur le thème du vin et de la vigne.

L'enjeu de la marque est double : accroître l'efficacité touristique des destinations viticoles par une mise en valeur de leurs richesses et une mise en réseau de leurs acteurs, puis développer la notoriété, l'image et les retombées économiques pour tous les acteurs de la filière.

CONTACT

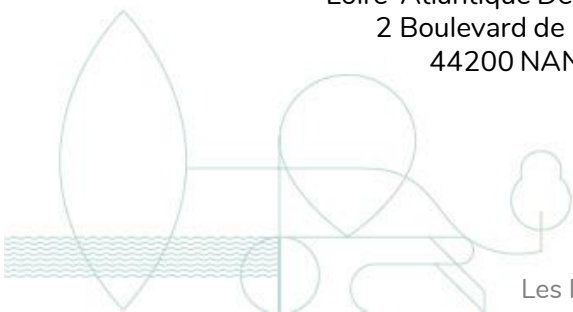
Claire LOUERAT
Chargée de mission Tourisme et territorial

Loire-Atlantique Développement
2 Boulevard de l'Estuaire
44200 NANTES

M 06 08 10 54 90

c.louerat@loireatlantique-developpement.fr

<http://www.atout-france.fr/services/le-label-vignobles-decouvertes>



3. LES LABELS THÉMATIQUES



ACCUEIL VÉLO est une marque nationale qui garantit un accueil et des services de qualité le long des itinéraires cyclables pour les cyclistes en itinérance.

Un Accueil Vélo peut être un hébergement, un loueur de cycles, un réparateur de cycles, un restaurateur, un office de tourisme ou un site touristique.

CONTACT

Sandrine FOURRET
Chargée de Mission Itinérances

Loire-Atlantique Développement
2 Boulevard de l'Estuaire
44200 NANTES

LD 02 40 99 00 85

M 06 77 70 43 56

[s.fourret@loireatlantique-
developpement.fr](mailto:s.fourret@loireatlantique-developpement.fr)

[https://www.francevelotourisme.co
m/accueil-velo](https://www.francevelotourisme.com/accueil-velo)



RAN DO ACCUEIL est un réseau d'hébergements touristiques positionnés sur l'offre de nature, de découverte et de randonnée. 250 hébergements en France.

Rando Accueil regroupe tous types d'établissements touristiques – gîtes d'étape, chambres d'hôtes, villages de gîtes, hôtels, campings, villages vacances...

Ces entreprises touristiques s'inscrivent sur le marché « de la découverte des territoires » et « des sports de nature ». Un référentiel spécifique permet à ces établissements d'adapter leur offre (équipements, services, produits...) aux attentes des différentes clientèles.

Les exploitants s'engagent également dans un travail de « mise en tourisme » de leur potentiel local, en offrant aux clientèles une large palette de propositions « personnalisées » de balades, de visites, et autres activités liées aux richesses et particularités du patrimoine environnant.

CONTACT

Alain LE BORGNE
Rando Accueil
38C rue Jean Bart
22190 Plérin

LD 02 96 73 11 58

M 06 11 26 60 10

aleborgne@rando-accueil.com

www.rando-accueil.com

3. LES LABELS THÉMATIQUES



ACCUEIL PAYSAN dispose de 861 points d'accueil en France. Ce label est également présent dans 28 pays étrangers.

Ce label défend l'agriculture paysanne et le tourisme solidaire. Les agriculteurs et Les propriétaires (acteurs ruraux) qui défendent ces principes peuvent prétendre à ce label. Les adhérents à ce label invitent à la découverte de leur éthique, de leur lien à la terre et de leurs savoir-faire.

Gamme de produits labellisée :

- hébergement : gîte et gîte de groupe, chambre d'hôtes et/ou table d'hôtes, camping paysan et aire naturelle de camping.
- restauration : auberge, casse-croûte,
- Système de production : produits paysans.
- Accueil pédagogique : scolaires (en séjour, à la journée), familles
- Accueil social : personnes en difficultés (jeunes, personnes âgées, personnes handicapées, etc.)

CONTACT

Adrien BILLET
Animateur - coordinateur régional
Accueil Paysan Pays de la Loire
70 route de Nantes
49 610 MURS-ERIGNE

LD 09 72 31 65 38

M 06 29 23 70 88

pdl@accueil-paysan.com

www.accueil-paysan.com



BIENVENUE À LA FERME est l'unique réseau national d'accueil à la ferme 100% agriculteurs et rassemble 8000 producteurs en France. Ce label est réservé aux exploitants agricoles.

Produits proposés par le label :

- hébergement : le label apporte également sa marque sur des meublés/Gîtes, les campings ou les chambres d'hôtes déjà labellisés (Gîtes de France, Clévacances) et situés chez des agriculteurs,
- restauration : ferme auberge, goûter à la ferme, produits de la ferme,
- loisirs : ferme de découverte, pédagogique, équestre.

CONTACT

Fabien VIGNAL
Chargé de mission
commercialisation circuits-courts/
Bienvenue à la Ferme
Chambre d'Agriculture
Rue Pierre-Adolphe-Bobierre
La Géraudière
44939 NANTES Cedex 9

M 07 63 79 45 34

fabien.vignal@pl.chambagri.fr

www.bienvenue-a-la-ferme.com

www.pays-de-la-loire.services-proagri.fr

3. LES LABELS THÉMATIQUES



BIENVENUE AU CHÂTEAU est le premier réseau français de châteaux et belles demeures historiques privés, habités par des propriétaires, qui proposent des hébergements touristiques valorisant l'art de vivre à la Française.

Il recense une centaine de propriétés réparties sur toute la France.

Les candidatures sont soumises au Conseil d'administration qui veille à :

- La qualité patrimoniale de l'architecture, de l'environnement, du mobilier et du décor intérieur
- Le confort répondant aux exigences contemporaines
- Le souci du développement durable
- Un protocole sanitaire adapté et rassurant
- L'accueil personnel par les propriétaires
- Une prestation globale confirmant l'image d'élégance

CONTACT

Marguerite ROLLAND
Chargée d'animation
Association Bienvenue au Château

M 06 70 22 50 55
animation@bienvenueauchateau.com
www.bienvenueauchateau.com



PARC NATUREL RÉGIONAL
DE BRIÈRE

VALEURS PARC NATUREL RÉGIONAL Cette marque nationale distingue des entreprises et activités engagées dans un développement économique durable dans leur territoire autour de 3 valeurs fortes : l'humain, la préservation de l'environnement et l'attachement au territoire.

En Brière, vous trouverez la marque « Valeurs Parc Naturel » sur cinq catégories de produits et service : les promenades en chaland, la viande bovine, la restauration, l'hébergement en gîte, l'artisanat d'art.

CONTACT

Myrtille LE MOTHEUX
Responsable du service
développement local

M 06 70 91 10 34
m.lemotheux@parc-naturel-briere.fr
<http://www.parc-naturel-briere.com/>

Fédrun 214, rue du Chef de l'île
44 720 Saint-Joachim

3. LES LABELS THÉMATIQUES



Le **LABEL TOURISME ÉQUITABLE**, créé par l'ATES, est, depuis 2020, accessible à tous les opérateurs qui œuvrent pour un tourisme plus sobre, plus éthique, et plus responsable. Il leur permet de valoriser leur activité, mode de gouvernance et de production équitable

Sont concernés :

- Hébergements (dont les gîtes et chambres d'hôtes ayant lancé leur activité)
- Restaurants
- Evènements
- Sites culturels et de loisirs
- Agences réceptives
- Organismes locaux de tourisme
- Prestataires d'activités

Les critères du label garantissent une même exigence : celle de proposer une **expérience de tourisme respectueuse des hommes, de leur culture, et de leur environnement, en France.**

Il constitue un gage de **confiance** et **d'engagement** vis-à-vis de ses partenaires, des pouvoirs publics, et bien entendu, de ses clients, visiteurs et voyageurs.

CONTACT

Elsa MIROUX
Chargée de mission Garantie et Expertise
Association pour le Tourisme Équitable et Solidaire
8 rue César Franck- 75015 Paris

LD 01 47 83 48 27

e.miroux@tourismesolidaire.org

<https://www.tourismesolidaire.org/>



CONSTRUIRE
ENSEMBLE
LE CADRE DE VIE
DE DEMAIN

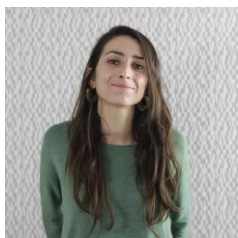


Claire POITEVIN

Chargée de mission conseils et études en
projets touristiques

c.poitevin@loireatlantique-developpement.fr

LD 02 40 99 00 52



Amandine GIGAULT

Assistante développement touristique

a.gigault@loireatlantique-developpement.fr

LD 02 40 99 00 80

Loire-Atlantique développement - SPL

2 boulevard de l'estuaire - CS 9620

44262 NANTES cedex 2

Tél. : 02 40 20 20 44

pro.tourisme-loireatlantique.com

tourisme@loireatlantique-developpement.fr

