

CONSTRUIRE
ENSEMBLE
LE CADRE DE VIE
DE DEMAIN

CRÉER UN GÎTE OU UNE CHAMBRE D'HÔTES EN LOIRE-ATLANTIQUE

MODULE DE FORMATION

Programme Automne 2022



Depuis **2003**,

Plus de **450** porteurs de projets ont participé,

Plus de **200** hébergements créés.

TARIFS

Inscription 1 personne :
450€ TTC
(déjeuners compris)

Inscription 2 personnes porteuses d'un même projet :
700€ TTC (déjeuners compris)

PUBLIC CONCERNÉ

Les porteurs de projet privés qui souhaitent créer ou reprendre un gîte, un gîte de groupe ou une chambre d'hôtes en Loire-Atlantique.

TÉMOIGNAGE

Chambres d'hôtes
La Rêverie – Pornic

[Témoignage vidéo](#)



FORMATION CRÉER UN GÎTE OU UNE CHAMBRE D'HÔTES EN LOIRE-ATLANTIQUE

OBJECTIFS

- Apporter les informations pratiques et utiles permettant de nourrir votre réflexion et faciliter vos prises de décision.
- Connaître les interlocuteurs incontournables qui interviendront pour mener à bien votre projet.
- Enrichir votre projet par le partage avec d'autres porteurs de projet et avec les propriétaires des hébergements qui nous accueillent.

Il est donc important de suivre ce module lorsque le projet n'est pas finalisé et que les plans ne sont pas encore figés.

Cette formation apporte les informations essentielles pour monter votre projet mais nécessite en complément de poursuivre un travail individuel et de vous entourer des professionnels compétents (expert-comptable, agence web, architectes ...).

INFOS COVID-19

L'ensemble des gestes barrières sont mis-en-œuvre tout au long de cette formation afin de vous accueillir en toute sécurité. Nous vous remercions de vous présenter muni d'un masque tout au long de la formation. Un pass sanitaire vous sera demandé.

FORMATS

- 2 rendez-vous conseils individuels personnalisés
- 4 jours collectifs (chez un propriétaire de gîte ou chambre d'hôtes ou en visioconférence selon l'évolution de la crise sanitaire).

RENDEZ-VOUS CONSEIL

TOURISME



LIEU : SUR SITE DE VOTRE HÉBERGEMENT
TOURISTIQUE OU À DOMICILE

Rendez-vous conseil personnalisé avec **Claire POITEVIN**, Chargée de mission conseils et études en projets touristiques - Loire-Atlantique développement – Tourisme Durable – 2 heures.

DONNÉES DE CADRAGE / ÉTUDE PERSONNALISÉE DE VOTRE PROJET

- Atouts touristiques de la destination Loire-Atlantique
- Présentation des acteurs touristiques institutionnels
- Chiffres clés du tourisme en Loire-Atlantique
- Attentes des clientèles, tendance touristique actuelle
- Quelques données de fréquentation spécifiques gîtes /chambres d'hôtes et points de vigilance
- Présentation des labels de qualité

Date et horaire à définir ensemble selon vos disponibilités entre le 2 novembre et le 15 novembre 2022.



© Gîte au détour de l'île - Ligné

JEUDI 17 NOVEMBRE 2022

INTRODUCTION – WEB – COMMERCIALISATION

LIEU : GÎTE « AU DÉTOUR DE L'ÎLE » - LIGNÉ

MATIN :

ACCUEIL DES PARTICIPANTS

Intervenant > **Claire POITEVIN**, Chargée de mission conseils et études en projets touristiques – Loire-Atlantique développement – Tourisme Durable

- Rappel des objectifs du module d'information
- Présentation des participants et des projets
- Découverte du dossier comprenant l'ensemble des supports de présentation et d'autres fiches ressources utiles à votre projet.

DÉJEUNER AVEC LE PROPRIÉTAIRE DES LIEUX ET VISITE DE SON HÉBERGEMENT

APRÈS MIDI :

LES ENJEUX DU WEB

Intervenant > Digital manager - Loire-Atlantique développement – Tourisme Durable

- Comment être visible ?
- Quelles sont les bonnes pratiques ?

CONSEILS SUR LA MISE EN MARCHÉ

Intervenant > **Florence BODIN**, Chargée de mission production et marketing - Loire-Atlantique développement – Tourisme Durable

- Commercialiser son hébergement en direct : le cadre juridique, les outils
- Commercialiser son hébergement via un intermédiaire : les différents types d'intermédiaires, les avantages et les points de vigilance
- Échanges sur les expériences

MARDI 22 NOVEMBRE 2022

RENDEZ-VOUS CONSEIL

ASPECTS JURIDIQUES, FISCAUX ET SOCIAUX



EN VISIOCONFÉRENCE

Rendez-vous conseil personnalisé avec **Francis VARENNES**, juriste-fiscaliste spécialiste de l'hébergement chez l'habitant et du tourisme rural – 1 heure.

ÉCHANGE SUR L'AVANCÉE DE VOTRE PROJET DE CRÉATION D'HÉBERGEMENT TOURISTIQUE SUR LES ASPECTS JURIDIQUES, FISCAUX ET SOCIAUX :

- Étude et analyse de votre situation actuelle
- Réponses aux différentes questions
- Conseil sur les démarches à engager
- En complément de l'entretien, des documents utiles vous seront remis en lien avec l'activité envisagée.

L'heure du rendez-vous vous sera communiquée par email.



Chambres d'hôtes La Rêverie - Pornic © World Else

MARDI 29 NOVEMBRE 2022

ASPECTS BANCAIRES ET ASPECTS ÉCONOMIQUES

LIEU : À DÉFINIR

MATIN : LES ASPECTS BANCAIRES

Intervenant > **Corinne GABORIAU-GABILLAUD**, formatrice finances et pédagogie

- Les points-clé de l'analyse du dossier par la Banque
- La préparation de l'entretien Entrepreneur/ Banquier (déclinaison des étapes d'une création d'entreprise)
- Le compte bancaire et sa gestion au quotidien
- Les différents types de financement
- Les assurances liées à l'activité professionnelle
- Cybersécurité et sécurité bancaire

DÉJEUNER AVEC LE PROPRIÉTAIRE DES LIEUX ET VISITE DE SON HÉBERGEMENT

APRÈS-MIDI : LES ASPECTS ÉCONOMIQUES

Intervenant > **Charles LECOINTE**, Co-fondateur et gérant de CKCL Conseil, Editeur d'Accueillir Magazine

- Les points clés de la rentabilité économique
- L'élaboration du prévisionnel d'activité
- L'élaboration du plan de financement



© Chambres d'hôtes Château de Fromenteau

JEUDI 8 DÉCEMBRE 2022

ARCHITECTURE ET PAYSAGE

LIEU : LE PLESSIS GRIMAUD – SAINT-VIAUD

MATIN : L'AMÉNAGEMENT DES ESPACES EXTÉRIEURS

Intervenant > Anne GONTHIER, paysagiste-urbaniste - Loire-Atlantique développement – CAUE

- Comprendre son site « les caractères d'un territoire » : sol, paysage local, végétation particulière points forts, éléments à masquer...
- Analyser ses besoins et les organiser dans l'espace
- Organiser les plantations en renforçant les ambiances pré-existantes
- Exemples

DÉJEUNER AVEC LE PROPRIÉTAIRE DES LIEUX ET VISITE DE SON HÉBERGEMENT

APRÈS MIDI : RÉNOVATION, RÉHABILITATION, DANS LE RESPECT DU CARACTÈRE LOCAL

Intervenant > Christophe-Elise BOUCHER, architecte - Loire-Atlantique développement – CAUE

À partir de supports illustrés, commentaires et échanges autour des questions suivantes :

- Approche globale : les enjeux d'un projet d'habitat touristique dans une architecture existante
- Approche générale sur les principaux aspects réglementaires
- Analyser son bâtiment dans son site : principales caractéristiques et orientations qui peuvent en découler
- Conseils pour leur évolution architecturale



MARDI 13 DÉCEMBRE 2022

RÉNOVATION ÉNERGÉTIQUE – PARTAGE D'EXPÉRIENCE

LIEU : GÎTE DU CHÊNE BLANC - PLESSÉ

MATIN : LA RÉNOVATION ÉNERGÉTIQUE

Intervenant > Luc TRAONVOUEZ, gérant de la société Insula France.

- Les principes de la rénovation énergétique,
- Les aides financières,
- Les contacts utiles,
- Des exemples concrets : thématiques isolation, chauffage, aération, orientation...

DÉJEUNER AVEC LE PROPRIÉTAIRE DES LIEUX ET VISITE DE SON HÉBERGEMENT

APRÈS MIDI : CHANTAL VOUS FAIT BÉNÉFICIER ET PROFITER DE SON EXPÉRIENCE

Intervenant > Chantal JOUNY, propriétaire du gîte du Chêne Blanc à Plessé (gîtes, chambres d'hôtes et réception)

- Investissement et rentabilité
- Organisation au quotidien (ménage, linge, petit-déjeuner...)
- Clientèles accueillies (attentes, règles à mettre en place, services ...)
- Contrats de réservation, commercialisation
- Conseils pratiques

CONCLUSION DE LA FORMATION



CONSTRUIRE
ENSEMBLE
LE CADRE DE VIE
DE DEMAIN

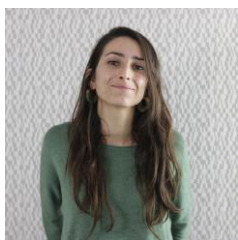


Claire POITEVIN

Chargée de mission conseils et études en
projets touristiques

c.poitevin@loireatlantique-developpement.fr

LD 06 70 72 79 18



Amandine GIGAULT

Assistante développement touristique

a.gigault@loireatlantique-developpement.fr

LD 06 49 89 83 39

Loire-Atlantique développement - SPL

2 boulevard de l'estuaire - CS 96201

44262 NANTES cedex 2

Tél. : 02 40 20 20 44

pro.tourisme-loireatlantique.com

tourisme@loireatlantique-developpement.fr

