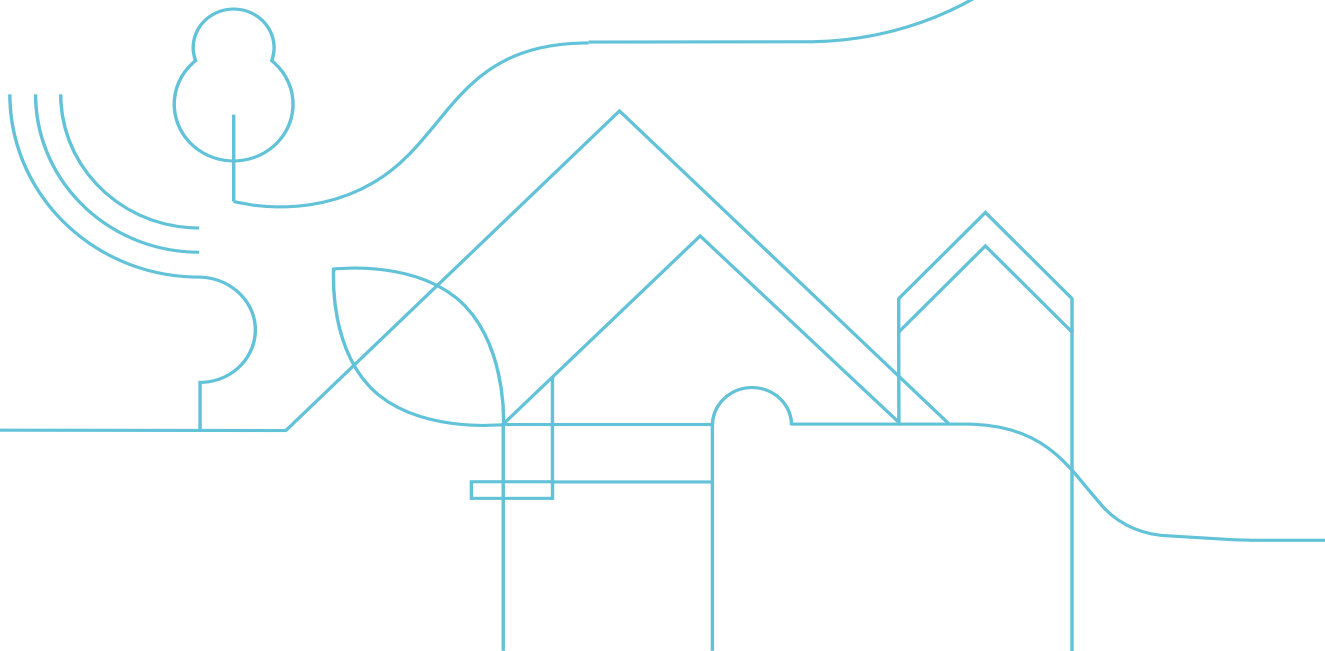


Module de formation
Créer un gîte ou une chambre
d'hôtes en Loire-Atlantique

Programme Automne 2024





Formation « créer un gîte ou une chambre d'hôtes en Loire-Atlantique »

Depuis 2003,

Plus de 500 porteurs de projets ont participé,

Plus de 220 hébergements créés.

TARIFS *

Inscription 1 personne :

450€ TTC

(déjeuners compris)

Inscription 2 personnes porteuses d'un même projet :

700€ TTC

(déjeuners compris)

* Non éligible au CPF

PUBLIC CONCERNÉ

Les porteurs de projet privés qui souhaitent créer ou reprendre un gîte, un gîte de groupe ou une chambre d'hôtes en Loire-Atlantique.

OBJECTIFS

- Apporter les informations pratiques et utiles permettant de nourrir votre réflexion et faciliter vos prises de décision.
- Connaître les interlocuteurs incontournables qui interviendront pour mener à bien votre projet.
- Enrichir votre projet par le partage avec d'autres porteurs de projet et avec les propriétaires des hébergements qui nous accueillent.
- Il est donc important de suivre ce module lorsque le projet n'est pas finalisé et que les plans ne sont pas encore figés.
- Cette formation apporte les informations essentielles pour monter votre projet mais nécessite en complément de poursuivre un travail individuel et de vous entourer des professionnels compétents (expert-comptable, agence web, architectes ...).

FORMATS

- 2 rendez-vous conseils individuels personnalisés
- 4 jours collectifs chez des propriétaires de gîte ou chambre d'hôtes - horaires des journées : 9h-17h

TÉMOIGNAGES VIDÉO

Chambres d'hôtes
La Rêverie - Pornic



Gîte O'Pool Nort
Nort-sur-Erdre



Entre le 14 octobre et 13 novembre 2024



Rendez-vous conseil individuel : Tourisme

Lieu : site de votre hébergement touristique ou à domicile

Rendez-vous conseil personnalisé avec Claire POITEVIN, Cheffe de projet hébergements touristiques - Loire-Atlantique développement Tourisme Durable - 2 heures.

DONNÉES DE CADRAGE / ÉTUDE PERSONNALISÉE DE VOTRE PROJET

- Atouts touristiques de la destination Loire-Atlantique
- Présentation des acteurs touristiques institutionnels
- Chiffres clés du tourisme en Loire-Atlantique
- Attentes des clientèles, tendance touristique actuelle
- Quelques données de fréquentation spécifiques gîtes /chambres d'hôtes et points de vigilance
- Présentation des labels de qualité

La date et l'heure du rendez-vous vous seront communiquées par email



© Gîte au détour de l'île - Ligné





Introduction - Web - Commercialisation

Lieu : Gîte au détour de l'île - Ligné

MATIN : ACCUEIL DES PARTICIPANTS / INTRODUCTION

Intervenantes > Claire POITEVIN, Cheffe de projet hébergements touristiques et Amandine GIGAULT, Assistante de développement touristique - Loire-Atlantique développement, Direction Tourisme Durable.

- Rappel des objectifs du module d'information
- Présentation des participants et des projets
- Découverte du dossier comprenant l'ensemble des supports de présentation et d'autres fiches ressources utiles à votre projet.

VISITE DE L'HÉBERGEMENT ET DÉJEUNER AVEC LA PROPRIÉTAIRE

APRÈS-MIDI : LES ENJEUX DU WEB

Intervenante > Céline BERNARDON, Cheffe de projet digital - Loire-Atlantique développement

- Comment être visible ?
- Quelles sont les bonnes pratiques ?

CONSEILS SUR LA MISE EN MARCHÉ

Intervenante > Florence BODIN, Responsable de pôle « Offres et produits touristiques » - Loire-Atlantique développement, Direction Tourisme Durable.

- Commercialiser son hébergement en direct : le cadre juridique, les outils
- Commercialiser son hébergement via un intermédiaire : les différents types d'intermédiaires, les avantages et les points de vigilance
- Échanges sur les expériences



Mardi 19 novembre 2024



Les aspects juridiques, fiscaux et sociaux

En visioconférence

Rendez-vous conseil personnalisé avec Francis VARENNES, juriste-fiscaliste spécialiste de l'hébergement chez l'habitant et du tourisme rural - 1 heure.

ÉCHANGE SUR L'AVANCÉE DE VOTRE PROJET DE CRÉATION D'HÉBERGEMENT TOURISTIQUE SUR LES ASPECTS JURIDIQUES, FISCAUX ET SOCIAUX :

- Étude et analyse de votre situation actuelle
- Réponses aux différentes questions
- Conseil sur les démarches à engager
- En complément de l'entretien, des documents utiles vous seront remis en lien avec l'activité envisagée.

La date et l'heure du rendez-vous vous seront communiquées par email



© Au Mas Retz de Jade - Chauvé





Les aspects économiques

Lieu : Au Mas Retz de Jade - Chauvé

Intervenant > Charles LECOINTE, Co-fondateur et gérant de CKCL Conseil, Editeur d'Accueillir Magazine

MATIN :

Introduction et première partie : Les points clés de la rentabilité économique

- La notion de rentabilité économique
- Les questions à se poser : l'exploitation, le financement et la trésorerie
- Les différents statuts juridiques : personne physique, entreprise individuelle, société...
- Le régime fiscal et ses conséquences sur la rentabilité : LMP/LMNP, micro-fiscal, réel, TVA...

Deuxième partie : L'élaboration du prévisionnel d'activité

- L'objectif du prévisionnel et la présentation de l'outil
- Le chiffre d'affaires et ses composants : volume, prix, recettes annexes...
- Les charges d'exploitation : charges fixes/variables ...
- Les cotisations sociales
- Les taxes et des impôts : taxe foncière, CFE, taxe de séjour...
- Les dotations aux amortissements : définition, calcul...
- Les charges financières

VISITE DE L'HÉBERGEMENT ET DÉJEUNER AVEC LES PROPRIÉTAIRES

APRÈS-MIDI :

Deuxième partie : L'élaboration du prévisionnel d'activité

- Exemples, cas pratiques et échanges

Troisième partie : L'élaboration du plan de financement

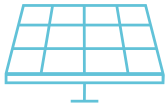
- L'objectif du plan de financement et la présentation de l'outil
- Les investissements : définition, nature...
- Les stocks, créances clients et dettes fournisseurs
- Les financements et les remboursements : fonds propres, emprunts, subventions...
- La capacité d'auto-financement
- Exemples, cas pratiques et échanges

- Synthèse





Mardi 03 décembre 2024



La rénovation énergétique et les écogestes

Lieu : Maison des Jahardières - Saint-Aignan de Grand Lieu

MATIN : LA RÉNOVATION ÉNERGÉTIQUE

Intervenant > Jérémy GODEL, Conseiller Énergie Pro et petit tertiaire - Association Alisée

- Les principes de la rénovation énergétique,
- Les aides financières,
- Les contacts utiles,
- Des exemples concrets : thématiques isolation, chauffage, aération, orientation...

DÉJEUNER AVEC LE PROPRIÉTAIRE



APRÈS-MIDI : LES ÉCOGESTES

Intervenante > Amélie ALGIER-SAUZET, Cheffe de projets Tourisme Durable - Loire-Atlantique développement, Direction Tourisme Durable

- Introduction : l'impact environnemental de l'activité touristique sur le territoire
- Les écogestes à mettre en place dans son hébergement touristique
- Quels messages faire passer à ses clients et comment ?
- Temps de visite du lieu d'accueil et partage sur les pratiques mises en place par le propriétaire





Jeudi 12 décembre 2024

Architecture et Paysages - Partage d'expérience

Lieu : Gîte du Chêne Blanc - Plessé

MATIN : CONCEVOIR VOTRE HÉBERGEMENT TOURISTIQUE DANS UN SITE EXISTANT

Préconisations architecturales et paysagères

Intervenantes > Anne GONTHIER, Chargée de missions paysagiste & Emilie CHARRIER, Chargée de missions en architecture - CAUE de Loire-Atlantique

- Les enjeux pour un projet d'hébergement touristique de qualité
- Observer l'existant et dresser un état des lieux
- Exprimer des intentions et définir des besoins
- Concevoir et réaliser son projet

DÉJEUNER AVEC LA PROPRIÉTAIRE

APRÈS-MIDI : CHANTAL VOUS FAIT BÉNÉFICIER ET PROFITER DE SON EXPÉRIENCE

Intervenante > Chantal JOUNY, propriétaire du gîte du Chêne Blanc (gîtes, et salle de réception)

- Visite du gîte et des espaces de réception
- Investissement et rentabilité
- Organisation au quotidien (ménage, linge, petit-déjeuner...)
- Clientèles accueillies (attentes, règles à mettre en place, services ...)
- Contrats de réservation, commercialisation
- Conseils pratiques

CONCLUSION



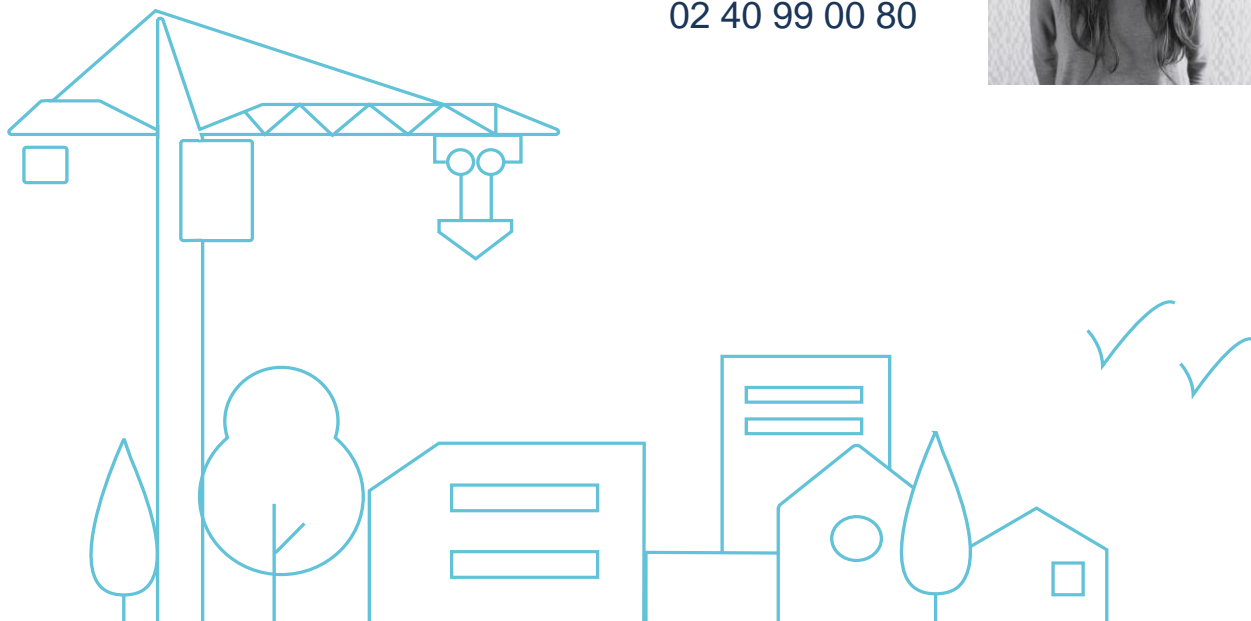
© Gîte du Chêne Blanc - Plessé



Claire POITEVIN
Cheffe de projet
Hébergements touristiques et Œnotourisme
c.poitevin@lad44.fr
02 40 99 00 52 / 06 70 72 79 18



Amandine GIGAULT
Assistante développement touristique
a.gigault@lad44.fr
02 40 99 00 80



Loire-Atlantique développement

2 bd de l'Estuaire - CS 96201
44262 Nantes Cedex 02
Tél. : 02 40 20 20 44

www.loireatlantique-développement.fr