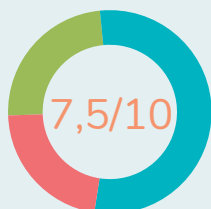


BAROMÈTRE DE CONJONCTURE TOURISTIQUE

JUILLET-AOÛT 2022 – LOIRE-ATLANTIQUE

Après deux années d'incertitudes sanitaires, la saison estivale 2022 marque enfin un retour au niveau d'avant-crise en termes de fréquentation. Une très belle saison donc, mais marquée par un contexte socio-économique et climatique tendu : inflation, problématiques de recrutement, canicule... Des enjeux forts qui bouleversent les pratiques des consommateurs et challengent les professionnels pour garantir un accueil de qualité, innovant, respectueux de l'environnement et bénéfique pour les populations locales.

Un été à la hauteur des attentes



24% Mieux que prévu
54% Comme prévu
22% Moins bien que prévu

Pour près de 8 professionnels sur 10 la fréquentation estivale a été conforme voire supérieure à leurs attentes. 7,5/10 c'est la note attribuée par les professionnels sur les mois de juillet-août, satisfaits de cette saison. Cette dernière a été meilleure que prévue pour 6/10 campings et pour 1/3 des professionnels urbains grâce au retour des clientèles étrangères.

Une fréquentation au niveau de 2019



des professionnels observent une fréquentation en juillet-août 2022 **similaire voire meilleure** qu'en 2021, mais également 2019. Selon les professionnels, la Loire-Atlantique retrouve donc enfin son niveau de fréquentation d'avant-crise.

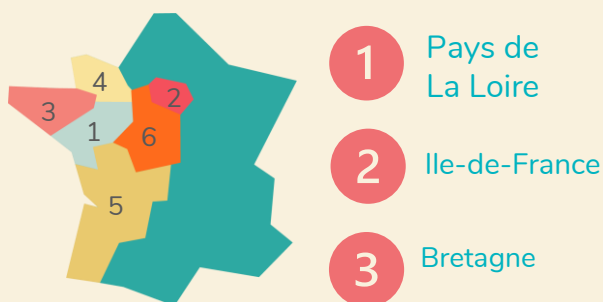
Fréquentation	supérieure	stable	inférieure
Vs été 2021	36%	42%	22%
Vs été 2019	38%	39%	23%

Une clientèle française fidèle

Pour 55% des professionnels, la **fréquentation française estivale** se stabilise par rapport à 2021 voire augmente pour ¼ des répondants. Elle serait même en hausse par rapport à l'excellente année 2019 pour près d'un tiers des professionnels.

Les gîtes et meublés très plébiscités ces 2 dernières années se stabilisent, et les campings voient leur clientèle française encore augmenter.

Selon les professionnels, les 3 premiers bassins de clientèles françaises sont :



Le retour des clientèles étrangères

La **fréquentation étrangère** de l'été 2022 a été meilleure qu'en 2021 pour ¾ des professionnels surtout dans les campings et les hôtels. Ce retour marqué des touristes européens a même permis de retrouver une fréquentation étrangère similaire voire meilleure qu'en 2019 pour 64% des professionnels. Une hausse particulièrement marquée sur Nantes Métropole (aéroport Nantes Atlantique) mais affirmée sur l'ensemble du territoire.

Selon les professionnels, les 3 premiers bassins de clientèles étrangères sont :



BAROMÈTRE DE CONJONCTURE TOURISTIQUE

JUILLET-AOÛT 2022 – LOIRE-ATLANTIQUE

Un chiffre d'affaires estival satisfaisant

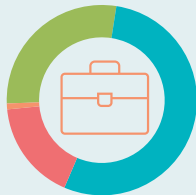
Après deux années difficiles, 8 professionnels sur 10 sont satisfaits ou très satisfaits de leur CA estival. Ils sont pourtant nombreux à avoir noté une baisse du panier moyen, notamment chez les clientèles les moins aisées, conséquence de l'inflation, qui les a contraintes à réduire certaines dépenses. Le volume de fréquentation et la hausse des prix ont donc permis d'absorber ces dépenses plus réduites.

28% Très satisfaisant

54% Satisfaisant

17% Peu satisfaisant

1% Pas du tout satisfaisant



CA	Très satisfaisant	Satisfaisant	Peu satisfaisant	Pas du tout satisfaisant
Campings	35%	65%	0%	0%
Hôtels	5%	71%	24%	0%
Meublés	37%	52%	11%	0%
Chambres d'hôtes	44%	48%	8%	0%
Restaurants	29%	26%	39%	6%
Sites de visite	21%	64%	14%	0%

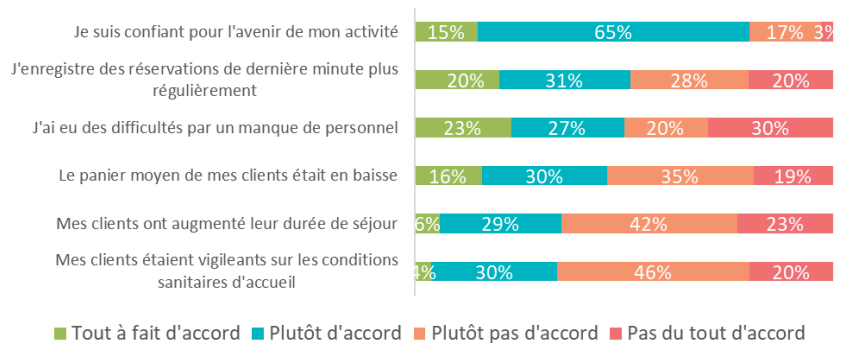
Les campings, les gîtes et chambres d'hôtes sont les plus satisfaits en termes de chiffre d'affaires. Le bilan est beaucoup plus mitigé pour les restaurants dont la baisse du panier moyen a impacté plus fortement leur saison.

A ce jour, 80% des professionnels sont confiants quant à l'avenir de leur activité.

Les difficultés récurrentes de recrutement se sont cristallisées et sont observées par la moitié des professionnels et principalement dans le secteur de l'hôtellerie-restauration. Un secteur qui a également été plus sensible à la baisse du panier moyen.

Les réservations de dernière minute s'intensifient encore pour 50% des professionnels surtout dans les campings et les hôtels.

Nouveaux comportements



Un été caniculaire

Cet été fût marqué par des périodes de fortes chaleurs sur le territoire.



Un climat hors-normes qui, selon les professionnels, a entraîné une baisse d'activités de loisirs et de visites, de la durée de séjour et de la consommation, durant ces épisodes de canicule. Un dérèglement climatique qui doit surtout nous questionner sur notre impact environnemental et ses conséquences en termes de flux, de biodiversité, de gestion des espaces naturels et de sécurité.

Vers un étalement de la saison ?

Taux de réservation

Sept.
46%

Oct.
31%

Mi-août, les professionnels enregistraient déjà un taux de réservation de 46% pour le mois de septembre et de 31% pour octobre. Ils sont d'ailleurs près de la moitié à être satisfaits voire très satisfaits des prévisions pour le mois de septembre 2022.

BAROMÈTRE DE CONJONCTURE TOURISTIQUE

JUILLET-AOÛT 2022 – LOIRE-ATLANTIQUE

Paroles de pros

- “ Malgré les fortes chaleurs, une augmentation de la fréquentation depuis le début de saison et un retour des étrangers. - [Site de visite](#)
- “ Moins de pouvoir d'achat, clients plus exigeants, plus irritables, plus agressifs. - [Restaurant](#)
- “ Le contexte économique actuel et futur incite à la prudence, plus que le coût de location, le carburant et l'alimentation ont un impact sur la décision des estivants. - [Gîte](#)
- “ Réservations de dernière minute, une clientèle surtout locale (Nantes, Angers..) et le retour des étrangers (allemands, belges, suisses...) - [Hôtel](#)
- “ Demande d'activités nature et en petits effectifs, intérêt pour des activités à faible impact carbone! - [Activité nautique](#)
- “ Sorties en fin et début de journée lors des vagues de chaleur, réservation très tôt en avance ou de dernière minute - [Office de tourisme](#)

ZOOM

Fréquentation touristique

10,5 millions de nuitées en juillet-août 2022 (+8,5% vs 2021)

48% des nuitées en juillet, 52% en août
+1% nuitées fr / +57% nuitées étrangères

80%



- 1- Paris
- 2- Hauts-de-Seine
- 3- Maine-et-Loire

20%



- 1- Allemagne
- 2- Royaume-Uni
- 3- Pays-Bas

Flux Vision Tourisme - 2022

L'hébergement locatif sur les plateformes

+16%

De nuits réservées sur les plateformes Airbnb et Vrbo en août 2022 vs 2021 (+10% en juillet)

75%

Taux d'occupation moyen des hébergements présents sur les plateformes de location en août 2022 (64% en juillet)

90j

Les touristes réservent 90 jours en moyenne avant leur date de séjour au mois d'août.

84%

des logements sont déjà réservés au moins pour une nuit durant le mois de juillet et 79% pour août.

Liwango - 2022

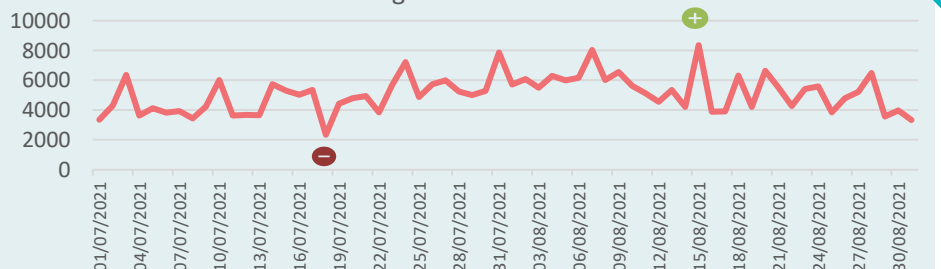
Eco-compteurs vélos en Loire-Atlantique



+7% de passages à vélos en juillet-août vs 2021

+27% de passages à vélos en juillet-août vs 2019

Passages vélos- été 2022



Eco-Visio 2022