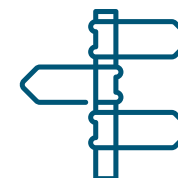
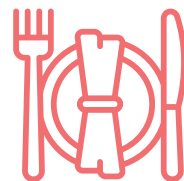
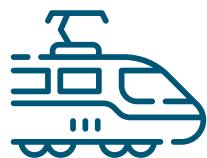


# PROFIL DES TOURISTES EN LOIRE-ATLANTIQUE SELON LEUR LIEU DE SÉJOUR



# PROFIL DES TOURISTES EN LOIRE-ATLANTIQUE

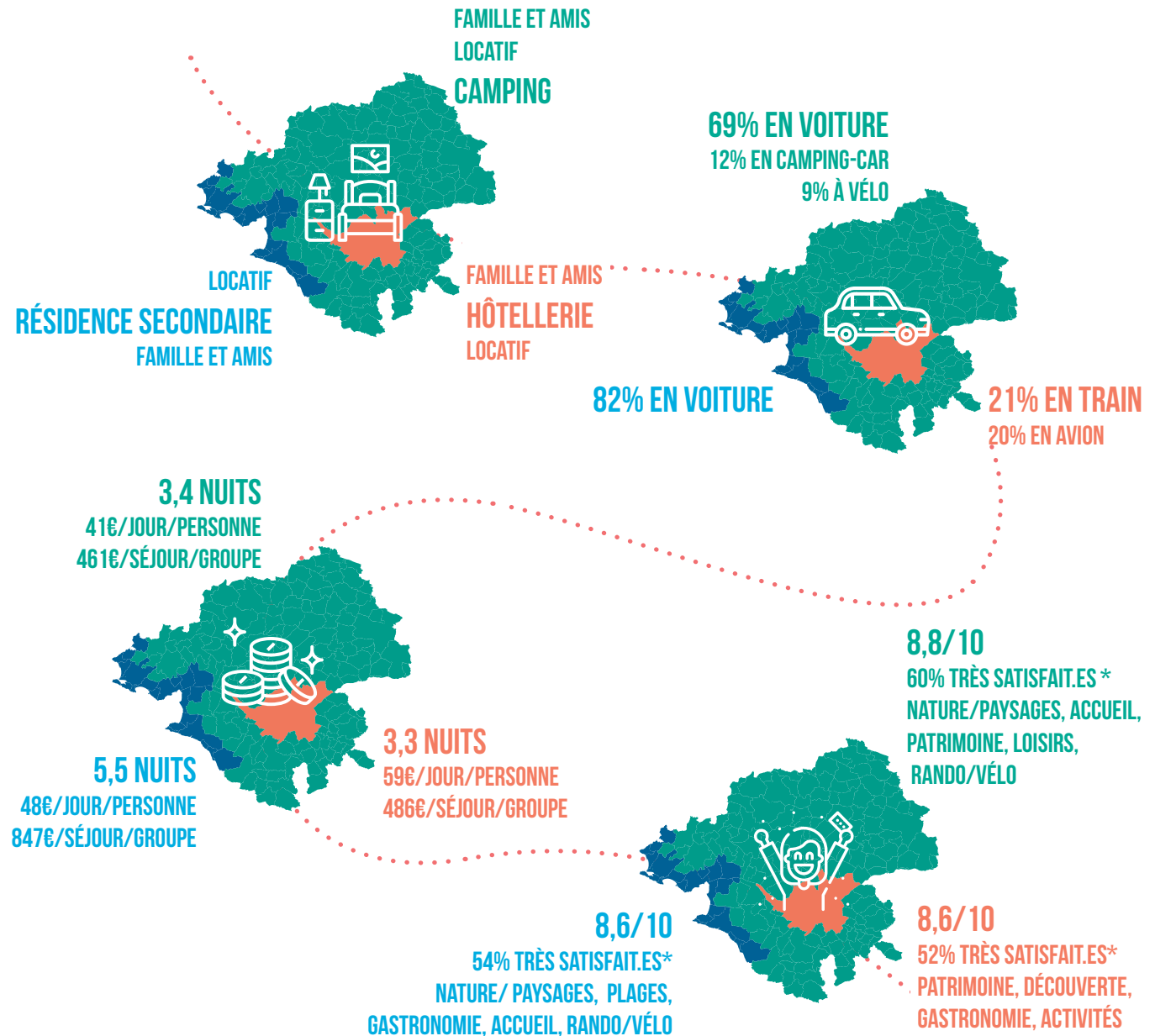
## SELON LEUR LIEU DE SÉJOUR

### Le regard de Loire-Atlantique développement :

Selon les territoires observés, le mode de transport utilisé par les touristes varie sensiblement. Ainsi, à la faveur de ses infrastructures plus conséquentes, et d'une politique de mobilités plus contraignante, la métropole Nantaise permet un recours accru au train et à l'avion. Sans surprise, l'usage de la voiture est lui prédominant dans le reste du département, y compris sur le littoral, jouissant pourtant d'un bon maillage ferroviaire. Au-delà de l'accessibilité de nos destinations et de la dispersion des flux dans l'espace, ce constat nous invite à questionner les mobilités pendant le séjour des touristes pour réduire l'impact carbone des déplacements : information ciblée et multipliée, visibilité et qualité des chemins de randonnées, des pistes cyclables, etc.

La durée des séjours est également très variable d'un territoire à l'autre. C'est dans la métropole nantaise que les visiteurs passent le moins de temps, où les pratiques touristiques (city break, escale, tourisme d'affaires...) favorisent les - très - courts séjours. Si c'est sur le territoire métropolitain que le panier touristique journalier est le plus important, c'est aussi là que les visiteurs affichent le niveau de satisfaction le moins élevé. Dans les espaces ruraux, le nombre de nuits moyen par séjour est également assez bas en lien, là aussi, avec les pratiques observées, axées sur l'itinérance et l'évènementiel (mariages, festivals etc.) : ces territoires sont plus souvent traversés, arpentés ou visités ponctuellement. La durée moyenne de séjour la plus longue est observée sur le littoral. C'est là, en effet, que le nombre de résidences secondaires est le plus élevé, augmentant le recours à l'hébergement non-marchand (amis, famille...), source d'économies pour les touristes.

Ce constat est aussi l'occasion de rappeler qu'au-delà des bénéfices économiques que tirent les territoires de plus longs séjours, ils permettent également de réduire la pression sur les ressources naturelles et culturelles, en évitant les pics de fréquentation et la dégradation des sites. Un séjour touristique plus long favorise la diversification de l'offre touristique, en incitant les visiteurs à découvrir des lieux moins connus ou plus éloignés des centres d'intérêt principaux. Ils permettent enfin de renforcer le lien social entre les touristes et les habitants, en favorisant les échanges culturels et le respect mutuel.



# LES TOURISTES SUR NANTES MÉTROPOLE 1/2



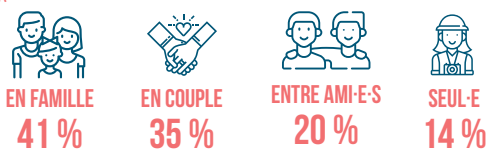
27 % DES NUITÉES EN LOIRE-ATLANTIQUE



Mettons-nous dans la peau d'un.e touriste métropolitain.e en Loire-Atlantique pour mieux comprendre son parcours

## QUI SUIS-JE ?

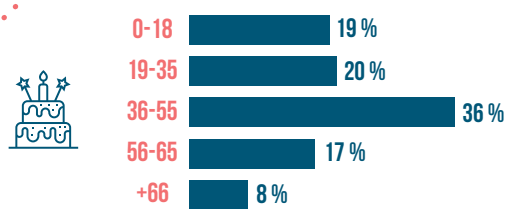
### MON GROUPE



2,5 PERSONNES EN MOYENNE

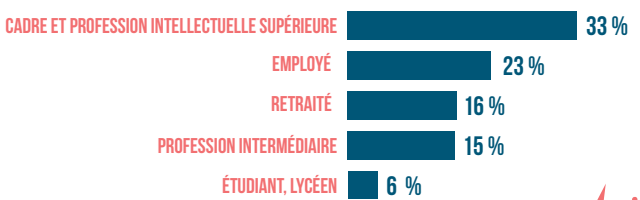
33% DES SÉJOURS SONT RÉALISÉS AVEC DES ENFANTS

### MON ÂGE



### MA CATÉGORIE

#### SOCIO-PROFESSIONNELLE (TOP 5)

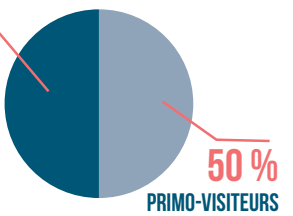


## SUIS-JE DÉJÀ VENU.E ?

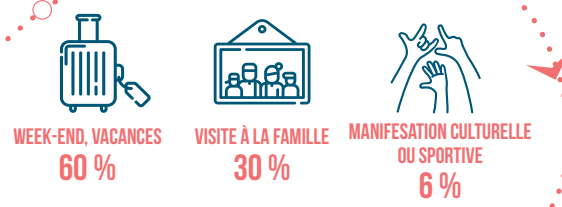
### MON ORIGINE (EN % DE NUITÉES)

FRANÇAIS 73 %  
ÉTRANGERS 27 %

50 %  
DES VISITEURS SONT DÉJÀ VENUS EN LOIRE-ATLANTIQUE

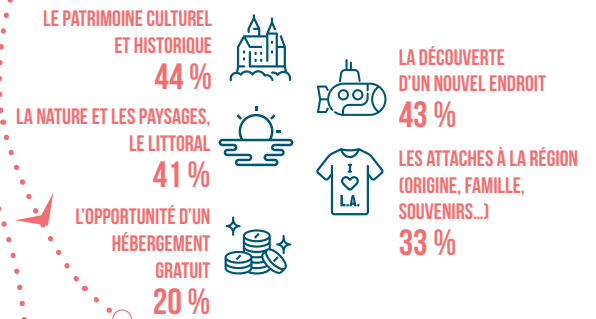


## MOTIF DE MON SÉJOUR



## J'AI CHOISI LA LOIRE-ATLANTIQUE POUR...

### TOP 5

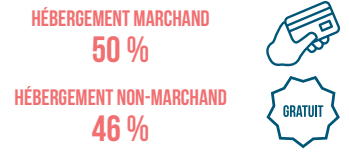


## COMMENT SUIS-JE VENU.E ?

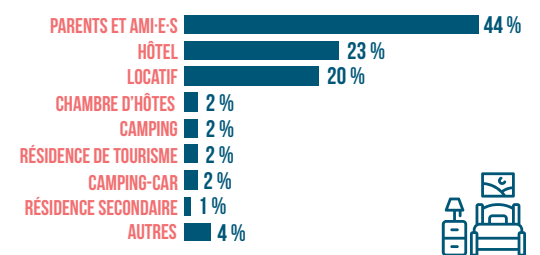
### TOP 5



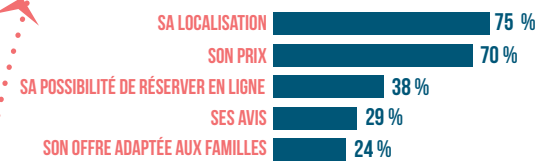
## QUEL EST MON HÉBERGEMENT ?



## OÙ EST-CE QUE JE DORS ?



## JE L'AI CHOISI POUR...



## DURÉE DE SÉJOUR

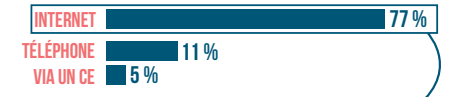


## PÉRIODE DE SÉJOUR



## MA RÉSERVATION

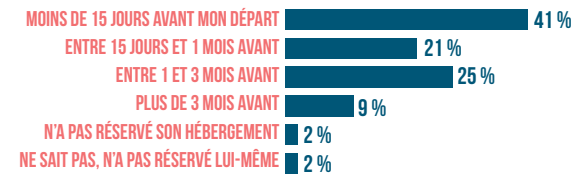
### COMMENT ?



### SUR QUEL SITE ? TOP 3

1. BOOKING 33 %
2. AIRBNB 27 %
3. SITE DE L'HÉBERGEUR 22 %

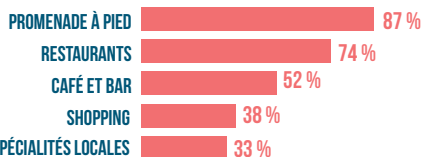
## COMBIEN DE TEMPS À L'AVANCE ?



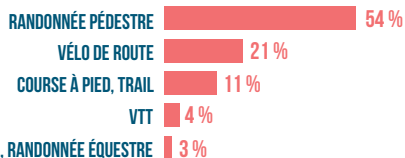
# LES TOURISTES SUR NANTES MÉTROPOLE 2/2

## QU'AI-JE FAIT DURANT MON SÉJOUR ?

99% PRATIQUENT DES LOISIRS (TOP 5)



43% FONT DU SPORT (TOP 5)



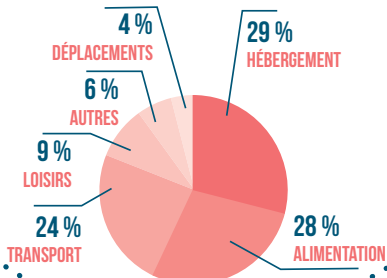
93% FONT DES VISITES (TOP 5)



## COMBIEN AI-JE DÉPENSÉ ?



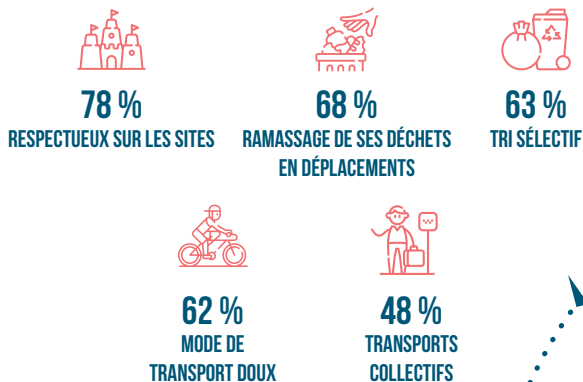
### MES POSTES DE DÉPENSES



## AI-JE PROTÉGÉ MON ENVIRONNEMENT ?



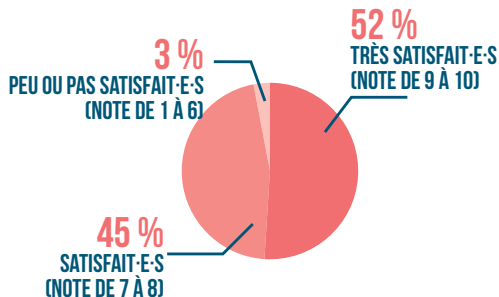
87% DES TOURISTES DÉCLARENT AGIR POUR DIMINUER L'IMPACT DE LEUR SÉJOUR SUR L'ENVIRONNEMENT



## AI-JE AIMÉ MON SÉJOUR ?



8,6/10 NOTE DE SATISFACTION GLOBALE



## CE QUI PLAÎT LE PLUS (TOP 5)

1. PATRIMOINE HISTORIQUE (MONUMENTS, MUSÉES...)
2. ACCUEIL DES LOCAUX
3. GASTRONOMIE ET PRODUITS LOCAUX
4. ACTIVITÉS CULTURELLES ET DE LOISIRS
5. CHEMINS DE RANDONNÉE, VOIES RÉSERVÉES AUX VÉLOS

## CE QUI PLAÎT LE MOINS (TOP 5)

1. NOMBRE DE VISITEURS
2. ACTIVITÉS NAUTIQUES
3. ARTISANAT LOCAL
4. SHOPPING, MAGASINS
5. ANIMATIONS, AMBIANCE

## JE RECOMMANDE LA LOIRE-ATLANTIQUE

66%

DES TOURISTES DE NANTES MÉTROPOLE SONT CERTAINS OU QUASI CERTAINS DE RECOMMANDER LEUR LIEU DE SÉJOUR À LEUR ENTOURAGE

## À RETENIR

- 27% des nuitées touristiques en Loire-Atlantique sont réalisées sur Nantes Métropole. C'est sur ce territoire que la part de nuitées étrangères est la plus importante (27%).
- 41% des touristes sur la métropole sont venus en famille et 1/3 en couple. On observe une part plus importante d'amis (20%) et de personnes solos (14%) que sur le reste du département.
- Ils sont principalement cadres, employés ou retraités mais en comparaison aux autres territoires on observe une part significative d'étudiants et de lycéens (6%).
- Ils viennent essentiellement pour découvrir un nouvel endroit et notamment le patrimoine culturel et historique du territoire.
- Si la majorité d'entre eux viennent en voiture, 21% viennent tout de même en train et 20% en avion.
- Ils logent principalement chez leur famille ou amis. Mais lorsqu'ils réservent ils plébiscitent l'hôtellerie ou le locatif, pour des courts-séjours, à la dernière minute, sur Booking et Airbnb.
- Ils apprécient le patrimoine du territoire, l'accueil des locaux, la gastronomie ainsi que les activités proposées mais sont sensibles au nombre de visiteurs (attente, foule, embouteillage...).

# LES TOURISTES EN ZONE RURALE 1/2



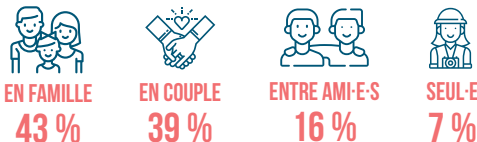
17% DES NUITÉES EN LOIRE-ATLANTIQUE



Mettons-nous dans la peau d'un.e touriste en zone rurale en Loire-Atlantique pour mieux comprendre son parcours

## QUI SUIS-JE ?

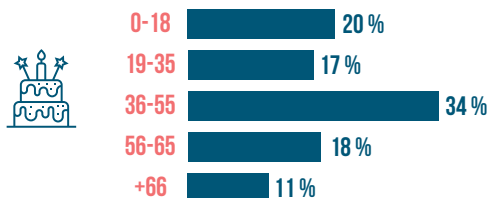
### MON GROUPE



3,3 PERSONNES EN MOYENNE

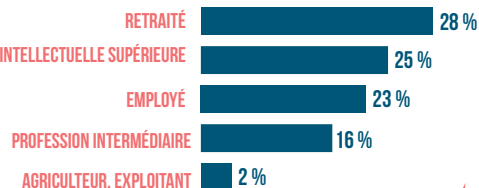
34% DES SÉJOURS SONT RÉALISÉS AVEC DES ENFANTS

### MON ÂGE



### MA CATÉGORIE

#### SOCIO-PROFESSIONNELLE (TOP 5)

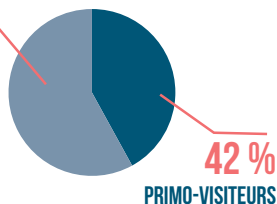


## SUIS-JE DÉJÀ VENU-E ?

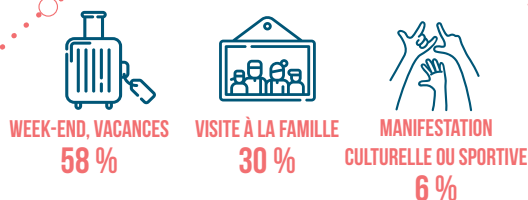
### MON ORIGINE (EN % DE NUITÉES)

FRANÇAIS 85 %  
ÉTRANGERS 15 %

58 %  
DES VISITEURS SONT DÉJÀ VUS EN LOIRE-ATLANTIQUE



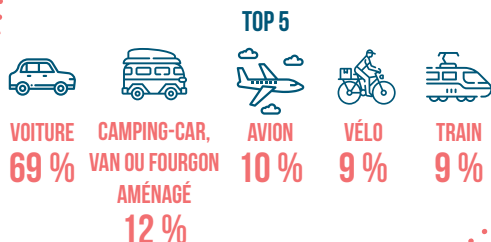
## MOTIF DE MON SÉJOUR



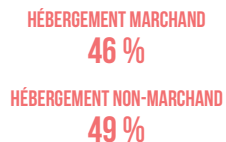
## J'AI CHOISI LA LOIRE-ATLANTIQUE POUR...



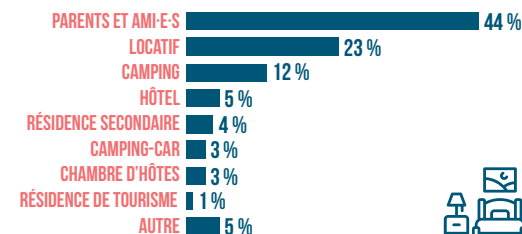
## COMMENT SUIS-JE VENU-E ?



## QUEL EST MON HÉBERGEMENT ?



## OÙ EST-CE QUE JE DORS ?



## JE L'AI CHOISI POUR...



## DURÉE DE SÉJOUR



## PÉRIODE DE SÉJOUR

CŒUR DE SAISON 29 %  
BORD DE SAISON 39 %  
HORS SAISON 32 %

## MA RÉSERVATION

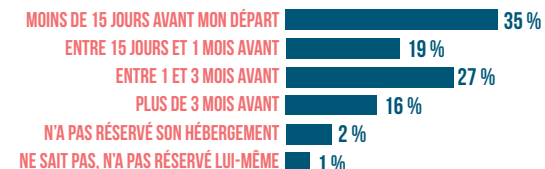
### COMMENT ?



### SUR QUEL SITE ? TOP 3

1. BOOKING 27 %
2. AIRBNB 22 %
3. SITE DE L'HÉBERGEUR 17 %

## COMBIEN DE TEMPS À L'AVANCE ?

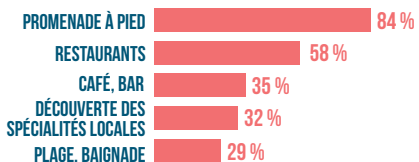


# LES TOURISTES EN ZONE RURALE 2/2

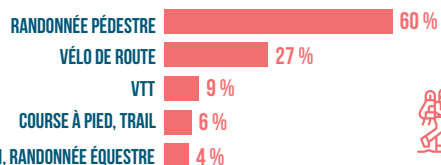


## QU'AI-JE FAIT DURANT MON SÉJOUR ?

99% PRATIQUENT DES LOISIRS (TOP 5)



60% FONT DU SPORT (TOP 5)



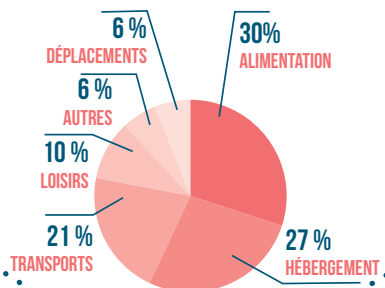
93% FONT DES VISITES (TOP 5)



## COMBIEN AI-JE DÉPENSÉ ?



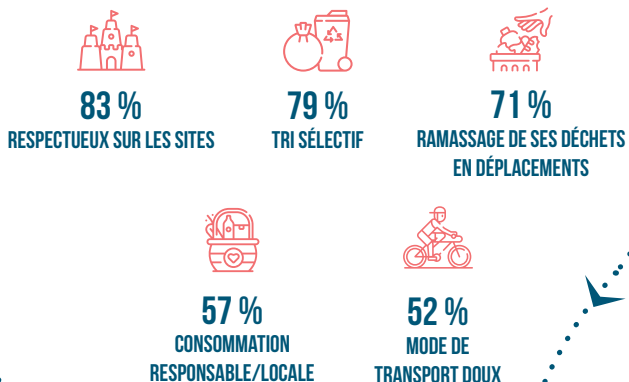
## MES POSTES DE DÉPENSES



## AI-JE PROTÉGÉ MON ENVIRONNEMENT ?



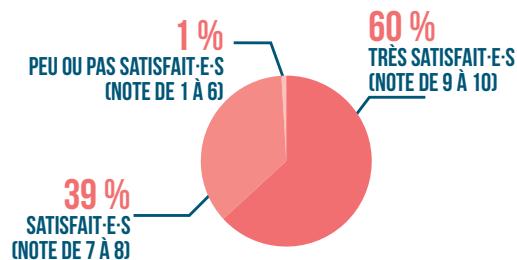
88 % DES TOURISTES DÉCLARENT AGIR POUR DIMINUER L'IMPACT DE LEUR SÉJOUR SUR L'ENVIRONNEMENT



## AI-JE AIMÉ MON SÉJOUR ?



8,8/10 NOTE DE SATISFACTION GLOBALE



## CE QUI PLAÎT LE PLUS (TOP 5)

1. ACCUEIL DES LOCAUX
2. PATRIMOINE HISTORIQUE (MONUMENTS, MUSÉES...)
3. GASTRONOMIE ET PRODUITS LOCAUX
4. CHEMINS DE RANDONNÉE, VOIE RÉSERVÉES AUX VÉLOS
5. ACTIVITÉ CULTURELLES ET DE LOISIRS

## CE QUI PLAÎT LE MOINS (TOP 5)

1. ACTIVITÉS NAUTIQUES
2. NOMBRE DE VISITEURS
3. SHOPPING, MAGASINS
4. ARTISANAT LOCAL
5. ANIMATION, AMBIANCE

## JE RECOMMANDE LA LOIRE-ATLANTIQUE

71%

DES TOURISTES EN ZONE RURALE SONT CERTAINS OU QUASI CERTAINS DE RECOMMANDER LEUR LIEU DE SÉJOUR À LEUR ENTOURAGE

## À RETENIR

- Les touristes sur les territoires ruraux de Loire-Atlantique sont majoritairement des familles suivies par des couples et des groupes d'amis. On retrouve prioritairement des retraités et des cadres.
- Ils viennent pour la nature et les paysages de Loire-Atlantique, pour leurs attaches au territoire ainsi que pour son patrimoine culturel et historique.
- 69% d'entre eux sont venus en Loire-Atlantique en voiture et 12% en camping-car/van. On note également que 9% des touristes sont venus à vélo.
- Ils séjournent en priorité chez leurs proches mais en termes d'hébergement marchand ils plébiscitent les hébergements locatifs ou le camping, en accordant une importance au classement de l'établissement.
- Les touristes dans les espaces ruraux du département réservent davantage en direct notamment par téléphone (26% contre 11% sur la métropole par exemple).
- Leur budget journalier est plus faible que la moyenne, car ils séjournent davantage en hébergement non-marchand notamment.
- Ce sont des touristes très satisfaits de leur séjour (8,8/10), ils soulignent particulièrement l'accueil des locaux, le patrimoine, la gastronomie, les chemins de randonnée et voies cyclables ainsi que les autres activités proposées sur le territoire.

Rural : zonage qui comprend toutes les communes de Loire-Atlantique, au nord de la Loire, hors Nantes Métropole et les communes littorales au sens de l'Insee



# LES TOURISTES EN ZONE RURALE - NORD LOIRE 1/2

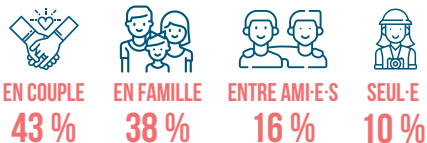


10 % DES NUITÉES EN LOIRE-ATLANTIQUE

Mettons-nous dans la peau d'un.e touriste dans le rural Nord Loire en Loire-Atlantique pour mieux comprendre son parcours

## QUI SUIS-JE ?

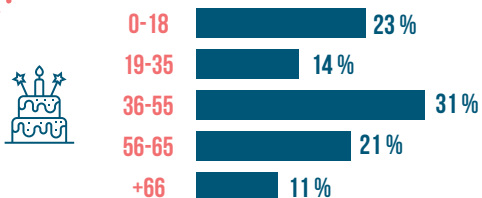
### MON GROUPE



3 PERSONNES EN MOYENNE

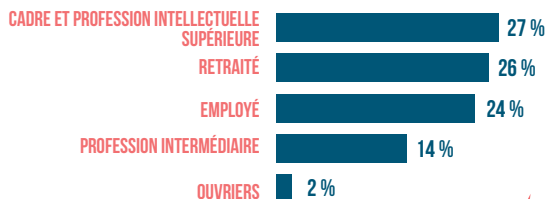
29% DES SÉJOURS SONT RÉALISÉS AVEC DES ENFANTS

### MON ÂGE



### MA CATÉGORIE

#### SOCIO-PROFESSIONNELLE (TOP 5)

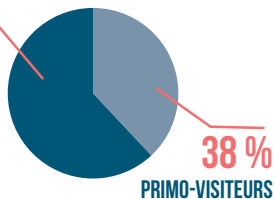


## SUIS-JE DÉJÀ VENU-E ?

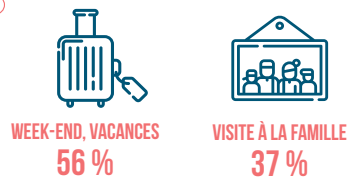
### MON ORIGINE (EN % DE NUITÉES)

FRANÇAIS 82 %  
ÉTRANGERS 18 %

62 %  
DES VISITEURS SONT DÉJÀ VENUS EN LOIRE-ATLANTIQUE

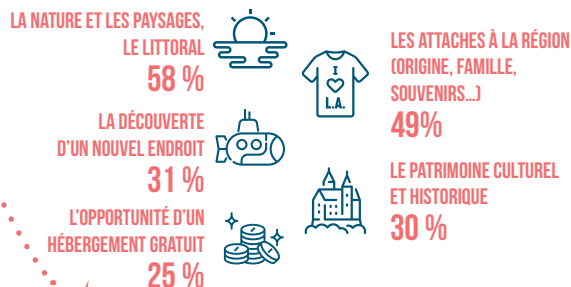


## MOTIF DE MON SÉJOUR



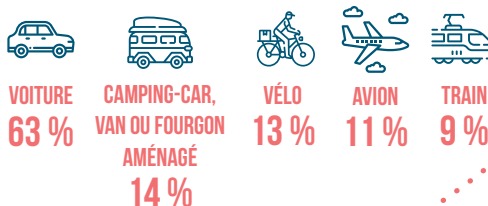
## J'AI CHOISI LA LOIRE-ATLANTIQUE POUR...

### TOP 5



## COMMENT SUIS-JE VENU-E ?

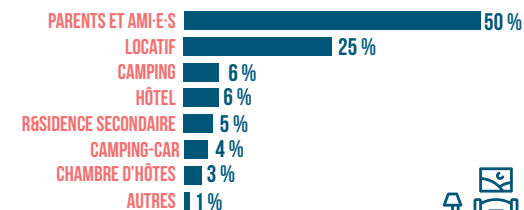
### TOP 5



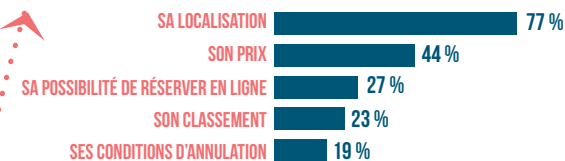
## QUEL EST MON HÉBERGEMENT ?



## OÙ EST-CE QUE JE DORS ?



## JE L'AI CHOISI POUR...



## DURÉE DE SÉJOUR



## PÉRIODE DE SÉJOUR

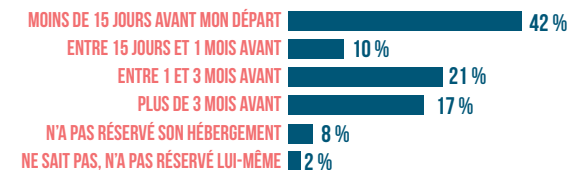


## MA RÉSERVATION

### COMMENT ?



## COMBIEN DE TEMPS À L'AVANCE ?

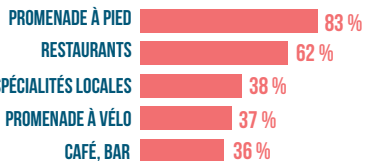


# LES TOURISTES EN ZONE RURALE - NORD LOIRE 2/2

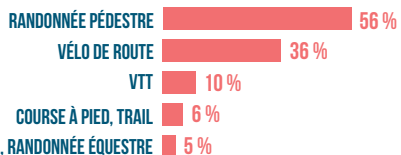


## QU'AI-JE FAIT DURANT MON SÉJOUR ?

99,5% PRATIQUENT DES LOISIRS (TOP 5)



65% FONT DU SPORT (TOP 5)



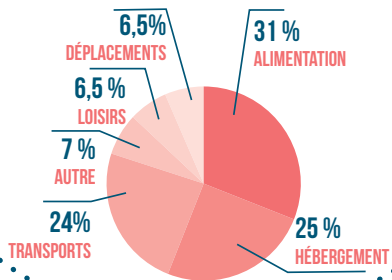
93% FONT DES VISITES (TOP 5)



## COMBIEN AI-JE DÉPENSÉ ?



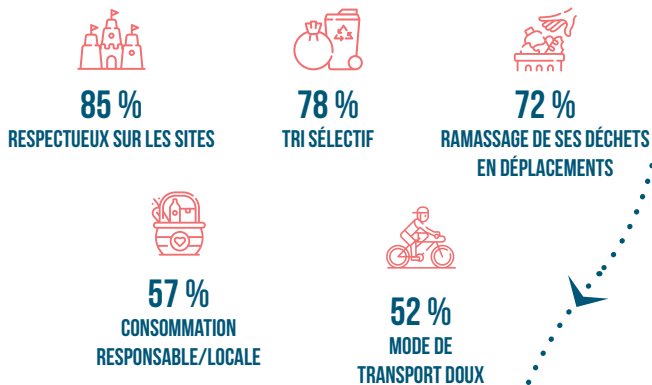
### MES POSTES DE DÉPENSES



## AI-JE PROTÉGÉ MON ENVIRONNEMENT ?



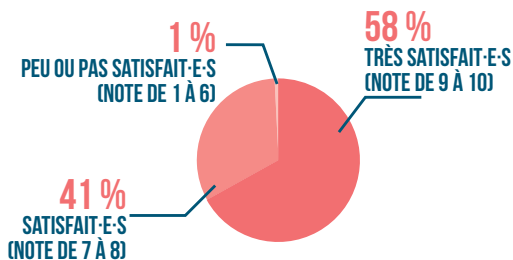
90% DES TOURISTES DÉCLARENT AGIR POUR DIMINUER L'IMPACT DE LEUR SÉJOUR SUR L'ENVIRONNEMENT



## AI-JE AIMÉ MON SÉJOUR ?



8,7/10 NOTE DE SATISFACTION GLOBALE



## CE QUI PLAÎT LE PLUS (TOP 5)

1. PATRIMOINE HISTORIQUE (MONUMENTS, MUSÉES...)
2. ACCUEIL DES LOCAUX
3. GASTRONOMIE ET PRODUITS LOCAUX
4. CHEMINS DE RANDONNÉE, VOIES RÉSERVÉES AUX VÉLOS...
5. ACTIVITÉS CULTURELLES ET DE LOISIRS

## CE QUI PLAÎT LE MOINS (TOP 5)

1. ACTIVITÉS NAUTIQUES
2. SHOPPING, MAGASINS
3. ARTISANAT LOCAL
4. NOMBRE DE VISITEURS
5. SIGNALISATION

## JE RECOMMANDE LA LOIRE-ATLANTIQUE

74 %

DES TOURISTES SUR LE RURAL NORD LOIRE SONT CERTAINS OU QUASI CERTAINS DE RECOMMANDER LEUR LIEU DE SÉJOUR À LEUR ENTOURAGE

## À RETENIR

- Les touristes séjournant sur les territoires ruraux de Loire-Atlantique au nord de la Loire viennent davantage en couple que sur la partie sud, essentiellement des cadres et des retraités.
- Ils viennent pour la nature, les paysages, leurs attaches au territoire et découvrir de nouveaux endroits.
- Ils viennent majoritairement en voiture ou en camping-car mais sont tout de même 13% à venir sur le territoire à vélo (Vélodyssée, Loire à vélo, canal de Nantes à Brest...) contre 5% en moyenne. Les chemins de randonnée et les voies réservées aux vélos sont d'ailleurs un des principaux motifs de satisfaction de ces touristes. En revanche ils sont sensibles à la signalisation sur le territoire.
- Ils vont davantage réserver en direct et à la dernière minute pour des séjours assez courts (cf itinérance etc...). En revanche, ils ont un budget global de séjour inférieur à la moyenne.
- Ils sont très satisfaits de leur séjour et sont de véritables prescripteurs de la Loire-Atlantique auprès de leur entourage.

Rural : zonage qui comprend toutes les communes de Loire-Atlantique, au nord de la Loire, hors Nantes Métropole et les communes littorales au sens de l'Insee



# LES TOURISTES EN ZONE RURALE - SUD LOIRE 1/2

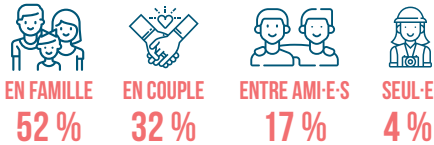


7% DES NUITÉES EN LOIRE-ATLANTIQUE

Mettons-nous dans la peau d'un.e touriste dans le rural Sud Loire en Loire-Atlantique pour mieux comprendre son parcours

## QUI SUIS-JE ?

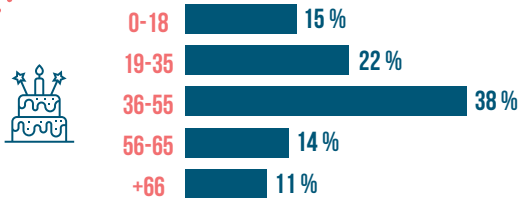
### MON GROUPE



3,6 PERSONNES EN MOYENNE

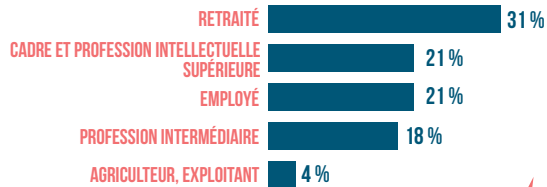
42% DES SÉJOURS SONT RÉALISÉS AVEC DES ENFANTS

### MON ÂGE



### MA CATÉGORIE

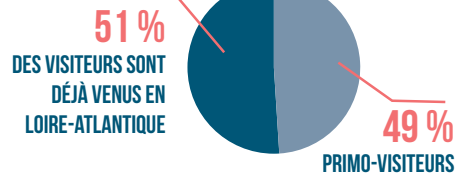
#### SOCIO-PROFESSIONNELLE (TOP 5)



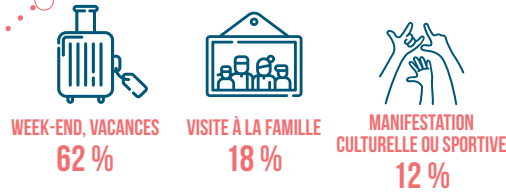
## SUIS-JE DÉJÀ VENU-E ?

### MON ORIGINE (EN % DE NUITÉES)

FRANÇAIS 90 %  
ÉTRANGERS 10 %

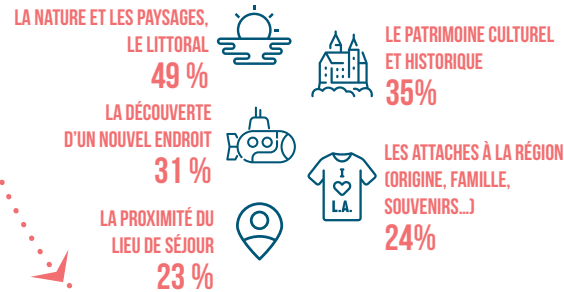


## MOTIF DE MON SÉJOUR



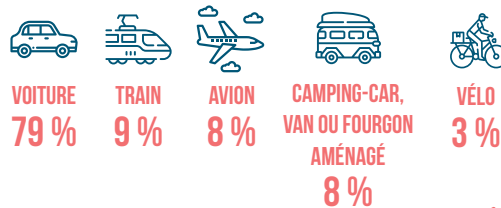
## J'AI CHOISI LA LOIRE-ATLANTIQUE POUR...

### TOP 5

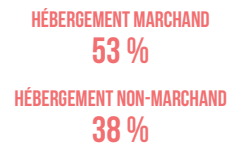


## COMMENT SUIS-JE VENU-E ?

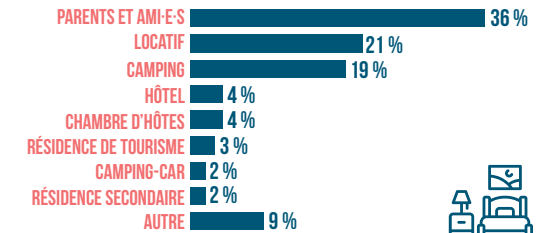
### TOP 5



## QUEL EST MON HÉBERGEMENT ?



## OÙ EST-CE QUE JE DORS ?



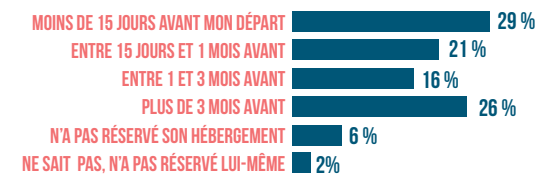
## DURÉE DE SÉJOUR



## PÉRIODE DE SÉJOUR



## COMBIEN DE TEMPS À L'AVANCE ?

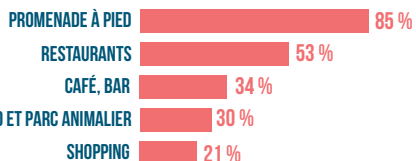


# LES TOURISTES EN ZONE RURALE - SUD LOIRE 2/2

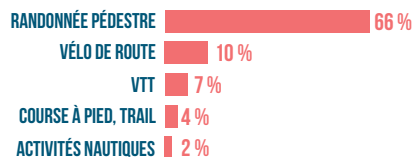


## QU'AI-JE FAIT DURANT MON SÉJOUR ?

99% PRATIQUENT DES LOISIRS (TOP 5)



53% FONT DU SPORT (TOP 5)



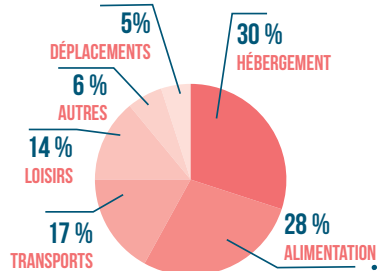
92% FONT DES VISITES (TOP 5)



## COMBIEN AI-JE DÉPENSÉ ?



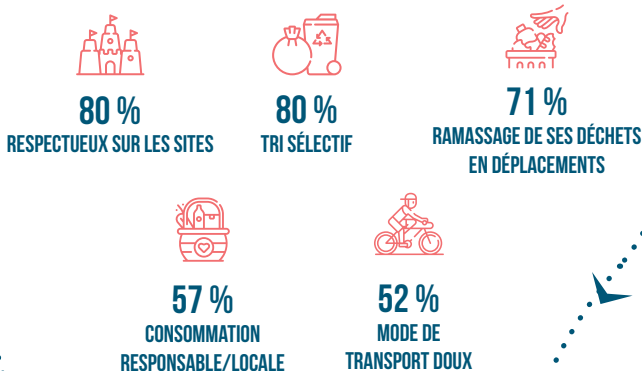
## MES POSTES DE DÉPENSES



## AI-JE PROTÉGÉ MON ENVIRONNEMENT ?



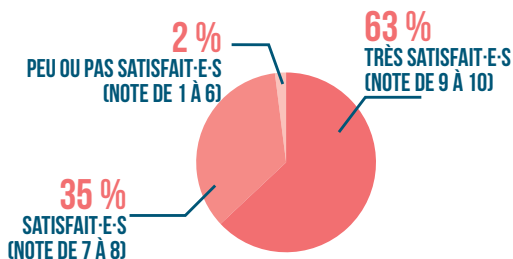
86% DES TOURISTES DÉCLARENT AGIR POUR DIMINUER L'IMPACT DE LEUR SÉJOUR SUR L'ENVIRONNEMENT



## AI-JE AIMÉ MON SÉJOUR ?



8,7/10  
NOTE DE SATISFACTION GLOBALE



## CE QUI PLAÎT LE PLUS (TOP 5)

- CHEMINS DE RANDONNÉE, VOIES RÉSERVÉES AUX VÉLOS
- ACTIVITÉS CULTURELLES ET DE LOISIRS
- PATRIMOINE HISTORIQUE (MONUMENTS, MUSÉES...)
- ACCUEIL DES LOCAUX
- GASTRONOMIE ET PRODUITS LOCAUX

## CE QUI PLAÎT LE MOINS (TOP 5)

- ACTIVITÉS NAUTIQUES
- NOMBRE DE VISITEURS
- SHOPPING, MAGASINS
- ANIMATION, AMBIANCE
- ARTISANAT LOCAL

## JE RECOMMANDE LA LOIRE-ATLANTIQUE

66 %

DES TOURISTES DANS LE RURAL SUD LOIRE SONT CERTAINS OU QUASI CERTAINS DE RECOMMANDER LEUR LIEU DE SÉJOUR À LEUR ENTOURAGE

## À RETENIR

- Les touristes séjournant dans les zones rurales au sud de la Loire sont des familles pour la moitié d'entre eux. On retrouve parmi eux en priorité des retraités et des cadres.
- Ils viennent pour la nature et les paysages, mais également pour le patrimoine historique du territoire ainsi que pour leurs attaches à la région et la proximité du lieu de séjour.
- Ils vont essentiellement séjourner chez des proches, en locatif ou en camping. Pour des séjours relativement courts par rapport à la moyenne.
- Ces touristes sont très satisfaits de leur séjour, notamment en ce qui concerne les chemins de randonnée et les voies cyclables ainsi que les activités culturelles et de loisirs (parcs animaliers notamment) et pour son patrimoine culturel et historique.

Rural : zonage qui comprend toutes les communes de Loire-Atlantique, au sud de la Loire, hors Nantes Métropole et les communes littorales au sens de l'Insee

# LES TOURISTES SUR LE LITTORAL 1/2



54 % DES NUITÉES EN LOIRE-ATLANTIQUE



Mettons-nous dans la peau d'un.e touriste du littoral en Loire-Atlantique pour mieux comprendre son parcours

## QUI SUIS-JE ?

### MON GROUPE

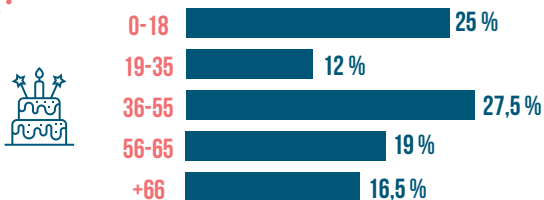


EN COUPLE **45 %**  
 EN FAMILLE **42 %**  
 ENTRE AMI-E-S **12 %**  
 SEUL-E **6 %**

3,2 PERSONNES EN MOYENNE

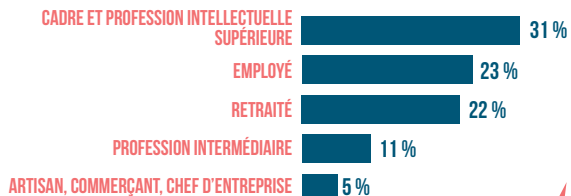
35% DES SÉJOURS SONT RÉALISÉS AVEC DES ENFANTS

### MON ÂGE



### MA CATÉGORIE

#### SOCIO-PROFESSIONNELLE (TOP 5)

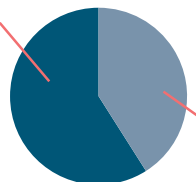


## SUIS-JE DÉJÀ VENU-E ?

### MON ORIGINE (EN % DE NUITÉES)

FRANÇAIS **88 %**  
 ÉTRANGERS **12 %**

58 % DES VISITEURS SONT DÉJÀ VENUS EN LOIRE-ATLANTIQUE



42 % PRIMO-VISITEURS

## MOTIF DE MON SÉJOUR



WEEK-END, VACANCES **83 %**



VISITE À LA FAMILLE **13 %**

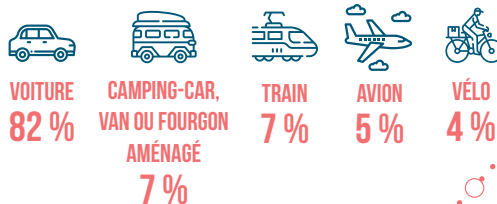
## J'AI CHOISI LA LOIRE-ATLANTIQUE POUR...

### TOP 5

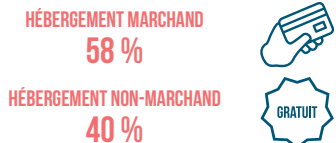


## COMMENT SUIS-JE VENU-E ?

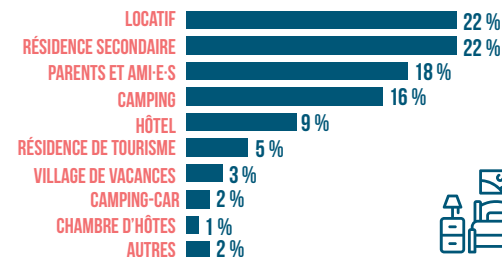
### TOP 5



## QUEL EST MON HÉBERGEMENT ?



## OÙ EST-CE QUE JE DORS ?



## JE L'AI CHOISI POUR...



## DURÉE DE SÉJOUR

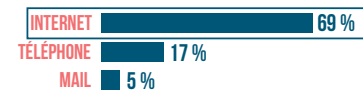


## PÉRIODE DE SÉJOUR



## MA RÉSERVATION

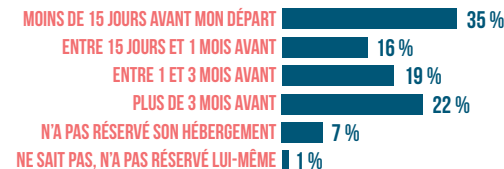
### COMMENT ?



### SUR QUEL SITE ? TOP 3

1. BOOKING **27 %**
2. AIRBNB **24 %**
3. SITE DE L'HÉBERGEUR **24 %**

## COMBIEN DE TEMPS À L'AVANCE ?

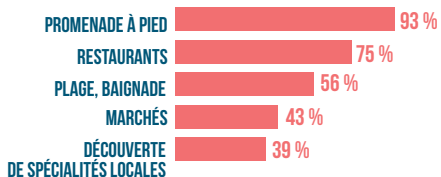


# LES TOURISTES SUR LE LITTORAL 2/2

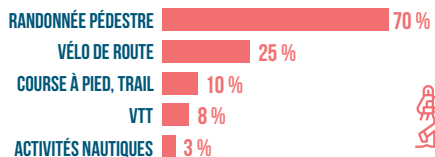


## QU'AI-JE FAIT DURANT MON SÉJOUR ?

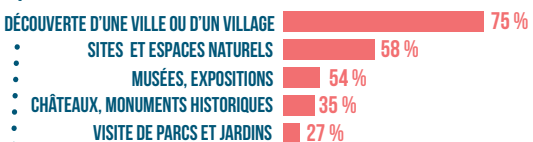
99% PRATIQUENT DES LOISIRS (TOP 5)



60% FONT DU SPORT (TOP 5)



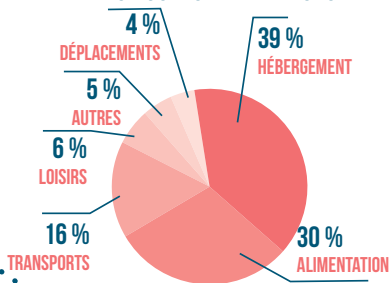
90% FONT DES VISITES (TOP 5)



## COMBIEN AI-JE DÉPENSÉ ?



## MES POSTES DE DÉPENSES



## AI-JE PROTÉGÉ MON ENVIRONNEMENT ?



86% DES TOURISTES DÉCLARENT AGIR POUR DIMINUER L'IMPACT DE LEUR SÉJOUR SUR L'ENVIRONNEMENT



81 %

RESPECTUEUX SUR LES SITES



74 %

TRI SÉLECTIF



69 %

RAMASSAGE DE SES DÉCHETS EN DÉPLACEMENTS



58 %

MODE DE TRANSPORT DOUX



55 %

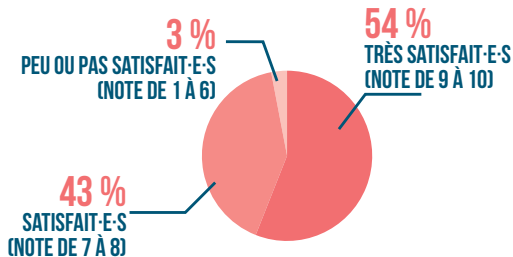
CONSOMMATION RESPONSABLE/LOCALE

## AI-JE AIMÉ MON SÉJOUR ?



8,6/10

NOTE DE SATISFACTION GLOBALE



## CE QUI PLAÎT LE PLUS (TOP 5)

1. GASTRONOMIE ET PRODUITS LOCAUX
2. ACCUEIL DES LOCAUX
3. PATRIMOINE HISTORIQUE (MONUMENTS, MUSÉES...)
4. CHEMINS DE RANDONNÉE, VOIES RÉSERVÉES AUX VÉLOS...
5. PROPRETÉ DES LIEUX PUBLICS

## CE QUI PLAÎT LE MOINS (TOP 5)

1. NOMBRE DE VISITEURS
2. ACTIVITÉS NAUTIQUES
3. SHOPPING, MAGASINS
4. ANIMATION, AMBIANCE
5. ARTISANAT LOCAL

## JE RECOMMANDE LA LOIRE-ATLANTIQUE

62 %

DES TOURISTES DU LITTORAL SONT CERTAINS OU QUASI CERTAINS DE RECOMMANDER LE LIEU DE SÉJOUR À LEUR ENTOURAGE

## À RETENIR

- Les touristes sur le littoral de Loire-Atlantique sont essentiellement des couples et des familles, principalement des cadres, employés ou retraités.
- Ils sont venus pour la nature, les paysages et les plages du département mais également pour le patrimoine culturel et historique du territoire.
- Plus de 8 touristes sur 10 viennent en voiture pour séjourner sur le littoral et 7% en camping-car.
- Le locatif est le principal mode d'hébergement suivi par les résidences secondaires puis l'hébergement chez des proches.
- Ils vont réserver de façon plutôt anticipée, pour des séjours plus longs et avec un budget par séjour plus important que sur le reste du territoire.
- Ils apprécient la gastronomie, l'accueil des locaux, le patrimoine et les chemins de randonnée/voies vélos et sont sensibles à la propreté des lieux publics.
- À l'inverse leurs notes de satisfaction sont un peu moins élevées en ce qui concerne le nombre de visiteurs ou encore les activités nautiques sur le territoire.

# LES TOURISTES SUR LE LITTORAL - NORD LOIRE 1/2



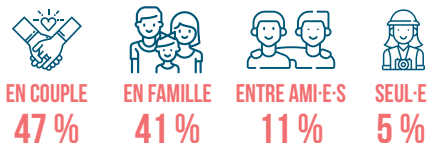
32 % DES NUITÉES EN LOIRE-ATLANTIQUE



Mettons-nous dans la peau d'un.e touriste sur le littoral Nord Loire en Loire-Atlantique pour mieux comprendre son parcours

## QUI SUIS-JE ?

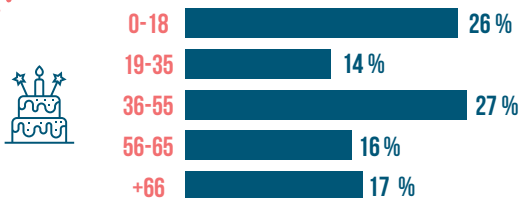
### MON GROUPE



3,2 PERSONNES EN MOYENNE

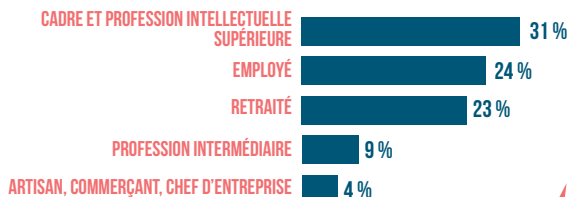
36% DES SÉJOURS SONT RÉALISÉS AVEC DES ENFANTS

### MON ÂGE



### MA CATÉGORIE

#### SOCIO-PROFESSIONNELLE (TOP 5)



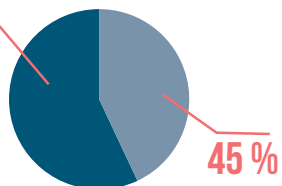
## SUIS-JE DÉJÀ VENU-E ?

### MON ORIGINE

(EN % DE NUITÉES)

FRANÇAIS 88 %  
ÉTRANGERS 12 %

55 %  
DES VISITEURS SONT DÉJÀ VENUS EN LOIRE-ATLANTIQUE



45 %  
PRIMO-VISITEURS

## MOTIF DE MON SÉJOUR



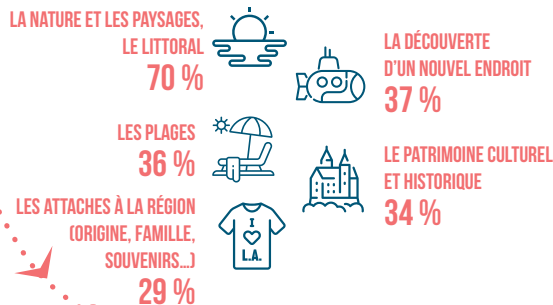
WEEK-END, VACANCES  
83 %



VISITE À LA FAMILLE  
13 %

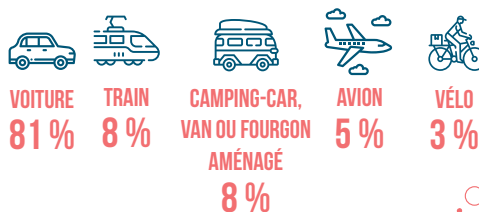
## J'AI CHOISI LA LOIRE-ATLANTIQUE POUR...

### TOP 5

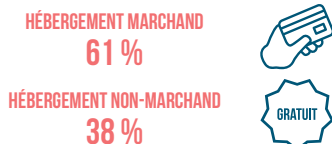


## COMMENT SUIS-JE VENU-E ?

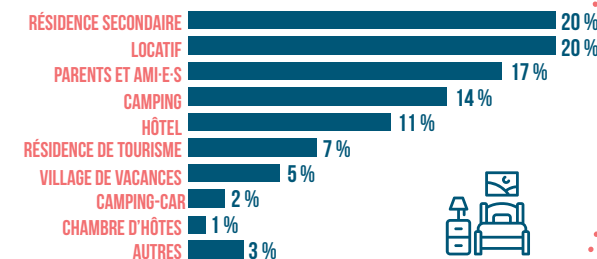
### TOP 5



## QUEL EST MON HÉBERGEMENT ?



## OÙ EST-CE QUE JE DORS ?



## JE L'AI CHOISI POUR...



## DURÉE DE SÉJOUR

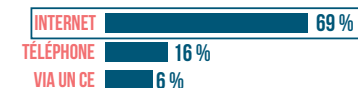


## PÉRIODE DE SÉJOUR



## MA RÉSERVATION

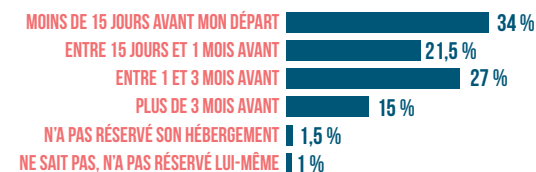
### COMMENT ?



### SUR QUEL SITE ? TOP 3

1. BOOKING 30 %
2. AIRBNB 22 %
3. SITE DE L'HÉBERGEUR 22 %

## COMBIEN DE TEMPS À L'AVANCE ?



# LES TOURISTES SUR LE LITTORAL - NORD LOIRE 2/2

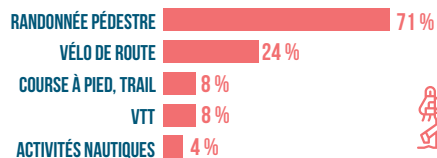


## QU'AI-JE FAIT DURANT MON SÉJOUR ?

98% PRATIQUENT DES LOISIRS (TOP 5)



57% FONT DU SPORT (TOP 5)



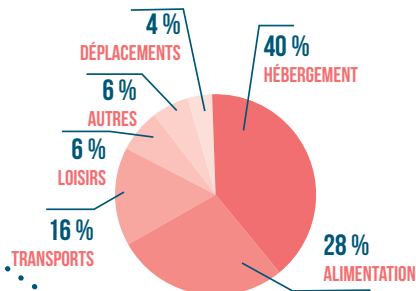
91% FONT DES VISITES (TOP 5)



## COMBIEN AI-JE DÉPENSÉ ?



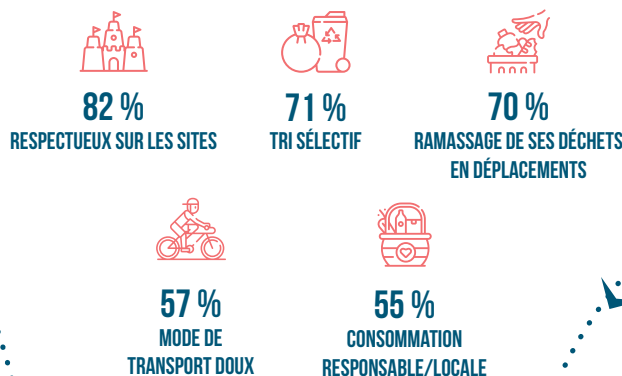
### MES POSTES DE DÉPENSES



## AI-JE PROTÉGÉ MON ENVIRONNEMENT ?



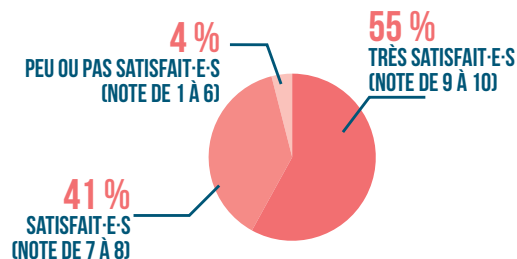
83% DES TOURISTES DÉCLARENT AGIR POUR DIMINUER L'IMPACT DE LEUR SÉJOUR SUR L'ENVIRONNEMENT



## AI-JE AIMÉ MON SÉJOUR ?



8,6/10  
NOTE DE SATISFACTION GLOBALE



## CE QUI PLAÎT LE PLUS (TOP 5)

1. ACCUEIL DES LOCAUX
2. PATRIMOINE HISTORIQUE (MONUMENTS, MUSÉES...)
3. GASTRONOMIE ET PRODUITS LOCAUX
4. PROPreté DES LIEUX PUBLICS
5. CHEMINS DE RANDONNÉE, VOIES RÉSERVÉES AUX VÉLOS

## CE QUI PLAÎT LE MOINS (TOP 5)

1. ACTIVITÉS NAUTIQUES
2. NOMBRE DE VISITEURS
3. SHOPPING, MAGASINS
4. ARTISANAT LOCAL
5. ANIMATION, AMBIANCE

## JE RECOMMANDE LA LOIRE-ATLANTIQUE

62 %

DES TOURISTES SUR LE LITTORAL NORD LOIRE SONT CERTAINS OU QUASI CERTAINS DE RECOMMANDER LEUR LIEU DE SÉJOUR À LEUR ENTOURAGE

## À RETENIR

- Les touristes séjournant sur les communes littorales de Loire-Atlantique, au nord de la Loire, sont essentiellement des couples et des familles.
- En termes de motif de séjour, ils se différencient par un attrait marqué pour le patrimoine culturel et historique du territoire, même si les paysages, le littoral et les plages restent les principaux motifs de séjours sur cette zone.
- La voiture est le moyen de transport privilégié pour venir sur ces communes (81%). Seulement 8% viennent en train malgré le réseau desservant le territoire jusqu'au Croisic.
- Le principal mode d'hébergement sur cette partie du territoire est la résidence secondaire. En effet, 77% des résidences secondaires de Loire-Atlantique sont situées sur le littoral.
- Ils séjournent plus longtemps que la moyenne et lorsqu'ils réservent un hébergement ils privilégient Booking (notamment en lien avec la forte offre d'hôtels sur le territoire).
- S'ils apprécient particulièrement l'accueil des locaux, le patrimoine historique, la gastronomie et les produits du territoire, ils soulignent également la propreté des lieux publics et la qualité des chemins de randonnée et voies cyclables. En revanche ils sont sensibles au nombre de visiteurs, à l'offre de boutiques ou encore à l'ambiance du territoire.

Littoral : comprend les communes littorales de Loire-Atlantique selon le découpage de l'Insee, situées au nord de la Loire



# LES TOURISTES SUR LE LITTORAL - SUD LOIRE 1/2

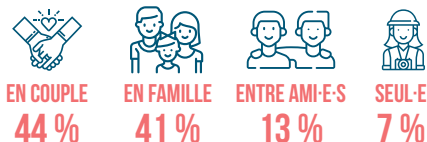


22 % DES NUITÉES EN LOIRE-ATLANTIQUE

Mettons-nous dans la peau d'un.e touriste sur le littoral Sud Loire en Loire-Atlantique pour mieux comprendre son parcours

## QUI SUIS-JE ?

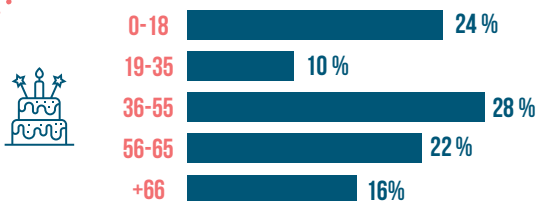
### MON GROUPE



3,2 PERSONNES EN MOYENNE

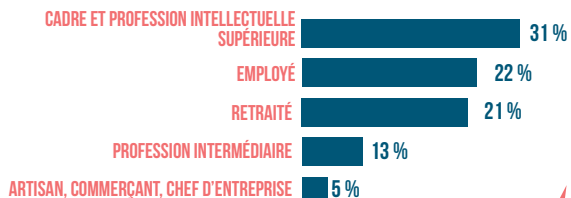
33% DES SÉJOURS SONT RÉALISÉS AVEC DES ENFANTS

### MON ÂGE



### MA CATÉGORIE

#### SOCIO-PROFESSIONNELLE (TOP 5)

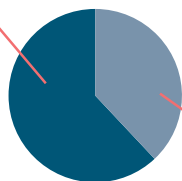


## SUIS-JE DÉJÀ VENU-E ?

### MON ORIGINE (EN % DE NUITÉES)

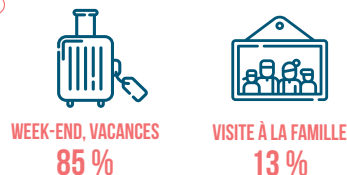
FRANÇAIS 87 %  
ÉTRANGERS 13 %

62 %  
DES VISITEURS SONT DÉJÀ VENUS EN LOIRE-ATLANTIQUE



38 %  
PRIMO-VISITEURS

## MOTIF DE MON SÉJOUR



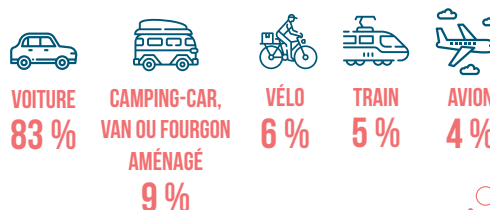
## J'AI CHOISI LA LOIRE-ATLANTIQUE POUR...

### TOP 5

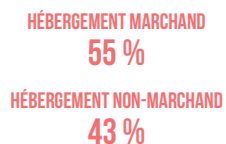


## COMMENT SUIS-JE VENU-E ?

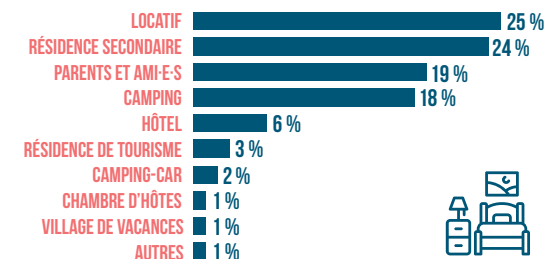
### TOP 5



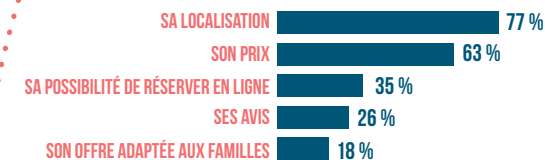
## QUEL EST MON HÉBERGEMENT ?



## OÙ EST-CE QUE JE DORS ?



## JE L'AI CHOISI POUR...



## DURÉE DE SÉJOUR



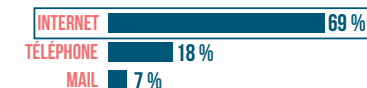
5,5 NUITES

## PÉRIODE DE SÉJOUR

CŒUR DE SAISON 32 %  
BORD DE SAISON 35 %  
HORS SAISON 32 %

## MA RÉSERVATION

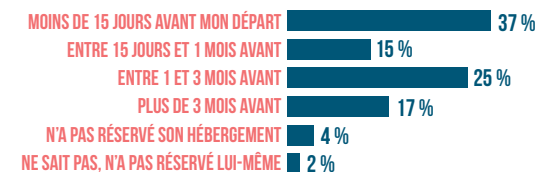
### COMMENT ?



### SUR QUEL SITE ? TOP 3

- AIRBNB 28 %
- SITE DE L'HÉBERGEUR 27 %
- BOOKING 21 %

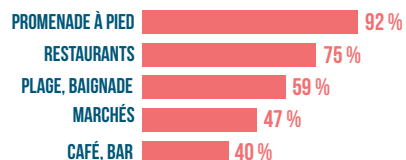
## COMBIEN DE TEMPS À L'AVANCE ?



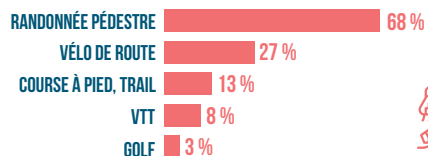


## QU'AI-JE FAIT DURANT MON SÉJOUR ?

99% PRATIQUENT DES LOISIRS (TOP 5)



65% FONT DU SPORT (TOP 5)



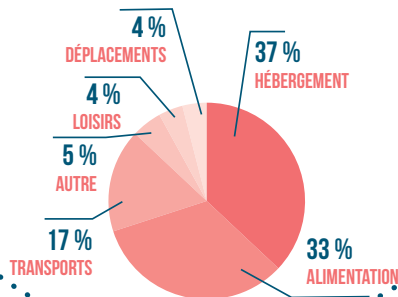
90% FONT DES VISITES (TOP 5)



## COMBIEN AI-JE DÉPENSÉ ?



### MES POSTES DE DÉPENSES



## AI-JE PROTÉGÉ MON ENVIRONNEMENT ?



92% DES TOURISTES DÉCLARENT AGIR POUR DIMINUER L'IMPACT DE LEUR SÉJOUR SUR L'ENVIRONNEMENT



80% RESPECTUEUX SUR LES SITES



78% TRI SÉLECTIF



68% RAMASSAGE DE SES DÉCHETS EN DÉPLACEMENTS



59% MODE DE TRANSPORT DOUX

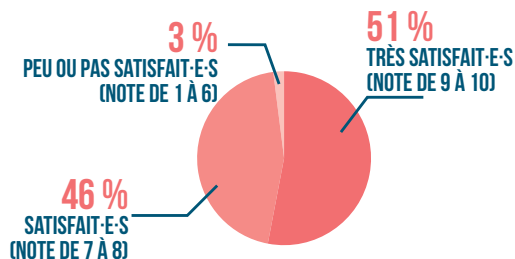


54% CONSOMMATION RESPONSABLE/LOCALE

## AI-JE AIMÉ MON SÉJOUR ?



8,5/10 NOTE DE SATISFACTION GLOBALE



## CE QUI PLAÎT LE PLUS (TOP 5)

- CHEMINS DE RANDONNÉE, VOIES RÉSERVÉES AUX VÉLOS...
- ACCUEIL DES LOCAUX
- FACILITÉ À SE DÉPLACER UNE FOIS SUR PLACE
- GASTRONOMIE ET PRODUITS LOCAUX
- PATRIMOINE HISTORIQUE (MONUMENTS, MUSÉES...)

## CE QUI PLAÎT LE MOINS (TOP 5)

- ACTIVITÉS NAUTIQUES
- ARTISANAT LOCAL
- NOMBRE DE VISITEURS
- SHOPPING, MAGASINS
- ANIMATION, AMBIANCE

## JE RECOMMANDE LA LOIRE-ATLANTIQUE

63%

DES TOURISTES SUR LE LITTORAL SUD LOIRE SONT CERTAINS OU QUASI CERTAINS DE RECOMMANDER LEUR LIEU DE SÉJOUR À LEUR ENTOURAGE.

## À RETENIR

- Sur les communes littorales au sud de la Loire, les couples et les familles sont majoritaires.
- Ces touristes choisissent ce territoire pour ses paysages, son littoral et ses plages. Mais également pour leurs attaches à la région et la proximité de cette destination avec leurs lieux de résidence.
- Ils vont dormir en priorité dans un hébergement locatif puis on retrouve les hébergements non-marchands (résidence secondaire, famille/amis) et les campings.
- Les touristes sur le littoral sud Loire réservent en priorité sur aibnb (poids du locatif).
- Leurs dépenses vont être moins élevées que sur la partie littorale nord.
- Ils apprécient particulièrement les chemins de randonnées et les voies réservées aux vélos, l'accueil et la facilité à se déplacer une fois sur place ou encore la gastronomie et les produits locaux.
- Concernant leur satisfaction globale, elle est bien évaluée mais légèrement moins élevée que sur la partie nord du littoral de Loire-Atlantique.

L'étude Région Enquête Fréquentation Loisirs Et Tourisme (REFLET) a été réalisée par Tourisme Bretagne, en partenariat avec Loire-Atlantique développement, entre février et décembre 2022. L'objectif de cette étude est de disposer d'une photographie du profil des touristes sur notre territoire après des années de profondes mutations dans ce secteur.

Avec 6 000 questionnaires analysés en Loire-Atlantique, cette étude permet une meilleure compréhension des comportements des touristes en Loire-Atlantique. Qui sont-ils ? Pourquoi viennent-ils ? Que font-ils ? Combien dépensent-ils ?... Autant de questions auxquelles cette étude apporte de nombreux éclairages, essentiels pour les cadrages stratégiques des professionnels - privés et publics - du secteur. Ce nouveau socle de données est un outil d'aide à la décision précieux pour construire des études de marché, mettre en place des stratégies de communication, de promotion, ou de développement touristique et approfondir notre connaissance du marché, dans une démarche de progression continue et de qualité.

Loire-Atlantique développement

## MÉTHODOLOGIE

Un double dispositif mis en place en Loire-Atlantique durant 14 vagues d'enquêtes en 2022 :

- 15 points d'enquête prioritaires (sites de visite, gare, aéroport, marchés...) : les enquêteurs du cabinet Symetris ont réalisé du bâtonnage sur site, afin de collecter les adresses mails des visiteurs
- 50 points d'enquête complémentaires (offices de tourisme, autres sites de visites, bases nautiques...) : distribution de coupons dans le cadre d'un jeu concours.

Champ de l'analyse : ensemble des touristes ayant passé a minima une nuit au sein du département de Loire-Atlantique en 2022.

Le nettoyage et le traitement statistique des données ont été réalisés par Tourisme Bretagne. Ce document est réalisé par le service Observation et Données Touristiques de Loire-Atlantique développement.

UNE ENQUÊTE RÉALISÉE EN PARTENARIAT AVEC :  
TOURISME BRETAGNE - CÔTES D'ARMOR DESTINATION - FINISTÈRE 360LLE ET VILAINE TOURISME - MORBIHAN  
TOURISME LOIRE ATLANTIQUE DÉVELOPPEMENT - AURAY QUIBERON TERRE ATLANTIQUE GOLFE DU MORBIHAN  
VANNES AGGLO - VITRÉ COMMUNAUTÉ BREST TERRES OCÉANES - COMMUNAUTÉ DE COMMUNES DE LESNEVEN CÔTE  
DES LÉGENDES L'OFFICE DE TOURISME DE GRANVILLE TERRE ET MER ET PROGRAMME EXPERIENCE - INTERREG

LOIRE-ATLANTIQUE DÉVELOPPEMENT  
2 BOULEVARD DE L'ESTUAIRE - CS 96201  
44262 NANTES CEDEX 2

Contact observation : [e.lozevis@lad44.fr](mailto:e.lozevis@lad44.fr)  
Contact presse : [presse@lad44.fr](mailto:presse@lad44.fr)

 Loire-Atlantique  
développement