

PROFIL DES TOURISTES EN LOIRE-ATLANTIQUE SELON LEURS ACTIVITÉS



PROFIL DES TOURISTES EN LOIRE-ATLANTIQUE SELON LEURS ACTIVITÉS

Le regard de Loire-Atlantique développement :

Les données issues de l'enquête nous indiquent que les touristes séjournant en Loire-Atlantique privilégient de plus en plus les activités respectueuses de l'environnement, les expériences sur mesure et l'autonomie des pratiques.

Nature et culture, les fondamentaux de la Loire-Atlantique

Les touristes plébiscitent le « local », désireux d'être au plus près de la nature lorsqu'ils résident sur le territoire. Dans cette perspective, les activités liées à l'itinérance (randonnée pédestre et cyclable) figurent parmi les plus pratiquées.

Cette quête de l'authentique passe aussi par la recherche de l'essentiel : qu'est-ce qui fait l'essence du territoire que je visite ? Les touristes sont sensibles aux particularités de notre département, en accordant une place importante au patrimoine bâti, paysager mais aussi immatériel, en particulier gastronomique.

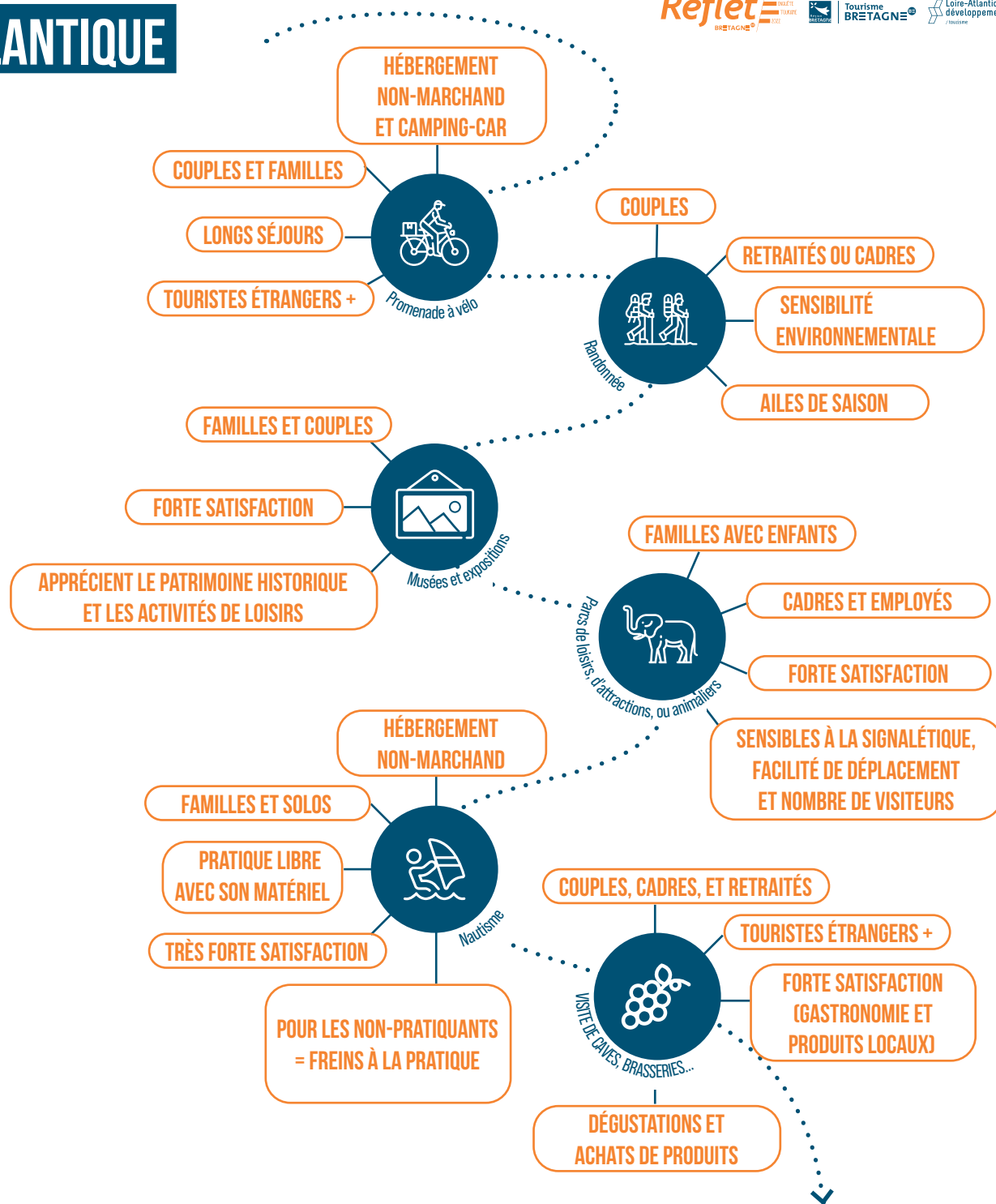
La forte satisfaction de nos visiteurs s'observe d'ailleurs plus particulièrement sur ces segments « spécifiques » : on la retrouve autour des activités nautiques, de l'oénotourisme, des musées ou des parcs de loisirs, autant de secteurs portés par des locomotives propres à notre département.

La valorisation de ces pratiques touristiques, outre l'intérêt qu'elles présentent en matière de soutenabilité de la filière, permettent aussi de fluidifier les flux dans le temps (beaucoup d'entre-elles peuvent s'exercer tout au long de l'année) et dans l'espace, désengorgeant ainsi nos littoraux, qui demeurent la première destination de nos visiteurs.

Proposer une offre plus inclusive, équitable et responsable

Le Département de Loire-Atlantique est particulièrement attentif à ce que chacun puisse profiter du maximum d'offres que propose le territoire. Ainsi, il encourage le développement de produits touristiques pour tous : comment profiter du vignoble et du savoir-faire viticole en famille ? Comment pratiquer des activités nautiques sans compétence particulière et avec un petit budget ? Comment découvrir le territoire par la marche ou le vélo lorsque l'on est âgé ?

C'est parce que le tourisme n'est pas seulement une activité économique mais aussi un moyen de promouvoir la coopération, l'échange culturel et le développement durable que le Département de Loire-Atlantique fait la promotion d'un tourisme social et solidaire pour les années à venir.



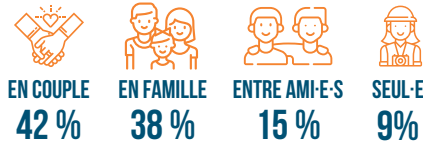
LES TOURISTES PRATIQUANT LE VÉLO 1/2



Mettons-nous dans la peau d'un.e touriste à vélo en Loire-Atlantique pour mieux comprendre son parcours

QUI SUIS-JE ?

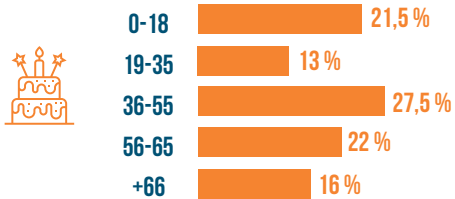
MON GROUPE



3,1 PERSONNES EN MOYENNE

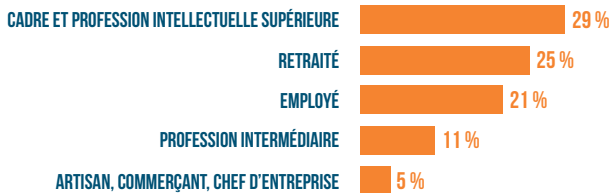
29% DES SÉJOURS SONT RÉALISÉS AVEC DES ENFANTS

MON ÂGE



MA CATÉGORIE

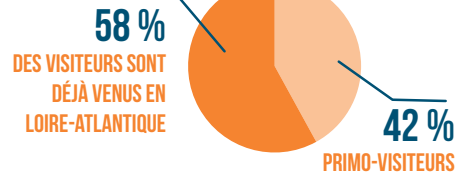
SOCIO-PROFESSIONNELLE (TOP 5)



SUIS-JE DÉJÀ VENU-E ?

MON ORIGINE (EN % DE NUITÉES)

FRANÇAIS 81 %
ÉTRANGERS 19 %



MOTIF DE MON SÉJOUR



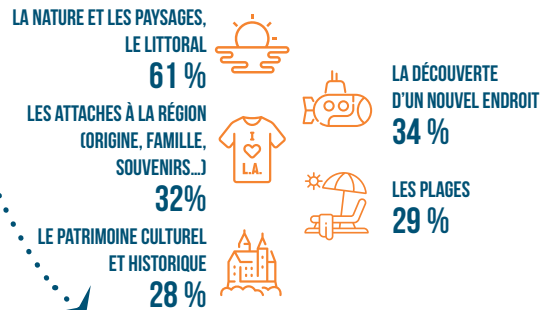
WEEK-END, VACANCES
81 %



VISITE À LA FAMILLE
17 %

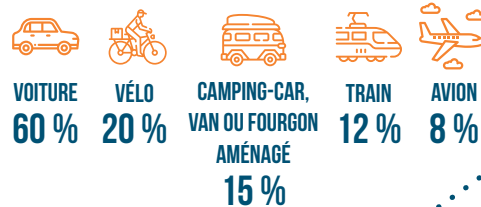
J'AI CHOISI LA LOIRE-ATLANTIQUE POUR...

TOP 5

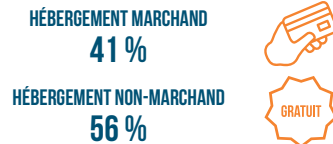


COMMENT SUIS-JE VENU-E ?

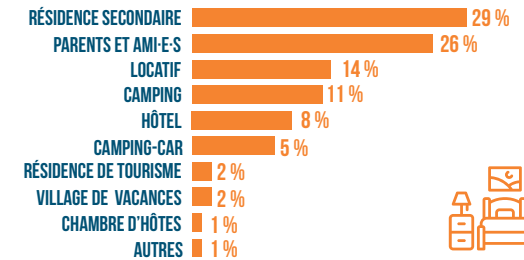
TOP 5



QUEL EST MON HÉBERGEMENT ?



OÙ EST-CE QUE JE DORS ?



JE L'AI CHOISI POUR...



DURÉE DE SÉJOUR

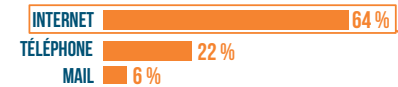


PÉRIODE DE SÉJOUR



MA RÉSERVATION

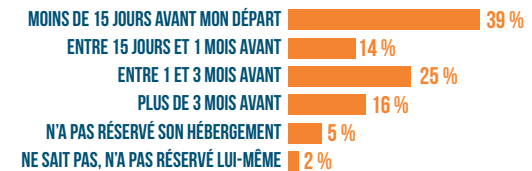
COMMENT ?



SUR QUEL SITE ? TOP 3

- AIRBNB 37 %
- BOOKING 22 %
- SITE DE L'HÉBERGEUR 22 %

COMBIEN DE TEMPS À L'AVANCE ?



LES TOURISTES PRATIQUANT LE VÉLO 2/2

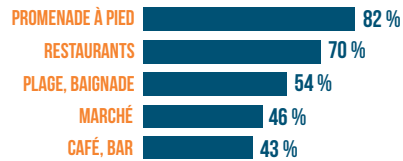


QU'AI-JE FAIT DURANT MON SÉJOUR ?

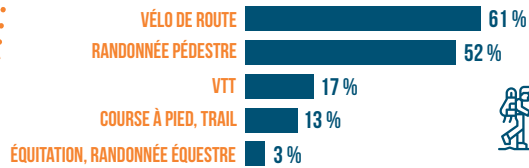
ITINÉRAIRES VÉLO LES PLUS FRÉQUENTÉS (DÉCLARATIF)

1. LA LOIRE À VÉLO
2. LA VÉLODYSSÉE
3. VÉLOCÉAN
4. LE CANAL DE NANTES À BREST

100% PRATIQUENT LA BALADE À VÉLO MAIS AUSSI (TOP 5)



82% FONT DU SPORT (TOP 5)



92% FONT DES VISITES (TOP 5)



COMBIEN AI-JE DÉPENSÉ ?



50 €

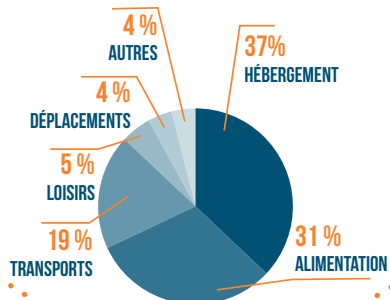
PAR JOUR / PERSONNE



944 €

PAR SÉJOUR / PAR GROUPE

MES POSTES DE DÉPENSES



AI-JE PROTÉGÉ MON ENVIRONNEMENT ?



96 %

DES TOURISTES DÉCLARENT AGIR POUR DIMINUER L'IMPACT DE LEUR SÉJOUR SUR L'ENVIRONNEMENT



79 %

RESPECTUEUX SUR LES SITES



79 %

MODE DE TRANSPORT DOUX



77 %

TRI SÉLECTIF



69 %

RAMASSAGE DE SES DÉCHETS EN DÉPLACEMENTS



53 %

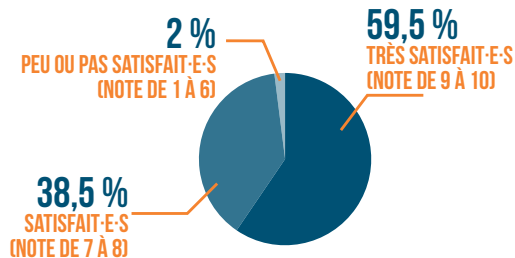
CONSOMMATION RESPONSABLE/LOCALE

AI-JE AIMÉ MON SÉJOUR ?



8,7/10

NOTE DE SATISFACTION GLOBALE



CE QUI PLAÎT LE PLUS (TOP 5)

1. ACCUEIL DES LOCAUX
2. CHEMINS DE RANDONNÉE, VOIES RÉSERVÉES AUX VÉLOS
3. GASTRONOMIE ET PRODUITS LOCAUX
4. PATRIMOINE HISTORIQUE (MONUMENTS, MUSÉES...)
5. ACTIVITÉS CULTURELLES ET DE LOISIRS

CE QUI PLAÎT LE MOINS (TOP 5)

1. ACTIVITÉS NAUTIQUES
2. NOMBRE DE VISITEURS
3. SHOPPING, MAGASINS
4. ARTISANAT LOCAL
5. ANIMATION, AMBIANCE

JE RECOMMANDE LA LOIRE-ATLANTIQUE

66 %

DES TOURISTES PRATIQUANT LE VÉLO SONT CERTAINS OU QUASI CERTAINS DE RECOMMANDER LEUR LIEU DE SÉJOUR

À LEUR ENTOURAGE

À RETENIR

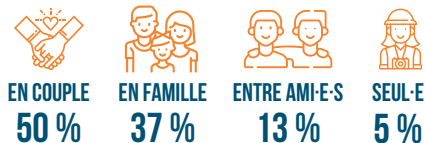
- Les touristes pratiquant le vélo durant leur séjour en Loire-Atlantique sont essentiellement des couples et des familles, mais la part de personnes seules ou entre amis est plus importante que la moyenne. En termes de CSP on retrouve prioritairement des cadres et des retraités. Les touristes étrangers sont également davantage représentés sur ce segment de clientèle.
- Ces cyclotouristes sont venus en Loire-Atlantique pour la nature, les paysages, et les plages du territoire mais aussi pour découvrir de nouveaux endroits, notamment durant la saison.
- Parmi eux, 20% ont directement utilisé leur vélo comme moyen de transport pour se rendre sur le territoire.
- Ils ont une durée de séjour plus longue que la moyenne et logent essentiellement en hébergement non-marchand. La part de touristes en camping-car est également plus marquée sur cette cible.
- Les touristes à vélo déclarent se rendre principalement sur l'itinéraire de La Loire à Vélo et sur La Véloodyssée, les deux itinéraires européens du département.
- Près de 6 touristes sur 10 ayant fait du vélo durant leur séjour sont très satisfaits de leur séjour. Les chemins de randonnée et les voies réservées aux vélos sont d'ailleurs leur deuxième motif de satisfaction après l'accueil des locaux. En revanche, cette clientèle est attentive au nombre de visiteurs, à l'offre de magasins et à leur impact environnemental durant le séjour.



Mettons-nous dans la peau d'un.e touriste pratiquant la randonnée en Loire-Atlantique pour mieux comprendre son parcours

QUI SUIS-JE ?

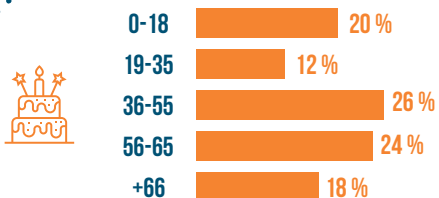
MON GROUPE



3,1 PERSONNES EN MOYENNE

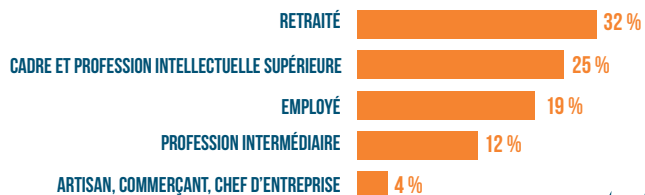
30% DES SÉJOURS SONT RÉALISÉS AVEC DES ENFANTS

MON ÂGE



MA CATÉGORIE

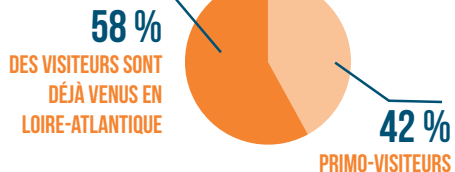
SOCIO-PROFESSIONNELLE (TOP 5)



SUIS-JE DÉJÀ VENU-E ?

MON ORIGINE (EN % DE NUITÉES)

FRANÇAIS 82 %
ÉTRANGERS 18 %



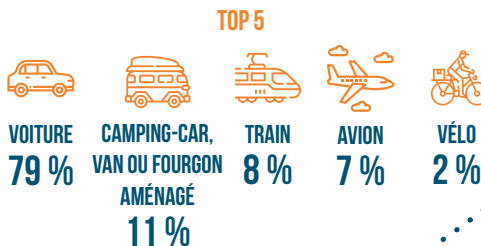
MOTIF DE MON SÉJOUR



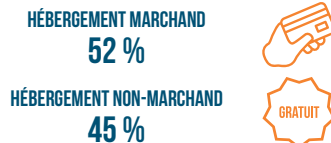
J'AI CHOISI LA LOIRE-ATLANTIQUE POUR...



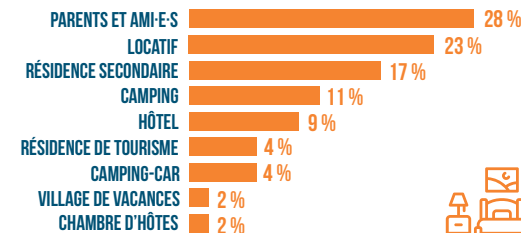
COMMENT SUIS-JE VENU-E ?



QUEL EST MON HÉBERGEMENT ?



OÙ EST-CE QUE JE DORS ?



JE L'AI CHOISI POUR...



DURÉE DE SÉJOUR

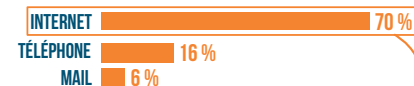


PÉRIODE DE SÉJOUR



MA RÉSERVATION

COMMENT ?



SUR QUEL SITE ? TOP 3

1. AIRBNB 27 %
2. BOOKING 26 %
3. SITE DE L'HÉBERGEUR 23 %

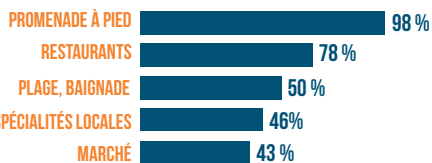
COMBIEN DE TEMPS À L'AVANCE ?





QU'AI-JE FAIT DURANT MON SÉJOUR ?

100% PRATIQUENT DES LOISIRS (TOP 5)



100% FONT DE LA RANDONNÉE PÉDESTRE, MAIS AUSSI (TOP 5)



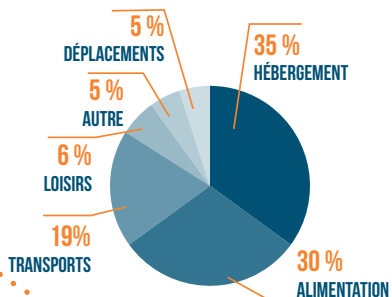
98% FONT DES VISITES (TOP 5)



COMBIEN AI-JE DÉPENSÉ ?



MES POSTES DE DÉPENSES



AI-JE PROTÉGÉ MON ENVIRONNEMENT ?



92%
DES TOURISTES DÉCLARENT AGIR POUR DIMINUER L'IMPACT DE LEUR SÉJOUR SUR L'ENVIRONNEMENT



84%
RESPECTUEUX SUR LES SITES



78%
TRI SÉLECTIF



73%
RAMASSAGE DE SES DÉCHETS EN DÉPLACEMENTS



61%
CONSOMMATION RESPONSABLE/LOCALE

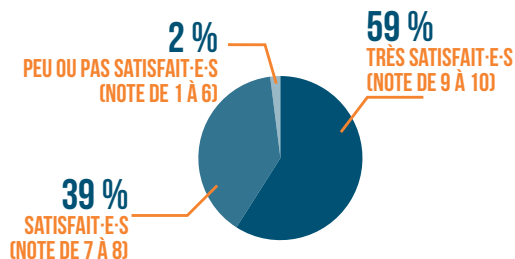


58%
MODE DE TRANSPORT DOUX

AI-JE AIMÉ MON SÉJOUR ?



8,7/10
NOTE DE SATISFACTION GLOBALE



CE QUI PLAÎT LE PLUS (TOP 5)

1. PATRIMOINE HISTORIQUE (MONUMENTS, MUSÉES...)
2. CHEMINS DE RANDONNÉE, VOIES RÉSERVÉES AUX VÉLOS...
3. ACCUEIL DES LOCAUX
4. GASTRONOMIE ET PRODUITS LOCAUX
5. PROPRETÉ DES LIEUX PUBLICS

CE QUI PLAÎT LE MOINS (TOP 5)

1. NOMBRE DE VISITEURS
2. ACTIVITÉS NAUTIQUES
3. ARTISANAT LOCAL
4. SHOPPING, MAGASINS
5. ANIMATION, AMBIANCE



JE RECOMMANDE LA LOIRE-ATLANTIQUE

68%

DES TOURISTES QUI PRATIQUENT LA RANDONNÉE SONT CERTAINS OU QUASI CERTAINS DE RECOMMANDER LEUR LIEU DE SÉJOUR À LEUR ENTOURAGE

À RETENIR

- Les randonneurs de Loire-Atlantique sont majoritairement des couples, retraités ou cadres avec une moyenne d'âge supérieure à la moyenne.
- Ces touristes sont particulièrement présents sur les ailes de saison, et viennent essentiellement en voiture ou en camping-car sur le territoire.
- Ils sont venus pour découvrir ou redécouvrir la nature, les paysages, et les plages du territoire, mais également pour le patrimoine culturel et historique du département.
- Ils sont soucieux de l'environnement et souhaitent diminuer l'impact de leur séjour sur le territoire. Ils sont d'ailleurs sensibles à la propreté des lieux publics.
- Ils apprécient particulièrement le patrimoine historique du territoire et les chemins de randonnée qui parcourent la Loire-Atlantique.

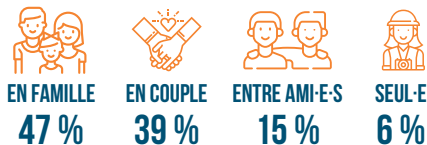
LES TOURISTES VISITANT DES MUSÉES OU EXPOSITIONS 1/2



Mettons-nous dans la peau d'un.e touriste visitant des musées et expositions en Loire-Atlantique pour mieux comprendre son parcours

QUI SUIS-JE ?

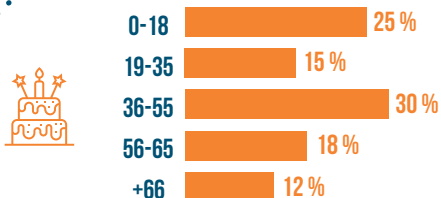
MON GROUPE



3,2 PERSONNES EN MOYENNE

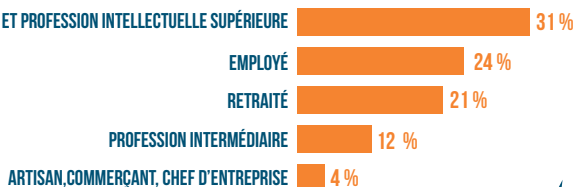
40% DES SÉJOURS SONT RÉALISÉS AVEC DES ENFANTS

MON ÂGE



MA CATÉGORIE

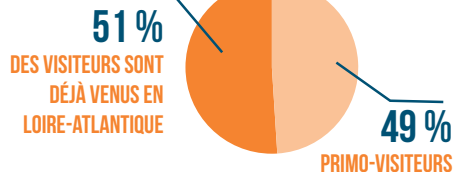
SOCIO-PROFESSIONNELLE (TOP 5)



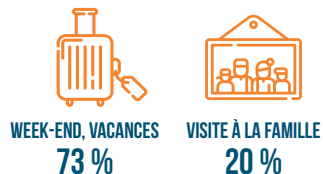
SUIS-JE DÉJÀ VENU-E ?

MON ORIGINE (EN % DE NUITÉES)

FRANÇAIS 84 %
ÉTRANGERS 16 %

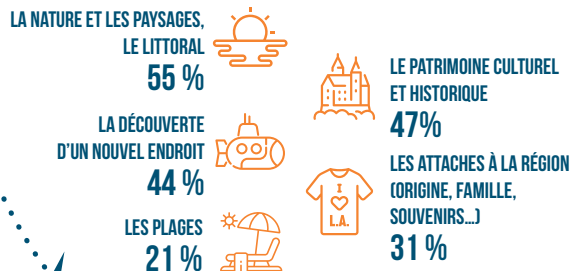


MOTIF DE MON SÉJOUR



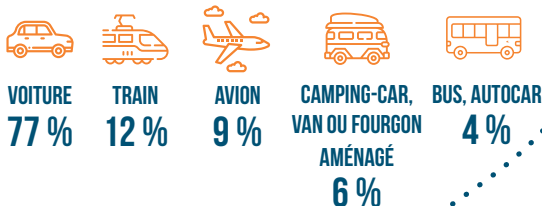
J'AI CHOISI LA LOIRE-ATLANTIQUE POUR...

TOP 5

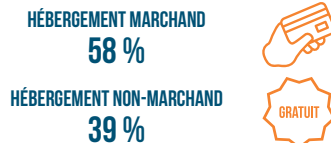


COMMENT SUIS-JE VENU-E ?

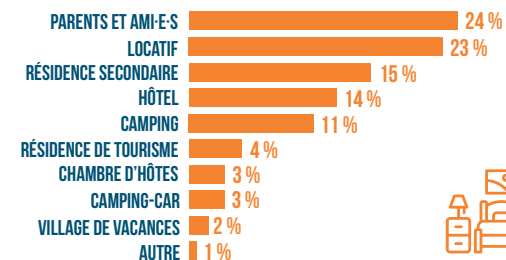
TOP 5



QUEL EST MON HÉBERGEMENT ?



OÙ EST-CE QUE JE DORS ?



JE L'AI CHOISI POUR...



DURÉE DE SÉJOUR

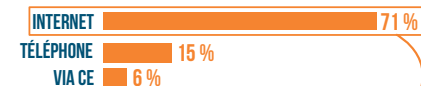


PÉRIODE DE SÉJOUR



MA RÉSERVATION

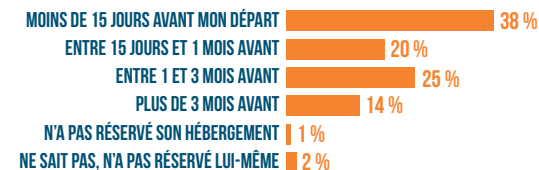
COMMENT ?



SUR QUEL SITE ? TOP 3

1. BOOKING 29 %
2. AIRBNB 26 %
3. SITE DE L'HÉBERGEUR 21 %

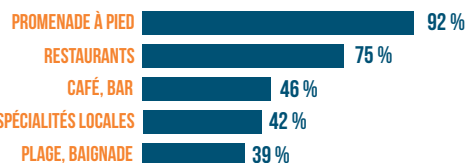
COMBIEN DE TEMPS À L'AVANCE ?



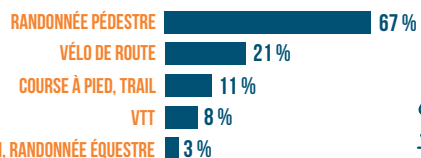


QU'AI-JE FAIT DURANT MON SÉJOUR ?

99% PRATIQUENT DES LOISIRS (TOP 5)



53% FONT DU SPORT (TOP 5)



100% VISITENT DES MUSÉES OU EXPOSITIONS MAIS AUSSI (TOP 5)



COMBIEN AI-JE DÉPENSÉ ?



56 €

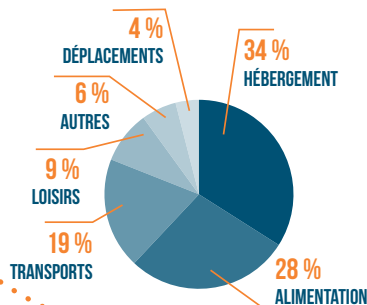
PAR JOUR / PERSONNE



860 €

PAR SÉJOUR / GROUPE

MES POSTES DE DÉPENSES



AI-JE PROTÉGÉ MON ENVIRONNEMENT ?



88%
DES TOURISTES DÉCLARENT AGIR POUR DIMINUER L'IMPACT DE LEUR SÉJOUR SUR L'ENVIRONNEMENT



83 %

RESPECTUEUX SUR LES SITES



69 %

TRI SÉLECTIF



69 %

RAMASSAGE DE SES DÉCHETS EN DÉPLACEMENTS



56 %

MODE DE TRANSPORT DOUX



54 %

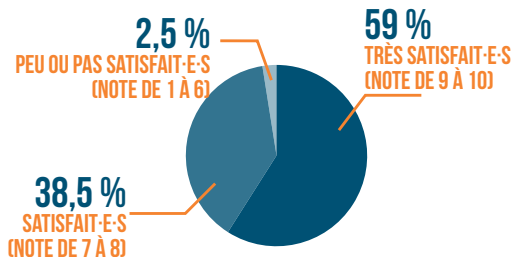
CONSOMMATION RESPONSABLE/LOCALE

AI-JE AIMÉ MON SÉJOUR ?



8,7/10

NOTE DE SATISFACTION GLOBALE



CE QUI PLAÎT LE PLUS (TOP 5)

1. PATRIMOINE HISTORIQUE (MONUMENTS, MUSÉES...)
2. ACCUEIL DES LOCAUX
3. CHEMINS DE RANDONNÉE, VOIES RÉSERVÉES AUX VÉLOS
4. ACTIVITÉS CULTURELLES ET DE LOISIRS
5. FACILITÉ À SE DÉPLACER UNE FOIS SUR PLACE

CE QUI PLAÎT LE MOINS (TOP 5)

1. ACTIVITÉS NAUTIQUES
2. NOMBRE DE VISITEURS
3. ARTISANAT LOCAL
4. SHOPPING, MAGASINS
5. ANIMATION, AMBIANCE



JE RECOMMANDE LA LOIRE-ATLANTIQUE

70 %

DES TOURISTES VISITANT DES MUSÉES OU À DES EXPOSITIONS SONT CERTAINS OU QUASI CERTAINS DE RECOMMANDER LEUR LIEU DE SÉJOUR À LEUR ENTOURAGE

À RETENIR

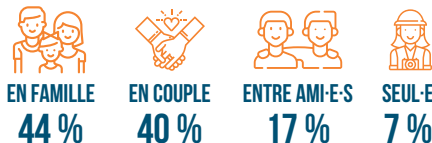
- Les touristes de Loire-Atlantique visitant des musées ou des expositions sont essentiellement des familles et des couples. Principalement des cadres et des employés.
- Ils sont venus pour la nature, les paysages, et les plages du territoire mais également pour le patrimoine culturel et historique et pour la découverte d'un nouvel endroit.
- Le patrimoine historique du territoire est d'ailleurs leur principal motif de satisfaction. Ils apprécient également les activités culturelles et de loisirs proposées ainsi que la facilité à se déplacer une fois sur place.
- 59% de ces touristes sont très satisfaits de leur séjour et 7/10 sont prêts à le recommander à leur entourage.
- La richesse de l'offre de musées est donc appréciée en Loire-Atlantique, bien entendu sur la métropole nantaise, mais également sur le reste du territoire notamment sur la presqu'île guérandaise, sur la ville de Saint-Nazaire ou encore dans le Vignoble, sans oublier les plus petits musées ruraux qui attirent les familles en faisant vivre nos patrimoines et savoir-faire locaux.



Mettons-nous dans la peau d'un.e touriste visitant des monuments et sites historiques en Loire-Atlantique pour mieux comprendre son parcours

QUI SUIS-JE ?

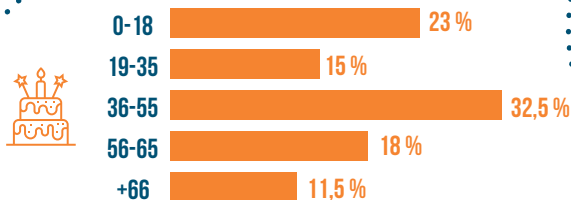
MON GROUPE



3,3 PERSONNES EN MOYENNE

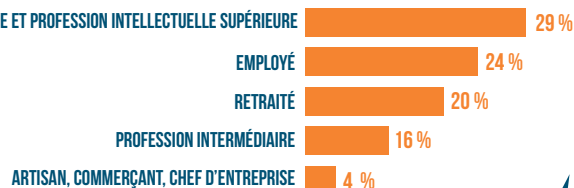
35% DES SÉJOURS SONT RÉALISÉS AVEC DES ENFANTS

MON ÂGE



MA CATÉGORIE

SOCIO-PROFESSIONNELLE (TOP 5)

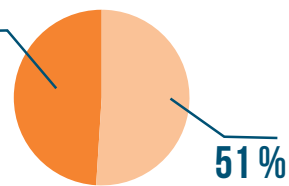


SUIS-JE DÉJÀ VENU-E ?

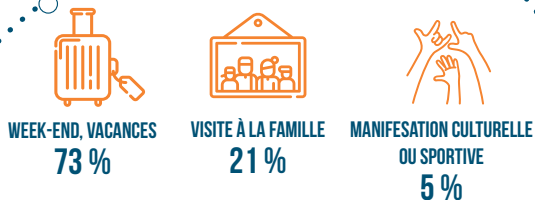
MON ORIGINE (EN % DE NUITÉES)

FRANÇAIS 78 %
ÉTRANGERS 22 %

49 %
DES VISITEURS SONT DÉJÀ VENUS EN LOIRE-ATLANTIQUE

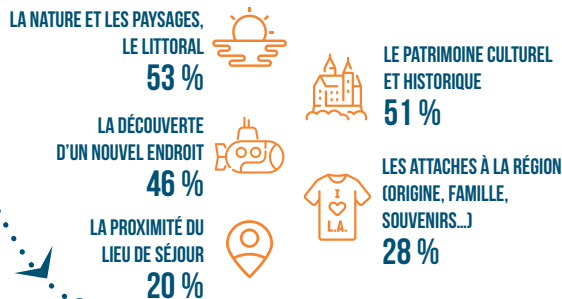


MOTIF DE MON SÉJOUR



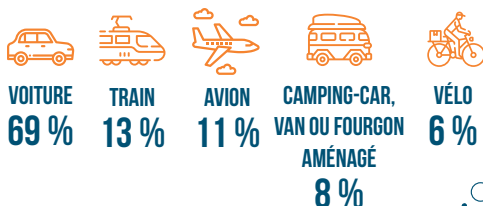
J'AI CHOISI LA LOIRE-ATLANTIQUE POUR...

TOP 5

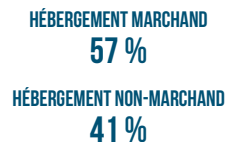


COMMENT SUIS-JE VENU-E ?

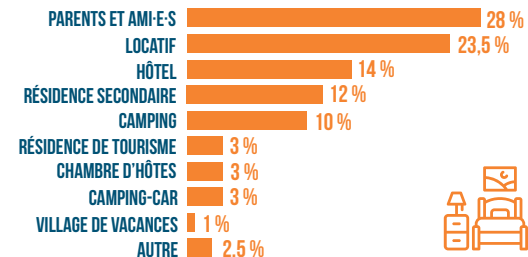
TOP 5



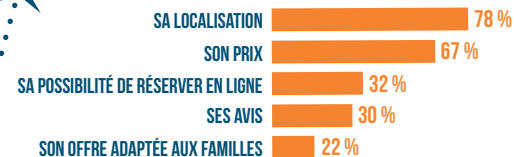
QUEL EST MON HÉBERGEMENT ?



OÙ EST-CE QUE JE DORS ?



JE L'AI CHOISI POUR...



DURÉE DE SÉJOUR

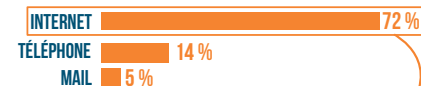


PÉRIODE DE SÉJOUR



MA RÉSERVATION

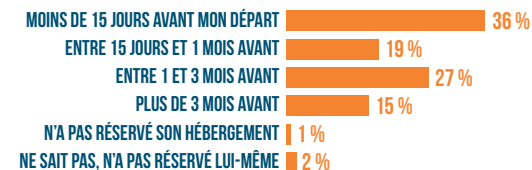
COMMENT ?



SUR QUEL SITE ? TOP 3

- AIRBNB 32 %
- BOOKING 29 %
- SITE DE L'HÉBERGEUR 19 %

COMBIEN DE TEMPS À L'AVANCE ?

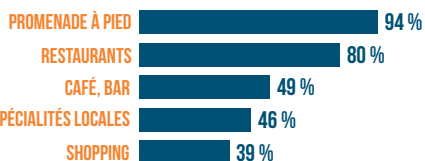


LES TOURISTES VISITANT DES MONUMENTS ET SITES HISTORIQUES 2/2

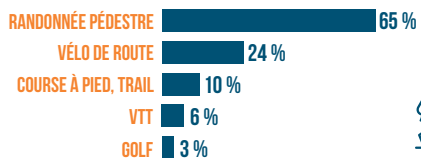


QU'AI-JE FAIT DURANT MON SÉJOUR ?

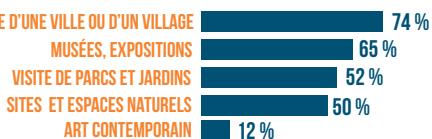
99% PRATIQUENT DES LOISIRS (TOP 5)



51% FONT DU SPORT (TOP 5)



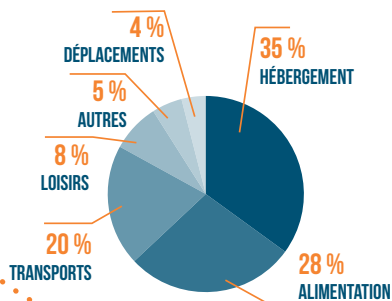
100% VISITENT DES MONUMENTS ET SITES HISTORIQUES, MAIS AUSSI (TOP 5)



COMBIEN AI-JE DÉPENSÉ ?



MES POSTES DE DÉPENSES



AI-JE PROTÉGÉ MON ENVIRONNEMENT ?



93% DES TOURISTES DÉCLARENT AGIR POUR DIMINUER L'IMPACT DE LEUR SÉJOUR SUR L'ENVIRONNEMENT



87%

RESPECTUEUX SUR LES SITES



72%

RAMASSAGE DE SES DÉCHETS EN DÉPLACEMENTS



71%

TRI SÉLECTIF



55%

MODE DE TRANSPORT DOUX



53%

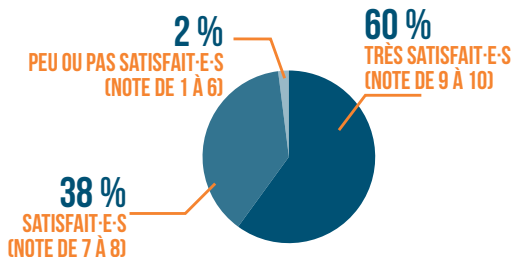
CONSOMMATION RESPONSABLE/LOCALE

AI-JE AIMÉ MON SÉJOUR ?



8,7/10

NOTE DE SATISFACTION GLOBALE



CE QUI PLAÎT LE PLUS (TOP 5)

1. PATRIMOINE HISTORIQUE (MONUMENTS, MUSÉES...)
2. ACCUEIL DES LOCAUX
3. CHEMINS DE RANDONNÉE, VOIES RÉSERVÉES AUX VÉLOS...
4. ACTIVITÉS CULTURELLES ET DE LOISIRS
5. FACILITÉ À SE DÉPLACER UNE FOIS SUR PLACE

CE QUI PLAÎT LE MOINS (TOP 5)

1. ACTIVITÉS NAUTIQUES
2. NOMBRE DE VISITEURS
3. ARTISANAT LOCAL
4. SHOPPING, MAGASINS
5. ANIMATION, AMBIANCE

JE RECOMMANDE LA LOIRE-ATLANTIQUE

71%

DES TOURISTES VISITANT DES MONUMENTS ET SITES HISTORIQUES SONT CERTAINS OU QUASI CERTAINS RECOMMANDER LE LIEU DE SÉJOUR À LEUR ENTOURAGE

À RETENIR

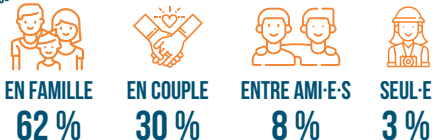
- Les touristes de Loire-Atlantique qui visitent des monuments ou sites historiques sont essentiellement des familles et des couples. On note également une part de touristes étrangers supérieure à la moyenne.
- Ils ont choisi la Loire-Atlantique pour son patrimoine naturel et son patrimoine historique.
- Ce dernier est d'ailleurs le principal motif de satisfaction de ces touristes durant leur séjour. Ils apprécient également l'accueil des locaux, les voies cyclables et de randonnée ainsi que les activités culturelles et de loisirs proposées ou encore la facilité à se déplacer une fois sur place.
- 6 touristes sur 10 sont très satisfaits de leur séjour et 7/10 sont prêts à le recommander à leur entourage.
- Les grands sites historiques de la Loire-Atlantique mais également son petit patrimoine sont vecteurs d'attractivité et de satisfaction, une richesse couplée à la diversité de paysages qui assoit le duo nature/culture, caractéristique du département.



Mettons-nous dans la peau d'un.e touriste allant dans les parcs de loisirs, d'attraction ou animaliers en Loire-Atlantique pour mieux comprendre son parcours

QUI SUIS-JE ?

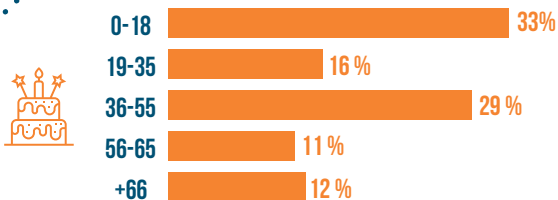
MON GROUPE



3,5 PERSONNES EN MOYENNE

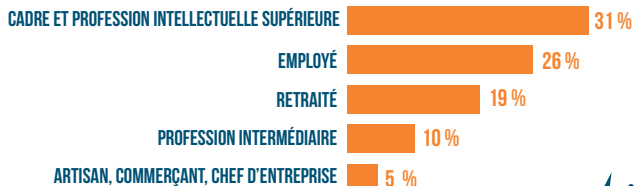
57% DES SÉJOURS SONT RÉALISÉS AVEC DES ENFANTS

MON ÂGE



MA CATÉGORIE

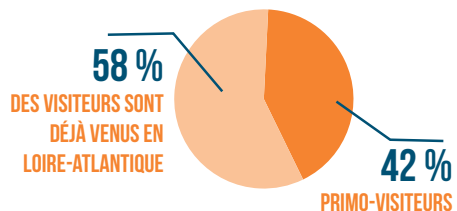
SOCIO-PROFESSIONNELLE (TOP 5)



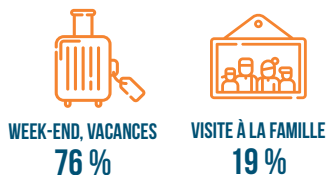
SUIS-JE DÉJÀ VENU-E ?

MON ORIGINE (EN % DE NUITÉES)

FRANÇAIS 89 %
ÉTRANGERS 11 %

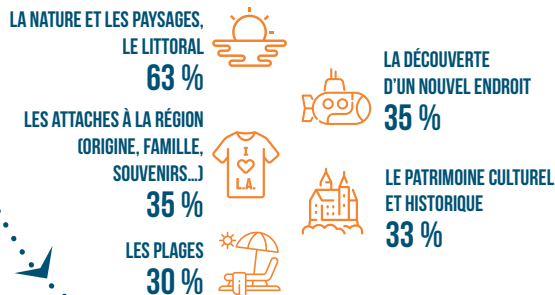


MOTIF DE MON SÉJOUR



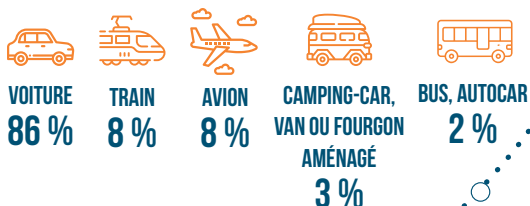
J'AI CHOISI LA LOIRE-ATLANTIQUE POUR...

TOP 5

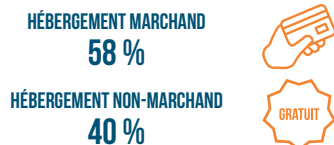


COMMENT SUIS-JE VENU-E ?

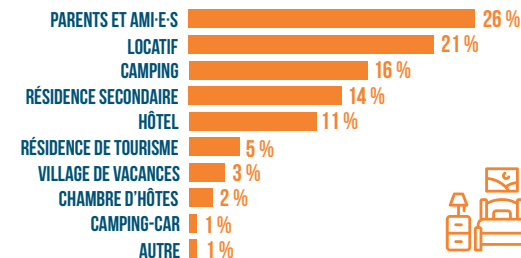
TOP 5



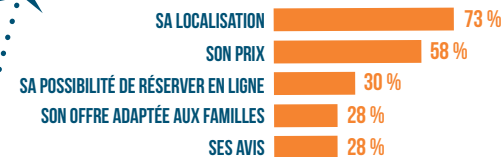
QUEL EST MON HÉBERGEMENT ?



OÙ EST-CE QUE JE DORS ?



JE L'AI CHOISI POUR...



DURÉE DE SÉJOUR

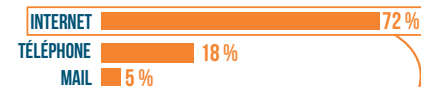


PÉRIODE DE SÉJOUR



MA RÉSERVATION

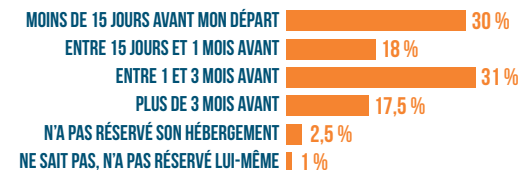
COMMENT ?



SUR QUEL SITE ? TOP 3

- AIRBNB 27 %
- BOOKING 26 %
- SITE DE L'HÉBERGEUR 25 %

COMBIEN DE TEMPS À L'AVANCE ?



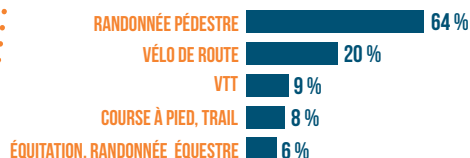


QU'AI-JE FAIT DURANT MON SÉJOUR ?

100 % PRATIQUENT DES LOISIRS (TOP 5)



52% FONT DU SPORT (TOP 5)



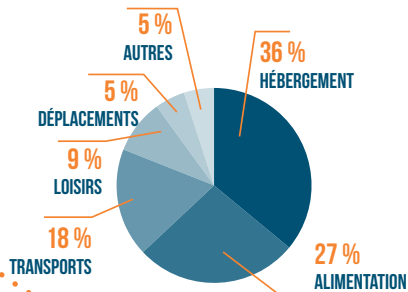
92% FONT DES VISITES (TOP 5)



COMBIEN AI-JE DÉPENSÉ ?



MES POSTES DE DÉPENSES



AI-JE PROTÉGÉ MON ENVIRONNEMENT ?



82%
DES TOURISTES DÉCLARENT AGIR POUR DIMINUER L'IMPACT DE LEUR SÉJOUR SUR L'ENVIRONNEMENT



82 %
RESPECTUEUX SUR LES SITES



74 %
TRI SÉLECTIF



69 %
RAMASSAGE DE SES DÉCHETS EN DÉPLACEMENTS



53 %
CONSOMMATION RESPONSABLE/LOCALE

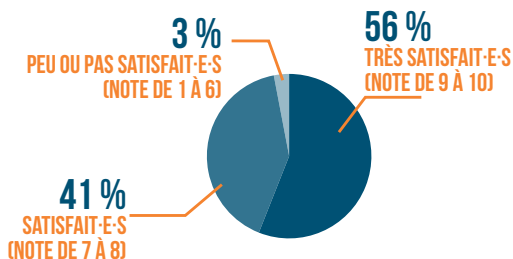


51 %
MODE DE TRANSPORT DOUX

AI-JE AIMÉ MON SÉJOUR ?



8,7/10
NOTE DE SATISFACTION GLOBALE



CE QUI PLAÎT LE PLUS (TOP 5)

1. ACCUEIL DES LOCAUX
2. GASTRONOMIE ET PRODUITS LOCAUX
3. PATRIMOINE HISTORIQUE (MONUMENTS, MUSÉES...)
4. FACILITÉ À SE DÉPLACER UNE FOIS SUR PLACE
5. RESTAURANTS

CE QUI PLAÎT LE MOINS (TOP 5)

1. NOMBRE DE VISITEURS
2. ACTIVITÉS NAUTIQUES
3. SHOPPING, MAGASINS
4. SIGNALISATION
5. ANIMATION, AMBIANCE

JE RECOMMANDE LA LOIRE-ATLANTIQUE

65 %

DES TOURISTES QUI VONT EN PARCS DE LOISIRS, D'ATTRACTION OU ANIMALIERS EN LOIRE-ATLANTIQUE SONT CERTAINS OU QUASI-CERTAINS DE RECOMMANDER LEUR LIEU DE SÉJOUR À LEUR ENTOURAGE

À RETENIR

- La clientèle touristique principale des parcs de loisirs, d'attraction ou animaliers en Loire-Atlantique est la cible famille, principalement des cadres et des employés.
- La moyenne d'âge de ces touristes est plus basse que la moyenne avec une part d'enfants significative.
- Ils sont sensibles à la signalisation, au nombre de visiteurs ou encore à l'offre commerciale en magasins mais sont satisfaits par la facilité à se déplacer une fois sur place.
- Avec une note de 8,7/10, la destination est fortement appréciée par ces touristes, en effet 56% des touristes sont très satisfaits de leur séjour et 65% sont prêts à recommander la destination à leur entourage.
- Les Machines de l'île, L'Océarium du Croisic, Planète Sauvage, le Zoo de la Boissière du Doré, Legendia parc... autant d'offres qui attirent et permettent de répartir les flux de visiteurs sur l'ensemble du département et tout au long de l'année.

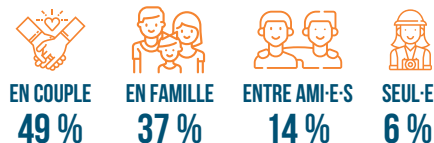
LES TOURISTES VISITANT DES SITES ET ESPACES NATURELS 1/2



Mettons-nous dans la peau d'un.e touriste visitant des sites et espaces naturels en Loire-Atlantique pour mieux comprendre son parcours

QUI SUIS-JE ?

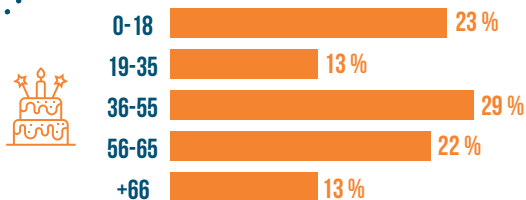
MON GROUPE



3,1 PERSONNES EN MOYENNE

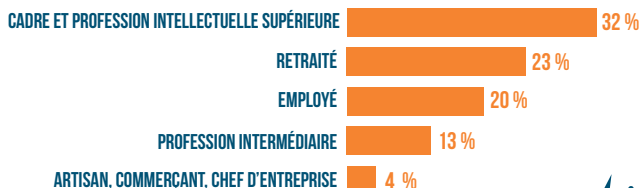
31% DES SÉJOURS SONT RÉALISÉS AVEC DES ENFANTS

MON ÂGE



MA CATÉGORIE

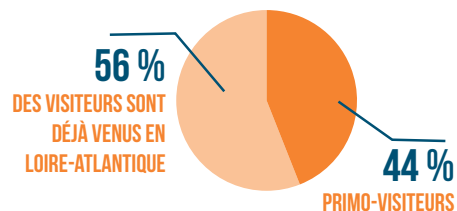
SOCIO-PROFESSIONNELLE (TOP 5)



SUIS-JE DÉJÀ VENU-E ?

MON ORIGINE (EN % DE NUITÉES)

FRANÇAIS 83 %
ÉTRANGERS 17 %

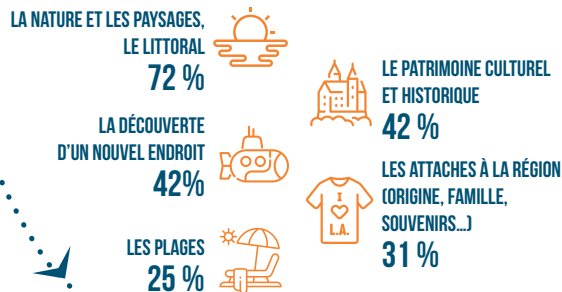


MOTIF DE MON SÉJOUR



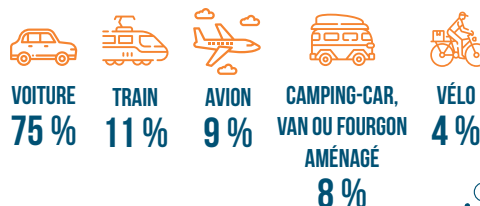
J'AI CHOISI LA LOIRE-ATLANTIQUE POUR...

TOP 5

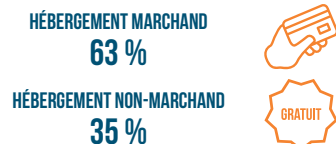


COMMENT SUIS-JE VENU-E ?

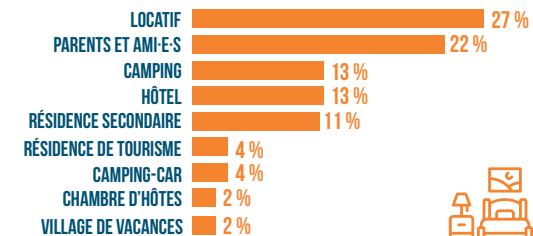
TOP 5



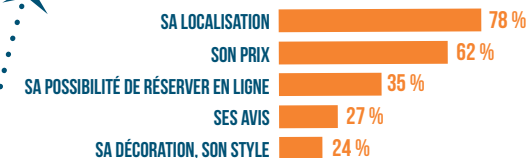
QUEL EST MON HÉBERGEMENT ?



OÙ EST-CE QUE JE DORS ?



JE L'AI CHOISI POUR...



DURÉE DE SÉJOUR

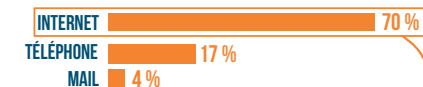


PÉRIODE DE SÉJOUR



MA RÉSERVATION

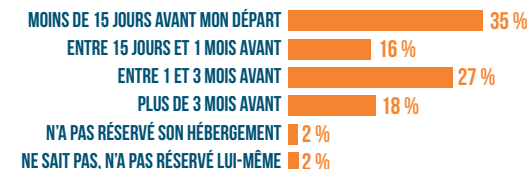
COMMENT ?



SUR QUEL SITE ? TOP 3

- AIRBNB 27 %
- BOOKING 26 %
- SITE DE L'HÉBERGEUR 23 %

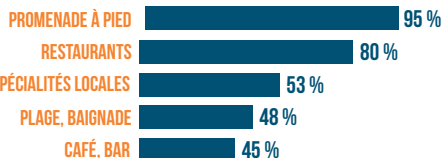
COMBIEN DE TEMPS À L'AVANCE ?



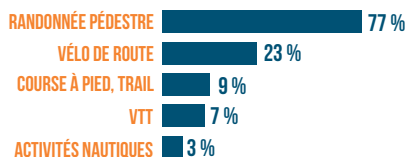


QU'AI-JE FAIT DURANT MON SÉJOUR ?

100% PRATIQUENT DES LOISIRS (TOP 5)



66% FONT DU SPORT (TOP 5)



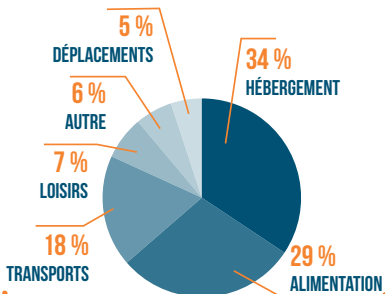
100% VISITENT DES SITES ET ESPACES NATURELS, MAIS AUSSI (TOP 5)



COMBIEN AI-JE DÉPENSÉ ?



MES POSTES DE DÉPENSES



AI-JE PROTÉGÉ MON ENVIRONNEMENT ?



94% DES TOURISTES DÉCLARENT AGIR POUR DIMINUER L'IMPACT DE LEUR SÉJOUR SUR L'ENVIRONNEMENT



87% RESPECTUEUX SUR LES SITES



77% TRI SÉLECTIF



74% RAMASSAGE DE SES DÉCHETS EN DÉPLACEMENTS



60% CONSOMMATION RESPONSABLE/LOCALE



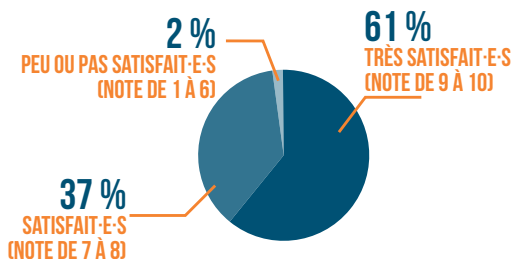
56% MODE DE TRANSPORT DOUX

AI-JE AIMÉ MON SÉJOUR ?



8,8/10

NOTE DE SATISFACTION GLOBALE



CE QUI PLAÎT LE PLUS (TOP 5)

1. PATRIMOINE HISTORIQUE (MONUMENTS, MUSÉES...)
2. CHEMINS DE RANDONNÉE, VOIES RÉSERVÉES AUX VÉLOS...
3. ACCUEIL DES LOCAUX
4. GASTRONOMIE ET PRODUITS LOCAUX
5. FACILITÉ À SE DÉPLACER UNE FOIS SUR PLACE

CE QUI PLAÎT LE MOINS (TOP 5)

1. ACTIVITÉS NAUTIQUES
2. NOMBRE DE VISITEURS
3. ARTISANAT LOCAL
4. SHOPPING, MAGASINS
5. ANIMATION, AMBIANCE



JE RECOMMANDE LA LOIRE-ATLANTIQUE

72 %

DES TOURISTES QUI VISITENT DES SITES ET DES ESPACES NATURELS SONT CERTAINS OU QUASI-CERTAINS DE RECOMMANDER LEUR LIEU DE SÉJOUR À LEUR ENTOURAGE

À RETENIR

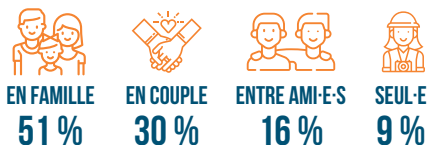
- Près de la moitié des touristes de Loire-Atlantique se rendant sur des sites et espaces naturels sont des couples suivis par des familles, principalement des cadres et des retraités.
- Ils ont spécialement choisi la Loire-Atlantique pour la nature, les paysages, le littoral et les plages du territoire, souhaitant découvrir de nouveaux endroits ainsi que le patrimoine historique du département.
- Ils sont nombreux à pratiquer la promenade ou la randonnée et à visiter les villes et villages de Loire-Atlantique.
- Cette clientèle est particulièrement soucieuse de l'environnement et de l'impact de son séjour sur le territoire.
- Avec une note de 8,8/10 à leur séjour, ces touristes se démarquent par une très forte satisfaction, plus de 70% d'entre eux sont d'ailleurs certains ou quasi-certains de recommander leur lieu de séjour à leur entourage.
- Littoral, marais, Loire, canal, lac de grand-lieu, vignoble, forêts... la diversité de paysages en Loire-Atlantique est un des piliers structurants de l'offre touristique départementale, fortement plébiscitée et appréciée des touristes en quête de tourisme de nature.



Mettons-nous dans la peau d'un.e touriste pratiquant des activités nautiques en Loire-Atlantique pour mieux comprendre son parcours

QUI SUIS-JE ?

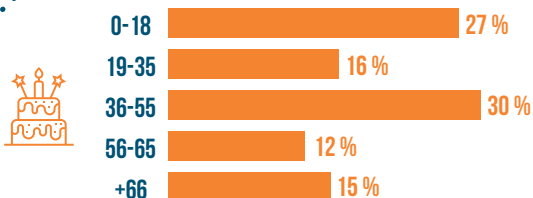
MON GROUPE



3,9 PERSONNES EN MOYENNE

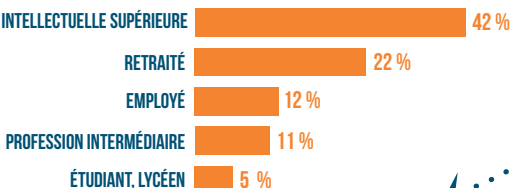
48% DES SÉJOURS SONT RÉALISÉS AVEC DES ENFANTS

MON ÂGE



MA CATÉGORIE

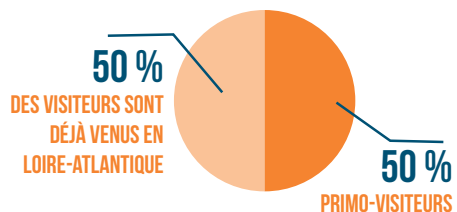
SOCIO-PROFESSIONNELLE (TOP 5)



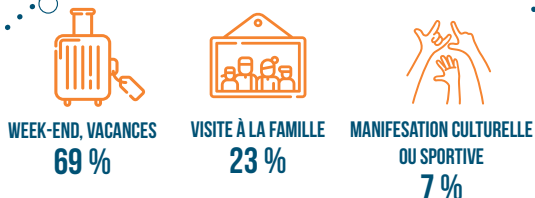
SUIS-JE DÉJÀ VENU-E ?

MON ORIGINE (EN % DE NUITÉES)

FRANÇAIS 79 %
ÉTRANGERS 21 %



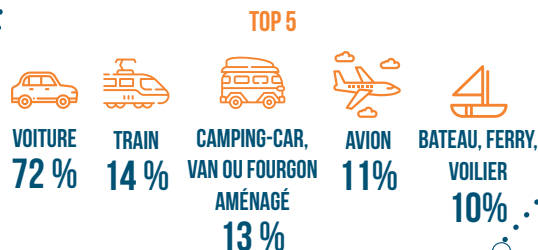
MOTIF DE MON SÉJOUR



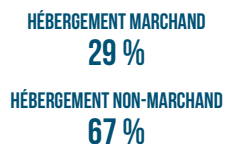
J'AI CHOISI LA LOIRE-ATLANTIQUE POUR...



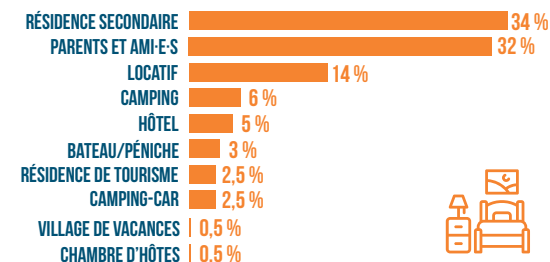
COMMENT SUIS-JE VENU-E ?



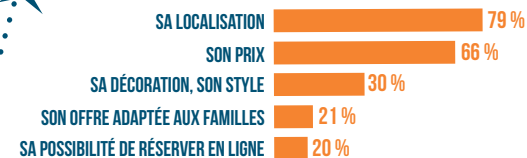
QUEL EST MON HÉBERGEMENT ?



OÙ EST-CE QUE JE DORS ?



JE L'AI CHOISI POUR...



DURÉE DE SÉJOUR

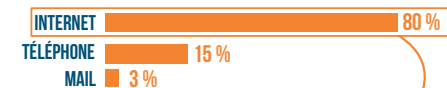


PÉRIODE DE SÉJOUR



MA RÉSERVATION

COMMENT ?



SUR QUEL SITE ? TOP 3

- AIRBNB 42 %
- SITE DE L'HÉBERGEUR 38 %
- BOOKING 9 %

COMBIEN DE TEMPS À L'AVANCE ?



LES TOURISTES PRATIQUANT DES ACTIVITÉS NAUTIQUES 2/2

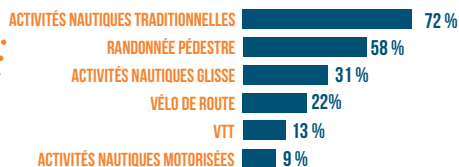


QU'AI-JE FAIT DURANT MON SÉJOUR ?

100% PRATIQUENT DES LOISIRS (TOP 5)



100% FONT DU SPORT (TOP 6)



J'AI PRATIQUÉ DES ACTIVITÉS NAUTIQUES



JE N'AI PAS PRATIQUÉ D'ACTIVITÉS NAUTIQUES (TOP 5)



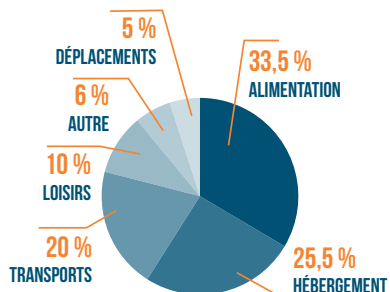
96% FONT DES VISITES (TOP 5)



COMBIEN AI-JE DÉPENSÉ ?



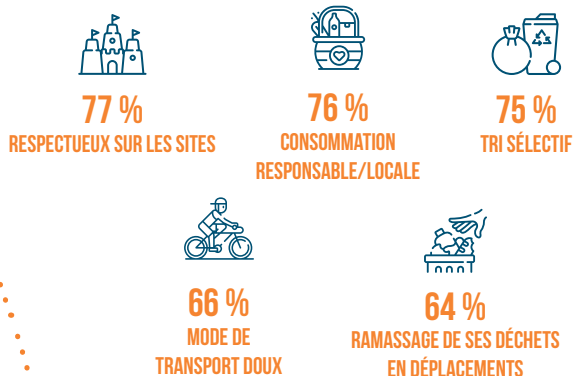
MES POSTES DE DÉPENSES



AI-JE PROTÉGÉ MON ENVIRONNEMENT ?



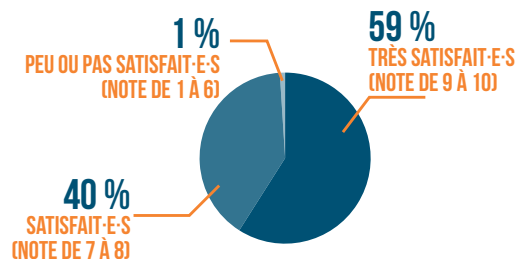
95%
DES TOURISTES DÉCLARENT AGIR POUR DIMINUER L'IMPACT DE LEUR SÉJOUR SUR L'ENVIRONNEMENT



AI-JE AIMÉ MON SÉJOUR ?



8,9/10
NOTE DE SATISFACTION GLOBALE



CE QUI PLAÎT LE PLUS (TOP 5)

1. ACTIVITÉS NAUTIQUES
2. GASTRONOMIE ET PRODUITS LOCAUX
3. ACCUEIL DES LOCAUX
4. CHEMINS DE RANDONNÉE, VOIES RÉSERVÉES AUX VÉLOS...
5. PATRIMOINE HISTORIQUE (MONUMENTS, MUSÉES...)

CE QUI PLAÎT LE MOINS (TOP 5)

1. PROPRETÉ DES LIEUX PUBLICS
2. SIGNALISATION
3. SHOPPING, MAGASINS
4. NOMBRE DE VISITEURS
5. ARTISANAT LOCAL

JE RECOMMANDE LA LOIRE-ATLANTIQUE

64 %

DES TOURISTES QUI PRATIQUENT DES ACTIVITÉS NAUTIQUES SONT CERTAINS OU QUASI-CERTAINS DE RECOMMANDER LEUR LIEU DE SÉJOUR À LEUR ENTOURAGE

À RETENIR

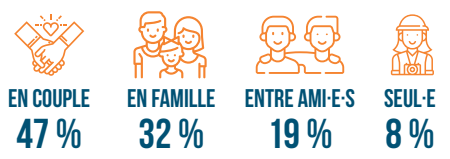
- Les touristes qui pratiquent des activités nautiques en Loire-Atlantique sont essentiellement des familles mais on note une part de personnes seules plus importante sur ce segment de clientèle.
- Ils ont choisi la Loire-Atlantique pour la nature, les paysages et bien entendu les plages du territoire, mais aussi pour leurs attaches à la région. Les activités nautiques sont d'ailleurs leur 4ème motif de séjour sur le territoire. Ils sont également nombreux à venir sur le département lors d'événements sportifs notamment.
- Ces touristes logent principalement en hébergement non-marchand (familles, amis ou résidence secondaire) et profitent davantage du territoire sur les ailes de saison.
- Plus de la moitié d'entre eux pratique leurs activités nautiques de manière libre avec leur propre matériel. Ils sont 1/3 à pratiquer en structure nautique et 20% à uniquement louer leur matériel.
- En revanche pour ceux qui n'en pratiquent pas, plusieurs freins à la pratique nautique sont identifiés comme la météo ou le manque de temps mais ils sont également nombreux à déclarer ne pas en avoir eu envie ou ne pas y avoir pensé. L'activité nautique peut en effet générer certaines appréhensions (condition physique, maîtrise de la nage...). Rendre visible et accessible à tous cette pratique fera de ce territoire d'eau, une destination de jeu pour les touristes du département.
- Avec une note de 8,9/10 attribuée à leur séjour, les touristes ayant pratiqué une activité nautique sont d'ailleurs très satisfaits de leur séjour en Loire-Atlantique.

LES TOURISTES ALLANT EN CAVES/BRASSERIES/CIDRERIES

Mettons-nous dans la peau d'un.e touriste allant en cave/brasseries/cidreries en Loire-Atlantique pour mieux comprendre son parcours

QUI SUIS-JE ?

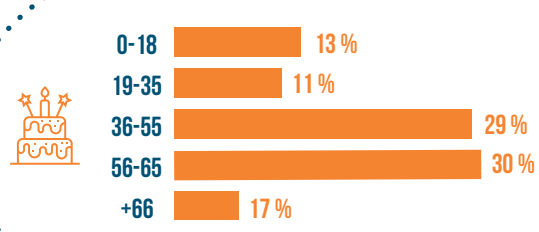
MON GROUPE



3,1 PERSONNES EN MOYENNE

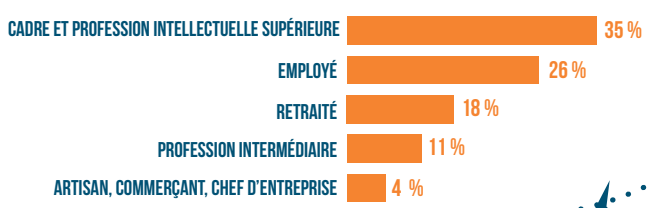
22% DES SÉJOURS SONT RÉALISÉS AVEC DES ENFANTS

MON ÂGE



MA CATÉGORIE

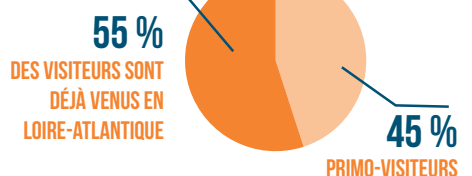
SOCIO-PROFESSIONNELLE (TOP 5)



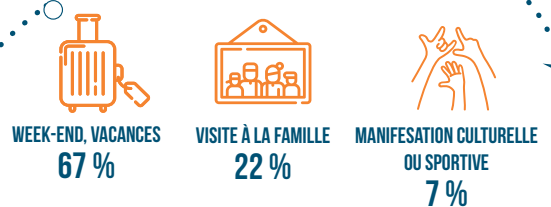
SUIS-JE DÉJÀ VENU-E ?

MON ORIGINE (EN % DE NUITÉES)

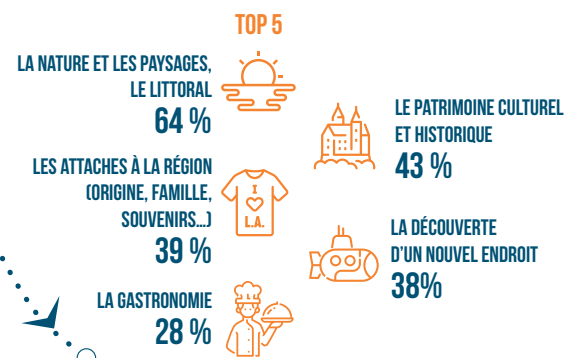
FRANÇAIS 77,5 %
ÉTRANGERS 22,5 %



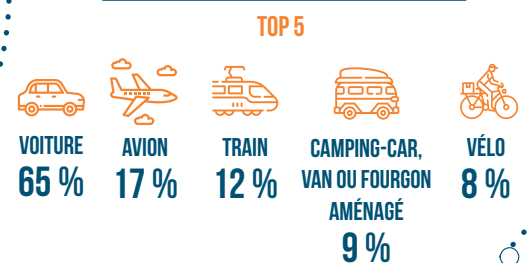
MOTIF DE MON SÉJOUR



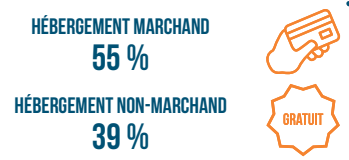
J'AI CHOISI LA LOIRE-ATLANTIQUE POUR...



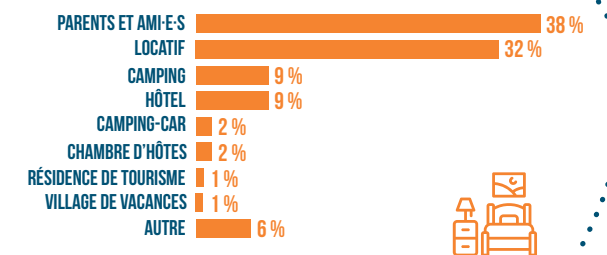
COMMENT SUIS-JE VENU-E ?



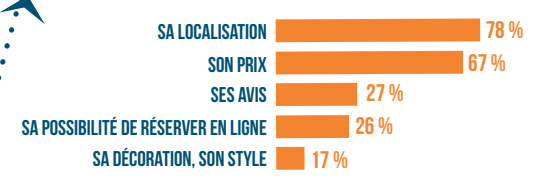
QUEL EST MON HÉBERGEMENT ?



OÙ EST-CE QUE JE DORS ?



JE L'AI CHOISI POUR...



DURÉE DE SÉJOUR

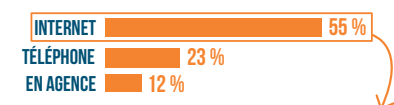


PÉRIODE DE SÉJOUR



MA RÉSERVATION

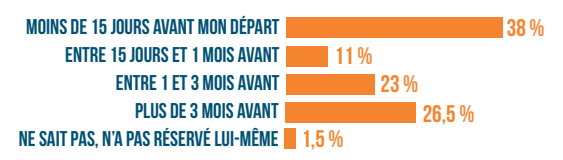
COMMENT ?



SUR QUEL SITE ? TOP 3

1. BOOKING 30 %
2. AIRBNB 26 %
3. SITE DE L'HÉBERGEUR 15 %

COMBIEN DE TEMPS À L'AVANCE ?



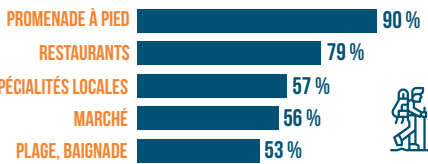
LES TOURISTES ALLANT EN CAVES/BRASSERIES/CIDRERIES

2/2

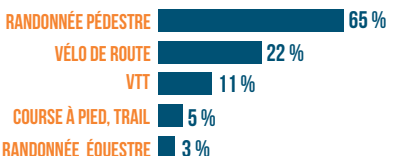


QU'AI-JE FAIT DURANT MON SÉJOUR ?

98 % PRATIQUENT DES LOISIRS (TOP 5)



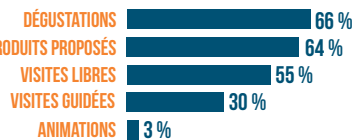
71% FONT DU SPORT (TOP 5)



100% FONT DES VISITES DE CAVES / BRASSERIES / CIDRERIES, MAIS AUSSI :



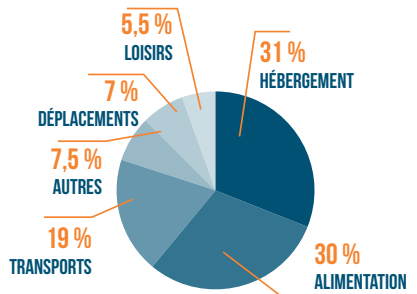
CE QUE J'AI FAIT DURANT MA VISITE (TOP 5)



COMBIEN AI-JE DÉPENSÉ ?

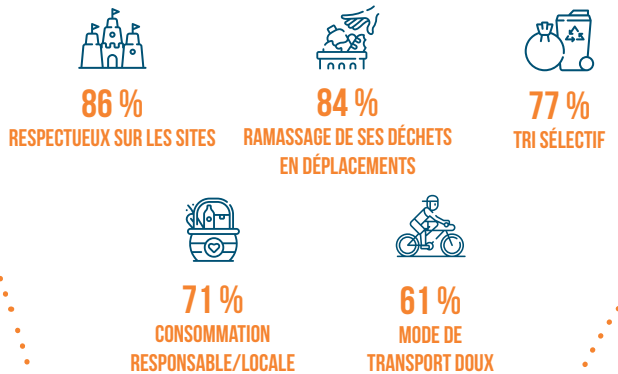


MES POSTES DE DÉPENSES

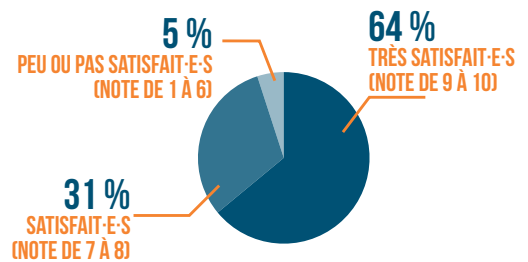


AI-JE PROTÉGÉ MON ENVIRONNEMENT ?

93% DES TOURISTES DÉCLARENT AGIR POUR DIMINUER L'IMPACT DE LEUR SÉJOUR SUR L'ENVIRONNEMENT



AI-JE AIMÉ MON SÉJOUR ?



CE QUI PLAÎT LE PLUS (TOP 5)

- CHEMINS DE RANDONNÉE, VOIES RÉSERVÉES AUX VÉLOS...
- ACCUEIL DES LOCAUX
- PATRIMOINE HISTORIQUE (MONUMENTS, MUSÉES...)
- GASTRONOMIE ET PRODUITS LOCAUX
- FACILITÉ À SE DÉPLACER UNE FOIS SUR PLACE

CE QUI PLAÎT LE MOINS (TOP 5)

- NOMBRE DE VISITEURS
- ACTIVITÉS NAUTIQUES
- RESTAURANTS
- SHOPPING, MAGASINS
- PROPRETÉ DES LIEUX PUBLICS

JE RECOMMANDE LA LOIRE-ATLANTIQUE

73 %

DES TOURISTES QUI VISITENT DES CAVES OU BRASSERIES SONT CERTAINS OU QUASI-CERTAINS DE RECOMMANDER LEUR LIEU DE SÉJOUR À LEUR ENTOURAGE

À RETENIR

- La clientèle cenotouristique de Loire-Atlantique est principalement composée de couples, cadres, à la moyenne d'âge et au budget plus élevés que la moyenne.
- Parmi leurs principaux critères choix de destination, ces touristes sont venus en Loire-Atlantique notamment pour sa gastronomie.
- Lors de leurs visites de caves ou brasseries, les touristes se déplacent essentiellement pour des dégustations et achats de produits. La moitié d'entre eux pratiquent des visites libres et 1/3 ont opté pour une visite guidée.
- La part de touristes étrangers étant plus importante sur ce segment de clientèle, leurs séjours sont réservés plus en amont, avec un poids de l'aérien plus marqué et davantage de séjours réservés par agence de voyage.
- Ils apprécient particulièrement la gastronomie et les produits locaux du territoire mais également les chemins de randonnée et voies cyclables, l'accueil des locaux, le patrimoine historique ou encore la facilité à se déplacer une fois sur place. 73% d'entre eux sont mêmes certains ou quasi certains de recommander leur lieu de séjour à leur entourage.

L'étude Région Enquête Fréquentation Loisirs Et Tourisme (REFLET) a été réalisée par Tourisme Bretagne, en partenariat avec Loire-Atlantique développement, entre février et décembre 2022. L'objectif de cette étude est de disposer d'une photographie du profil des touristes sur notre territoire après des années de profondes mutations dans ce secteur.

Avec 6 000 questionnaires analysés en Loire-Atlantique, cette étude permet une meilleure compréhension des comportements des touristes en Loire-Atlantique. Qui sont-ils ? Pourquoi viennent-ils ? Que font-ils ? Combien dépensent-ils ?... Autant de questions auxquelles cette étude apporte de nombreux éclairages, essentiels pour les cadrages stratégiques des professionnels - privés et publics - du secteur. Ce nouveau socle de données est un outil d'aide à la décision précieux pour construire des études de marché, mettre en place des stratégies de communication, de promotion, ou de développement touristique et approfondir notre connaissance du marché, dans une démarche de progression continue et de qualité.

Loire-Atlantique développement

MÉTHODOLOGIE

Un double dispositif mis en place en Loire-Atlantique durant 14 vagues d'enquêtes en 2022 :

- 15 points d'enquête prioritaires (sites de visite, gare, aéroport, marchés...) : les enquêteurs du cabinet Symetris ont réalisé du bâtonnage sur site, afin de collecter les adresses mails des visiteurs
- 50 points d'enquête complémentaires (offices de tourisme, autres sites de visites, bases nautiques...) : distribution de coupons dans le cadre d'un jeu concours.

Champ de l'analyse : ensemble des touristes ayant passé a minima une nuit au sein du département de Loire-Atlantique en 2022.

Le nettoyage et le traitement statistique des données ont été réalisés par Tourisme Bretagne. Ce document est réalisé par le service Observation et Données Touristiques de Loire-Atlantique développement.

UNE ENQUÊTE RÉALISÉE EN PARTENARIAT AVEC :
TOURISME BRETAGNE - CÔTES D'ARMOR DESTINATION - FINISTÈRE 360 - ILLE ET VILAINE TOURISME - MORBIHAN
TOURISME - LOIRE-ATLANTIQUE DÉVELOPPEMENT - AURAY QUIBERON TERRE ATLANTIQUE - GOLFE DU MORBIHAN
VANNES AGGLO - VITRÉ COMMUNAUTÉ - BREST TERRES OCÉANES - COMMUNAUTÉ DE COMMUNES DE LESNEVEN
CÔTE DES LÉGENDES L'OFFICE DE TOURISME DE GRANVILLE TERRE ET MER - PROGRAMME EXPERIENCE - INTERREG

LOIRE-ATLANTIQUE DÉVELOPPEMENT
2 BOULEVARD DE L'ESTUAIRE - CS 96201
44262 NANTES CEDEX 2

Contact observation : e.lozevis@lad44.fr
Contact presse : presse@lad44.fr

 Loire-Atlantique
développement