

PROFIL DES TOURISTES EN LOIRE-ATLANTIQUE SELON LEUR RYTHME OU PÉRIODE DE SÉJOUR



PROFIL DES TOURISTES EN LOIRE-ATLANTIQUE SELON LEUR RYTHME OU PÉRIODE DE SÉJOUR

Le regard de Loire-Atlantique développement :

Toutes les pratiques analysées ici présentent des opportunités et des défis spécifiques qui impactent le territoire et les prestataires. Du court séjour dans un hôtel en ville à la semaine hors saison dans sa maison de famille, c'est dans la mixité des façons d'interagir avec le territoire et ceux qui l'animent que se dessine le chemin d'un tourisme plus équilibré et plus responsable en Loire-Atlantique.

Saisonnalité et flux touristiques :

Les amateurs de court séjour et ceux préférant voyager en dehors des périodes de forte affluence contribuent à désaisonnaliser le tourisme. Les premiers favorisent des séjours brefs mais plus fréquents, souvent depuis une région proche de la Loire-Atlantique. Les seconds sont susceptibles de remplir les restaurants ou de fréquenter les sites de visite du département en dehors des pics saisonniers. Pour la Loire-Atlantique, cela permet une meilleure gestion des ressources et des infrastructures, ainsi qu'une stabilisation des emplois dans le secteur touristique sur l'année. Pour les prestataires, cela signifie une source de revenus plus constante et potentiellement une clientèle plus diversifiée, impliquant une amplitude d'accès au public plus étalée sur l'année.

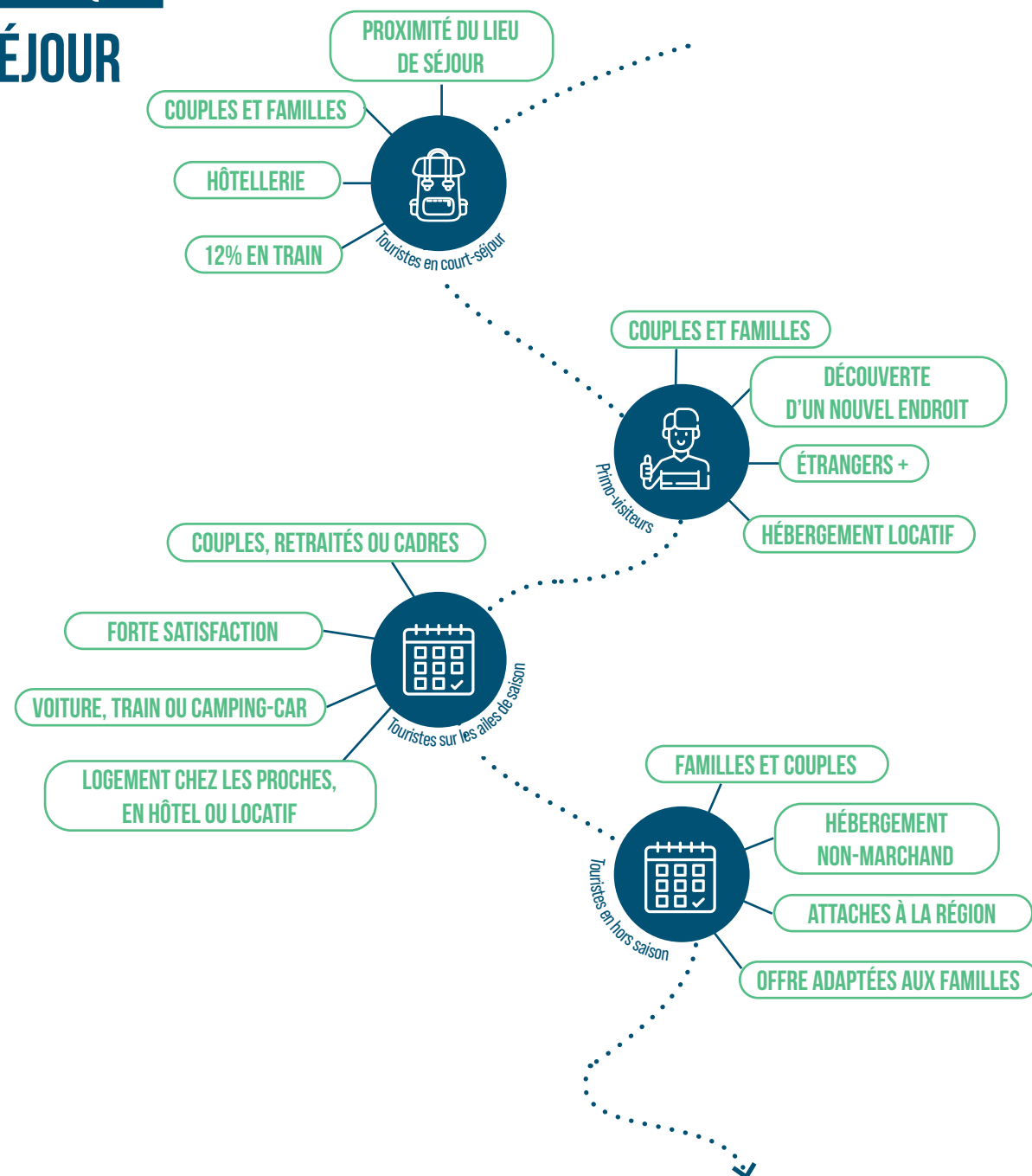
Économie locale :

Les primo-visiteurs, souvent en quête de découverte, sont plus enclins à opter pour des hébergements locatifs. On peut y voir ici un facteur stimulant pour l'économie locale puisqu'il favorise les retombées financières directes et indirectes. Ces touristes sont susceptibles de dépenser plus dans leurs activités, la restauration ou les commerces locaux. Les visiteurs étrangers, qui ont un panier moyen de dépenses plus élevé que la moyenne des touristes français sont d'ailleurs nombreux à découvrir notre département pour la première fois.

Mobilité et empreinte environnementale :

La mobilité des touristes, qu'ils voyagent en train ou utilisent des véhicules personnels, a des implications sur l'aménagement du territoire, le cadre de vie des habitants ou les politiques environnementales portées par les collectivités locales. Les touristes favorisant le train encouragent indirectement le développement d'une infrastructure de transport en commun efficace, réduisant ainsi l'empreinte carbone globale et améliorant l'accessibilité du territoire. Aujourd'hui, ce sont les visiteurs venant en court séjour qui ont le plus recours aux mobilités décarbonées, du fait de destinations souvent mieux équipées. Cependant, la mobilité du quotidien, qui offre de plus en plus de solutions orientées vers l'usage des modes doux, offre de nouvelles opportunités aux touristes par le déploiement de pistes cyclables par exemple.

*Travelsat Index 2021 - TCI Research - Loire-Atlantique développement



LES TOURISTES EN COURT SÉJOUR 1/2



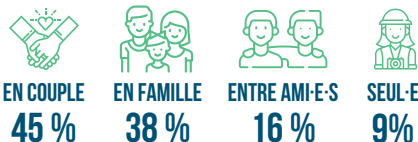
59% DES SÉJOURS / 22% DES NUITÉES EN LOIRE-ATLANTIQUE



Mettons-nous dans la peau d'un.e touriste en court séjour en Loire-Atlantique pour mieux comprendre son parcours

QUI SUIS-JE ?

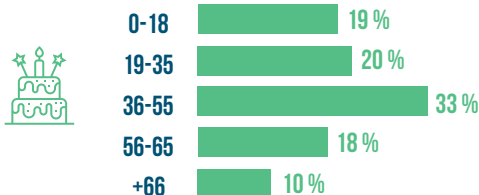
MON GROUPE



2,8 PERSONNES EN MOYENNE

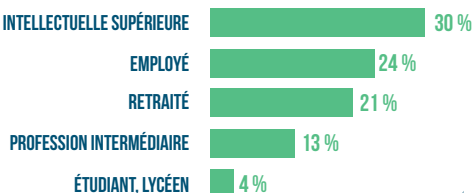
29% DES SÉJOURS SONT RÉALISÉS AVEC DES ENFANTS

MON ÂGE



MA CATÉGORIE

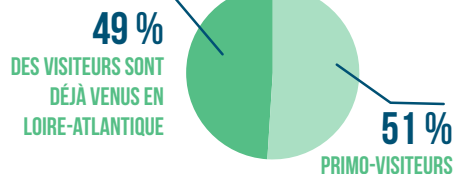
SOCIO-PROFESSIONNELLE (TOP 5)



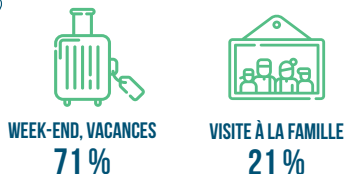
SUIS-JE DÉJÀ VENU-E ?

MON ORIGINE (EN % DE NUITÉES)

FRANÇAIS 86%
ÉTRANGERS 14%



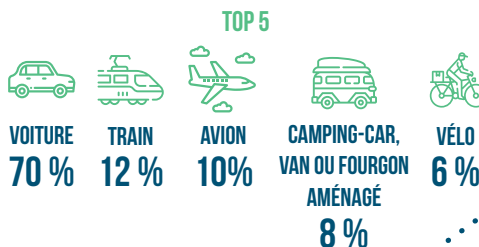
MOTIF DE MON SÉJOUR



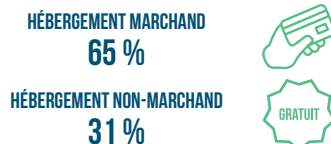
J'AI CHOISI LA LOIRE-ATLANTIQUE POUR...



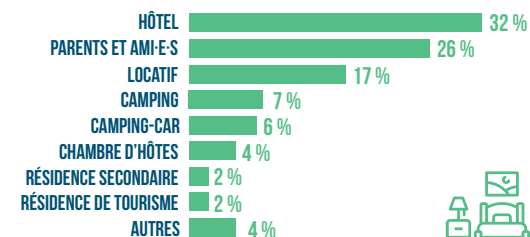
COMMENT SUIS-JE VENU-E ?



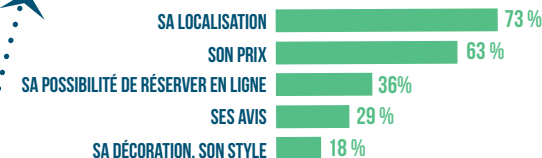
QUEL EST MON HÉBERGEMENT ?



OÙ EST-CE QUE JE DORS ?



JE L'AI CHOISI POUR...



DURÉE DE SÉJOUR

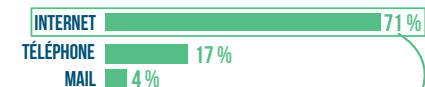


PÉRIODE DE SÉJOUR



MA RÉSERVATION

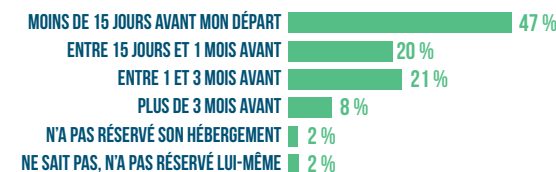
COMMENT ?



SUR QUEL SITE ? TOP 3

- BOOKING 37%
- AIRBNB 26%
- SITE DE L'HÉBERGEUR 21%

COMBIEN DE TEMPS À L'AVANCE ?



LES TOURISTES EN COURT SÉJOUR 2/2

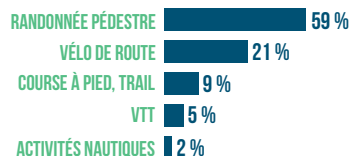


QU'AI-JE FAIT DURANT MON SÉJOUR ?

99% PRATIQUENT DES LOISIRS (TOP 5)



47% FONT DU SPORT (TOP 5)



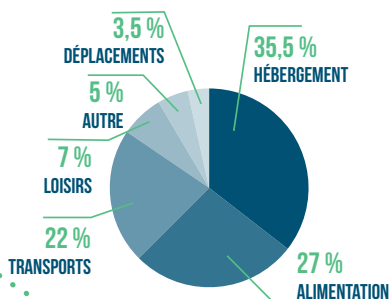
92% FONT DES VISITES (TOP 5)



COMBIEN AI-JE DÉPENSÉ ?



MES POSTES DE DÉPENSES



AI-JE PROTÉGÉ MON ENVIRONNEMENT ?



85 %
DES TOURISTES DÉCLARENT AGIR POUR DIMINUER L'IMPACT DE LEUR SÉJOUR SUR L'ENVIRONNEMENT



81 %

RESPECTUEUX SUR LES SITES



70 %

RAMASSAGE DE SES DÉCHETS EN DÉPLACEMENTS



65 %

TRI SÉLECTIF



59 %

MODE DE TRANSPORT DOUX



48 %

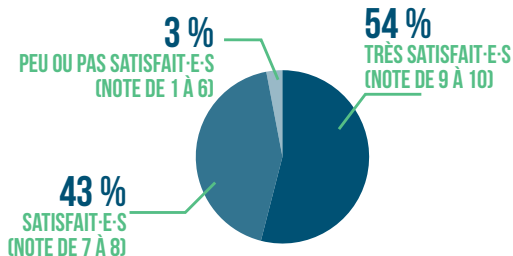
CONSOMMATION RESPONSABLE/LOCALE

AI-JE AIMÉ MON SÉJOUR ?



8,6/10

NOTE DE SATISFACTION GLOBALE



CE QUI PLAÎT LE PLUS (TOP 5)

1. PATRIMOINE HISTORIQUE (MONUMENTS, MUSÉES...)
2. ACCUEIL DES LOCAUX
3. CHEMINS DE RANDONNÉE, VOIES RÉSERVÉES AUX VÉLOS
4. FACILITÉ À SE DÉPLACER UNE FOIS SUR PLACE
5. GASTRONOMIE ET PRODUITS LOCAUX

CE QUI PLAÎT LE MOINS (TOP 5)

1. ACTIVITÉS NAUTIQUES
2. NOMBRE DE VISITEURS
3. ARTISANAT LOCAL
4. SHOPPING, MAGASINS
5. ANIMATION, AMBIANCE

JE RECOMMANDE LA LOIRE-ATLANTIQUE

66 %

DES TOURISTES EN COURT SÉJOUR SONT CERTAINS OU QUASI CERTAINS DE RECOMMANDER LEUR LIEU DE SÉJOUR À LEUR ENTOURAGE

À RETENIR

- Les touristes en court séjour sur la Loire-Atlantique sont principalement des couples et des familles, cadres employés ou retraités.
- Ils ont choisi la Loire-Atlantique pour découvrir son patrimoine naturel et historique, pour leurs attaches à la région mais également pour la proximité du lieu de séjour propice au court-séjour.
- 70% d'entre eux viennent sur le territoire en voiture et 12% vont choisir le train.
- 65% de ces touristes séjournent en hébergement marchand, ils privilégient notamment l'hôtellerie traditionnelle et les hébergements locatifs mais 1/4 d'entre eux séjournent tout de même chez des proches.
- Plus de la moitié d'entre eux sont très satisfaits de leur séjour (note supérieure ou égale à 9/10). Ils apprécient particulièrement le patrimoine historique de Loire-Atlantique, l'accueil des locaux, les voies cyclables ou de randonnée ainsi que la gastronomie et sont attentifs à la facilité pour se déplacer une fois sur place.

LES TOURISTES PRIMO-VISITEURS 1/2

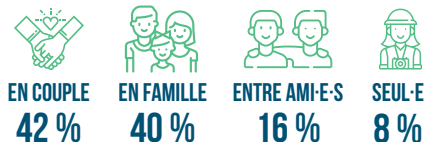


47 % DES SÉJOURS / 37 % DES NUITÉES EN LOIRE-ATLANTIQUE

Mettons-nous dans la peau d'un.e touriste séjournant en tant que primo-visiteur en Loire-Atlantique pour mieux comprendre son parcours

QUI SUIS-JE ?

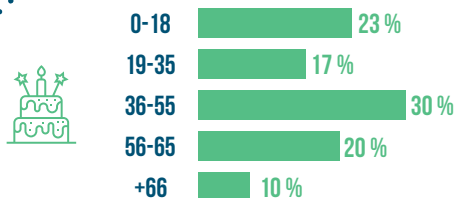
MON GROUPE



3 PERSONNES EN MOYENNE

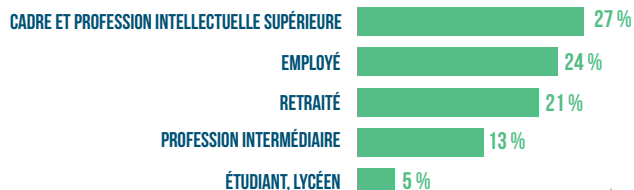
32% DES SÉJOURS SONT RÉALISÉS AVEC DES ENFANTS

MON ÂGE



MA CATÉGORIE

SOCIO-PROFESSIONNELLE (TOP 5)



MON ORIGINE

(EN % DE NUITÉES)

FRANÇAIS 79 %
ÉTRANGERS 21 %

MOTIF DE MON SÉJOUR



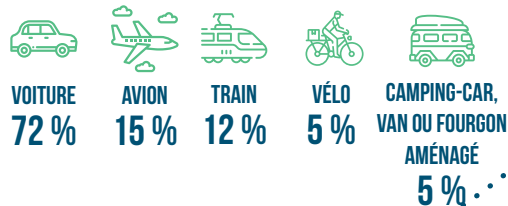
J'AI CHOISI LA LOIRE-ATLANTIQUE POUR...

TOP 5

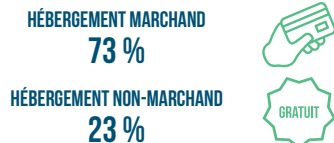


COMMENT SUIS-JE VENU-E ?

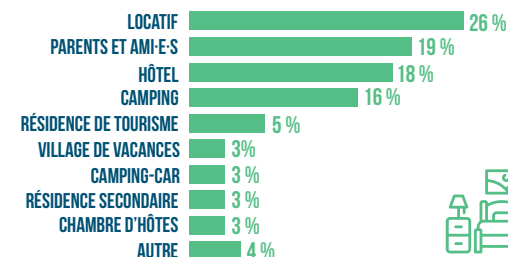
TOP 5



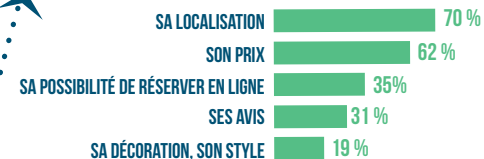
QUEL EST MON HÉBERGEMENT ?



OÙ EST-CE QUE JE DORS ?



JE L'AI CHOISI POUR...



DURÉE DE SÉJOUR

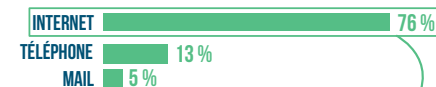


PÉRIODE DE SÉJOUR

BORD DE SAISON 40 %
HORS SAISON 32 %
CŒUR DE SAISON 28 %

MA RÉSERVATION

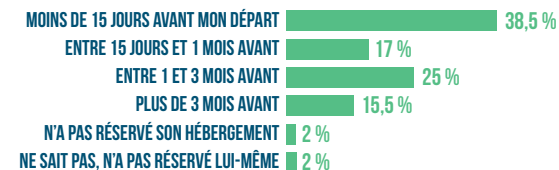
COMMENT ?



SUR QUEL SITE ? TOP 3

1. BOOKING 35 %
2. AIRBNB 25 %
3. SITE DE L'HÉBERGEUR 21 %

COMBIEN DE TEMPS À L'AVANCE ?

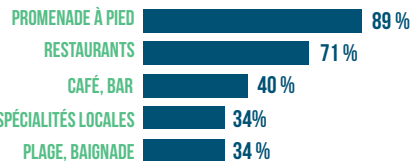


LES TOURISTES PRIMO-VISITEURS 2/2

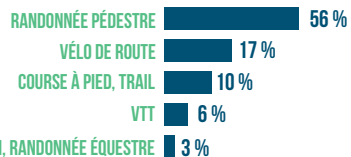


QU'AI-JE FAIT DURANT MON SÉJOUR ?

99% PRATIQUENT DES LOISIRS (TOP 5)



48% FONT DU SPORT (TOP 5)



92% FONT DES VISITES (TOP 5)



COMBIEN AI-JE DÉPENSÉ ?



71,5 €

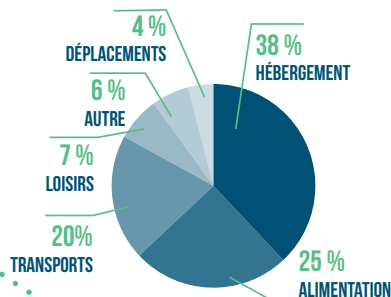
PAR JOUR / PERSONNE



852 €

PAR SÉJOUR / GROUPE

MES POSTES DE DÉPENSES



AI-JE PROTÉGÉ MON ENVIRONNEMENT ?



84%

DES TOURISTES DÉCLARENT AGIR POUR DIMINUER L'IMPACT DE LEUR SÉJOUR SUR L'ENVIRONNEMENT



76 %

RESPECTUEUX SUR LES SITES



63 %

RAMASSAGE DE SES DÉCHETS EN DÉPLACEMENTS



63 %

TRI SÉLECTIF



56 %

MODE DE TRANSPORT DOUX



44 %

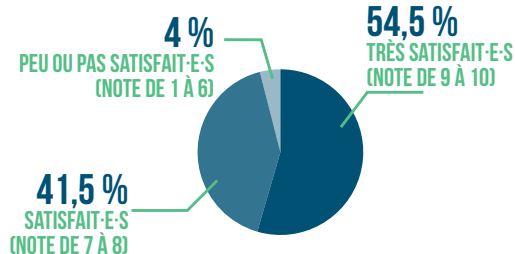
CONSOMMATION RESPONSABLE/LOCALE

AI-JE AIMÉ MON SÉJOUR ?



8,6/10

NOTE DE SATISFACTION GLOBALE



CE QUI PLAÎT LE PLUS (TOP 5)

1. PATRIMOINE HISTORIQUE (MONUMENTS, MUSÉES...)
2. ACCUEIL DES LOCAUX
3. FACILITÉ À SE DÉPLACER UNE FOIS SUR PLACE
4. CHEMINS DE RANDONNÉE, VOIES RÉSERVÉES AUX VÉLOS...
5. GASTRONOMIE ET PRODUITS LOCAUX

CE QUI PLAÎT LE MOINS (TOP 5)

1. ACTIVITÉS NAUTIQUES
2. NOMBRE DE VISITEURS
3. ARTISANAT LOCAL
4. SHOPPING, MAGASINS
5. ANIMATION, AMBIANCE

JE RECOMMANDE LA LOIRE-ATLANTIQUE

60 %

DES PRIMO-VISITEURS SONT CERTAINS OU QUASI CERTAINS DE RECOMMANDER LEUR LIEU DE SÉJOUR À LEUR ENTOURAGE

À RETENIR

- Les primo-visiteurs de Loire-Atlantique sont principalement des couples et des familles, cadres employés ou retraités.
- Ils ont en premier lieu choisi la Loire-Atlantique pour découvrir un nouvel endroit mais également pour le patrimoine naturel et historique du territoire.
- La part de touristes étrangers est naturellement plus importante pour ce segment de clientèle, d'où le poids de l'avion comme 2^e mode de transport pour venir sur le département.
- 73% de ces primo-visiteurs séjournent en hébergement marchand, d'où leur panier moyen journalier supérieur à la moyenne. Ils privilégient notamment le locatif, l'hôtellerie traditionnelle ou l'hôtellerie de plein air et réservent en priorité sur Booking ou Airbnb.
- Plus de la moitié d'entre eux sont très satisfaits de leur séjour (note supérieure ou égale à 9/10). Ils apprécient particulièrement le patrimoine historique de Loire-Atlantique, l'accueil des locaux, les voies cyclables ou de randonnée ainsi que la gastronomie et sont attentifs à la facilité de déplacement une fois sur place.

LES TOURISTES SUR LES AILES DE SAISON 1/2



38 % DES SÉJOURS / 34 % DES NUITÉES EN LOIRE-ATLANTIQUE



Mettons-nous dans la peau d'un.e touriste séjournant lors des ailes de saison en Loire-Atlantique pour mieux comprendre son parcours

QUI SUIS-JE ?

MON GROUPE

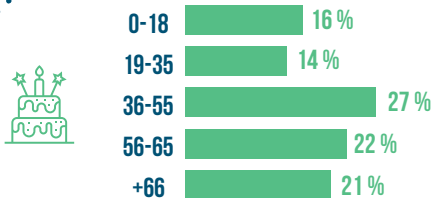


EN COUPLE 47 %
EN FAMILLE 34 %
ENTRE AMI-E-S 18 %
SEUL-E 8 %

3 PERSONNES EN MOYENNE

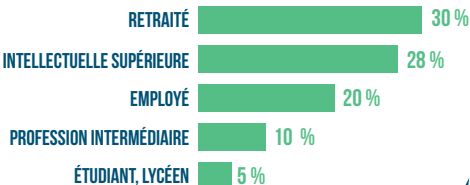
25% DES SÉJOURS SONT RÉALISÉS AVEC DES ENFANTS

MON ÂGE



MA CATÉGORIE

SOCIO-PROFESSIONNELLE (TOP 5)

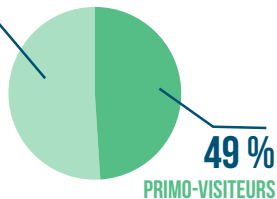


SUIS-JE DÉJÀ VENU-E ?

MON ORIGINE (EN % DE NUITÉES)

FRANÇAIS 81 %
ÉTRANGERS 19 %

51 %
DES VISITEURS SONT DÉJÀ VENUS EN LOIRE-ATLANTIQUE



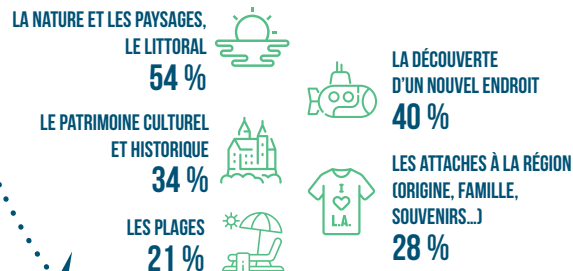
MOTIF DE MON SÉJOUR



WEEK-END, VACANCES 69 %
VISITE À LA FAMILLE 22 %
MANIFESTATION CULTURELLE OU SPORTIVE 5 %

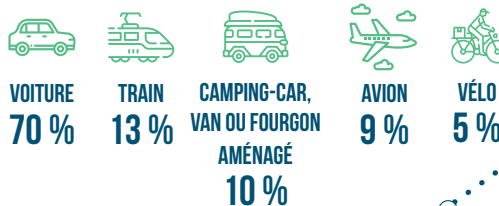
J'AI CHOISI LA LOIRE-ATLANTIQUE POUR...

TOP 5



COMMENT SUIS-JE VENU-E ?

TOP 5

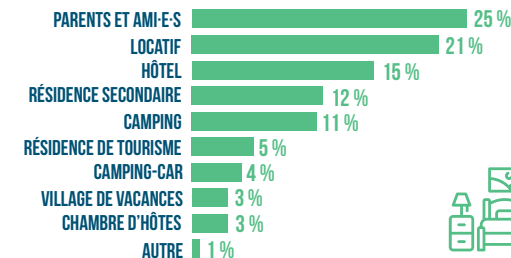


QUEL EST MON HÉBERGEMENT ?

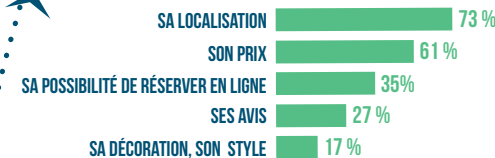
HÉBERGEMENT MARCHAND 59 %
HÉBERGEMENT NON-MARCHAND 39 %



OÙ EST-CE QUE JE DORS ?



JE L'AI CHOISI POUR...

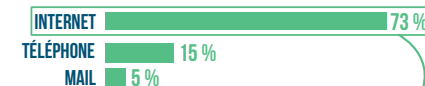


DURÉE DE SÉJOUR

4,3 NUITES

MA RÉSERVATION

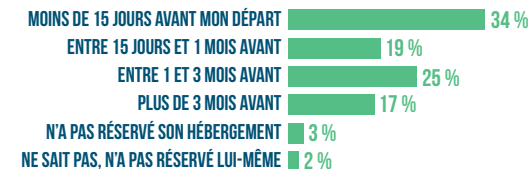
COMMENT ?



SUR QUEL SITE ? TOP 3

1. BOOKING 30 %
2. AIRBNB 25 %
3. SITE DE L'HÉBERGEUR 23 %

COMBIEN DE TEMPS À L'AVANCE ?

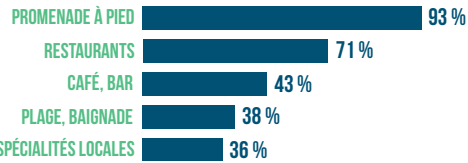


LES TOURISTES SUR LES AILES DE SAISON 2/2

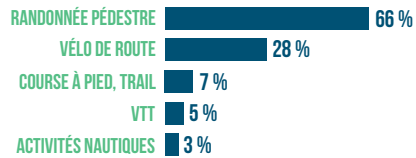


QU'AI-JE FAIT DURANT MON SÉJOUR ?

98% PRATIQUENT DES LOISIRS (TOP 5)



52% FONT DU SPORT (TOP 5)



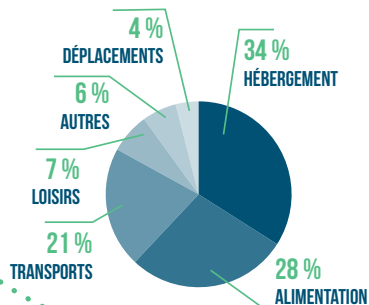
93% FONT DES VISITES (TOP 5)



COMBIEN AI-JE DÉPENSÉ ?



MES POSTES DE DÉPENSES



AI-JE PROTÉGÉ MON ENVIRONNEMENT ?



88% DES TOURISTES DÉCLARENT AGIR POUR DIMINUER L'IMPACT DE LEUR SÉJOUR SUR L'ENVIRONNEMENT



80% RESPECTUEUX SUR LES SITES



70% TRI SÉLECTIF



68% RAMASSAGE DE SES DÉCHETS EN DÉPLACEMENTS



59% MODE DE TRANSPORT DOUX



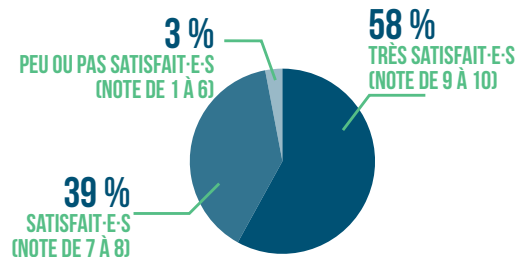
52% CONSOMMATION RESPONSABLE/LOCALE

AI-JE AIMÉ MON SÉJOUR ?



8,7/10

NOTE DE SATISFACTION GLOBALE



CE QUI PLAÎT LE PLUS (TOP 5)

1. ACCUEIL DES LOCAUX
2. PATRIMOINE HISTORIQUE (MONUMENTS, MUSÉES...)
3. FACILITÉ À SE DÉPLACER UNE FOIS SUR PLACE
4. GASTRONOMIE ET PRODUITS LOCAUX
5. CHEMINS DE RANDONNÉE, VOIES RÉSERVÉES AUX VÉLOS

CE QUI PLAÎT LE MOINS (TOP 5)

1. ACTIVITÉS NAUTIQUES
2. NOMBRE DE VISITEURS
3. ARTISANAT LOCAL
4. SHOPPING, MAGASINS
5. SIGNALISATION

JE RECOMMANDE LA LOIRE-ATLANTIQUE

65%

DES TOURISTES SÉJOURNANT SUR LES AILES DE SAISON SONT CERTAINS OU QUASI CERTAINS DE RECOMMANDER LEUR LIEU DE SÉJOUR À LEUR ENTOURAGE

À RETENIR

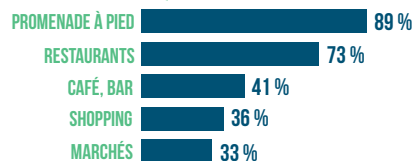
- Les touristes qui séjournent en Loire-Atlantique sur les ailes de saison sont principalement des couples, retraités ou cadres, venant sans enfants.
- Ils ont choisi la Loire-Atlantique pour découvrir son patrimoine naturel et historique, pour leurs attaches à la région mais également pour ses plages.
- 70% d'entre eux viennent sur le territoire en voiture, 13% en train et 10% en camping-car ou van.
- Plus de la moitié de ces touristes séjournent en hébergement marchand, ils privilégient notamment les hébergements locatifs et l'hôtellerie traditionnelle mais 40% d'entre eux vont tout de même séjournent en hébergement non-marchand.
- La note de satisfaction attribuée par ces touristes est plus élevée que les touristes venant sur le reste de l'année, en effet près de 60% d'entre eux sont très satisfaits de leur séjour (note supérieure ou égale à 9/10). Ils apprécient particulièrement l'accueil des locaux durant cette période de l'année et la facilité à se déplacer une fois sur place. Ils aiment également le patrimoine historique de Loire-Atlantique, sa gastronomie et ses voies cyclables ou de randonnée.

LES TOURISTES EN HORS-SAISON 2/2

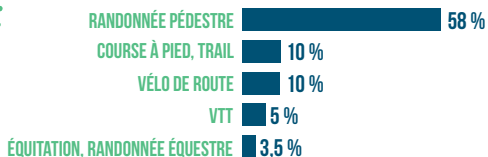


QU'AI-JE FAIT DURANT MON SÉJOUR ?

99% PRATIQUENT DES LOISIRS (TOP 5)



49% FONT DU SPORT (TOP 5)



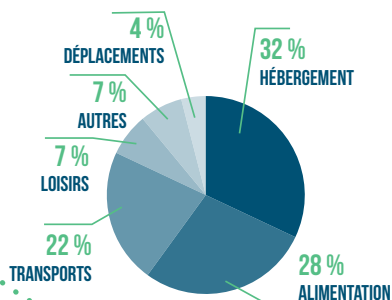
89% FONT DES VISITES (TOP 5)



COMBIEN AI-JE DÉPENSÉ ?



MES POSTES DE DÉPENSES



AI-JE PROTÉGÉ MON ENVIRONNEMENT ?



80%
DES TOURISTES DÉCLARENT AGIR POUR DIMINUER L'IMPACT DE LEUR SÉJOUR SUR L'ENVIRONNEMENT



80%
RESPECTUEUX SUR LES SITES



71%
TRI SÉLECTIF



68%
RAMASSAGE DE SES DÉCHETS EN DÉPLACEMENTS



56%
MODE DE TRANSPORT DOUX

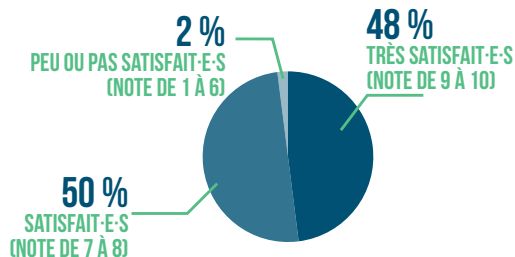


51%
CONSOMMATION RESPONSABLE/LOCALE

AI-JE AIMÉ MON SÉJOUR ?



8,6/10
NOTE DE SATISFACTION GLOBALE



CE QUI PLAÎT LE PLUS (TOP 5)

1. PATRIMOINE HISTORIQUE (MONUMENTS, MUSÉES...)
2. CHEMINS DE RANDONNÉE, VOIES RÉSERVÉES AUX VÉLOS...
3. FACILITÉ À SE DÉPLACER UNE FOIS SUR PLACE
4. ACCUEIL DES LOCAUX
5. RESTAURANTS

CE QUI PLAÎT LE MOINS (TOP 5)

1. ARTISANAT LOCAL
2. ACTIVITÉS NAUTIQUES
3. ANIMATION, AMBIANCE
4. NOMBRE DE VISITEURS
5. SHOPPING, MAGASINS

JE RECOMMANDE LA LOIRE-ATLANTIQUE

64%

DES TOURISTES QUI SÉJOURNENT EN HORS-SAISON SONT CERTAINS OU QUASI CERTAINS RECOMMANDER LE LIEU DE SÉJOUR À LEUR ENTOURAGE

À RETENIR

- Près de la moitié des touristes qui séjournent en Loire-Atlantique en hors-saison sont des familles et 1/3 sont des couples.
- Ils ont choisi la Loire-Atlantique pour découvrir son patrimoine naturel et historique, pour leurs attaches à la région et la proximité du lieu de séjour.
- Plus de la moitié de ces touristes séjournent en hébergement non-marchand, en priorité chez leurs proches, suivis tout de même par le locatif puis par les résidences secondaires. Ils prêtent une importance particulière à ce que leur hébergement soit adapté aux familles et ont tendance à réserver à la dernière minute.
- Ils apprécient particulièrement le patrimoine historique de Loire-Atlantique et ses voies cyclables ou de randonnée. Ils sont également sensibles à la facilité à se déplacer une fois sur place, à l'accueil des locaux ou encore à l'offre de restaurants sur le territoire.

L'étude Région Enquête Fréquentation Loisirs Et Tourisme (REFLET) a été réalisée par Tourisme Bretagne, en partenariat avec Loire-Atlantique développement, entre février et décembre 2022. L'objectif de cette étude est de disposer d'une photographie du profil des touristes sur notre territoire après des années de profondes mutations dans ce secteur.

Avec 6 000 questionnaires analysés en Loire-Atlantique, cette étude permet une meilleure compréhension des comportements des touristes en Loire-Atlantique. Qui sont-ils ? Pourquoi viennent-ils ? Que font-ils ? Combien dépensent-ils ?... Autant de questions auxquelles cette étude apporte de nombreux éclairages, essentiels pour les cadrages stratégiques des professionnels - privés et publics - du secteur. Ce nouveau socle de données est un outil d'aide à la décision précieux pour construire des études de marché, mettre en place des stratégies de communication, de promotion, ou de développement touristique et approfondir notre connaissance du marché, dans une démarche de progression continue et de qualité.

Loire-Atlantique développement

MÉTHODOLOGIE

Un double dispositif mis en place en Loire-Atlantique durant 14 vagues d'enquêtes en 2022 :

- 15 points d'enquête prioritaires (sites de visite, gare, aéroport, marchés...) : les enquêteurs du cabinet Symetris ont réalisé du bâtonnage sur site, afin de collecter les adresses mails des visiteurs
- 50 points d'enquête complémentaires (offices de tourisme, autres sites de visites, bases nautiques...) : distribution de coupons dans le cadre d'un jeu concours.

Champ de l'analyse : ensemble des touristes ayant passé a minima une nuit au sein du département de Loire-Atlantique en 2022.

Le nettoyage et le traitement statistique des données ont été réalisés par Tourisme Bretagne. Ce document est réalisé par le service Observation et Données Touristiques de Loire-Atlantique développement.

UNE ENQUÊTE RÉALISÉE EN PARTENARIAT AVEC :
TOURISME BRETAGNE - CÔTES D'ARMOR DESTINATION - FINISTÈRE 360 - ILLE ET VILAINE TOURISME - MORBIHAN
TOURISME - LOIRE-ATLANTIQUE DÉVELOPPEMENT - AURAY QUIBERON TERRE ATLANTIQUE - GOLFE DU MORBIHAN
VANNES AGGLO - VITRÉ COMMUNAUTÉ - BREST TERRES OCÉANES - COMMUNAUTÉ DE COMMUNES DE LESNEVEN
CÔTE DES LÉGENDES L'OFFICE DE TOURISME DE GRANVILLE TERRE ET MER - PROGRAMME EXPERIENCE - INTERREG

LOIRE-ATLANTIQUE DÉVELOPPEMENT
2 BOULEVARD DE L'ESTUAIRE - CS 96201
44262 NANTES CEDEX 2

Contact observation : e.lozevis@lad44.fr
Contact presse : presse@lad44.fr

 Loire-Atlantique
développement