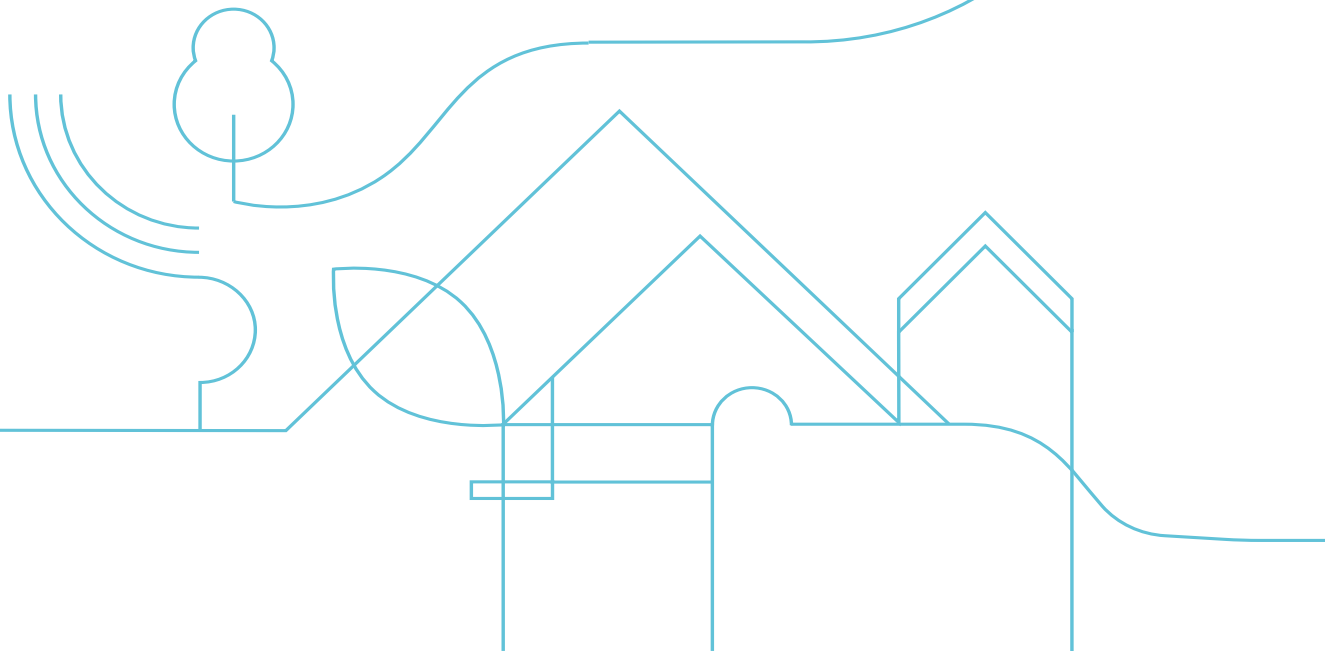


Module de formation  
Créer un gîte ou une chambre  
d'hôtes en Loire-Atlantique

Programme Printemps 2025





# Formation « créer un gîte ou une chambre d'hôtes en Loire-Atlantique »

Depuis 2003,

Plus de 500 porteurs de projets ont participé,

Plus de 220 hébergements créés.

## TARIFS \*

### Inscription 1 personne :

450€ TTC

(déjeuners compris)

### Inscription 2 personnes porteuses d'un même projet :

700€ TTC

(déjeuners compris)

\* Non éligible au CPF

## TÉMOIGNAGE VIDÉO

Gîte O'Pool Nort  
Nort-sur-Erdre



## OBJECTIFS

- Apporter les informations pratiques et utiles permettant de nourrir votre réflexion et faciliter vos prises de décision.
- Connaître les interlocuteurs incontournables qui interviendront pour mener à bien votre projet.
- Enrichir votre projet par le partage avec d'autres porteurs de projet et avec les propriétaires des hébergements qui nous accueillent.
- Il est donc important de suivre ce module lorsque le projet n'est pas finalisé et que les plans ne sont pas encore figés.
- Cette formation apporte les informations essentielles pour monter votre projet mais nécessite en complément de poursuivre un travail individuel et de vous entourer des professionnels compétents (expert-comptable, agence web, architecte, juriste ...).

## FORMATS

- 4 jours collectifs chez des propriétaires de gîte ou chambre d'hôtes - horaires des journées : 9h-17h
- 1 rendez-vous conseil individuel personnalisé avec un juriste-fiscaliste.

## PRÉREQUIS

- Participer à une Réunion d'information : lancez votre projet de gîte ou de chambre d'hôtes en Loire-Atlantique - voir page 3

## PUBLIC CONCERNÉ

Les porteurs de projet privés qui souhaitent créer ou reprendre un gîte, un gîte de groupe ou une chambre d'hôtes en Loire-Atlantique.





# Réunion d'information : Lancez votre projet de gîte ou de chambre d'hôtes

Lieu : Loire-Atlantique développement, île de Nantes

Cette rencontre est un prérequis au module de formation « créer un gîte ou une chambre d'hôtes en Loire-Atlantique ». Elle vous apportera les bases essentielles pour structurer votre projet et mieux comprendre les enjeux de l'hébergement touristique.

## Au programme :

- ✓ Méthodologie de projet : démarches liées à l'urbanisme, motivations, disponibilités ...
- ✓ Présentation du cadre et des obligations réglementaires
- ✓ Chiffres clés et tendances du marché + fourniture des données de marché sur votre secteur d'implantation
- ✓ Identification des acteurs incontournables de l'accompagnement
- ✓ Échanges avec d'autres porteurs de projet



## Prochaines dates disponibles :

- ◆ Mardi 4 mars 2025
- ◆ Mardi 1 avril 2025
- ◆ Mardi 29 avril 2025



## Informations pratiques :

- ◆ Durée : 3 heures (de 9h à 12h)
- ◆ Lieu : Loire-Atlantique développement, 2 boulevard de l'Estuaire, Nantes
- ◆ Coût : Gratuit



## Comment s'inscrire ?

- ✓ Remplissez le [formulaire en ligne](#) (inscription obligatoire)
- ✓ Condition de participation : être porteur d'un projet de gîte, chambre d'hôtes, insolite ou hébergement touristique en Loire-Atlantique.
- ⚠ Attention, les places sont limitées et attribuées par ordre d'inscription. Réunion maintenue à partir de 3 inscriptions minimum.





## Introduction - Web - Commercialisation

Lieu : à définir

### **MATIN : ACCUEIL DES PARTICIPANTS / INTRODUCTION**

Intervenantes > Claire POITEVIN, Cheffe de projet hébergements touristiques et Amandine GIGAULT, Assistante de développement touristique - Loire-Atlantique développement, Direction Tourisme Durable.

- Rappel des objectifs du module de formation
- Présentation des participants et des projets
- Découverte du dossier comprenant l'ensemble des supports de présentation et d'autres fiches ressources utiles à votre projet.

### **VISITE DE L'HÉBERGEMENT ET DÉJEUNER AVEC LE PROPRIÉTAIRE**

### **APRÈS-MIDI : LES ENJEUX DU WEB**

Intervenante > Céline BERNARDON, Cheffe de projet digital - Loire-Atlantique développement

- Comment être visible ?
- Quelles sont les bonnes pratiques ?

### **CONSEILS SUR LA MISE EN MARCHÉ**

Intervenante > Anne-Marie OMNÈS , Chargée de prospection et suivi clientèles - pôle « Offres et produits touristiques » - Loire-Atlantique développement, Direction Tourisme Durable.

- Commercialiser son hébergement en direct : le cadre juridique, les outils
- Commercialiser son hébergement via un intermédiaire : les différents types d'intermédiaires, les avantages et les points de vigilance
- Échanges sur les expériences





Jeudi 15 ou vendredi 16 mai 2025

## Les aspects juridiques, fiscaux et sociaux

En visioconférence

Rendez-vous conseil personnalisé avec Francis VARENNES, juriste-fiscaliste spécialiste de l'hébergement chez l'habitant et du tourisme rural - 1 heure.

### ÉCHANGE SUR L'AVANCÉE DE VOTRE PROJET DE CRÉATION D'HÉBERGEMENT TOURISTIQUE SUR LES ASPECTS JURIDIQUES, FISCAUX ET SOCIAUX :

- Étude et analyse de votre situation actuelle
- Réponses aux différentes questions
- Conseil sur les démarches à engager
- En complément de l'entretien, des documents utiles vous seront remis en lien avec l'activité envisagée.

La date et l'heure du rendez-vous vous seront communiquées par email



© Chambre d'hôtes Slow Om / Gîtes de France 44





## Les aspects économiques

Lieu : La Maison Benastre - Corcoué-sur-Logne

Intervenant > Charles LECOINTE, Co-fondateur et gérant de CKCL Conseil, Editeur d'Accueillir Magazine

### **MATIN :**

#### Introduction et 1<sup>ère</sup> partie : Les points clés de la rentabilité économique

- La notion de rentabilité économique
- Les questions à se poser : l'exploitation, le financement et la trésorerie
- Les différents statuts juridiques : personne physique, entreprise individuelle, société...
- Le régime fiscal et ses conséquences sur la rentabilité : LMP/LMNP, micro-fiscal, réel, TVA...

#### 2<sup>ème</sup> partie : L'élaboration du prévisionnel d'activité

- L'objectif du prévisionnel et la présentation de l'outil
- Le chiffre d'affaires et ses composants : volume, prix, recettes annexes...
- Les charges d'exploitation : charges fixes/variables ...
- Les cotisations sociales
- Les taxes et des impôts : taxe foncière, CFE, taxe de séjour...
- Les dotations aux amortissements : définition, calcul...
- Les charges financières

### **VISITE DE L'HÉBERGEMENT ET DÉJEUNER AVEC LA PROPRIÉTAIRE**

### **APRÈS-MIDI :**

#### 2<sup>ème</sup> partie : L'élaboration du prévisionnel d'activité

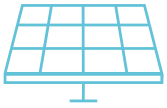
- Exemples, cas pratiques et échanges

#### 3<sup>ème</sup> partie : L'élaboration du plan de financement

- L'objectif du plan de financement et la présentation de l'outil
- Les investissements : définition, nature...
- Les stocks, créances clients et dettes fournisseurs
- Les financements et les remboursements : fonds propres, emprunts, subventions...
- La capacité d'auto-financement
- Exemples, cas pratiques et échanges

- Synthèse





# La rénovation énergétique et les aspects durables d'un hébergement

Lieu : Au Mas Retz de Jade - Chauvé

## MATIN : LA RÉNOVATION ÉNERGÉTIQUE

Intervenant > Jérémy GODEL, Conseiller Énergie Pro et petit tertiaire - Association Alisée

- Les principes de la rénovation énergétique,
- Les aides financières,
- Les contacts utiles,
- Des exemples concrets : thématiques isolation, chauffage, aération, orientation...

## VISITE DE L'HÉBERGEMENT ET DÉJEUNER AVEC LES PROPRIÉTAIRES



© Au-Mas Retz de Jade / Gîtes de France 44

## APRÈS-MIDI : METTRE EN PLACE UNE STRATEGIE DURABLE DANS MON HEBERGEMENT

Intervenante > Amélie ALGIER SAUZET, Cheffe de projet Tourisme Durable & Accessibilité - Loire-Atlantique développement, Direction Tourisme Durable

- L'impact environnemental de l'activité touristique sur le territoire
- Les actions à penser dès la conception du projet et dans la gestion quotidienne
- L'accessibilité de votre hébergement touristique
- Quels messages faire passer à ses visiteurs et comment ?





## Architecture et Paysages - Partage d'expérience

Lieu : Gîte du Chêne Blanc - Plessé

### **MATIN** : CONCEVOIR VOTRE HÉBERGEMENT TOURISTIQUE DANS UN SITE EXISTANT

#### Préconisations architecturales et paysagères

Intervenants > Anne GONTHIER, Chargée de missions paysagiste & un architecte du CAUE de Loire-Atlantique

- Les enjeux pour un projet d'hébergement touristique de qualité
- Observer l'existant et dresser un état des lieux
- Exprimer des intentions et définir des besoins
- Concevoir et réaliser son projet

### **DÉJEUNER AVEC LES PROPRIÉTAIRES**

### **APRÈS-MIDI** : CHANTAL ET ROMAIN VOUS FONT BÉNÉFICIER ET PROFITER DE LEUR EXPÉRIENCE

Intervenants > Chantal et Romain JOUNY, propriétaires du gîte du Chêne Blanc (gîtes, et salle de réception)

- Visite du gîte et des espaces de réception
- Investissement et rentabilité
- Organisation au quotidien (ménage, linge, petit-déjeuner...)
- Clientèles accueillies (attentes, règles à mettre en place, services ...)
- Contrats de réservation, commercialisation
- Conseils pratiques

### **CONCLUSION**



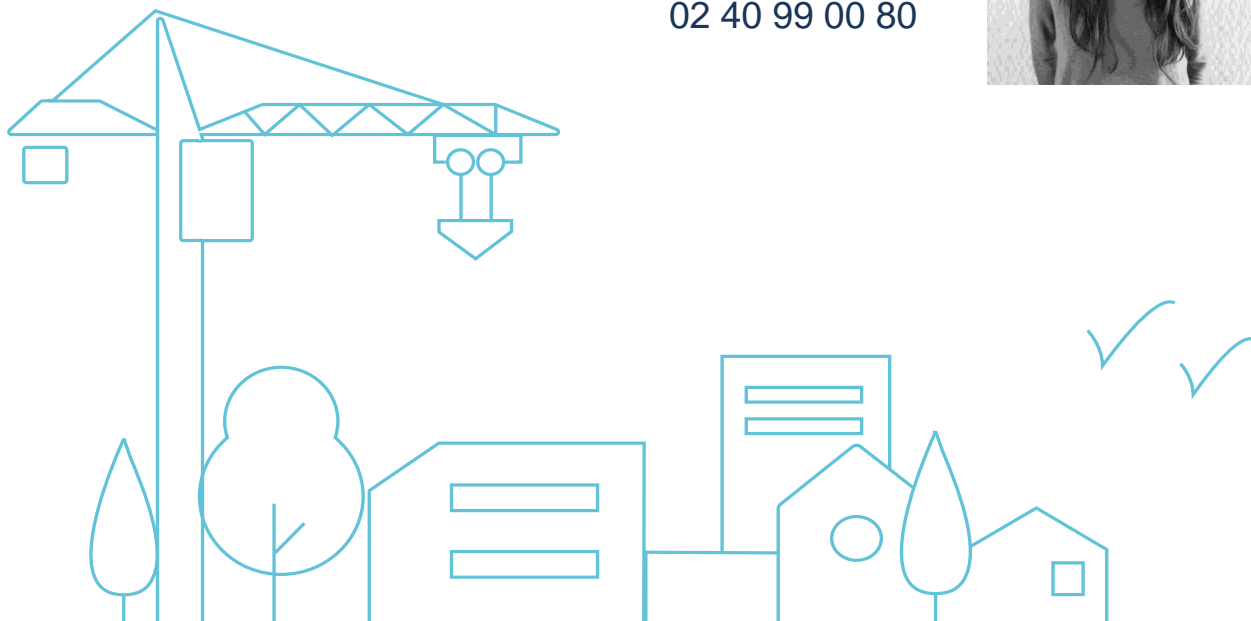
© Gîte du Chêne Blanc - Plessé



Claire POITEVIN  
Cheffe de projet  
Hébergements touristiques et Randonnée  
[c.poitevin@lad44.fr](mailto:c.poitevin@lad44.fr)  
02 40 99 00 52 / 06 70 72 79 18



Amandine GIGAULT  
Assistante développement touristique  
[a.gigault@lad44.fr](mailto:a.gigault@lad44.fr)  
02 40 99 00 80



**Loire-Atlantique développement**

2 bd de l'Estuaire - CS 96201  
44262 Nantes Cedex 02  
Tél. : 02 40 20 20 44

[www.loireatlantique-développement.fr](http://www.loireatlantique-développement.fr)