

Légende

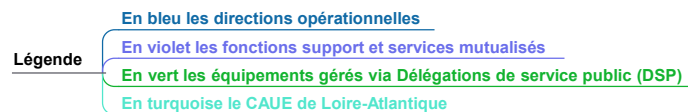
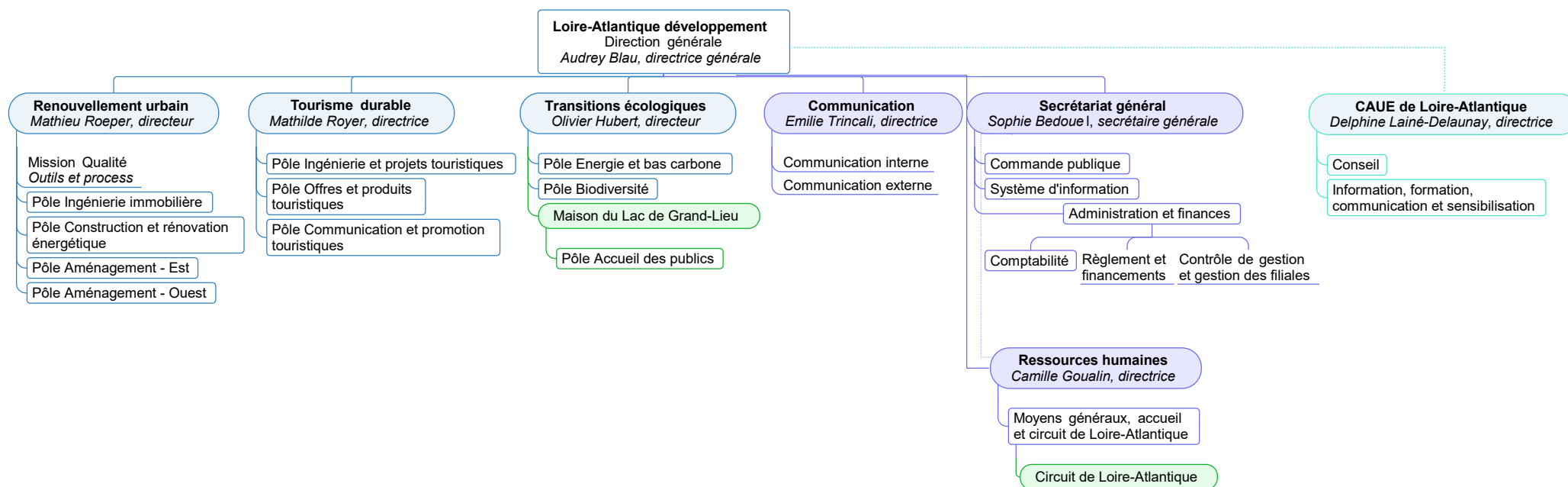
En bleu les directions opérationnelles

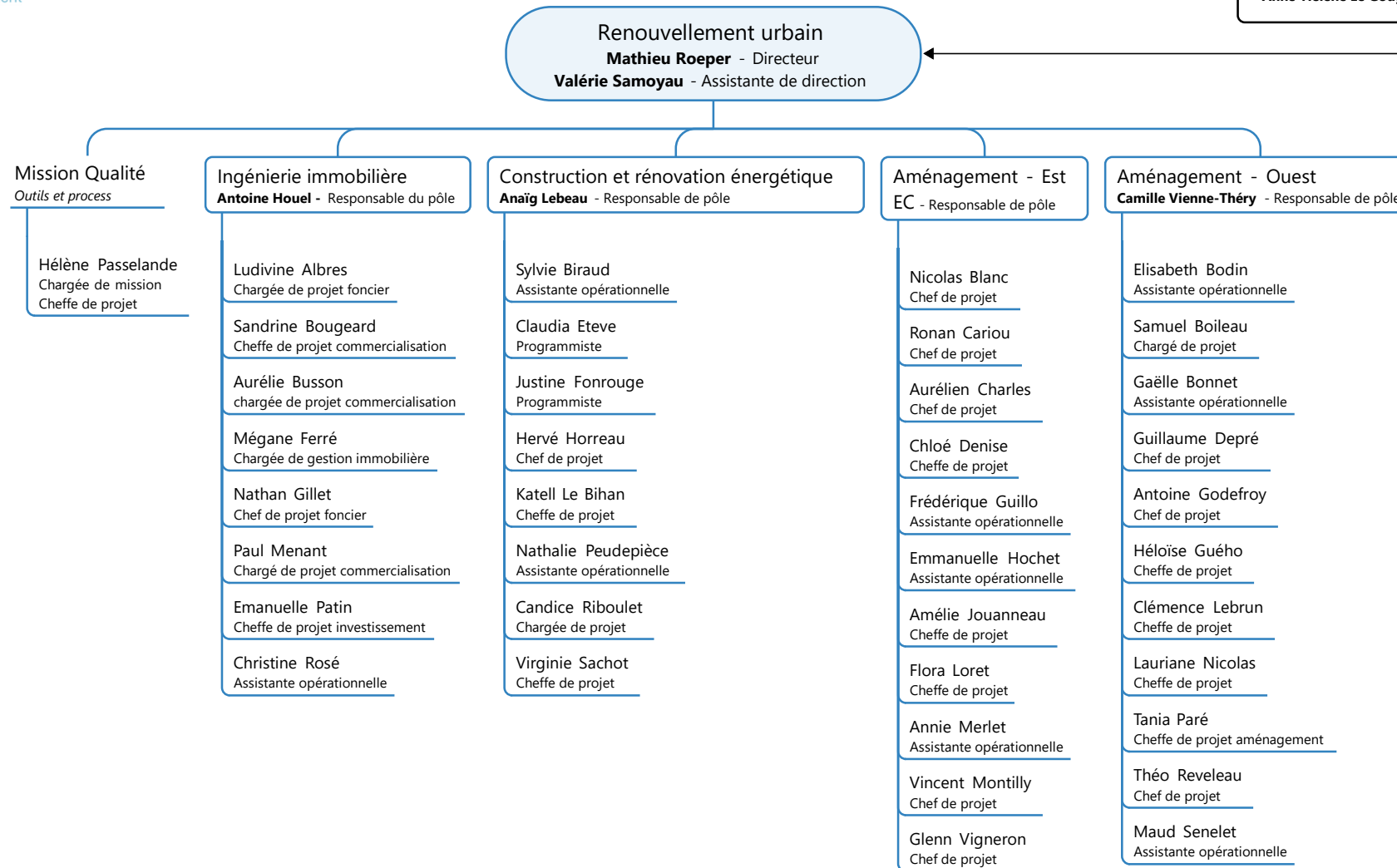
En violet les fonctions support et services mutualisés

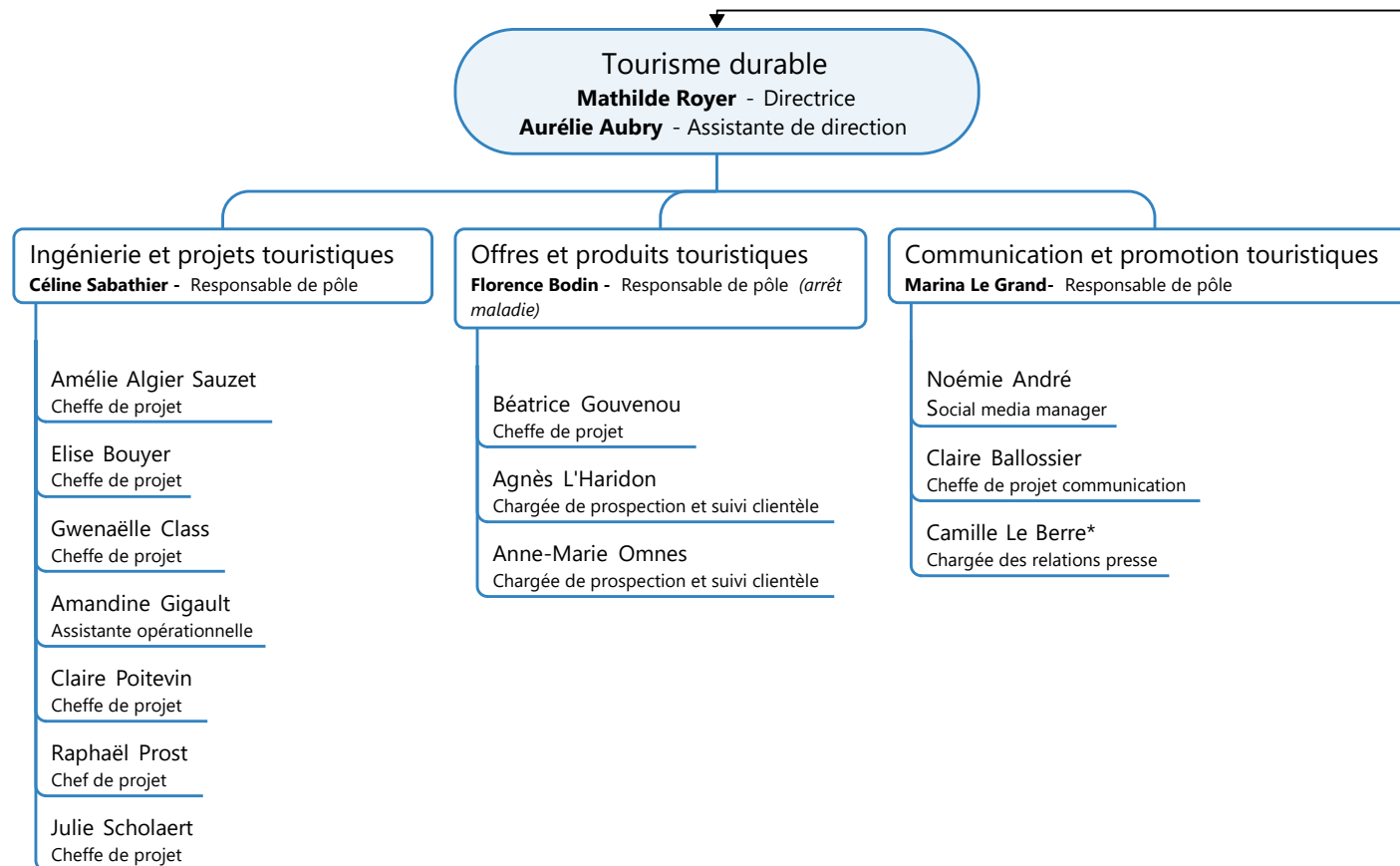
En vert les équipements gérés via Délégations de service public (DSP)

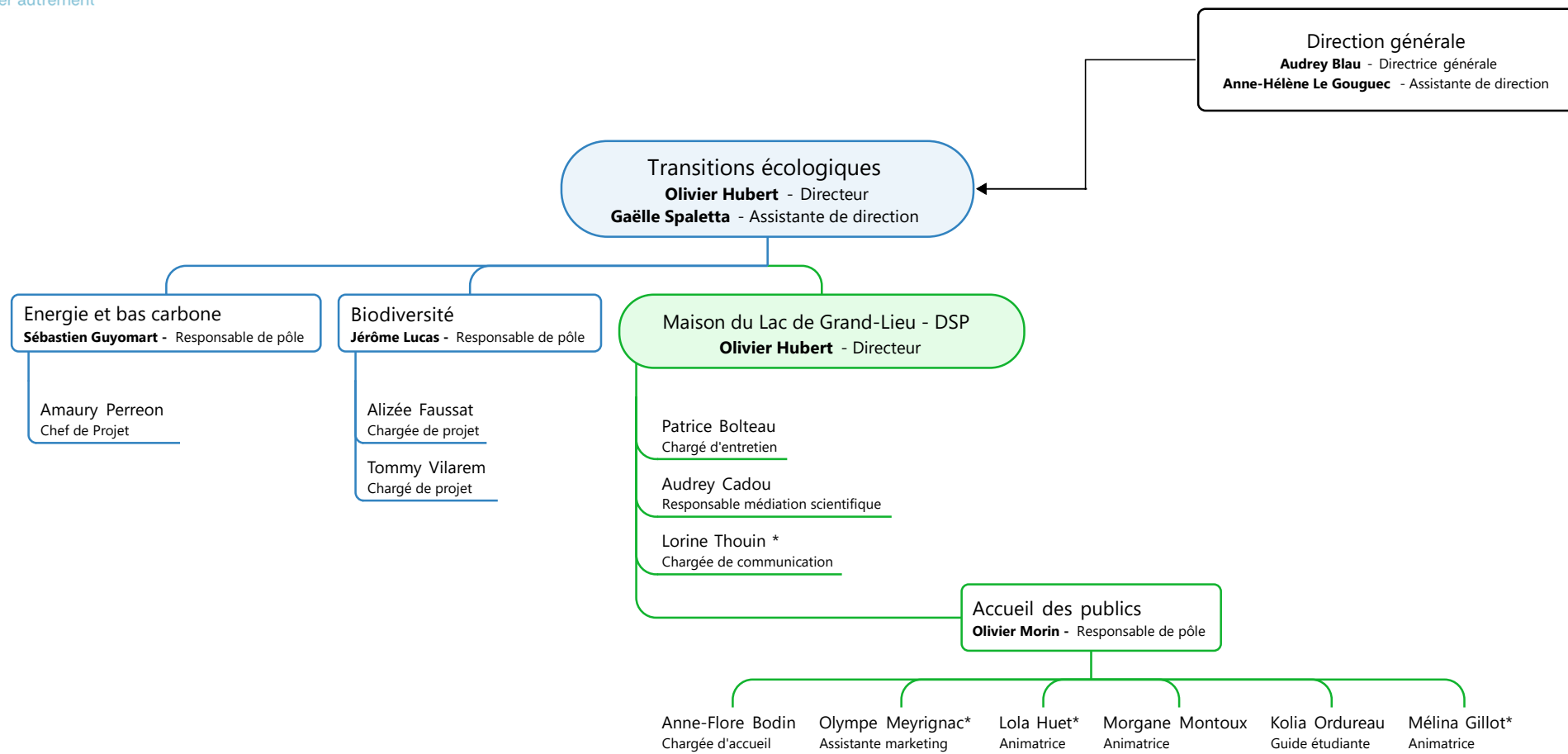
En turquoise le CAUE de Loire-Atlantique

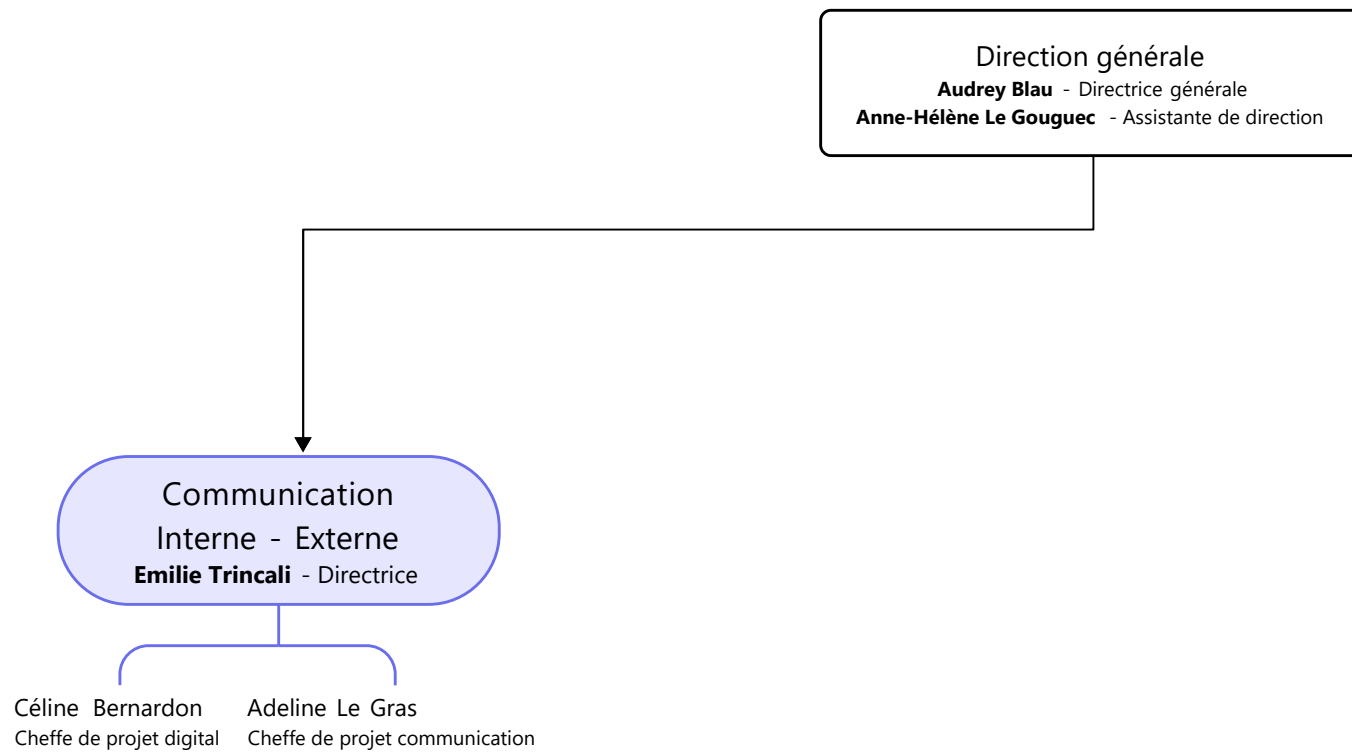
Personne avec une astérisque * = CDD

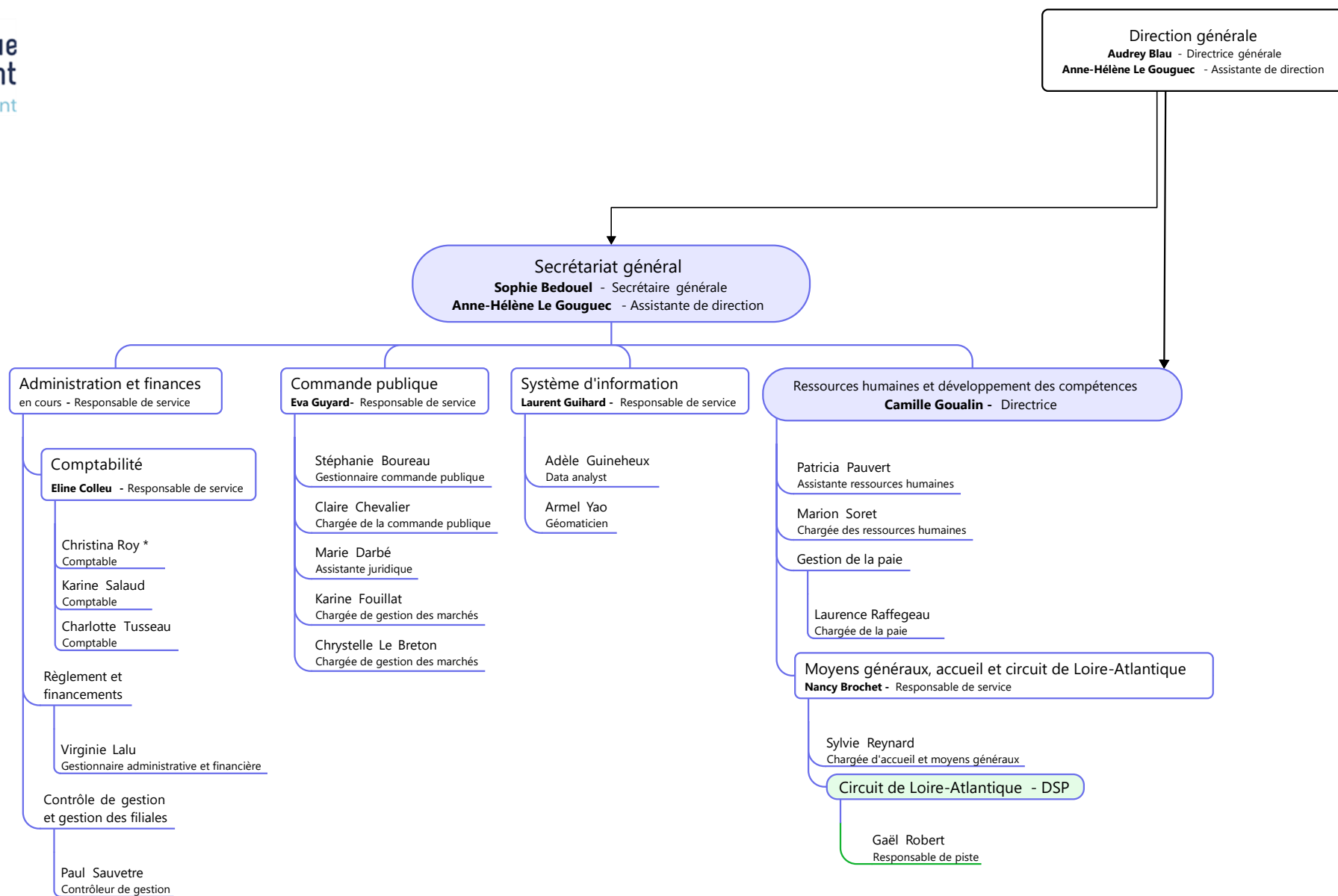












Direction générale
Audrey Blau - Directrice générale
Anne-Hélène Le Gouguet - Assistante de direction

